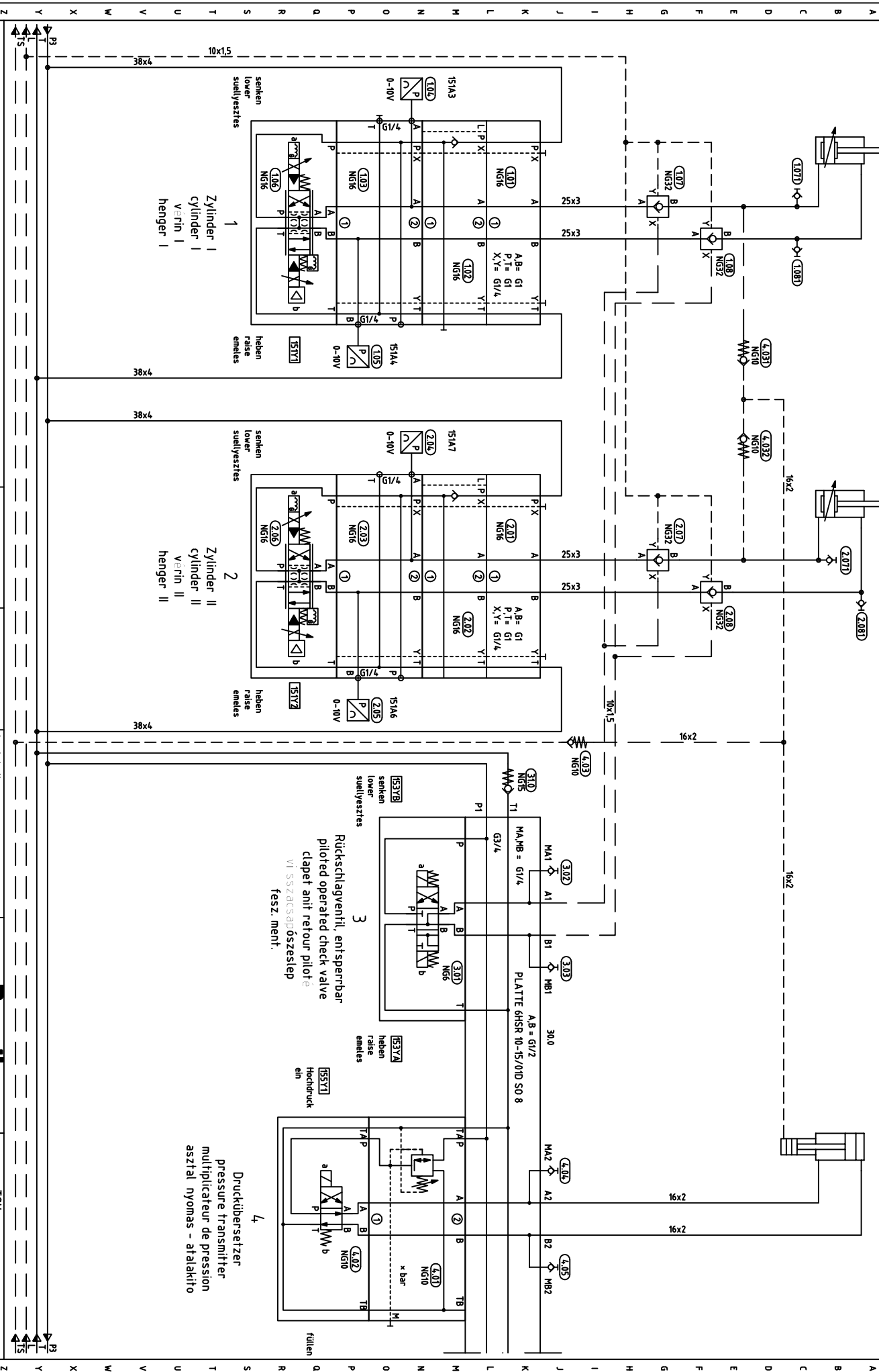


2 4 6 8 10 12 14 16 18 20 22 24 26 28 30 32 34 36

!rohrendig = 2,55 : 1
i = 3,4 : 1



Dieser HYDRAULIK-SCHALTPLAN wurde aufgrund der uns zur Verfügung gestellten technischen Daten erstellt:
Eine Systemanforderung wird von Menschmann Research AG, Research Hydraulic durch diesen Schaltplan noch nicht begründet.

Gez.: ZH1	Gepr.: TPR	Angebots-Nr.: TIS	Zeil.-Nr.: TSH
Beaz.: ZK1	Datum: ZA0	ZK3	Kommissions-Nr.: TTI
Erstz für: TCH	Erstz durch: ZK7	bezeichnung: Z01	Bletranzh: TSN
Erstz ab: Z00	gültig ab: Z00		Bletranzh: TOF
Z14	Z15	Z16	Z17
Z18	Z19		
Datum, Name: ZH0			

28

