

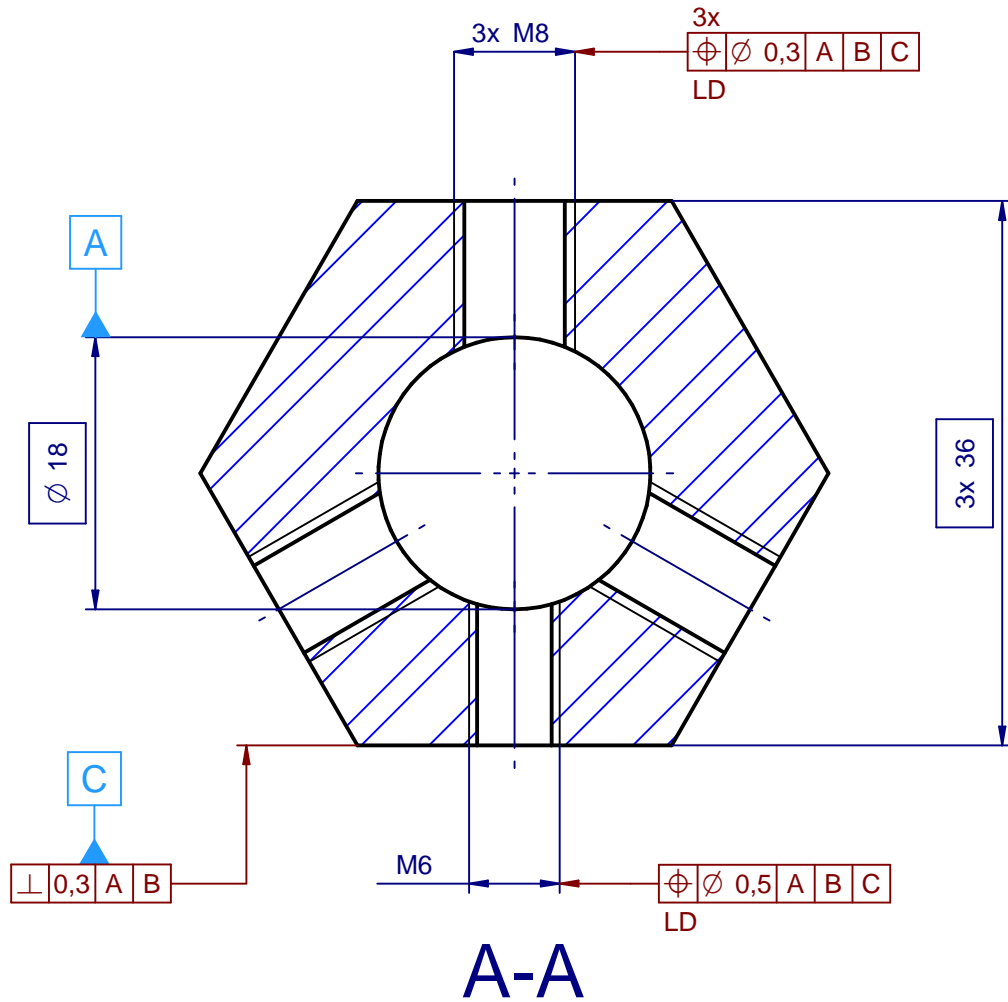
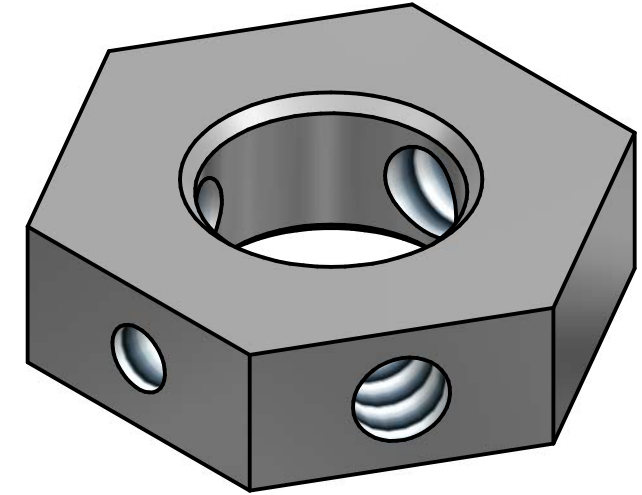
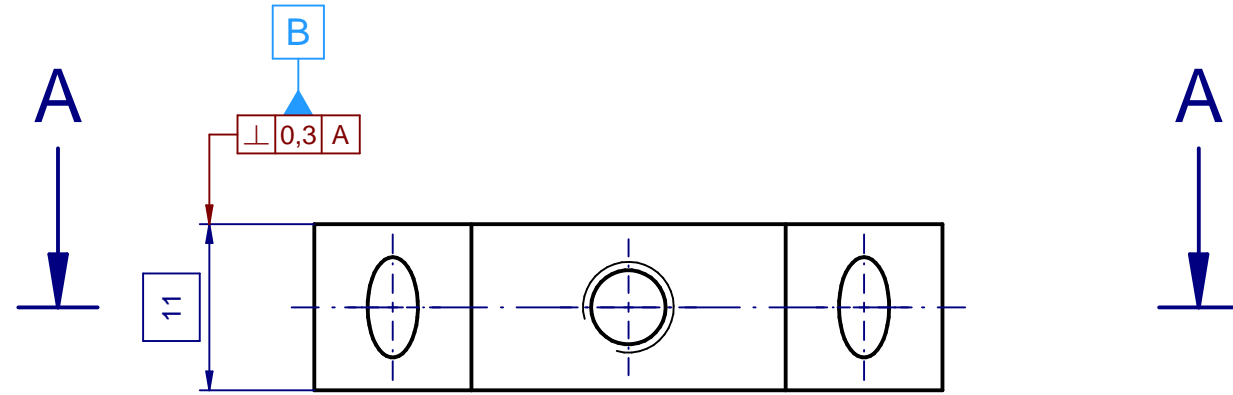
CAD Original by SOLID EDGE
ANY modification in CAD ONLY

ISO 16016

Urheberschutz nach
Copy right acc. to
Droit d'auteur selon

Zuletzt bearbeitet von: wolfgang.am/um 2026-04-03 12:04:24
Zeichnungsname: E:\01_Laufend\21_GPS\26-0137#A.dft

Änderungen			
Rev	Beschreibung	Datum	Name



Bezüge			
Blatt 1			
Bezug	Pos	RS	Blatt
C	80 85	E2	Blatt 1
B	80 211	B2	Blatt 1
A	80 146	D2	Blatt 1

Allgemeintoleranzen ISO 22081	$\sqrt{R} 0,5 A B C$ TEDs entsprechend CAD Modell: 26-0137#A				<table border="1"> <thead> <tr> <th>lineare Nenngröße</th> <th>≤ 6</th> <th>6 ≤ 30</th> <th>30 ≤ 120</th> <th>120 ≤ 500</th> <th>> 500</th> </tr> </thead> <tbody> <tr> <td>kürzere Winkelseite</td> <td>± 0,1</td> <td>± 0,2</td> <td>± 0,3</td> <td>± 0,5</td> <td>± 1,0</td> </tr> <tr> <td>Lineare Toleranz</td> <td>± 1,00°</td> <td>± 0,50°</td> <td>± 0,25°</td> <td>± 0,15°</td> <td>± 0,10°</td> </tr> <tr> <td>Winkel Toleranz</td> <td colspan="5"> </td> </tr> </tbody> </table>					lineare Nenngröße	≤ 6	6 ≤ 30	30 ≤ 120	120 ≤ 500	> 500	kürzere Winkelseite	± 0,1	± 0,2	± 0,3	± 0,5	± 1,0	Lineare Toleranz	± 1,00°	± 0,50°	± 0,25°	± 0,15°	± 0,10°	Winkel Toleranz					
	lineare Nenngröße	≤ 6	6 ≤ 30	30 ≤ 120	120 ≤ 500	> 500																											
	kürzere Winkelseite	± 0,1	± 0,2	± 0,3	± 0,5	± 1,0																											
Lineare Toleranz	± 1,00°	± 0,50°	± 0,25°	± 0,15°	± 0,10°																												
Winkel Toleranz																																	
Kanten ISO 13715	$L_{0,2}$ $L_{±0,2}$																																
Oberflächen ISO 21920	$\sqrt{Rz} 25$																																
ISO 8015 ISO 14405 ISO 17450	erstellt	Datum	Name	Maßstab	Werkstoff	1.0037, S235JR 0,066 kg																											
	geändert	03.04.2026	wolfgang							2:1																							
	Dokumentnummer # Rev.				Titel	Sechskant Forum																											
	26-0137 # A									1 / 1	Projekt	Schulung																					