



# BOMPro

## Stücklistenenerstellung in Pro/ENGINEER

Das Zusatzmodul **BOMPro** von Techsoft RAND Technologies ermöglicht dem Konstrukteur **rasches** und **effektives** Erstellen von Konstruktionsstücklisten.

Grundlage der Stückliste ist natürlich die Pro/ENGINEER Konstruktion selbst. Aus der Baugruppe wird die aktuelle Struktur abgeleitet und bildet die Ausgangsbasis für die zu erstellende Stückliste.

Dem Benutzer stehen nun eine Vielzahl von Möglichkeiten zur Verfügung. Der Benutzer die Positionsnummern **händisch** oder **automatisiert** vergeben. Hierbei stehen umfangreiche Funktionen zur Verfügung, um Startwerte und Intervalle vorzugeben, Lücken in Positionsnummern zu schließen, Stücklistenpositionen zu verschieben oder neu zu nummerieren.

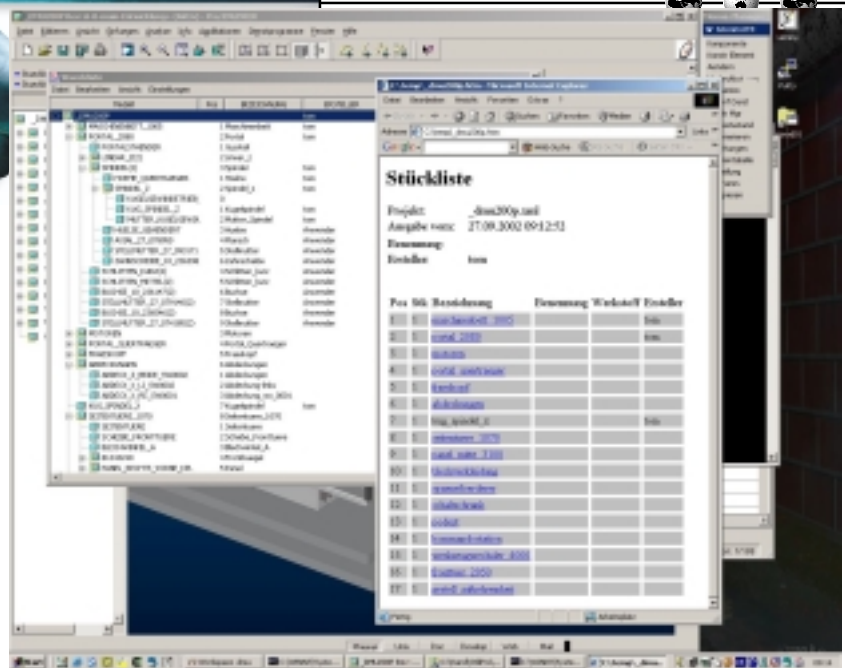
Es können Stücklistenpositionen als nicht stücklistenrelevant gekennzeichnet werden. Dies kann entweder automatisch (z.B. Skeletteile) und/oder händisch durchgeführt werden.

Weiters kann der Benutzer bei Bedarf zusätzliche Stücklisteninformationen wie z.B. **Länge**, **Breite** ... pro Stücklistenposition vergeben. Die Konfiguration beliebiger derartiger Stücklistenattribute ist möglich.

Sodann folgt die Platzierung der Stückliste auf der Zeichnung. Hierbei können sowohl die bekannten **Balloons** als auch die Stückliste selbst in Tabellenform auf der Pro/ENGINEER Zeichnung platziert werden.

Durch die Verwendung von reinen Pro/E Standards können bestehende Formate zur Darstellung der Stückliste weiter verwendet werden.

Schlussendlich sorgt die Ausgabemöglichkeit der Stückliste im **XML**-Format für größtmögliche Offenheit. Standardmäßig werden bereits eine **XSLT** für html und MS-Excel mitgeliefert.



- vollständig in Pro/ENGINEER integrierter Stücklisteneditor
- freie Definition von Stücklistenattributen (z.B. Länge, Breite, ...)
- wahlweise Baukasten- oder Mengenstückliste
- automatische Positionsnummerierung
- Berücksichtigung von Dummy-Baugruppen (Hochziehen von Stücklistenpositionen)
- Platzierung von Balloons auf Zeichnung
- Stücklistenandruck auf Zeichnung
- Stücklistenausgabe per XML
- XSLT für html und MS-Excel inkludiert, beliebig erweiterbar
- für Pro/ENGINEER 2001 und höher
- für Windows NT/2000 und HP-UX 11.i

**TECHSOFT RAND TECHNOLOGIES**  
A-4030 Linz, Neubauzeile 113  
Tel.: +43 (0)732 37 89 00 0  
Fax: +43 (0)732 37 89 00 99  
Web: <http://www.techsoft.at>  
E-mail: [office@techsoft.at](mailto:office@techsoft.at)

**Office Salzburg:**  
A-5411 Oberalm, Hammerstr. 34d/14  
Tel.: +43 (0)6245 74614  
**Office Wien:**  
A-1210 Wien, Jedleseer Strasse 3  
Tel.: +43 (0)1 2787554

