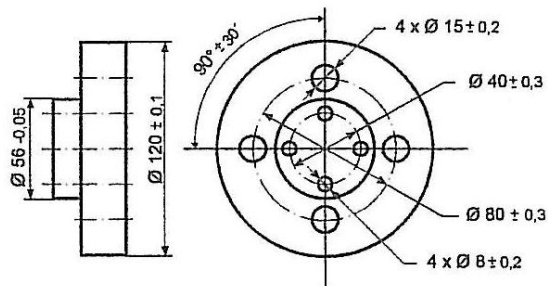


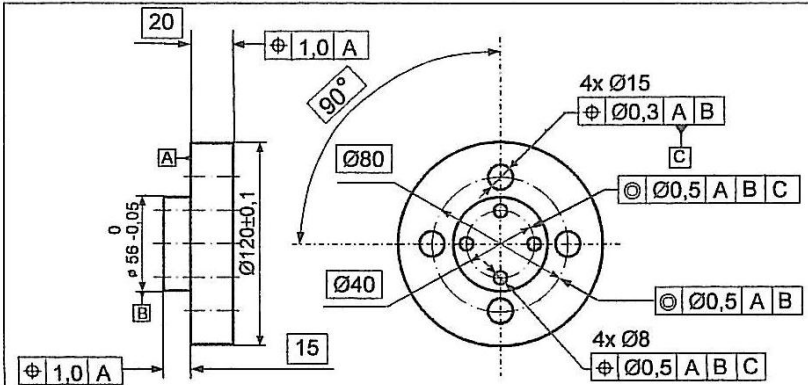
Lage von Bohrungen auf einem Teilkreis toleriert mit Maßtoleranzen nach DIN 406:1992



Allgemeintoleranzen ISO 2768-m

0310/084

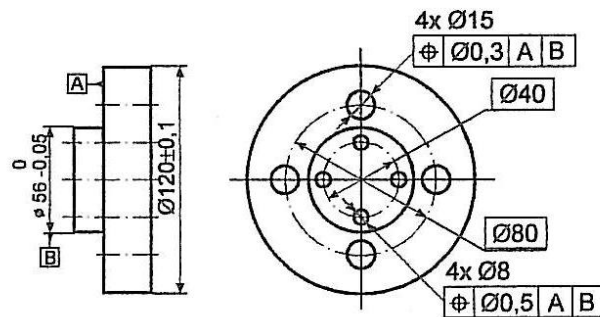
Lage von Bohrungen auf einem Teilkreis toleriert mit Positionstoleranzen DIN ISO 5458: 1999



Allgemeintoleranzen ISO 2768-mK

0210/003

Lage von Bohrungen auf einem Teilkreis toleriert mit Positionstoleranzen DIN ISO 5458: 1999



Allgemeintoleranzen ISO 2768-mK

0210/003