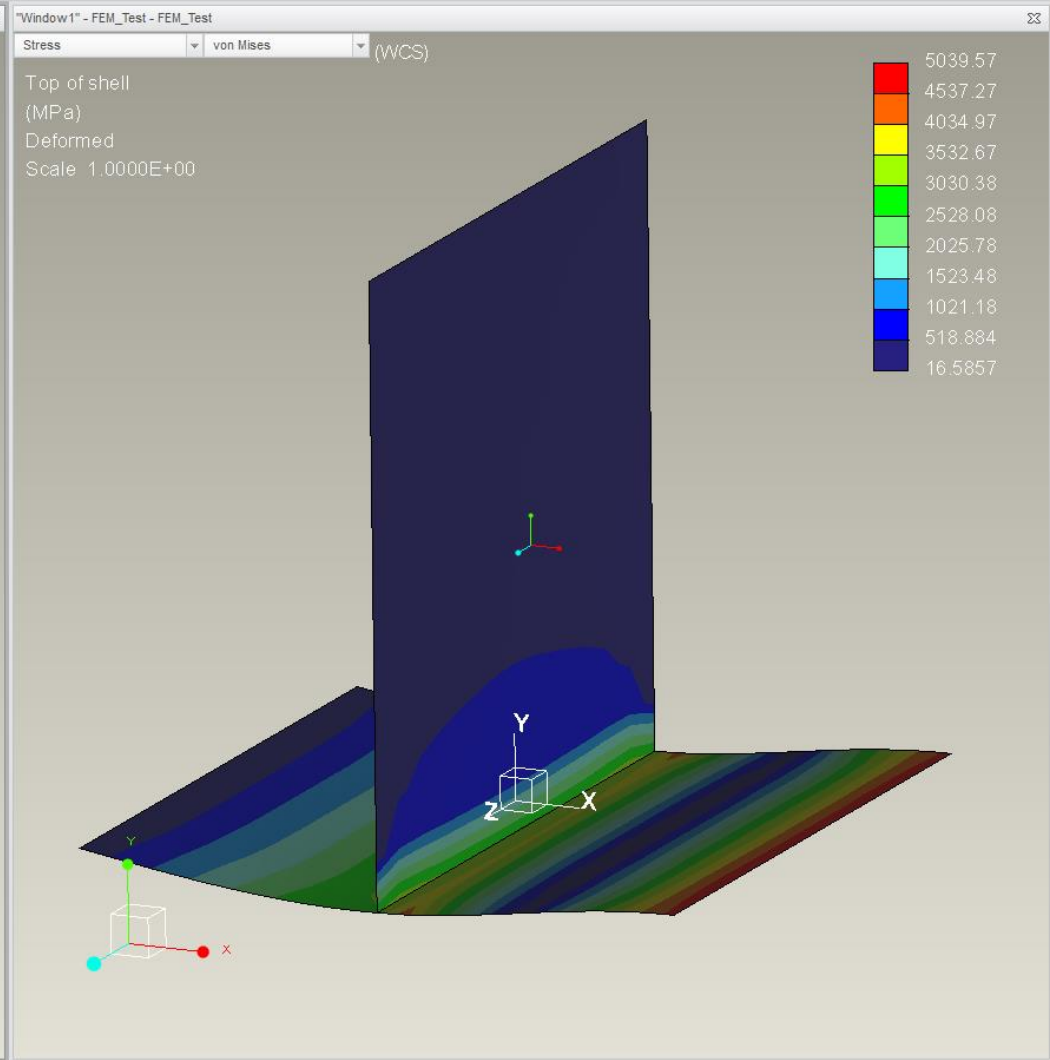
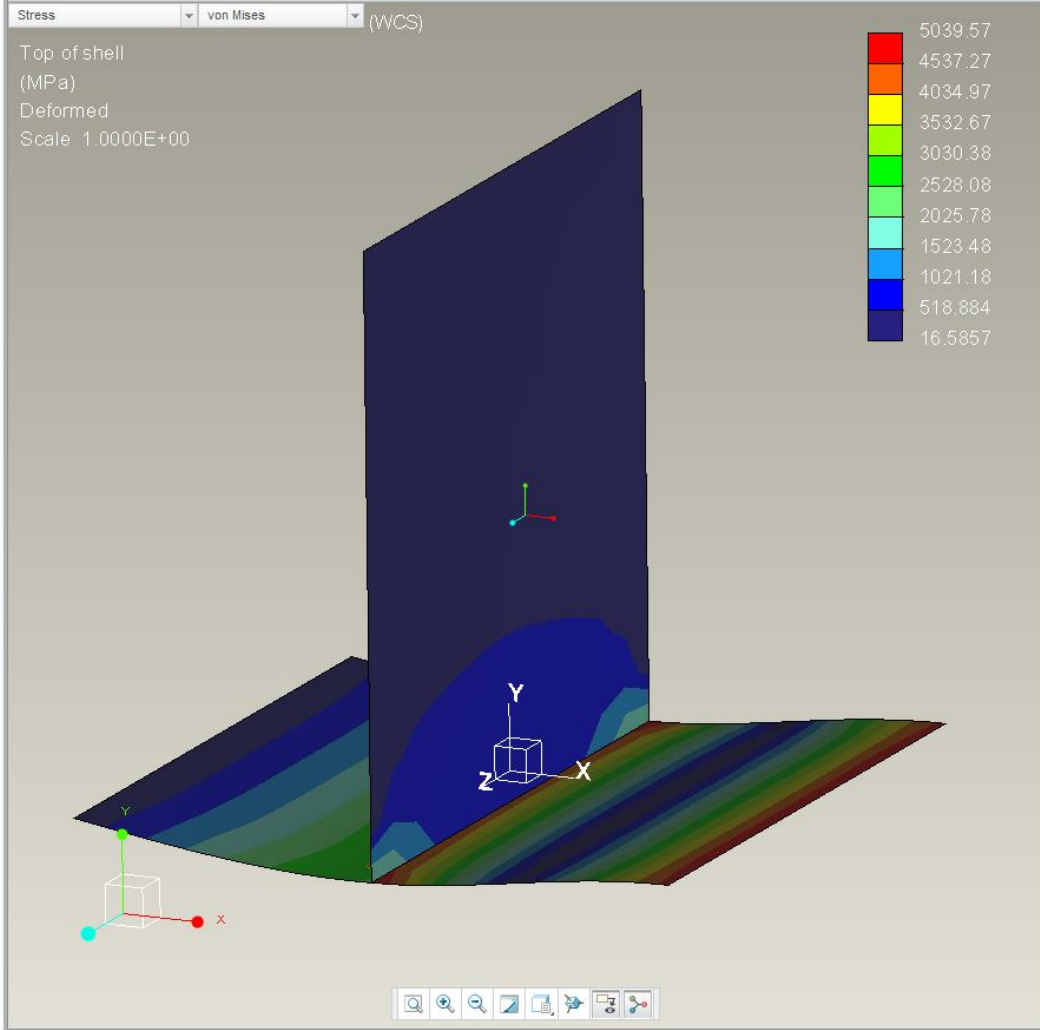


- Saving result window definition file def_mag.rwd.
- Done
- Preparing result window "Window1" (1 of 2) ...
- Preparing result window "Window2" (2 of 2) ...
- Updating the display ...

Neu Neu aus Schablone Neuer Standard Editieren Löschen Kopieren Dynamische Abfrage Modell-Max Modell-Min Min. Ansicht Auszeichnungen löschen Max. Ansicht Alle Auszeichnungen löschen Messgrößen Linearisierte Spannung Element-IDs anzeigen Knoten-IDs anzeigen Ergebniswerte anzeigen

Fensterdefinition Abfrage Bericht



- Saving result window definition file vmstress.rwd.
- Done
- Preparing result window "Window1" (1 of 2) ...
- Preparing result window "Window2" (2 of 2) ...
- Updating the display ...