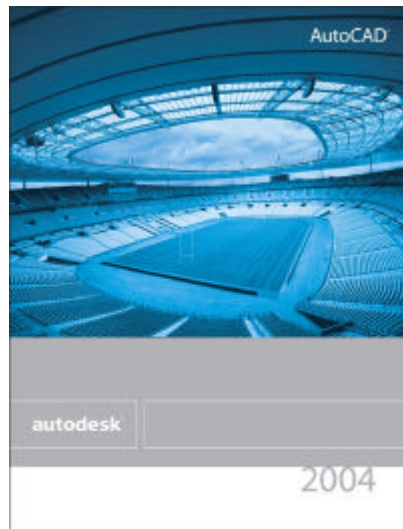




## Funktionen und Vorteile

AutoCAD® 2004 liefert neue und verbesserte Funktionen für die schnelle Erstellung, gemeinsame Nutzung und effiziente Verwaltung von Designs, Zeichnungen und Konstruktionen.



<b>SCHNELLE ERSTELLUNG VON ZEICHNUNGSDATEIEN</b>	<b>2</b>
<b>GEMEINSAME DATENNUTZUNG DURCH ALLE PROJEKT BETEILIGTEN</b>	<b>8</b>
<b>EFFIZIENTE VERWALTUNG</b>	<b>13</b>



## Schnelle Erstellung von Zeichnungsdateien

### Performance

Feature	Funktion	Vorteile
Datei öffnen – Datei speichern	Erheblich schnelleres Öffnen und Speichern von Zeichnungen (30 <sup>1</sup> bzw. 66 Prozent) und AutoCAD 2004 DWG- Daten auf Netzlaufwerken.	Sie sparen Zeit beim Zugriff auf Zeichnungen, unabhängig davon, ob diese lokal oder auf einem Netzwerk liegen.
Autodesk Shape Manager (ASM)	Rascheres Öffnen und Speichern von Zeichnungen mit 3D-Volumenmodellen durch Einsatz des ASM-Binärformats.	Das neue ASM-Binärformat ermöglicht ein wesentlich schnelleres Öffnen/Speichern von 3D-Volumenmodellen als in den Vorgängerversionen.
Miniaturansichten (Thumbnails)	Jetzt können Sie in den Verzeichnisordnern im Windows Explorer Vorschaubilder Ihrer Zeichnungen sichten.	Rasche Übersicht und schneller Zugriff auf Zeichnungen durch Miniaturansichten im Microsoft Windows Explorer.

### Werkzeugpaletten

Feature	Funktion	Vorteile
Funktionalität der neuen Dialogfelder	Die neuen Werkzeugpaletten enthalten <u>sämtliche</u> Funktionen der neuen Dialogfelder. <sup>2</sup>	Problemloser Zugriff auf die Inhalte der Werkzeugpaletten bei gleichzeitig optimaler Nutzung des Bildschirmplatzes durch die neuen Dialogfelder.
Benutzerdefinierbare Inhalte	Individuelle Anpassung der Werkzeugpaletten für die Speicherung häufig verwendeter Blöcke und Schraffuren.	Rascheres Suchen und Einfügen von häufig verwendeten Inhalten, Schraffuren und Volumendarstellungen.

<sup>1</sup> Die Messung liefert erste Angaben auf Basis automatisierter Tests in einem kontrollierten Netzwerk. Die Ergebnisse sind vorläufig und können fehlerhaft sein oder sich ändern. Änderungen der Produktinformationen und –spezifikationen vorbehalten. Autodesk, Inc. haftet weder stillschweigend noch ausdrücklich für die Richtigkeit der hier enthaltenen Informationen.

<sup>2</sup> Die neuen Dialogfelder unterscheiden sich von den anderen Dialogfeldern dahingehend, dass sie auch dann noch angezeigt werden, wenn Sie mit anderen Werkzeugen und Befehlen arbeiten. Zu den Neuerungen der modusunabhängigen Dialogfelder in AutoCAD zählen u.a.: Autom. ausblenden, Transparenz, Fixierung, Scrollen des Inhalts und Registerkarten.



Werkzeugeigenschaften	Werkzeug-Eigenschaften, wie Layer, Farbe und Maßstab, werden vorab definiert, sodass diese automatisch beim Einfügen der Inhalte angewendet werden.	Mehr Effizienz und Konsistenz in der Zeichnungserstellung durch Inhalte, die mit den korrekten Maßstabs-, Linientyp-, Farbwerten etc. in den richtigen Layer eingefügt werden.
Ansicht der Werkzeugpaletten	Umfangreiche Steuerungsoptionen für Werkzeugpaletten, u.a. individuelle Größeneinstellung für Symbole, Zuweisung einer Einstellung auf ein aktuelles Werkzeug oder für alle Werkzeugpaletten	Variable Ebenen zur Werkzeugbeschreibung ermöglichen die Anpassung an individuelle Anforderungen. Detaillierte Werkzeugbeschreibungen sorgen für einen raschen Einstieg, während erfahrene Nutzer zur optimalen Bildschirmauslastung die vereinfachte Icon-Darstellung wählen.
Export/Import	Speichern und gemeinsame Nutzung einer Werkzeugpalette durch Import oder Export als Werkzeugpaletten-Datei.	Unternehmensweite gemeinsame Nutzung von Standardwerkzeugen und Werkzeugpaletten.
Automatisches Ausblenden	Die neuen Dialogfelder können automatisch verkleinert werden, bis Sie mit dem Cursor über die Titelleiste fahren.	Optimierte Ausschöpfung des Bildschirmplatzes für Zeichnung und Entwurf, bei gleichzeitig einfachem Zugriff auf gelegentlich verwendete Werkzeuge.
Transparenz	Variable Transparenzebenen für die neuen Dialogfelder.	Vergrößert den sichtbaren Zeichenbereich bei gleichzeitiger Direktverfügbarkeit von häufig verwendeten Werkzeugen.
Fixierung	Die neuen Dialogfelder können über dem Zeichnungsbereich verschoben oder durch Ziehen an den Bildschirmrand automatisch verankert werden.	Verankern Sie die neuen Dialogfelder an der für Sie angenehmsten Stelle auf dem Bildschirm.
Scrollen von Inhalten	Bildlaufleisten ermöglichen das Navigieren in Dialogfeldern, die für die Anzeige des gesamten Inhalts zu klein sind.	Durch die Verkleinerung von Dialogfeldern schaffen Sie mehr Platz auf dem Bildschirm für Ihre Entwürfe.



Registerkarten	Registerkarten dienen der Zusammenstellung von Werkzeugen in logische Gruppen.	Einfacher Zugriff auf zahlreiche Werkzeuge, die nur wenig Bildschirmplatz in Anspruch nehmen.
----------------	--	---

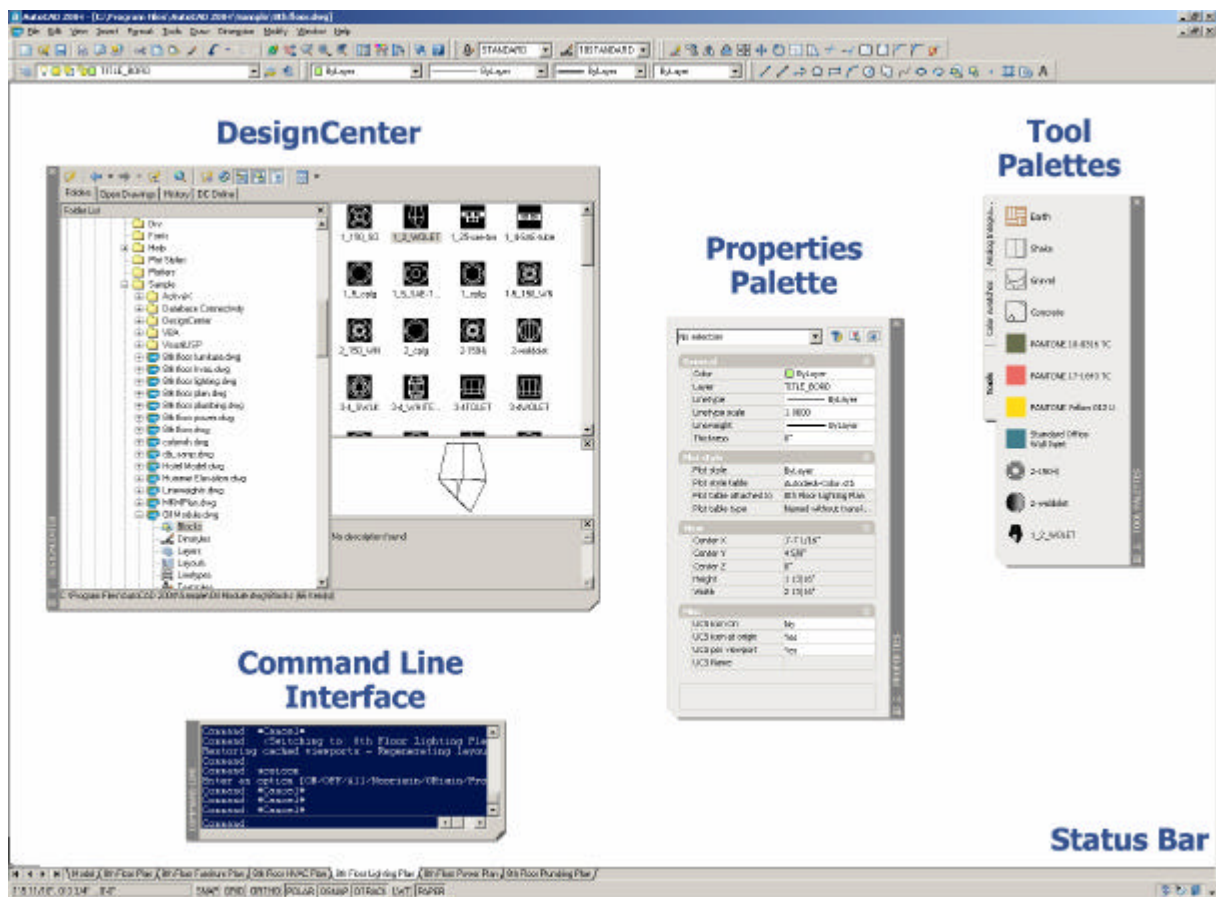
#### **DesignCenter™**

<b>Feature</b>	<b>Funktion</b>	<b>Vorteile</b>
Funktionalität der neuen Dialogfelder	Das DesignCenter wurde um einige Funktionen der neuen Dialogfelder ergänzt, u.a. automatisches Ausblenden und Fixierung.	Einfacher Zugriff auf Zeichnungsinhalte bei gleichzeitiger Optimierung des Bildschirmplatzes durch die neuen Dialogfelder.
DesignCenter Online	Eine neue Registerkarte im DesignCenter bietet Direkt-Links zu Symbolbibliotheken und Herstellerinhalten im i-drop®-Format.	Zugriff von einem zentralen Standort aus auf die Inhalte eines lokalen Laufwerks oder eines Netzlaufwerks.
Erstellung von Werkzeugpaletten	Inhalte im DesignCenter lassen sich per Drag&Drop in Werkzeugpaletten einfügen und neue Werkzeugpaletten auf Basis von Blockbibliotheken oder Zeichnungsdateien erstellen.	Rasche Erstellung von Werkzeugpaletten per Mausklick auf der Grundlage Ihrer Dateien oder Dateiverzeichnisse.

#### **Eigenschaften-Palette**

<b>Feature</b>	<b>Funktion</b>	<b>Vorteile</b>
Funktionalität der neuen Dialogfelder	Der überarbeitete Eigenschaften-Manager umfasst Funktionen der Dialogfelder, u.a. automatisches Ausblenden, docking und Scrollen der Inhalte.	Rascher Zugriff auf Objekteigenschaften bei gleichzeitiger Optimierung des Bildschirmplatzes durch die neuen Dialogfelder.
Blockattribute	Auswahl, Anzeige und Änderung der Attributinhalt von Blöcken.	Blockattribute können nun wie die anderen Blockeigenschaften bearbeitet werden, was zu enormen Zeiteinsparungen führt.





Elemente der Benutzeroberfläche von AutoCAD 2004

### Verbesserungen bei mehrzeiligem Text (MTEXT)

Feature	Funktion	Vorteile
Rahmenloser Editor	Das Dialogfeld Multiline Text Editor wurde durch einen neuen rahmenlosen Editor ersetzt.	Einfache Darstellung, Bearbeitung, Positionierung und Größeneinstellung für Text – passend zur zugehörigen Geometrie.
Symbolleiste für Textformatierung	Zuweisung von Stilen, Fonts und anderen Texteigenschaften auf einzelne Zeichen und Wörter in Textobjekten.	Bedarfsgerechte Anpassung des Texterscheinungsbildes mit den vertrauten Werkzeugen für die Textbearbeitung.
Tabulatoren und Einzüge	Definition von Textzeilen zur Anpassung an das Textfeld.	Einfache Absatzformatierung sorgt für ein professionelles Erscheinungsbild.
Kontextmenüs	Zugriff auf Textformatierungswerkzeuge, wie z.B. Groß-/Kleinschreibung, Sonderzeichen.	Rascher Zugriff auf gängige Textwerkzeuge.



Positionierung der gesamten Textanzeige	Kein Textverlust beim Verschieben, Dehnen, Zoomen oder Drehen von Textobjekten.	Präzise Textpositionierung an den zugehörigen grafischen Objekten.
Copy&Paste aus Microsoft Word	Beibehaltung der Einzüge und Formatierungen beim Kopieren von Text aus Microsoft Word in den Mtext-Editor.	Beim Einfügen von Text aus Microsoft Word wird die Formatierung beibehalten.

### Verbesserungen für die Zeichnungserstellung

Feature	Funktion	Vorteile
Express Tools	Funktionalitätssteigerung durch Verwendung der AutoCAD® Express Tools, u.a. Layer Management, Bemaßung, Zeichnung, Objektauswahl und -bearbeitung.	Produktivitätssteigerung für tägliche Aufgabenstellungen.
Markierung	Erzeugung von Freiformmarkierungen oder Umwandlung vorhandener Objekte in wolkenförmige Markierungsobjekte.	Einfache Hervorhebung von Zeichnungsänderungen.
Erweiterung des Befehls „Wiederholen“	Verfolgung der Historie von mehreren Rückgängig-Vorgängen und deren Wiederherstellung.	Rasche Wiederherstellung verschiedener Zeichenstadien, ohne dass die einzelnen Arbeitsschritte nachvollzogen werden müssen.
Assoziative QDIM	Der QDIM-Befehl ermöglicht die Erstellung echter assoziativer Bemaßungen.	Geometrien können rasch mit assoziativen Bemaßungen versehen werden.
PEDIT	Mithilfe des Befehls _PEDITACCEPT können Sie bei der Auswahl eines Objekts, das aktuell keine Polylinie ist, den Prompt zur Umwandlung von Objekten in Polylinien entfernen.	Steigerung der Produktivität bei der Bearbeitung und Zusammenführung von Objekten in Polylinien durch Reduzierung der hierfür notwendigen Arbeitsschritte.
Layout - Registerkarten	Blättern Sie mit den Tasten STRG-BILD AUF oder STRG-BILD AB durch die Layout - Registerkarten.	Rascher Zugriff auf Zeichnungslayouts nach vertrauten Windows®-Methoden.



OLE-Textgröße	Die Beschränkung der OLE-Textseitengröße wurde für Systeme unter Microsoft® Office XP mit dem aktuellen Service Pack entfernt.	Notizen/Anmerkungen, Bauteiltabellen und externe Dokumente können in beliebiger Größe als OLE-Objekte angehängt werden.
---------------	--	---

### **Präsentationsgrafiken**

<b>Feature</b>	<b>Funktion</b>	<b>Vorteile</b>
True Color	Definition von True Color- Farbeinstellungen (24-Bit) mit HSL (Hue Saturation Luminance)- oder RGB (Red Green Blue)-Farbmodellen.	Bei mehr als sechszehn Millionen Farben haben Sie freie Wahl in der Farbgebung Ihrer AutoCAD-Objekte.
Farbbücher	Farbzuweisung unter Einsatz von Farbbüchern anderer Anbieter (z. B. RAL und PANTONE®) oder benutzerdefinierter Farbbücher.	Verwendung gängiger Farbbücher für Zeichnungen, die höchsten Präsentationsanforderungen gerecht werden.
Abstufungen	Definition von Füllungen mit fließenden Übergängen zwischen zwei Farben oder Helligkeitsgraden einer Farbe.	Erstellung präsentationsreifer Zeichnungen in AutoCAD, ohne auf spezielle Zusatzsoftware zurückgreifen zu müssen.
Plotten schattierter Ansichten	Drucken schattierter und gerenderter Ansichten direkt aus AutoCAD mithilfe der neuen Optionen für schattierte Darstellungen in den Dialogfeldern für die Seiteneinrichtung und das Plotten.	Mit wenigen Arbeitsschritten lassen sich schattierte 3D-Isometrieansichten für Präsentationszwecke drucken.
Zeichnungsreihenfolge	Änderungen der Zeichnungsreihenfolge werden auch in den externen Referenzdateien permanent gespeichert.	Ordnen überlappender Objekte in der gewünschten Reihenfolge; diese wird gespeichert und bleibt für die Weiterbearbeitung erhalten.



## Gemeinsame Datennutzung durch alle Projektbeteiligten

### Performance

Feature	Funktion	Vorteile
Dateikomprimierung	Senden/Empfangen erheblich kleinerer Dateien (55 Prozent <sup>1</sup> ) dank des neuen optimierten DWG-Dateiformats.	Speicherplatzeinsparungen und raschere Dateiübertragung, z.B. beim E-Mail-Versand oder beim Öffnen/Speichern von Zeichnungen in einem Netzwerk.

### Arbeit mit Referenzdateien

Feature	Funktion	Vorteile
Benachrichtigung für Externe Referenzen	Benachrichtigungen (in Form von Sprechblasen) sowie Symbolanzeige in der Statusleiste, wenn die externe Referenz der aktuellen Zeichnung geändert wurde oder eine neue hinzugefügt wurde.	Mehrere User können am selben Zeichnungssatz arbeiten und sicher sein, dass Sie stets die neueste Version verwenden.
Verwaltung von Referenzdateien	Bearbeitung der gespeicherten Pfade von ausgewählten Referenzen, u.a. Xrefs, Fonts, Standards, Dateien u.v.m.!	Zeitsparendes, übergreifendes Verschieben von Zeichnungen auf dem Dateiserver und Umbenennen von Zeichnungsordnern. Sie können alle Dateibeziehungen und -abhängigkeiten automatisch global ändern, und müssen die Referenzpfade nicht mehr Datei für Datei aktualisieren.
Suchpfade	Beim Anhängen von Xrefs in AutoCAD können Sie komplette, relative oder gar keine Pfade angeben.	Die Zuweisung von und Suche nach Referenzpfaden ist jetzt einfacher denn je.
XOpen	Rasches Öffnen einer externen Referenz in einem eigenen Zeichnungsfenster aus der zugehörigen Zeichnung heraus.	Effizientere und produktivere Arbeitsabläufe durch die direkte Bearbeitung einer Referenzdatei aus dem Kontext der Zeichnung heraus.
RefEdit	Verbesserte Steuerung Ihrer Blockreferenzen. Das Dialogfeld „Referenz ändern“, dessen Größe individuell festgelegt werden kann, enthält eine hierarchische Baumansicht mit den referenzierten Geometrien	Spart Zeit und steigert die Effizienz durch Reduzierung der für die Bearbeitung einer referenzierten Datei notwendigen Arbeitsschritte.



**CAD-Standards**

Feature	Funktion	Vorteile
Standards-Filter	Individuelle Auswahl der zu überprüfenden Standards-Plug-ins, u. a. Bemaßungsstile, Textstile, Layer und Linientypen.	Effizientere Arbeitsabläufe, da nur relevante Verstöße gegen Richtlinien/Standards überprüft werden.
Status Indicator	Symbole in der Statuszeile weisen sofort auf Verstöße gegen Standards in der aktuellen Zeichnung hin.	Rasche Standardsüberprüfung der aktuellen Arbeit ohne hierfür einen Prüflauf starten zu müssen. Auf den Standards Checker kann bei Bedarf problemlos zugegriffen werden.
Umgehende Benachrichtigung und Korrektur	AutoCAD sendet Ihnen sofort eine Warnmeldung, wenn ein Vorgang gegen eine Vorgabe verstößt und führt Sie automatisch zum Standards Checker, wo Sie die entsprechenden Korrekturen vornehmen können.	Steigerung der Zeichnungsqualität durch umgehende Identifizierung von Standardsverletzungen – Trainingseffekt inklusive.
Umfangreiche Berichtsfunktionalität	Prüfprotokolle werden in einer HTML-Datei gebündelt.	Problemlose Verteilung der Standards-Prüfprotokolle per E-Mail.

**Zeichnungssicherheit**

Feature	Funktion	Vorteile
Passwortschutz	Passwortvergabe für Zeichnungsdateien.	Gewährleistung, dass Zeichnungen nicht von unberechtigten Personen geöffnet bzw. angezeigt werden können.
Digitale Signaturen	Zeichnungsdateien mit digitalen Signaturen versehen.	Gewährleistung für den Zeichnungsempfänger, dass die Zeichnung authentisch ist und seit der Unterzeichnung nicht mehr verändert wurde.



**Veröffentlichung von Zeichnungs-Sets**

<b>Feature</b>	<b>Funktion</b>	<b>Vorteile</b>
Listen für Zeichnungsblätter	Erstellung von Zeichnungsblattlisten durch beliebiges Hinzufügen und Entfernen von Zeichnungen und Layouts. Erstellen von Mehrfachkopien einzelner Blätter sowie Änderung der Reihenfolge zu jedem Zeitpunkt.	Rasche und einfache Erstellung kompletter Zeichnungssätze mit den korrekten Blättern in der richtigen Reihenfolge.
Seiteneinrichtung	Für jedes Blatt kann die jeweilige Standard-Seiteneinrichtung verwendet oder eine Seiteneinrichtung aus beliebigen anderen Zeichnungs- oder Vorlagendateien geladen werden.	Plotausgabe auf mehreren Geräten mit spezifischen Einstellungen, sodass beim Plotten selbst nur wenige Einstellungen vorgenommen werden müssen. Auch ohne umfangreiche Angaben lassen sich problemlos eigene ZeichnungsSets erstellen.
DSD – Drawing Sheet Descriptions  DWF-Dateien mit mehreren Zeichnungsblättern	Speichern einer Zeichnungsblattliste in einer externen Drawing Sheet Description (DSD)-Datei für die spätere Weiterbearbeitung.  Mit dem neuen Dateiformat DWF™ 6 (Design Web Format™) lassen sich alle Zeichnungen aus einem Set in einer Datei veröffentlichen und versenden.	Mehr Effizienz und Konsistenz durch die Wiederverwendung von Zeichnungssatzlisten.  Reduzierung der zu übertragenden Dateianzahl und weniger Probleme, was die Anzeige- und Druckreihenfolge angeht. Mehrseitige DWF-Dateien können mit dem kostenlosen Autodesk® Express Viewer problemlos in der richtigen Reihenfolge gesichtet und gedruckt werden.
Passwortschutz	Passwortvergabe für Zeichnungssätze im DWF-Dateiformat.	Sicherheit für Ihre Zeichnungen, da DWF-Dateien nur von berechtigten Personen gesichtet bzw. gedruckt werden können.
Stapel-Plots	Plotausgabe mehrerer Zeichnungen in der festgelegten Reihenfolge auf den in der Seiteneinrichtung der einzelnen Zeichnungsblätter ausgewählten Geräten.	Ausgabe mehrerer Plots in der richtigen Reihenfolge mit minimaler Benutzerintervention.



Protokolldatei	Optionale Erstellung einer Protokolldatei mit Zeichnungsblatt- und Layout - Namen, vollständigem Zeichnungspfad und Status der einzelnen Blätter im ZeichnungsSet.	Die rasche Analyse des Publish/Plot - Status der einzelnen Zeichnungsblätter eines Sets sorgt für stets korrekte und komplette Plotausgaben.
Automatisierung	Mithilfe des Befehls <code>_+PUBLISH</code> können Sie eine vorhandene Zeichnungssatzliste in das Dialogfeld „Zeichnungsblätter publizieren“ einfügen. Der Befehl <code>_-PUBLISH</code> ermöglicht die Automatisierung von Vorgängen mithilfe von Scripts.	Sparen Sie Zeit durch geringeren manuellen Arbeitsaufwand.

### Elektronische Anzeige

Feature	Funktion	Vorteile
Autodesk Express Viewer	Ein kompakter, schneller Viewer mit einfachen, bedienfreundlichen Tools für alle, die DWF-Dateien rasch sichten und maßstabsgetreu drucken wollen.	Ersteller und Nutzer von Konstruktions- und Planungsdaten können Zeichnungen bequem anhand des Ausdrucks oder in elektronischer Form überprüfen.
DWF-Unterstützung	Der Autodesk Express Viewer unterstützt die Anzeige aller DWF-Dateiformate, auch die brandneue Version DWF 6.	Anzeige von DWF-Dateien mit mehreren Zeichnungsblättern sowie aller Dateien der Vorgängerversionen mit nur einem Viewer.
Kompakt	Die Installationsdatei des Autodesk Express Viewer hat weniger als 2 MB.	Geringe Downloadzeit, was sich auch auf die Akzeptanz der sicheren DWF-Dateien positiv auswirkt.
Schnelle Verfügbarkeit	Der Autodesk Express Viewer kann sowohl als ActiveX-Steuerelement für den Microsoft® Internet Explorer und als eigenständige Anwendung bereitgestellt werden.	Ersteller und Nutzer von Planungs- und Konstruktionsdaten können dieses Tool einfach installieren und anderen zur Verfügung stellen und während des gesamten Projektzyklus Projektdateien sichten.
Ansichtsoptionen	Umfangreiche Steuerungsmöglichkeiten für die Darstellung von Zeichnungsinhalten, u.a. durch die Auswahl aus mehreren Blättern, Layern und benannten Ansichten sowie mit zahlreichen Zoom-Optionen.	Einfache Bearbeitung des Ansichtsbereichs mithilfe gewohnter und intuitiver Tools. Lediglich die gewünschten Daten werden angezeigt und geplottet, ohne dass hierfür die Zeichnung in einer Anwendung auf AutoCAD-Basis geöffnet werden muss.



Drucken/Plotten	Druckausgabe von Zeichnungen in derselben Qualität wie beim Plotten aus AutoCAD. Die Druckoptionen umfassen: An Papiergröße anpassen, aktuelle Ansicht, im Maßstab drucken, Druckbereich festlegen, Drucken von mehreren Blättern, Sortieren von Seiten, auch in umgekehrter Reihenfolge, sowie reiner Schwarz-Weiß-Druck.	Empfänger von DWF-Dateien verfügen auch ohne AutoCAD über zahlreiche Steuerungsmöglichkeiten für die Druck/Plot-Ausgabe, während die Ersteller sicher sein können, dass die Daten im Originalzustand bleiben.
Erweiterbarkeit der Anwendung	Der Autodesk Express Viewer kann als ActiveX Control in folgende Umgebungen eingebettet werden: Microsoft Internet Explorer (5.0+), Microsoft Word, PowerPoint®, Visual Basic®, VS.Net etc.	Für die dynamische Darstellung von Konstruktions- und Planungsdaten können Sie den Viewer in Microsoft-Anwendungen einbetten.

#### Kommunikations-Center

Feature	Funktion	Vorteile
Symbol in der Statusleiste und Benachrichtigungsfunktion	Das Kommunikations-Center liefert umgehende Hinweise auf produktbezogene Informationen und ist über ein Symbol auf der Statusleiste zugänglich.	Sicherheit, dass Sie sich stets auf dem neuesten Informationsstand befinden.
Konfigurationseinstellungen	Konfiguration des Kommunikations-Centers durch Angabe des geografischen Standorts, der Update-Intervalle sowie der gewünschten Informationen.	Individuelle Anpassung des Kommunikations-Centers, sodass lediglich die Infos angezeigt werden, die für Sie von Interesse sind.
Live-Updates	Umgehende Benachrichtigung, wenn ein Update oder eine Wartungsversion Ihrer AutoCAD-Software frei	Sicherheit, dass Sie stets über die aktuelle AutoCAD-Technologie verfügen.



	gegeben wird.	
Software Service- und Wartungsvertrag	Benachrichtigung über die Verfügbarkeit neuer Extensionen und Versionen.	Optimale Ausschöpfung der Vorteile des Software Service- und Wartungsvertragsprogramms.
Informationskanäle	Direktverknüpfungen zu technischen Support-Informationen, Artikeln und Software-Tipps sowie produktbezogenen Ankündigungen.	Sie sind stets auf dem neuesten Stand der Produkt- und Standortinformationen.
CAD Manager-Befehl	Benutzerspezifische Aktivierung, Deaktivierung und Konfiguration des Kommunikations-Centers.	Steuerung der Zugriffsberechtigungen für Informationen auf projektspezifischen Seiten im Intranet/Internet.

#### **Nutzung von Autodesk Buzzsaw**

<b>Feature</b>	<b>Funktion</b>	<b>Vorteile</b>
Autodesk® Buzzsaw™ Integration	Einfacher Direktlink zu der Projektverwaltungssoftware Autodesk® Buzzsaw™ über einen Standard-Laufwerksbuchstaben.	Benutzerfreundlicher Zugriff auf Projektinformationen unter Autodesk® Buzzsaw™.

## **Effiziente Verwaltung**

### **Installation**

<b>Feature</b>	<b>Funktion</b>	<b>Vorteile</b>
CD-Browser	Ein neuer Installations-Browser vereinfacht das Auffinden, Darstellen und Installieren der verschiedenen Komponenten auf der Installations-CD.	Bequemer Zugriff auf die Standalone- und Netzwerkversionen Ihrer AutoCAD-Software sowie auf alle anderen wertvollen Tools auf der AutoCAD 2004-CD.
Parallelinstallation	AutoCAD 2004 kann parallel zu allen anderen Produkten auf AutoCAD-Basis installiert und ausgeführt werden und sorgt damit für einen reibungslosen Übergang auf	Reibungslose Übertragung von Anwenderwissen und Projektdaten auf die neue Version



## AutoCAD 2004 Funktionen und Vorteile

	die neue Version.	
Microsoft Windows Logo-Zertifizierung	AutoCAD 2004 wurde mit dem Logo-Gütesiegel "Designed for Windows XP—Optimized for Enterprise" ausgezeichnet.	Gewährleistung, dass AutoCAD 2004 nahtlos in XP-Enterprise-Umgebungen eingebunden und mit eingeschränkten Nutzerrechten ausgeführt werden kann.
Autodesk Product Manager	Zentralisierte Verwaltung der installierten Softwareprogramme von Autodesk auf einem PC, im LAN oder WAN.	Die einfache Erfassung und Verwaltung der Softwarebestände trägt zu maximalen Investitionsrenditen bei gleichzeitiger Vermeidung unnötiger Softwarekäufe bei.
Script Generator	Generierung von MSI-Installations-Skripts für Autodesk-Produkte.	Einfache Implementierung von Autodesk-Produkten im 'Silent'-Modus.
CAD Manager Control Utility  Power User-Rechte	Mithilfe des CAD Manager Control Utility können Design Center Online und das Kommunikations-Center deaktiviert werden.  Die bisher erforderliche Power User-Berechtigung für die Ausführung von AutoCAD unter Windows 2000 und Windows XP wurde abgeschafft.	Ermöglicht IT- und CAD-Managern die Bereitstellung einheitlicher Anwendungen für alle Benutzer sowie die Vermeidung potentieller Probleme durch Zugriffsbeschränkungen bei internetspezifischen Funktionen.  AutoCAD kann jetzt auch mit eingeschränkten Rechten auf OS-Ebene ausgeführt werden.
Hilfe>Info	Das Info-Feld wurde um Produktinformationen, wie z. B. Seriennummer, Versionsnummer u. v. m. ergänzt.	Rasche Abfrage wichtiger Informationen zur aktuellen AutoCAD-Installation.



**Softwareimplementierung**

Feature	Funktion	Vorteile
Network Installation Wizard	Der Network Installation Wizard (NIW) sorgt für mehr Flexibilität bei der Erstellung und Änderung administrativer Implementierungs-Images.	CAD Manager profitieren durch Effizienzsteigerungen, da sie nun völlig freie Hand in der Konfiguration Ihrer AutoCAD-Installationen haben – ohne den damit verbunden Aufwand der Vorgängerversionen.
Server-Konfigurationen	Der NIW bietet verschiedene Lizenzserver-Optionen, u.a.: Single, Verteilt und Redundant.	Unkomplizierte Erstellung einer optimalen Serverkonfiguration.
Tools für die unternehmens-spezifische Implementierung	Neue Funktionen im NIW ermöglichen CAD- und IT-Managern die Definition von Suchpfaden sowie den unkomplizierten Zugriff auf firmeninterne Vorlagen, Treiber, Menüs etc.	Erhebliche Zeit- und Ressourcengewinne lassen sich durch die rasche und bequeme Anpassung des AutoCAD-Desktops an Ihre unternehmensinternen Standards realisieren.
Administrative Steuerungsoptionen	Mithilfe des Network Installation Wizard (NIW) können Systemadministratoren Implementierungen mit verschiedenen Zugriffsrechten, wie z.B. für Live-Updates und das DesignCenter Online, einrichten.	Ermöglicht IT- und CAD-Managern die Bereitstellung einheitlicher Anwendungen für alle Benutzer sowie die Vermeidung potentieller Probleme durch die Einrichtung von Zugriffsbeschränkungen für projektspezifische Webseiten.

**Softwarelizenzierung**

Feature	Funktion	Vorteile
Lizenzentleihung	Der Autodesk Network License Manager (NLM) bietet die Möglichkeit, eine Netzwerklizenz für einen bestimmten Zeitraum vom Netzwerkserver „auszuleihen“.	NLM-User können für einen bestimmten Zeitraum auch ohne NLM-Verbindung mit einer Client-Version von AutoCAD arbeiten.
Frühzeitige Lizenzrückgabe	Das Autodesk License Borrowing Utility ermöglicht zudem die Rückgabe einer Lizenz vor Ablauf der Entleihzeit.	Durch die Rückgabe nicht benötigter Lizenzen stehen diese anderen Usern zur Verfügung.



License Time Out	Mithilfe des NLM kann Ihr Systemadministrator eine Ablaufzeit festlegen, nach der eine inaktive Netzwerklizenz an den Server zurückgegeben werden muss.	Dient einer effizienteren Verwaltung von Netzwerklizenzen.
------------------	---	--

## **autodesk**

Autodesk, AutoCAD, Buzzsaw, Design Center, DWF, Design Web Format, Autodesk Shape Manager und i-drop sind entweder eingetragene Warenzeichen oder Warenzeichen von Autodesk, Inc. in den USA und anderen Ländern. Alle anderen Markenbezeichnungen, Produktnamen und Warenzeichen sind Eigentum der jeweiligen Inhaber. © Copyright 2002 Autodesk, Inc. Alle Rechte vorbehalten.