



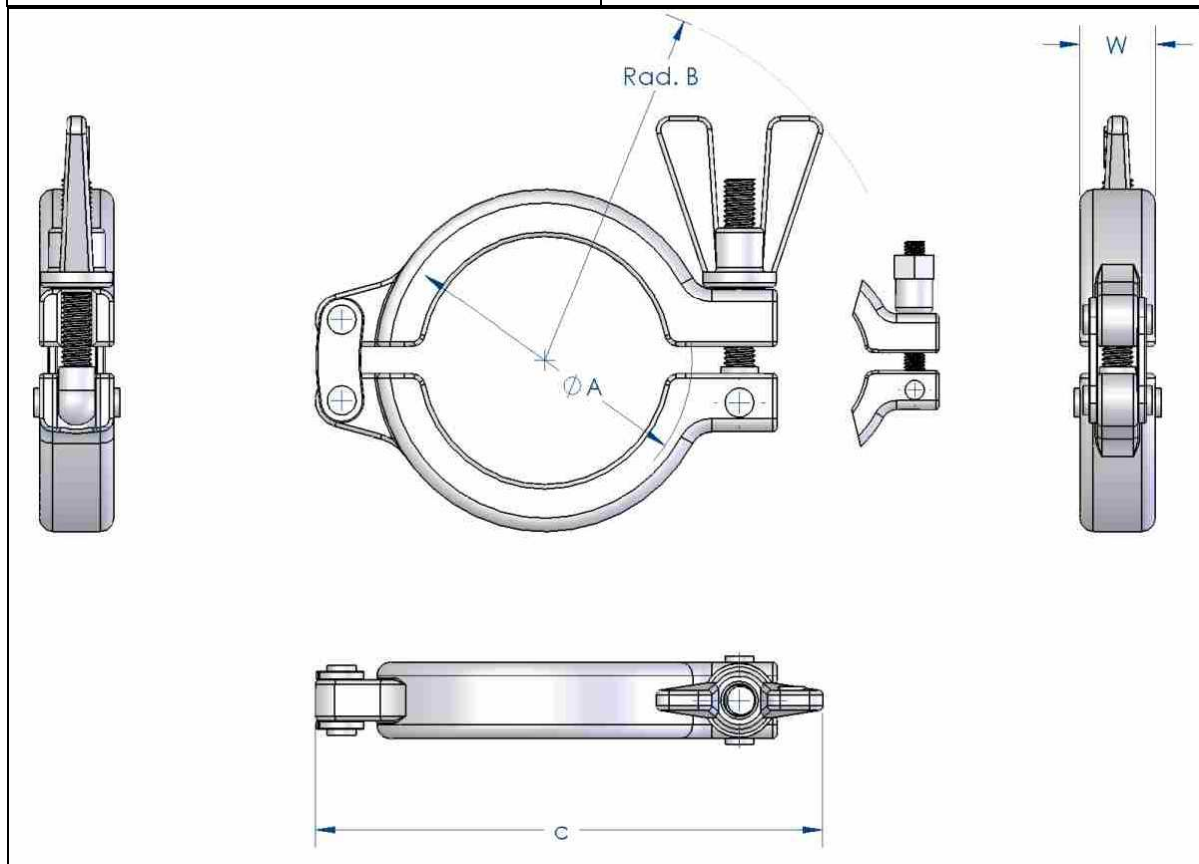
M & A Technik GmbH Ersatzteil + Servicepartner

Laubeplatz 11/8
A-1100 Wien

Telefon: +43 (0)1 966 48 78 • Fax: +43 (0)1 966 51 58
E-Mail: office@mat-gmbh.at • www.mat-gmbh.at

Tri-Clamp Klemmverbindungen SH Typ Verschluss-Klammer

Bezeichnung:	Verschluss-Klammer für Tri-Clamp Verbindungen
Geltende Normen:	ISO 2852, DIN 32676, BS 4825, *non standard
Werkstoffe:	Verschluss-Klammer, Flügelmutter und Augenschrauben aus USA ASTM 316 (1.4401)
Zulässige Sterilisationstemperaturen:	150°C
Ausführungsart / Oberflächenbeschaffenheit:	Verschluss-Klammer mit V-Profil, für gleichmässige Anpressung über den gesamten Umfang. Oberflächen innen und aussen metallisch blank.
Bemerkungen:	Technische Änderungen vorbehalten.
Empfohlene Anwendungsbereiche:	Pharma- und Biotechnologie, Überall wo hohe Anforderungen an die Applikation gestellt werden





M & A Technik GmbH

Ersatzteil + Servicepartner

Laubeplatz 11/8
A-1100 Wien

Telefon: +43 (0)1 966 48 78 • Fax: +43 (0)1 966 51 58
E-Mail: office@mat-gmbh.at • www.mat-gmbh.at

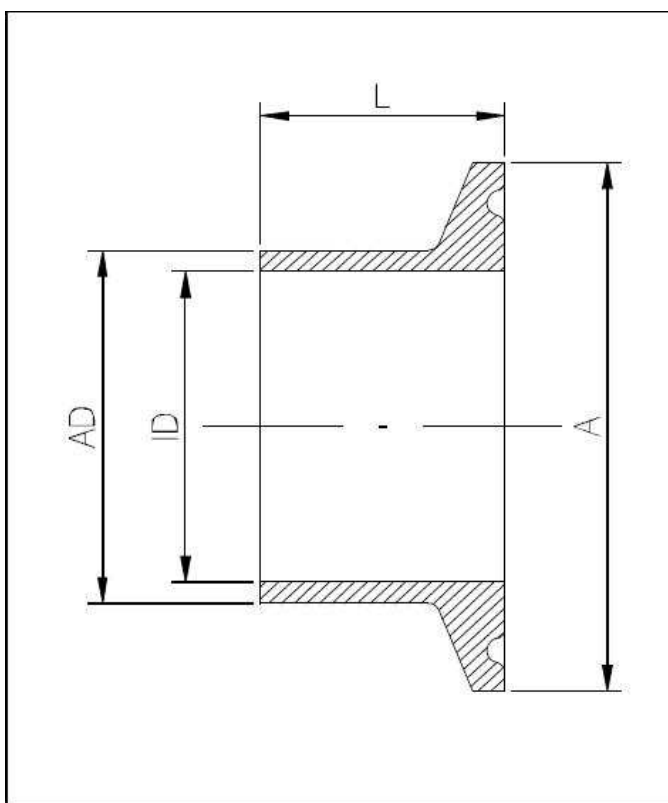
Tri-Clamp Schweisstutzen

Bezeichnung:	Tri-Clamp Schweisstutzen, Typ Biotechnologie
Geltende Normen:	ISO 2852 mit Rohranschluss nach ISO 1127, *non standard
Werkstoffe:	Stnr.-W. 1.4435 BN2 (Fe < 0,5%) nach EN 10088
Zulässige Sterilisationstemperaturen:	150°C
Ausführungsart / Oberflächenbeschaffenheit:	Oberflächen innen und aussen metallisch blank. Anschweisenden winkelrecht vorbereitet für Orbital-Schweissung. Ra innen < 0,4 µm, Ra aussen: < 0,8 µm
Rohr-Hygieneklassen :	H 3 / H 4 nach DIN 11866
Kennzeichnungen:	Abmessung, Werkstoffnummer, Schmelznummer, Herstellerzeichen
Bescheinigung:	Abnahmeprüfzeugnis nach EN 10204-3.1B
Option:	Auf Wunsch elektropoliert
Bemerkungen:	Technische Änderungen vorbehalten



ISO DN – Abmessungen

Größen	A	AD	ID	L
nach ISO 2852 / ISO 1127				
ISO DN 6	25.0	10.2	7.0	28.5
ISO DN 8	25.0	13.5	10.3	28.5
ISO DN 8	50.5	13.5	10.3	21.6
ISO DN 10	25.0	17.2	14.0	28.5
ISO DN 10	50.5	17.2	14.0	21.6
ISO DN 10	50.5	17.2	14.0	28.5
ISO DN 15	50.5	21.3	18.1	21.6
ISO DN 15	50.5	21.3	18.1	28.5
ISO DN 20	50.5	26.9	22.9	21.6
ISO DN 20	50.5	26.9	22.9	28.5
ISO DN 20/1	50.5	26.9	23.7	21.6
ISO DN 20/1	50.5	26.9	23.7	28.5
ISO DN 25	50.5	33.7	28.7	21.6
ISO DN 25	50.5	33.7	28.7	28.5
ISO DN 25/1	50.5	33.7	29.7	21.6
ISO DN 25/1	50.5	33.7	29.7	28.5
ISO DN 32	64.0	42.4	38.4	21.6
ISO DN 32	64.0	42.4	38.4	28.5
ISO DN 40	64.0	48.3	44.3	21.6
ISO DN 40	64.0	48.3	44.3	28.5
ISO DN 50	77.5	60.3	56.3	21.6
ISO DN 50	77.5	60.3	56.3	28.5
ISO DN 65	91.0	76.1	72.1	21.6
ISO DN 65	91.0	76.1	72.1	28.5
ISO DN 80	106.0	88.9	84.3	21.6
ISO DN 80	106.0	88.9	84.3	28.5
ISO DN 100	130.0	114.3	109.7	21.6
ISO DN 100	130.0	114.3	109.7	28.5
ISO DN 150	182.7	168.3	163.1	28.5
ISO DN 200	233.5	219.1	213.9	28.5
ISO DN *250	286.1	273.1	266.3	28.5
ISO DN *300	338.5	323.9	315.9	28.5

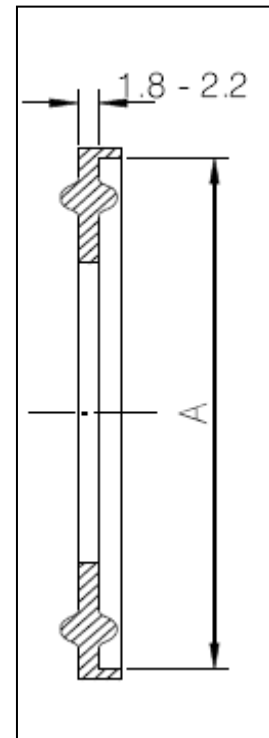




Tri-Clamp Dichtungen

Bezeichnung:	Tri-Clamp Dichtung
Geltende Normen:	ISO 2852, *non standard
Werkstoffe:	PTFE rein aus Polytetrafluorethylen, PTFE mit Kern aus Fluor-Gummi FPM, Marke Viton®, Polymerisat aus Vinylidenfluorid und Hexafluorpropylen. Platinkatalysierter Silikon, EPDM Aethylen-Propylen-Dien-Kautschuk, Viton
Zulässige Sterilisationstemperaturen:	EPDM: kurzzeitig 150°C, Silikon, Viton® und PTFE: 150°C
Ausführungsart / Oberflächenbeschaffenheit:	Oberfläche glatt und porenfrei, frei von flächigen Vertiefungen und Erhöhungen. Kanten ohne Risse und Kerben.
Bescheinigung:	mit Konformitätsbescheinigung nach FDA-21 CFR 177.2600 für Elastomere mit Konformitätsbescheinigung nach USP Class VI für Elastomere mit Konformitätsbescheinigung nach FDA-21 CFR 177.1550 für PTFE
Bemerkungen:	Technische Änderungen vorbehalten Auf Anfrage auch Blinddichtungen erhältlich Viton® is a registered trademark of DuPont Dow Elastomers PTFE Dichtungen haben keine Fassungsrippe

Abmessungen zu Tri-Clamp Dichtungen					
Größen Nennweiten	A	Artikel-Nummer EPDM	Artikel-Nummer Silikon	Artikel-Nummer Viton®	Artikel-Nummer Teflon® / PTFE
nach ISO 2852 / ISO 1127					
ISO DN 8	22.0	MAT 1.100.100	MAT 1.100.200	MAT 1.100.300	MAT 1.100.400
ISO DN 10	22.0	MAT 1.100.101	MAT 1.100.201	MAT 1.100.301	MAT 1.100.401
ISO DN *8	34.0	MAT 1.100.102	MAT 1.100.202	MAT 1.100.302	MAT 1.100.402
ISO DN *10	34.0	MAT 1.100.103	MAT 1.100.203	MAT 1.100.303	MAT 1.100.403
ISO DN *15	34.0	MAT 1.100.104	MAT 1.100.204	MAT 1.100.304	MAT 1.100.404
ISO DN 20	50.5	MAT 1.100.105	MAT 1.100.205	MAT 1.100.305	MAT 1.100.405
ISO DN 20/1	50.5	MAT 1.100.106	MAT 1.100.206	MAT 1.100.306	MAT 1.100.406
ISO DN 25	50.5	MAT 1.100.107	MAT 1.100.207	MAT 1.100.307	MAT 1.100.407
ISO DN 25/1	50.5	MAT 1.100.108	MAT 1.100.208	MAT 1.100.308	MAT 1.100.408
ISO DN 32	64.0	MAT 1.100.109	MAT 1.100.209	MAT 1.100.309	MAT 1.100.409
ISO DN 40	64.0	MAT 1.100.110	MAT 1.100.210	MAT 1.100.310	MAT 1.100.410
ISO DN 50	77.5	MAT 1.100.111	MAT 1.100.211	MAT 1.100.311	MAT 1.100.411
ISO DN 65	91.0	MAT 1.100.112	MAT 1.100.212	MAT 1.100.312	MAT 1.100.412
ISO DN 80	106.0	MAT 1.100.113	MAT 1.100.213	MAT 1.100.313	MAT 1.100.413
ISO DN 100	130.0	MAT 1.100.114	MAT 1.100.214	MAT 1.100.314	MAT 1.100.414
ISO DN 150	182.7	MAT 1.100.115	MAT 1.100.215	MAT 1.100.315	MAT 1.100.415
ISO DN 200	233.5	MAT 1.100.116	MAT 1.100.216	MAT 1.100.316	MAT 1.100.416
ISO DN 250	287.5	MAT 1.100.117	MAT 1.100.217	MAT 1.100.317	MAT 1.100.417
ISO DN 300	338.3	MAT 1.100.118	MAT 1.100.218	MAT 1.100.318	MAT 1.100.418



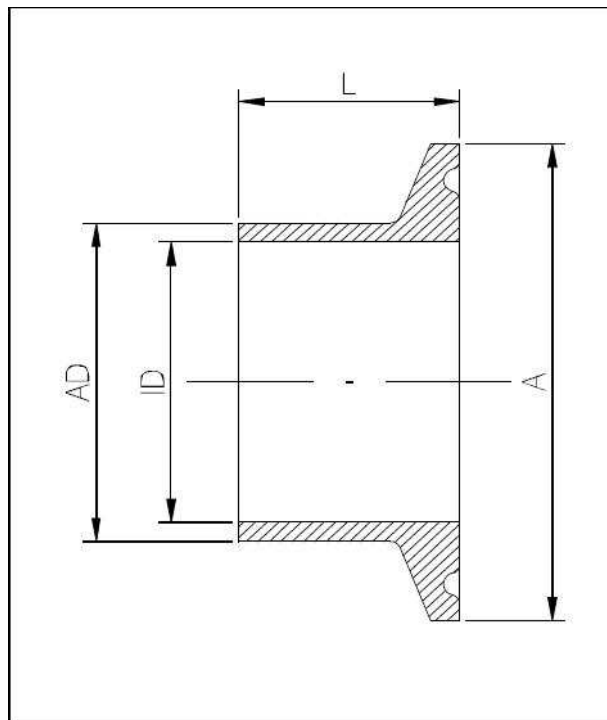


Tri-Clamp Schweisstutzen

Bezeichnung:	Tri-Clamp Schweisstutzen, Typ Biotechnologie
Geltende Normen:	DIN 32676 mit Rohranschluss nach DIN 11850 Rh. 2, *non standard
Werkstoffe:	Stnr.-W. 1.4435 BN2 (Fe < 0,5%) nach EN 10088
Zulässige Sterilisationstemperaturen:	150°C
Ausführungsart / Oberflächenbeschaffenheit:	Oberflächen innen und aussen metallisch blank. Anschweisenden winkelrecht vorbereitet für Orbital-Schweissung. Ra innen < 0,4 µm, Ra aussen: < 0,8 µm
Rohr-Hygieneklassen:	H 3 / H 4 nach DIN 11866
Kennzeichnungen:	Abmessung, Werkstoffnummer, Schmelznummer, Herstellerzeichen
Bescheinigung:	Abnahmeprüfzeugnis nach EN 10204-3.1B
Option:	Auf Wunsch elektropoliert, Standard Länge: 28.5mm - Auf Wunsch 21.6mm
Bemerkungen:	Technische Änderungen vorbehalten

DIN - Abmessungen

Größen	A	AD	ID	L
nach DIN 32676 / DIN 11850				
DIN *4	25.0	6.0	4.0	28.5
DIN *6	25.0	8.0	6.0	28.5
DIN *8	25.0	10.0	8.0	28.5
DIN *10	25.0	12.0	10.0	28.5
DIN 10	34.0	13.0	10.0	28.5
DIN 15	34.0	19.0	16.0	28.5
DIN 20	34.0	23.0	20.0	28.5
DIN 25	50.5	29.0	26.0	28.5
DIN 32	50.5	35.0	32.0	28.5
DIN 40	50.5	41.0	38.0	28.5
DIN 50	64.0	53.0	50.0	28.5
DIN 65	91.0	70.0	66.0	28.5
DIN 80	106.0	85.0	81.0	28.5
DIN 100	119.0	104.0	100.0	28.5
DIN 125	155.0	129.0	125.0	28.5
DIN 150	183.0	154.0	150.0	28.5
DIN 200	233.5	204.0	200.0	28.5





M & A Technik GmbH

Ersatzteil + Servicepartner

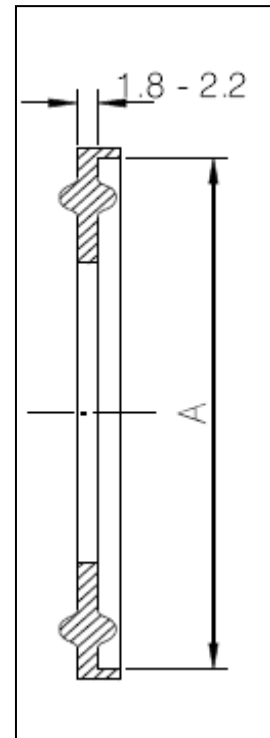
Laubeplatz 11/8
A-1100 Wien

Telefon: +43 (0)1 966 48 78 • Fax: +43 (0)1 966 51 58
E-Mail: office@mat-gmbh.at • www.mat-gmbh.at

Tri-Clamp Dichtungen

Bezeichnung:	Tri-Clamp Dichtung
Geltende Normen:	DIN 32676, *non standard
Werkstoffe:	PTFE rein aus Polytetrafluorethylen, PTFE mit Kern aus Fluor-Gummi FPM, Marke Viton®, Polymerisat aus Vinylidenfluorid und Hexafluorpropylen. Platinkatalysierter Silikon, EPDM Aethylen-Propylen-Dien-Kautschuk, Viton
Zulässige Sterilisationstemperaturen:	EPDM: kurzzeitig 150°C, Silikon, Viton® und PTFE: 150°C
Ausführungsart / Oberflächenbeschaffenheit:	Oberfläche glatt und porenfrei, frei von flächigen Vertiefungen und Erhöhungen. Kanten ohne Risse und Kerben.
Bescheinigung:	mit Konformitätsbescheinigung nach FDA-21 CFR 177.2600 für Elastomere mit Konformitätsbescheinigung nach USP Class VI für Elastomere mit Konformitätsbescheinigung nach FDA-21 CFR 177.1550 für PTFE
Bemerkungen:	Technische Änderungen vorbehalten Auf Anfrage auch Blinddichtungen erhältlich Viton® is a registered trademark of DuPont Dow Elastomers PTFE Dichtungen haben keine Fassungsrippe

Abmessungen zu Tri-Clamp Dichtungen					
Größen Nennweiten	A	Artikel-Nummer EPDM	Artikel-Nummer Silikon	Artikel-Nummer Viton®	Artikel-Nummer Teflon® / PTFE
nach DIN 32676 / DIN 11850					
DIN *4	22.0	MAT 1.100.600	MAT 1.100.700	MAT 1.100.800	MAT 1.100.900
DIN *6	22.0	MAT 1.100.601	MAT 1.100.701	MAT 1.100.801	MAT 1.100.901
DIN *8	22.0	MAT 1.100.602	MAT 1.100.702	MAT 1.100.802	MAT 1.100.902
DIN *10	22.0	MAT 1.100.603	MAT 1.100.703	MAT 1.100.803	MAT 1.100.903
DIN 10	34.0	MAT 1.100.604	MAT 1.100.704	MAT 1.100.804	MAT 1.100.904
DIN 15	34.0	MAT 1.100.605	MAT 1.100.705	MAT 1.100.805	MAT 1.100.905
DIN 20	34.0	MAT 1.100.606	MAT 1.100.706	MAT 1.100.806	MAT 1.100.906
DIN 25	50.5	MAT 1.100.607	MAT 1.100.707	MAT 1.100.807	MAT 1.100.907
DIN 32	50.5	MAT 1.100.608	MAT 1.100.708	MAT 1.100.808	MAT 1.100.908
DIN 40	50.5	MAT 1.100.609	MAT 1.100.709	MAT 1.100.809	MAT 1.100.909
DIN 50	64.0	MAT 1.100.610	MAT 1.100.710	MAT 1.100.810	MAT 1.100.910
DIN 65	91.0	MAT 1.100.611	MAT 1.100.711	MAT 1.100.811	MAT 1.100.911
DIN 80	106.0	MAT 1.100.612	MAT 1.100.712	MAT 1.100.812	MAT 1.100.912
DIN 100	119.0	MAT 1.100.613	MAT 1.100.713	MAT 1.100.813	MAT 1.100.913
DIN 125	155.0	MAT 1.100.614	MAT 1.100.714	MAT 1.100.814	MAT 1.100.914
DIN 150	183.0	MAT 1.100.615	MAT 1.100.715	MAT 1.100.815	MAT 1.100.915
DIN 200	233.5	MAT 1.100.616	MAT 1.100.716	MAT 1.100.816	MAT 1.100.916



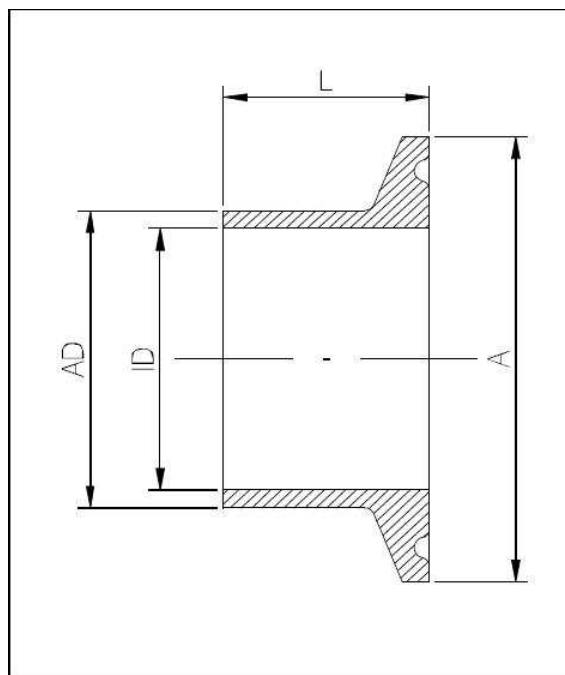


Tri-Clamp Schweisstutzen

Bezeichnung:	Tri-Clamp Schweisstutzen, Typ Biotechnologie
Geltende Normen:	BS 4825 mit Rohranschluss nach ASME-BPE 1997, *non standard
Werkstoffe:	Stnr.-W. 1.4435 BN2 (Fe < 0,5%) nach EN 10088
Zulässige Sterilisationstemperaturen:	150°C
Ausführungsart / Oberflächenbeschaffenheit:	Oberflächen innen und aussen metallisch blank. Anschweisenden winkelrecht vorbereitet für Orbital-Schweissung. Ra innen < 0,4 µm, Ra aussen: < 0,8 µm
Rohr-Hygieneklassen:	H 3 / H 4 nach DIN 11866
Kennzeichnungen:	Abmessung, Werkstoffnummer, Schmelznummer, Herstellerzeichen
Bescheinigung:	Abnahmeprüfzeugnis nach EN 10204-3.1B
Option:	Auf Wunsch elektropoliert, Standard Länge: 21.6mm - Auf Wunsch 28.5mm
Bemerkungen:	Technische Änderungen vorbehalten

OD/ZOLL – Abmessungen

Größen	A	AD	ID	L
nach BS 4825 / ASME-BPE 1997				
OD 1/2"	25.0	12.7	9.4	28.5
OD 3/4"	25.0	19.05	15.75	28.5
OD 1"	50.5	25.4	22.1	21.6
OD 1 1/2"	50.5	38.1	34.8	21.6
OD 2"	64.0	50.8	47.5	21.6
OD 2 1/2"	77.5	63.5	60.2	21.6
OD 3"	91.0	76.2	72.9	21.6
OD *3 1/2"	106.0	88.9	84.3	21.6
OD 4"	119.0	101.6	97.4	21.6
OD *4 1/2"	130.0	114.3	109.1	21.6
OD *5"	144.5	127.0	120.0	21.6
OD *5 1/2"	144.5	119.8	113.8	21.6
OD *6"	167.0	152.4	146.86	21.6
OD *8"	217.5	205.0	198.0	21.6
OD *10"	268.0	254.0	250.0	28.5
OD *12"	319.0	304.8	300.8	28.5





M & A Technik GmbH

Ersatzteil + Servicepartner

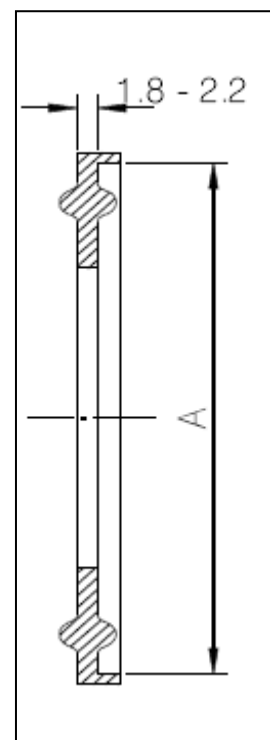
Laubeplatz 11/8
A-1100 Wien

Telefon: +43 (0)1 966 48 78 • Fax: +43 (0)1 966 51 58
E-Mail: office@mat-gmbh.at • www.mat-gmbh.at

Tri-Clamp Dichtungen

Bezeichnung:	Tri-Clamp Dichtung
Geltende Normen:	BS 4825, *non standard
Werkstoffe:	PTFE rein aus Polytetrafluorethylen, PTFE mit Kern aus Fluor-Gummi FPM, Marke Viton®, Polymerisat aus Vinylidenfluorid und Hexafluorpropylen. Platinkatalysierter Silikon, EPDM Aethylen-Propylen-Dien-Kautschuk, Viton
Zulässige Sterilisationstemperaturen:	EPDM: kurzzeitig 150°C, Silikon, Viton® und PTFE: 150°C
Ausführungsart / Oberflächenbeschaffenheit:	Oberfläche glatt und porenfrei, frei von flächigen Vertiefungen und Erhöhungen. Kanten ohne Risse und Kerben.
Bescheinigung:	mit Konformitätsbescheinigung nach FDA-21 CFR 177.2600 für Elastomere mit Konformitätsbescheinigung nach USP Class VI für Elastomere mit Konformitätsbescheinigung nach FDA-21 CFR 177.1550 für PTFE
Bemerkungen:	Technische Änderungen vorbehalten Auf Anfrage auch Blinddichtungen erhältlich Viton® is a registred trademark of DuPont Dow Elastomers PTFE Dichtungen haben keine Fassungsrippe

Abmessungen zu Tri-Clamp Dichtungen					
Größen Nennweiten	A	Artikel-Nummer EPDM	Artikel-Nummer Silikon	Artikel-Nummer Viton®	Artikel-Nummer Teflon® / PTFE
nach BS 4825 / ASME BPE 1997					
OD 1/2"	22.0	MAT 1.101.100	MAT 1.101.200	MAT 1.101.300	MAT 1.101.400
OD 3/4"	22.0	MAT 1.101.101	MAT 1.101.201	MAT 1.101.301	MAT 1.101.401
OD 1"	50.5	MAT 1.101.102	MAT 1.101.202	MAT 1.101.302	MAT 1.101.402
OD 1 1/2"	50.5	MAT 1.101.103	MAT 1.101.203	MAT 1.101.303	MAT 1.101.403
OD 2"	64.0	MAT 1.101.104	MAT 1.101.204	MAT 1.101.304	MAT 1.101.404
OD 2 1/2"	77.5	MAT 1.101.105	MAT 1.101.205	MAT 1.101.305	MAT 1.101.405
OD 3"	91.0	MAT 1.101.106	MAT 1.101.206	MAT 1.101.306	MAT 1.101.406
OD *3 1/2"	106.0	MAT 1.101.107	MAT 1.101.207	MAT 1.101.307	MAT 1.101.407
OD 4"	119.0	MAT 1.101.108	MAT 1.101.208	MAT 1.101.308	MAT 1.101.408
OD *4 1/2"	130.0	MAT 1.101.109	MAT 1.101.209	MAT 1.101.309	MAT 1.101.409
OD *5"	144.0	MAT 1.101.110	MAT 1.101.210	MAT 1.101.310	MAT 1.101.410
OD *5 1/2"	144.0	MAT 1.101.111	MAT 1.101.211	MAT 1.101.311	MAT 1.101.411
OD *6"	167.0	MAT 1.101.112	MAT 1.101.212	MAT 1.101.312	MAT 1.101.412
OD *8"	217.5	MAT 1.101.113	MAT 1.101.213	MAT 1.101.313	MAT 1.101.413
OD *10"	268.0	MAT 1.101.114	MAT 1.101.214	MAT 1.101.314	MAT 1.101.414
OD *12"	319.0	MAT 1.101.115	MAT 1.101.215	MAT 1.101.315	MAT 1.101.415





M & A Technik GmbH

Ersatzteil + Servicepartner

Laubeplatz 11/8
A-1100 Wien

Telefon: +43 (0)1 966 48 78 • Fax: +43 (0)1 966 51 58
E-Mail: office@mat-gmbh.at • www.mat-gmbh.at

Blinddeckel

Bezeichnung:	Blinddeckel
Geltende Normen:	ISO 2852, DIN 32676, BS 4825, *non standard
Werkstoffe:	Stnr.-W. 1.4435 BN2 (Fe < 0,5%) nach EN 10088
Zulässige Sterilisationstemperaturen:	150°C
Ausführungsart / Oberflächenbeschaffenheit:	Oberflächen innen (mediumbertührt) und aussen metallisch blank. Ra innen < 0,4 µm, Ra aussen: < 0.8 µm
Rohr-Hygieneklassen:	H 3 / H 4 nach DIN 11866
Kennzeichnungen:	Werkstoffnummer, Schmelznummer, Herstellerzeichen
Bescheinigung:	Abnahmeprüfzeugnis nach EN 10204-3.1B
Option:	Auf Wunsch elektropoliert
Bemerkungen:	Technische Änderungen vorbehalten

Abmessungen zu Blinddeckel					
ISO 2852	DIN 32676	BS 4825	A	T	Artikel-Nummer
DN 6 / 8 / 10	DIN 4 / 6 / 8 / *10	1/2" / *3/4"	25.0	5.5	MAT 1.101.500
	DIN 10 / 15 / 20		34.0	5.5	MAT 1.101.501
*DN 8 / *10 / 15 20 / 25	DIN 25 / 32 / 40	1" / 1 1/2"	50.5	6.4	MAT 1.101.502
DN 32 / 40		2"	64.0	6.4	MAT 1.101.503
DN 50	DIN 50	2 1/2"	77.5	6.4	MAT 1.101.504
DN 65		3"	91.0	6.4	MAT 1.101.505
DN 80	DIN 65	3 1/2"	106.0	6.4	MAT 1.101.506
	DIN 80	4"	119.0	6.4	MAT 1.101.507
DN 100	DIN 100	4 1/2"	130.0	10.0	MAT 1.101.508
		*5"	144.5	10.0	MAT 1.101.509
	*DIN 125	5 1/2"	155.0	10.0	MAT 1.101.510
	DIN 125	*6"	167.0	11.0	MAT 1.101.511
DN 150	DIN 150	6 5/8"	183.0	11.0	MAT 1.101.512
		8"	217.5	14.0	MAT 1.101.513
DN 200	DIN 200	8 5/8"	233.5	14.0	MAT 1.101.514
	*DIN 250	*10"	268.0	14.0	MAT 1.101.515
DN 250		*10 5/8"	286.1	14.0	MAT 1.101.516
		*12"	319.0	20.0	MAT 1.101.517
DN 300		12 5/8"	338.5	20.0	MAT 1.101.518

