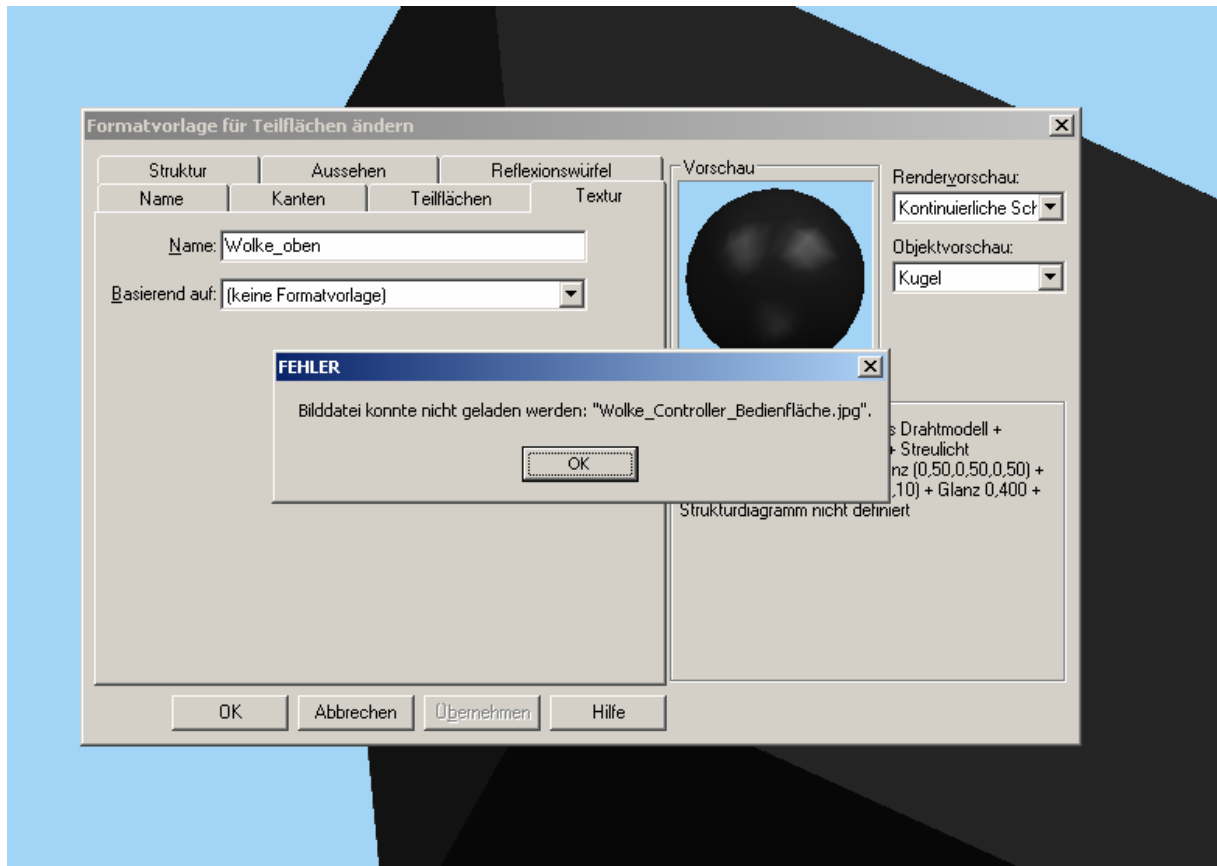
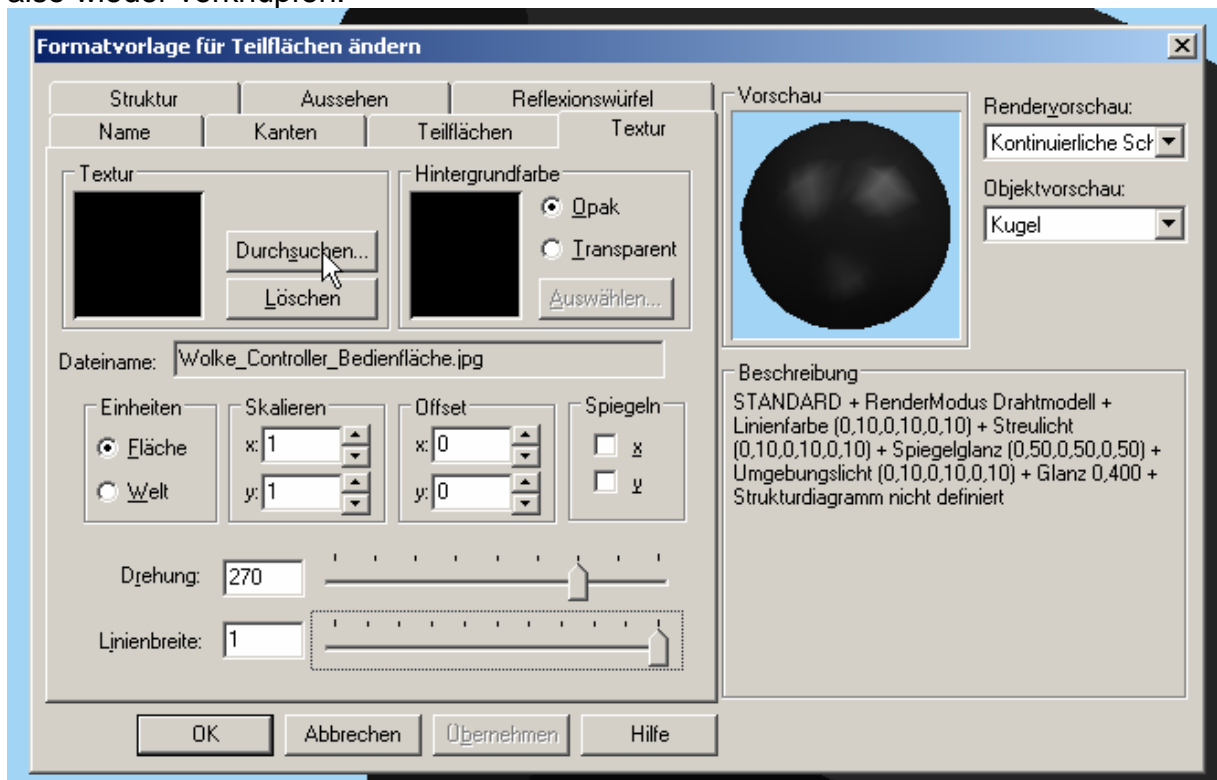


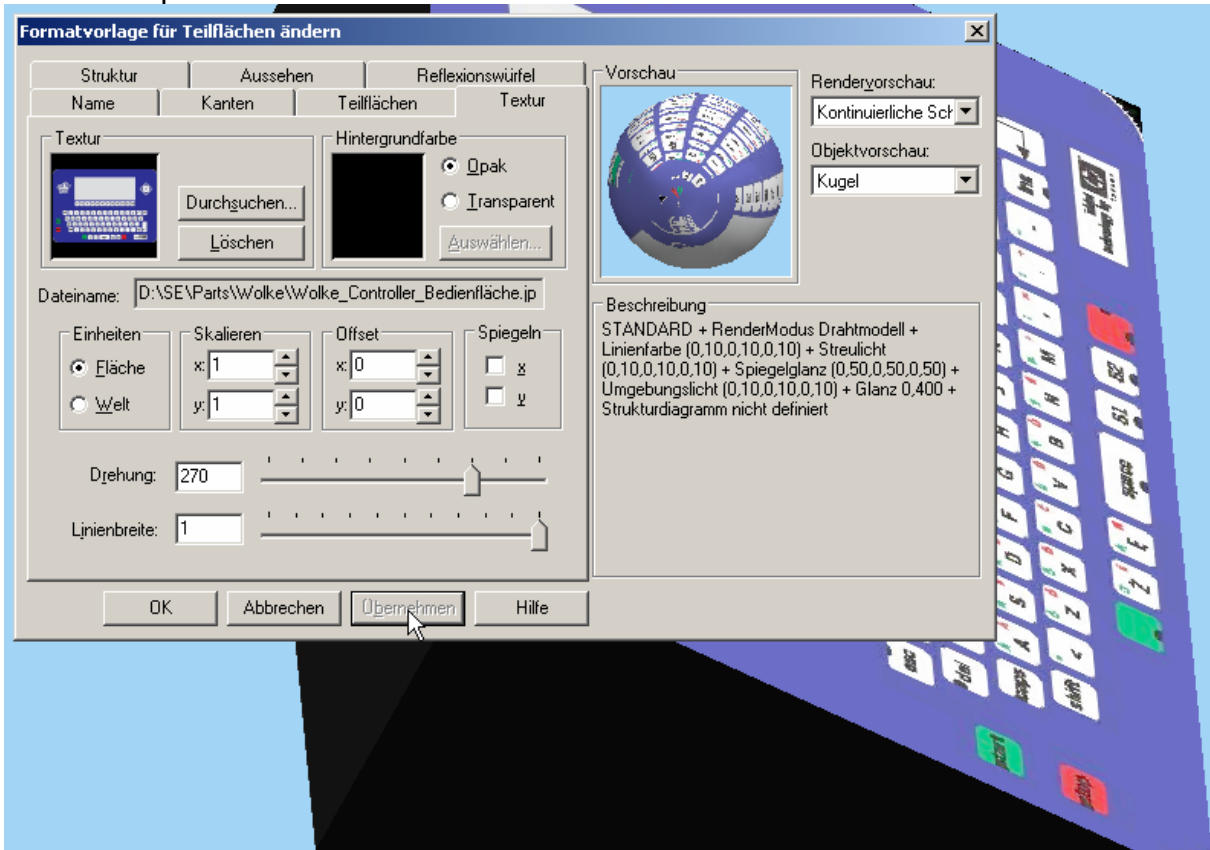
Problem: es wird sporadisch die Texturverlinkung zum jpg "zerschossen"
Die Bilddateien liegen im selben Verzeichnis wie das PRT.
Es passiert auch zB bei den HPF-Teilen (Keyboard)



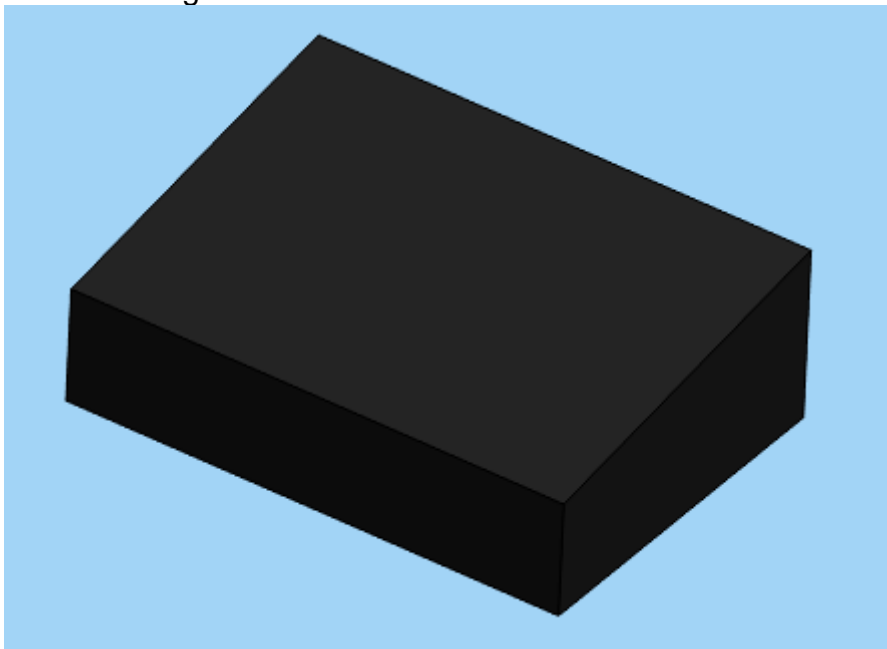
also wieder verknüpfen:



und schon passt wieder ...

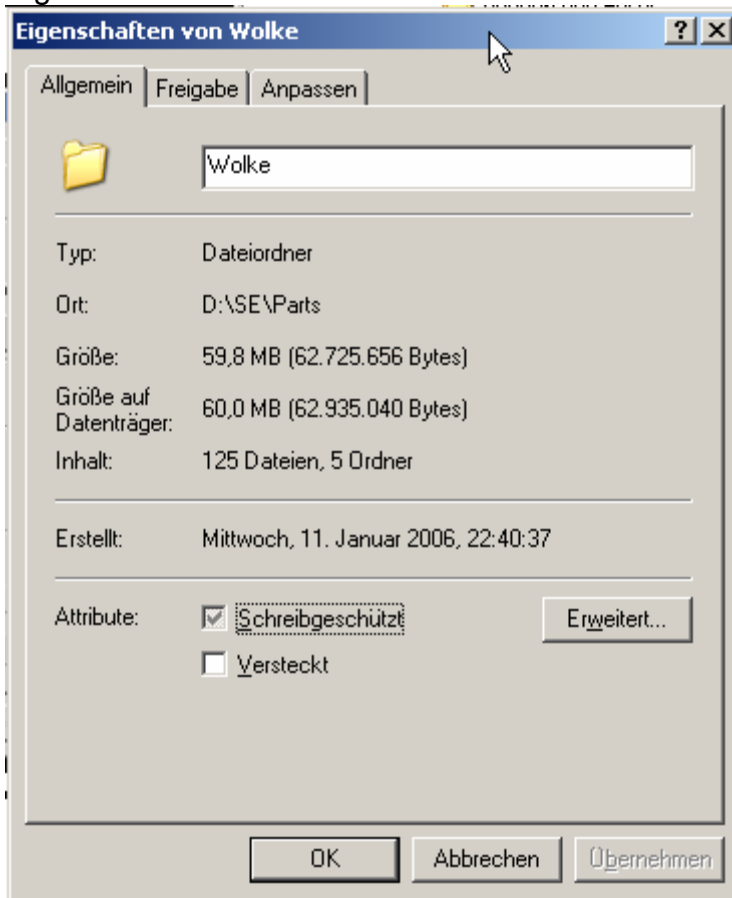


aber warum geht's im ASM nicht ?



möglicherweise hat es was mit dem unerklärlichen, hartnäckigen Schreibschutz auf sich.

Wenn man den deaktiviert, übernimmt und OK klickt und dann gleich noch mal in die Eigenschaften reinschaut dann siehts wieder aus wie vorher.



und der Unlocker versichert auch noch, dass kein Programm auf die Dateien und Ordner zugreift !?

