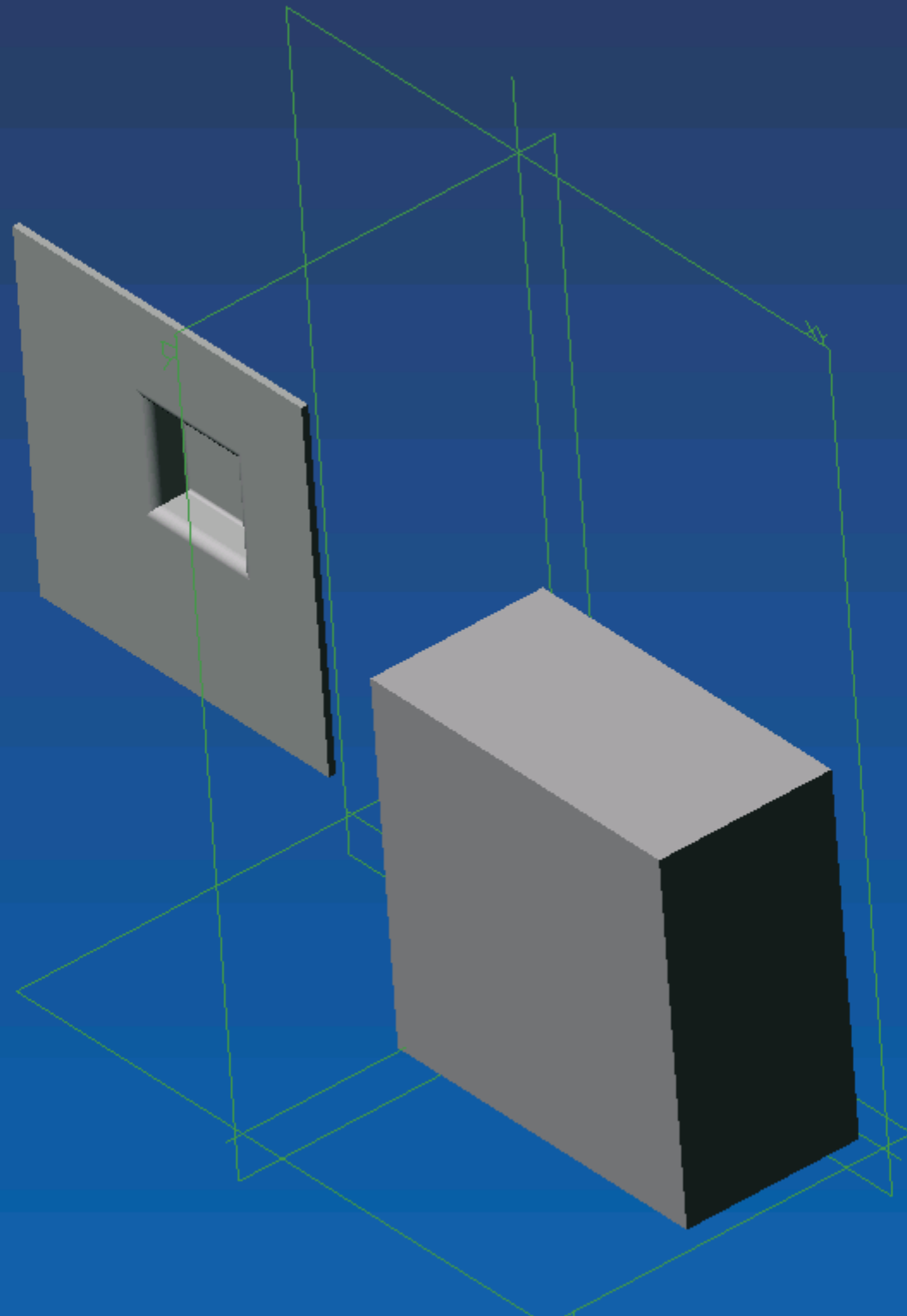
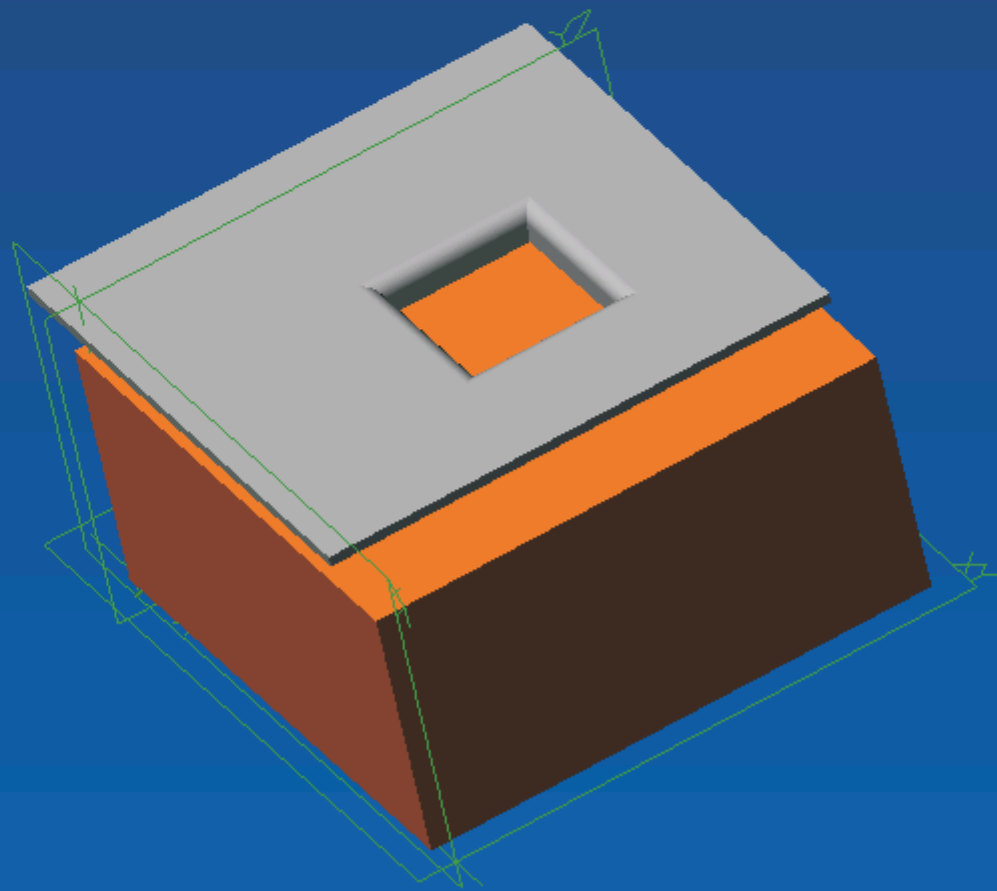


- atures
- Extrusion<1>
- Skizze<1>
- Design Boolean
- Achsen
 - X-Achse
 - Y-Achse
 - Z-Achse
- Ebenen
 - XY-Ebene
 - YZ-Ebene
 - ZX-Ebene
- Punkte
 - Ursprung
- Redlineansicht
- Verknüpfung
- Rohteil (temp)
- Tools
- temp2<



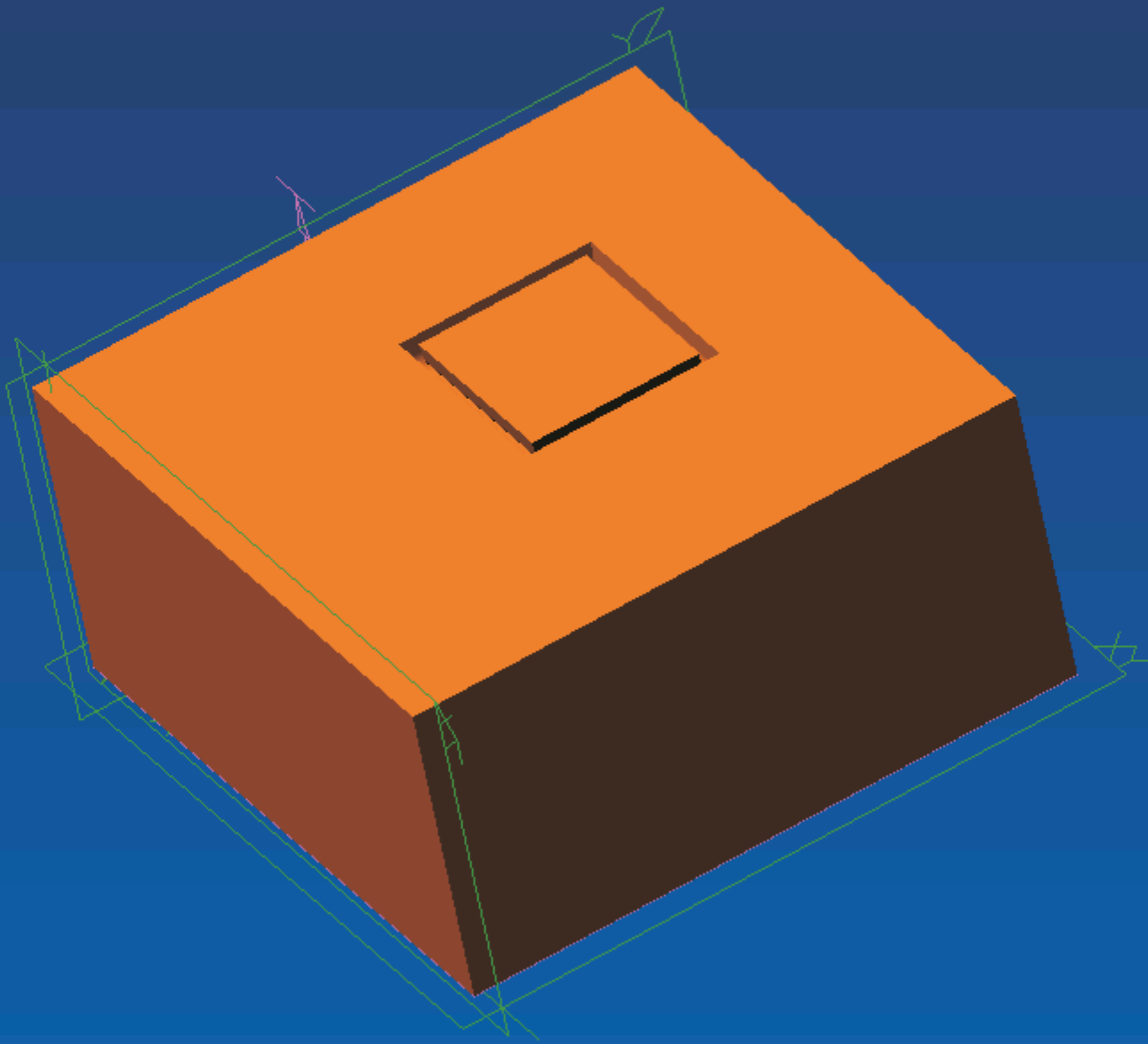
- atures
- Extrusion<1>
- Skizze<1>
- Design Boolean
- Achsen
 - X-Achse
 - Y-Achse
 - Z-Achse
- Ebenen
 - XY-Ebene
 - YZ-Ebene
 - ZX-Ebene
- Punkte
 - Ursprung
- Redlineansicht
- Verknüpfung
- Rohteil (temp)
- Tools
- temp2<





rer

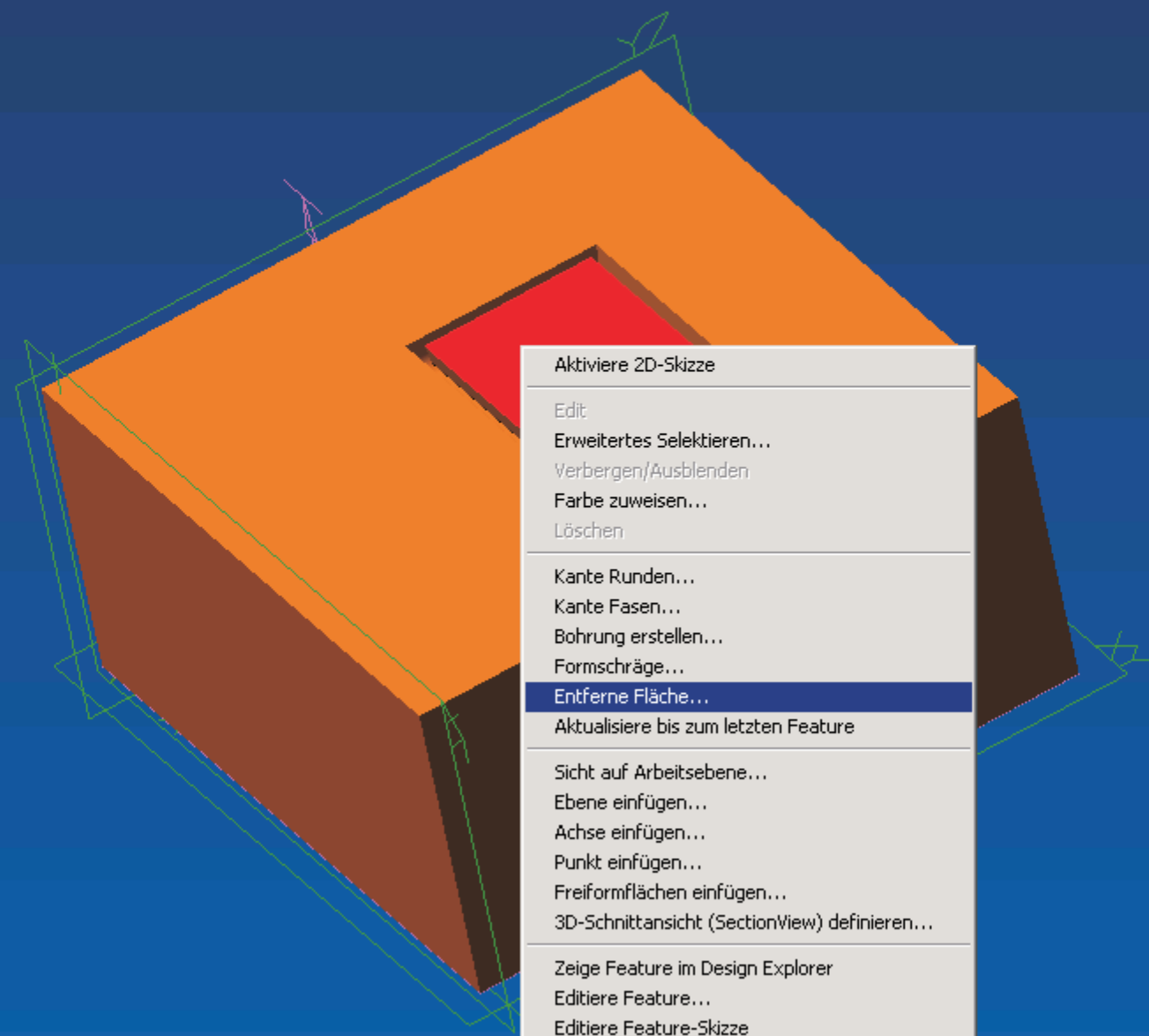
- hfigurationen
- Konfiguration<1
- nsen
- X-Achse
- Y-Achse
- Z-Achse
- enen
- XY-Ebene**
- YZ-Ebene
- ZX-Ebene
- unkte
- Ursprung
- iformflächen
- lineansichten
- chnittansichten
- atures
- Extrusion<1>
- Skizze<1>
- Design Boolear
- temp2<1>
- nten
- chen
- ken





rer

- figurationen
- Konfiguration<1
- nsen
- X-Achse
- Y-Achse
- Z-Achse
- enen
- XY-Ebene**
- YZ-Ebene
- ZX-Ebene
- unkte
- Ursprung
- iformflächen
- lineansichten
- schnittansichten
- atures
- Extrusion<1>
- Skizze<1>
- Design Boolean
- temp2<1>
- nten
- chen
- ken



- Aktiviere 2D-Skizze
- Edit
- Erweitertes Selektieren...
- Verbergen/Ausblenden
- Farbe zuweisen...
- Löschen
- Kante Runden...
- Kante Fasen...
- Bohrung erstellen...
- Formschräge...
- Entferne Fläche...**
- Aktualisiere bis zum letzten Feature
- Sicht auf Arbeitsebene...
- Ebene einfügen...
- Achse einfügen...
- Punkt einfügen...
- Freiformflächen einfügen...
- 3D-Schnittansicht (SectionView) definieren...
- Zeige Feature im Design Explorer
- Editiere Feature...
- Editiere Feature-Skizze
- Eigenschaften



rer

- hfigurationen
- Konfiguration<1
- nsen
- X-Achse
- Y-Achse
- Z-Achse
- enen
- XY-Ebene**
- YZ-Ebene
- ZX-Ebene
- unkte
- Ursprung
- iformflächen
- lineansichten
- chnittansichten
- atures
- Extrusion<1>
- Skizze<1>
- Design Boolean
- temp2<1>
- Entferne Fläche
- nten
- chen
- ken

