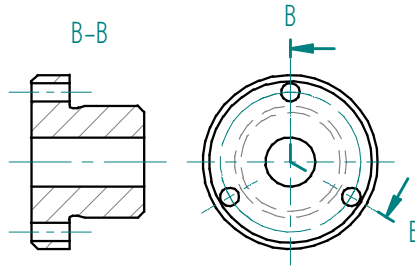


Schnittansicht



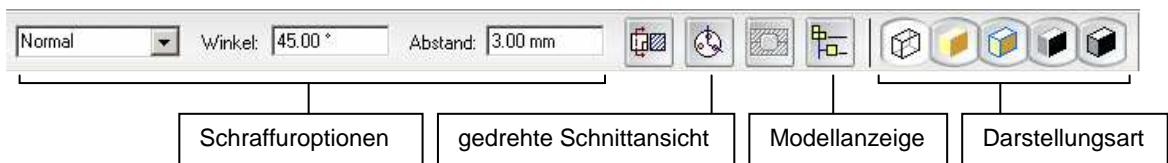
Eine Schnittansicht eines Bauteils oder einer Baugruppe wird in zwei Schritten erzeugt.

1. Festlegen des Schnittverlaufs.
2. Erzeugen der Schnittansicht für den definierten Schnittverlauf.



Ablauf

1. Funktion Schnittverlauf wählen
2. Ansicht markieren, in der ein Schnittverlauf eingezeichnet werden soll. Es werden die Zeichenfunktionen eingblendet.
Funktion *Linie* wählen. Den Schnittverlauf zeichnen und mit Skizzenbeziehungen sicherstellen, dass der Schnittverlauf genau stimmt.
3. Mit der Option *Fertig stellen* in der Formatierungsleiste das Zeichnen des Schnittverlaufs abschliessen. Die Blickrichtung durch Cursorbewegung festlegen (Rot wird ausgeführt).
4. Funktion *Schnittansicht* wählen.
Schnittverlaufslinie identifizieren. Ev. Optionen in der Formatierungsleiste ändern.



5. Mit der Maus die Schnittansicht „herausziehen“. Nach einem Mausklick wird diese erzeugt.

Schnittverlauf ändern:

Schnittverlaufs-Linie klicken → Funktion *Bearbeiten*, dann mit den Zeichenfunktionen den Schnittverlauf ändern → *Fertig*, Schnittansicht aktualisieren.

Ähnlich einfach werden Ausbrüche erzeugt und geändert!

In den **Eigenschaften** der Schnittansicht (Baugruppe) kann auf einfache Art und Weise bestimmt werden ob Teile geschnitten, schraffiert, ausgeblendet usw. werden sollen

