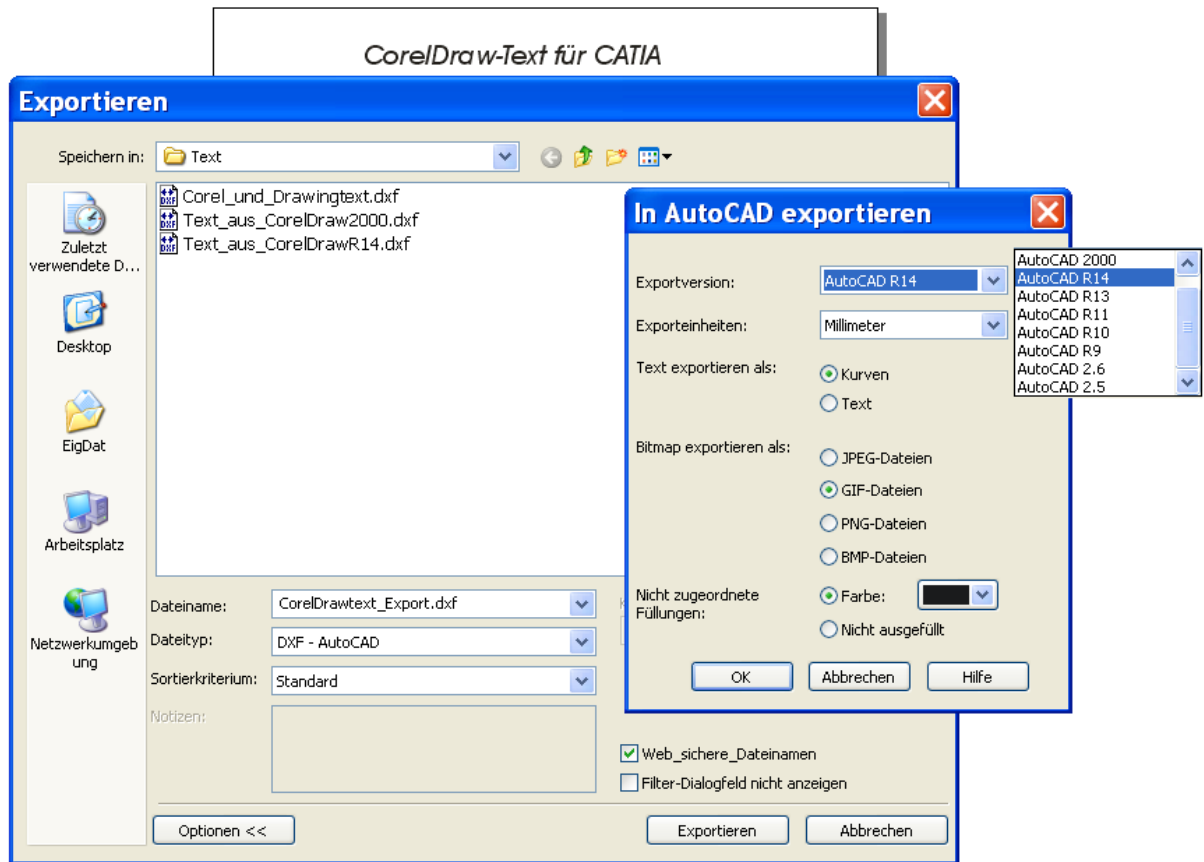
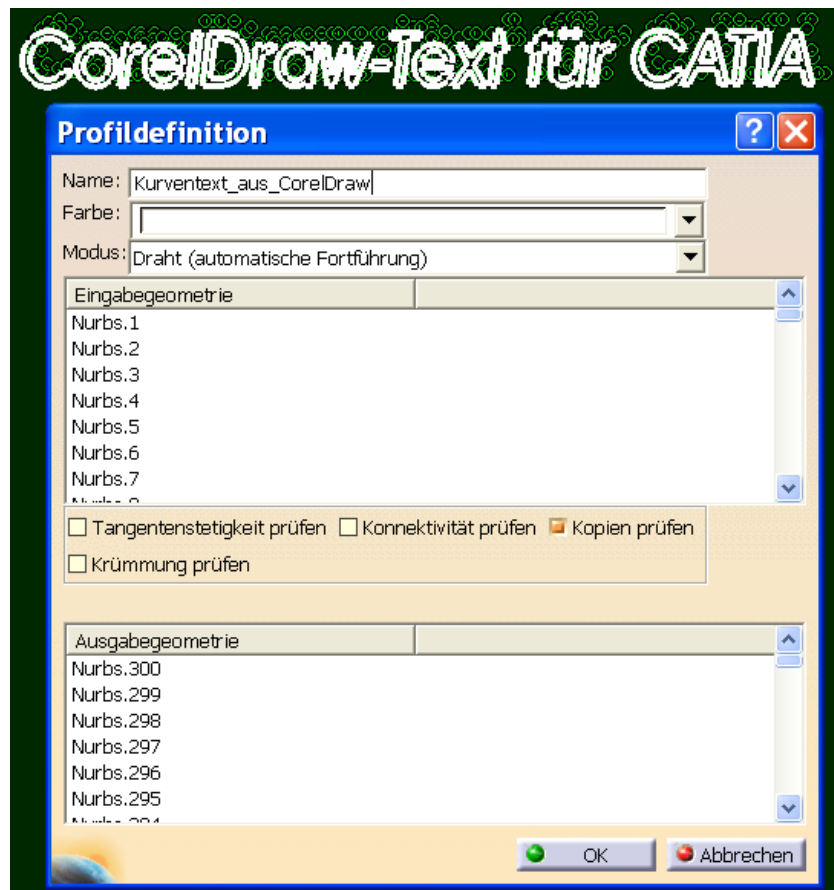


Texte auf CATIA-Geometrie

1. Text in CorelDraw erstellen (viele Fonts).
2. Datei > Exportieren, Dateityp DXF, Text exportieren als Kurven.



3. CATIA starten.
4. Datei > Öffnen, Dateityp dxf > in Umgebung Drawing wird Text als Kurvenzug (Typ Nurbs) dargestellt.
5. Start GSD > Part geöffnet > Skizzierer öffnen, zweckmäßig positionierte Skizze.
6. Im Fenster Drawing den Kurventext kopieren.
7. Im Fenster GSD mit geöffneter Skizze Kurventext aus Zwischenablage einfügen.
8. Kurventext markieren > als Profilkomponente gruppieren. Konnektivität prüfen deaktivieren, weil mehrere nicht verbundenen Kurvenzüge vorliegen.



9. Skizzierer schließen.
10. Volumenextrusion des Profils (alternativ Block im PartDesign), alle Unterelemente beibehalten.
11. Ableiten der Gesamtfläche des extrudierten Schriftzuges, alle Unterelemente beibehalten.
12. Ebene Referenzfläche erzeugen, in der Regel auf der Skizzierebene des Schriftkurvenzuges.
13. Beliebig gekrümmte Zielfläche soll Schriftzug tragen.
14. Verformung über Flächen.

