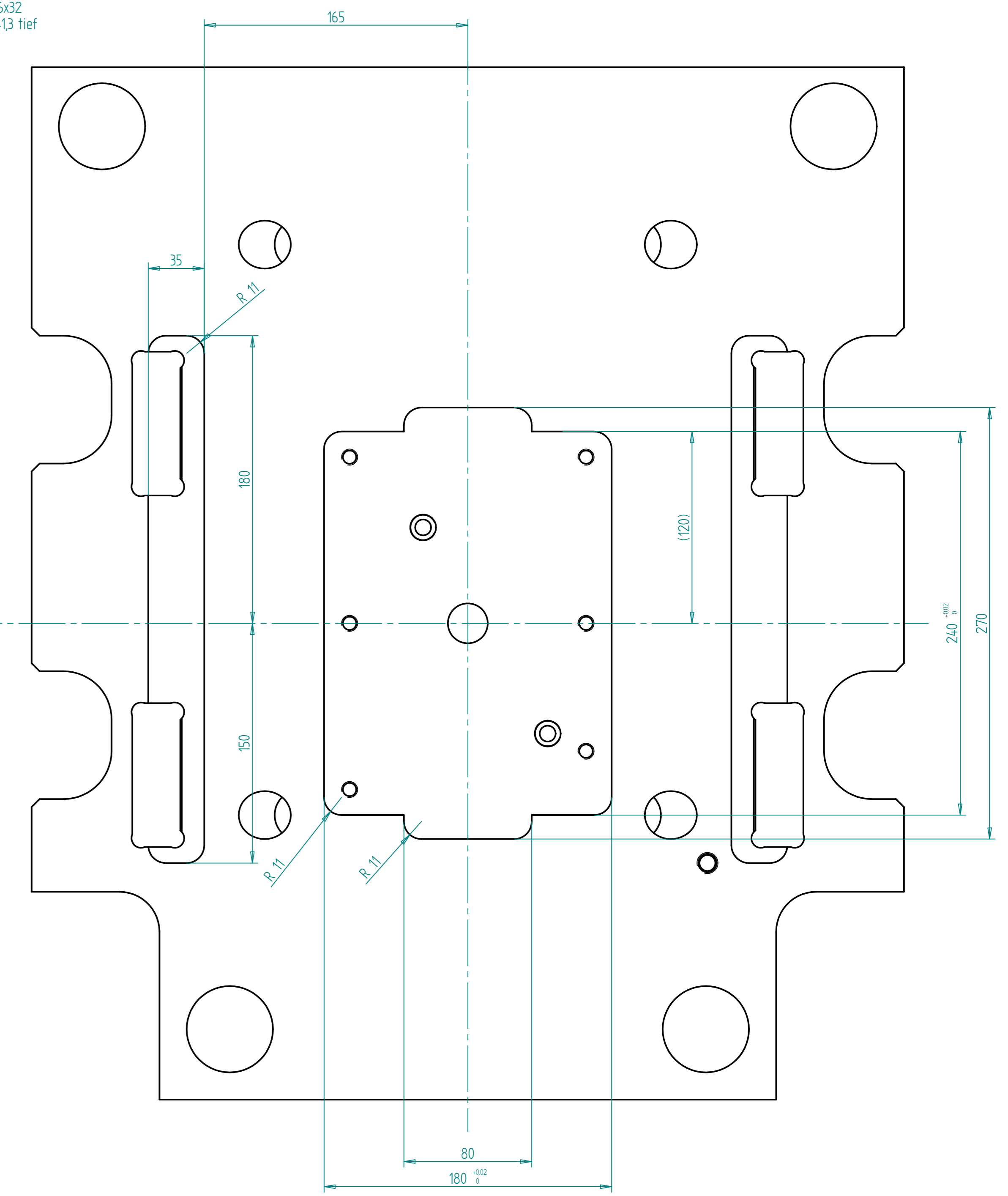
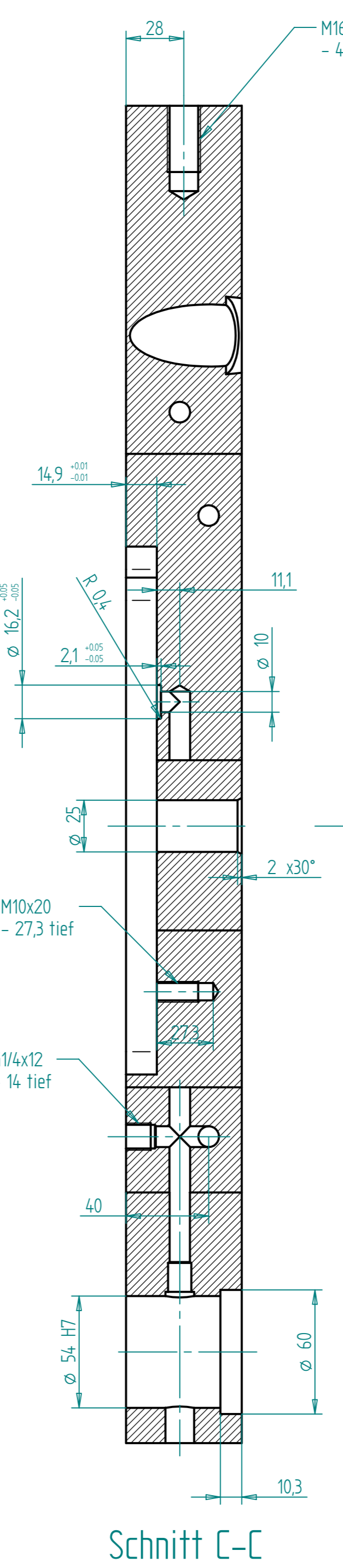
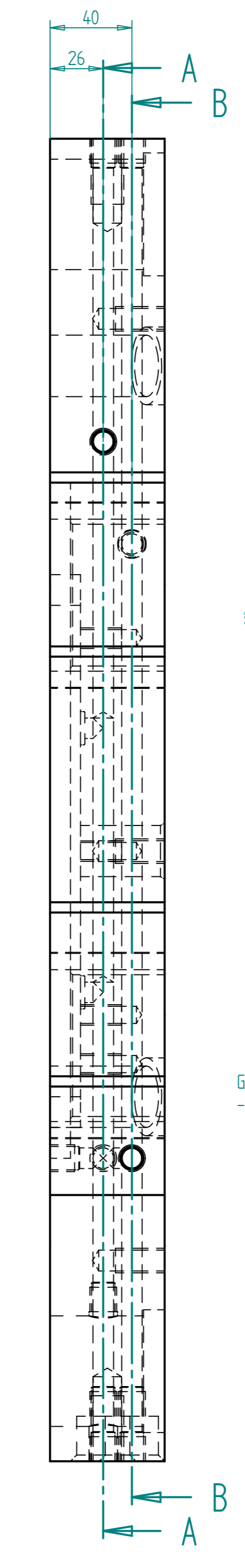
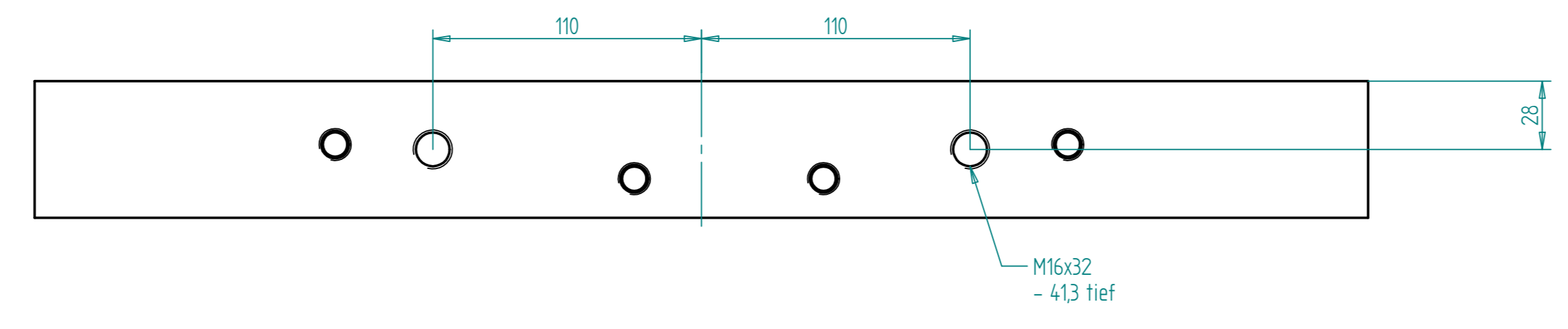
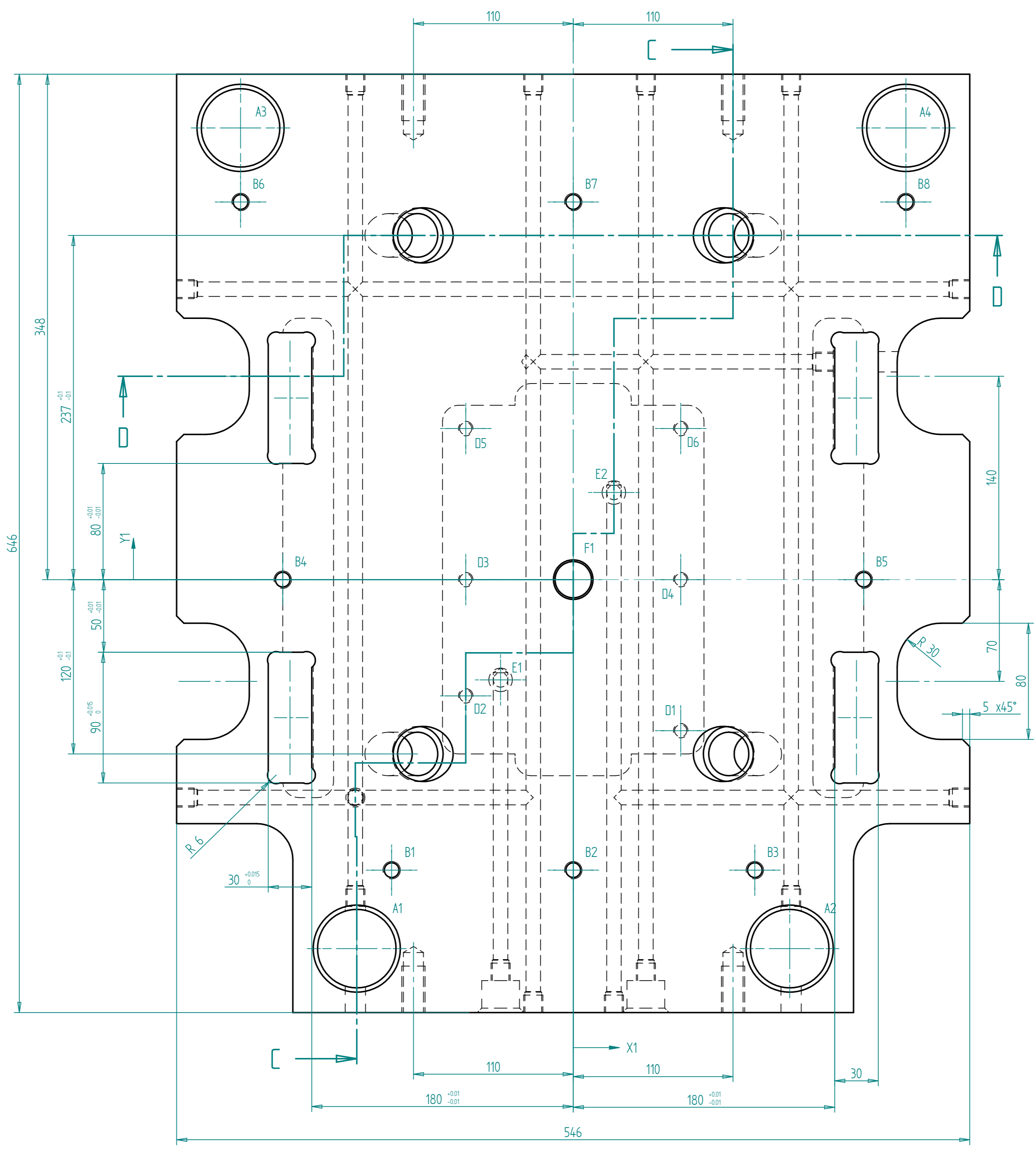
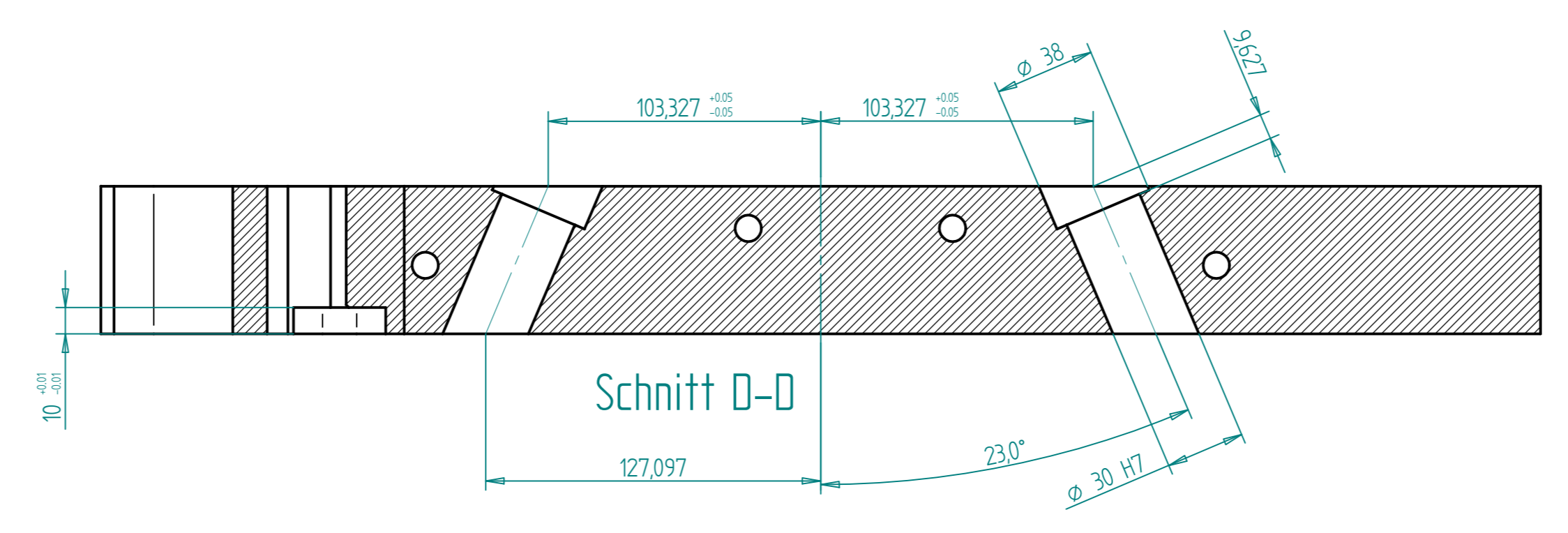
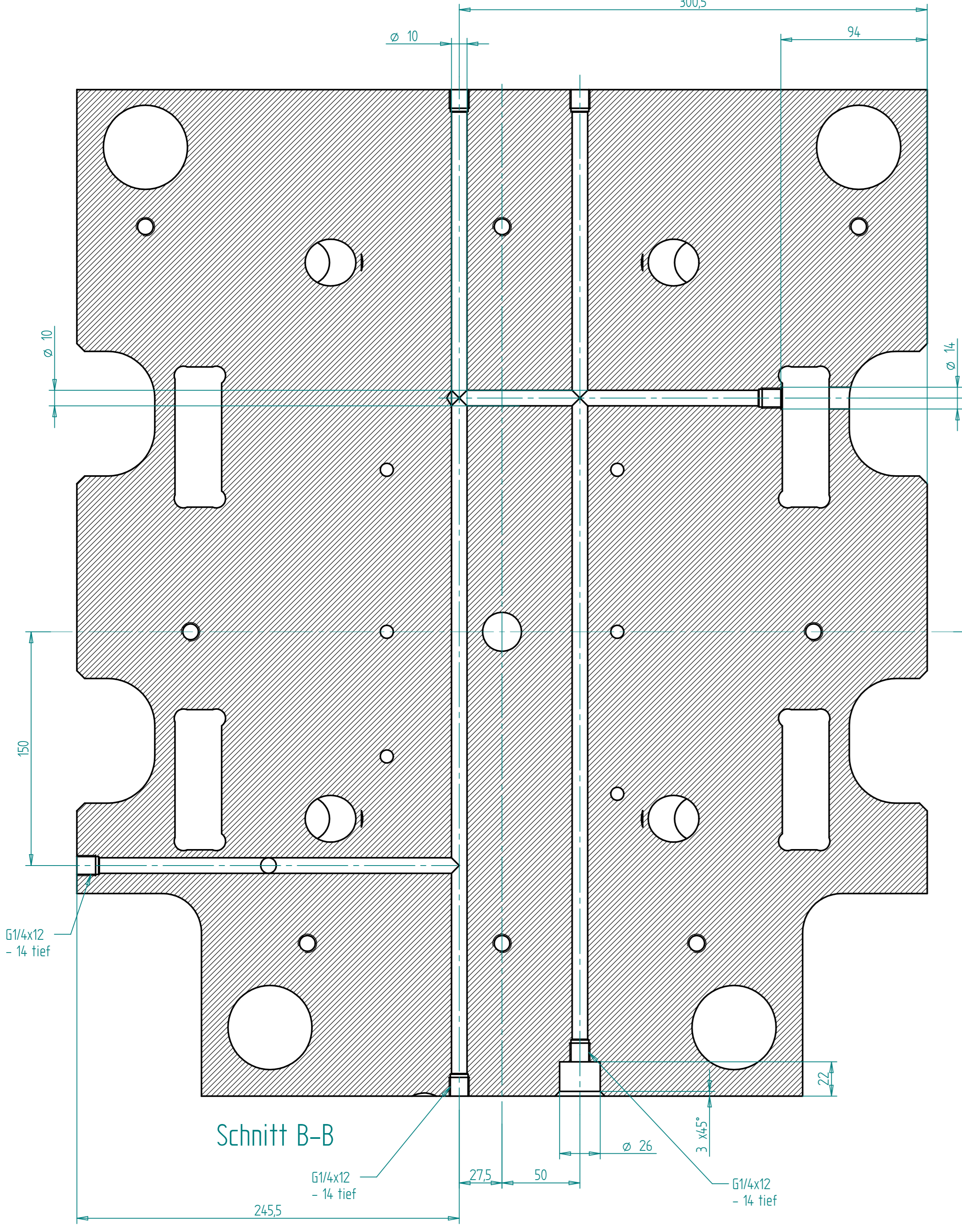
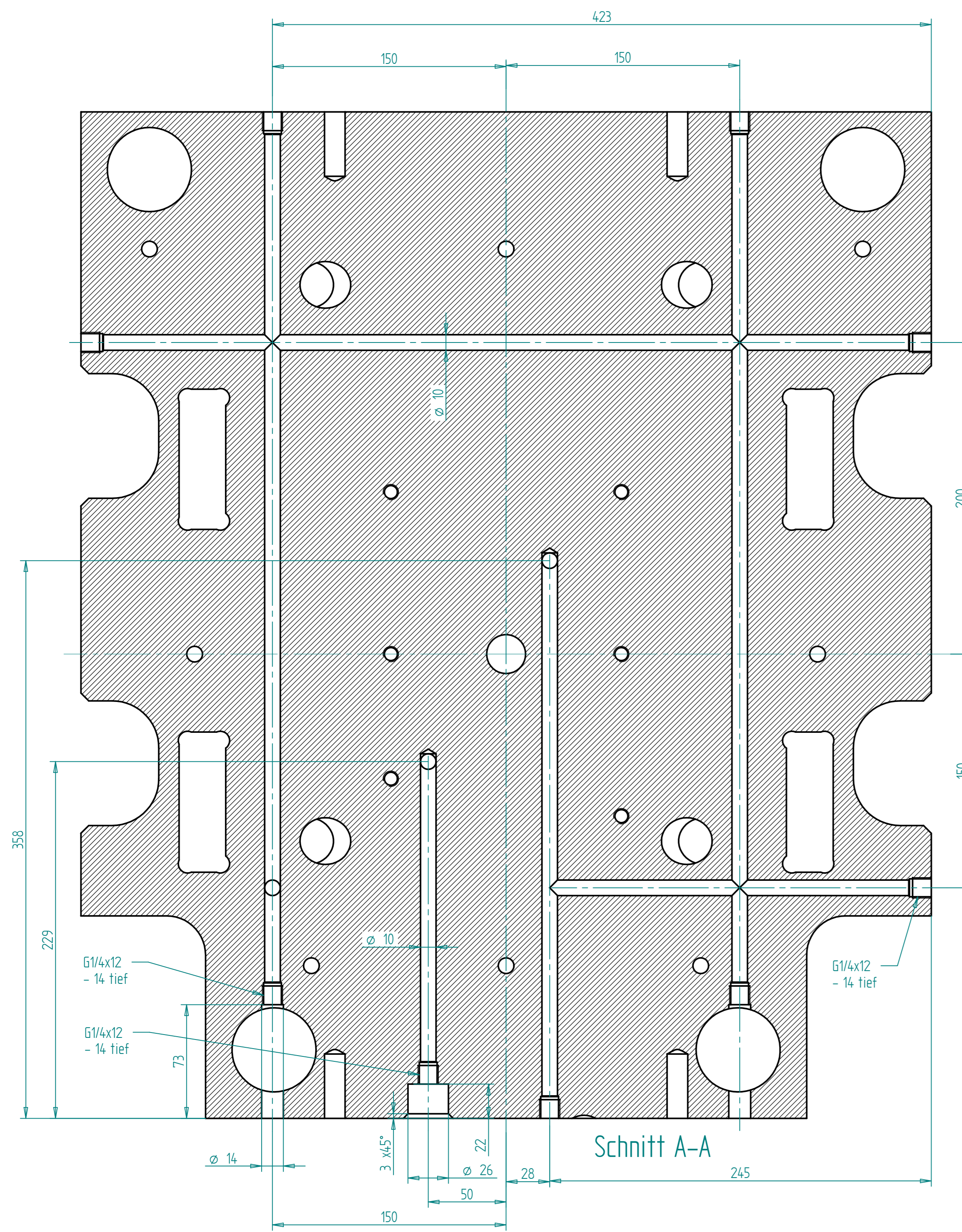


Passmass	Abmasse	Höchstmass	Mindestmass
30 H7	-0.021 0.000	30.021	30.000
54 H7	-0.030 0.000	54.030	54.000



Bohrungstabelle				
Bohrung	X	Y	Durchmesser	Hinweis 1
A1	-149 +0.01	-254 +0.01	Ø54 durchgehend / L...Ø60x10,3	Hauptsäulen
A2	149 +0.01	-254 +0.01	Ø54 durchgehend / L...Ø60x10,3	Hauptsäulen
A3	-229 +0.01	311 +0.01	Ø54 durchgehend / L...Ø60x10,3	Hauptsäulen
A4	229 +0.01	311 +0.01	Ø54 durchgehend / L...Ø60x10,3	Hauptsäulen
B1	-125	-200	M12x24/32,2	Plattenverschraubung
B2	0	-200	M12x24/32,2	Plattenverschraubung
B3	125	-200	M12x24/32,2	Plattenverschraubung
B4	-200	0	M12x24/32,2	Plattenverschraubung
B5	200	0	M12x24/32,2	Plattenverschraubung
B6	-229	260	M12x24/32,2	Plattenverschraubung
B7	0	260	M12x24/32,2	Plattenverschraubung
B8	229	260	M12x24/32,2	Plattenverschraubung
D1	74	-104	M10x20/27,3	Verschraubung Formeinsetz
D2	-74	-80	M10x20/27,3	Verschraubung Formeinsetz
D3	-74	0	M10x20/27,3	Verschraubung Formeinsetz
D4	74	0	M10x20/27,3	Verschraubung Formeinsetz
D5	-74	104	M10x20/27,3	Verschraubung Formeinsetz
D6	74	104	M10x20/27,3	Verschraubung Formeinsetz
E1	-50	-69	Ø10 /11,1 / L...Ø16,2x2,1	Temperierung Uebergang
E2	28	60	Ø10 /11,1 / L...Ø16,2x2,1	Temperierung Uebergang
F1	0	0		Anzugsbose

