

Wählen Sie eine Aufgabe...

- 3D-Einstellungen
 - Bildeinstellungen mit Vorschau anpassen
 - 3D-Einstellungen verwalten
 - PhysX-Konfiguration festlegen
- Anzeige
 - Auflösung ändern
 - Desktop-Farbeinstellungen ändern
 - Desktop-Größe und -Position einstellen
 - Anzeige drehen
 - HDCP-Status anzeigen
 - Mehrere Anzeigen einrichten
- Stereoskopische 3D-Funktion
 - Stereoskopische 3D-Funktion einrichten
 - Kompatibilität mit Spielen anzeigen
- Video
 - Video-Farbeinstellungen ändern
 - Videobildeinstellungen ändern
- Workstation
 - System-Topologie anzeigen



Bildeinstellungen mit Vorschau anpassen

Standardwerte wiederherstellen

Auf dieser Seite können Sie Änderungen per Vorschau einsehen, die Sie am Bild und an den Rendering-Einstellungen vorgenommen haben. Diese Einstellungen werden die Standardeinstellungen für Ihre hardware-beschleunigten 3D-Anwendungen, die von Direct3D oder OpenGL Gebrauch machen.

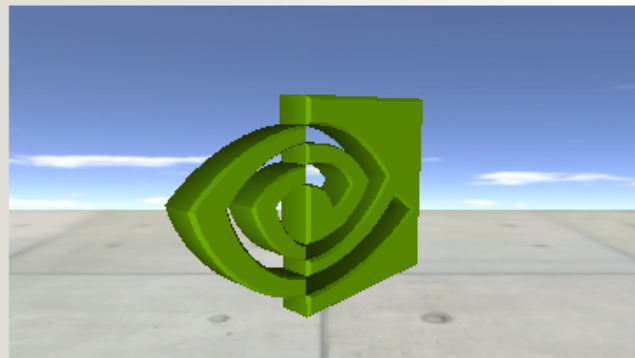
Leistung:



Qualität:



Vorschau:



Pause

Was suche ich?

Bei Bewegungen in Richtung Leistung wird die Einzelbildrate verbessert, gekrümmte Linien erscheinen jedoch mit Treppeneffekt.

Bei Bewegungen in Richtung Qualität wird die sichtbare Glätte gekrümmter Linien verbessert.

- Die 3D-Anwendung entscheiden lassen
- Fortgeschrittene 3D-Bildeinstellungen verwenden [Dorthin bitte](#)
- Meine bevorzugte Einstellung mit folgendem Schwerpunkt verwenden:

Leistung

Leistung Qualität

Beschreibung:

Typische Verwendungs-Szenarios: