

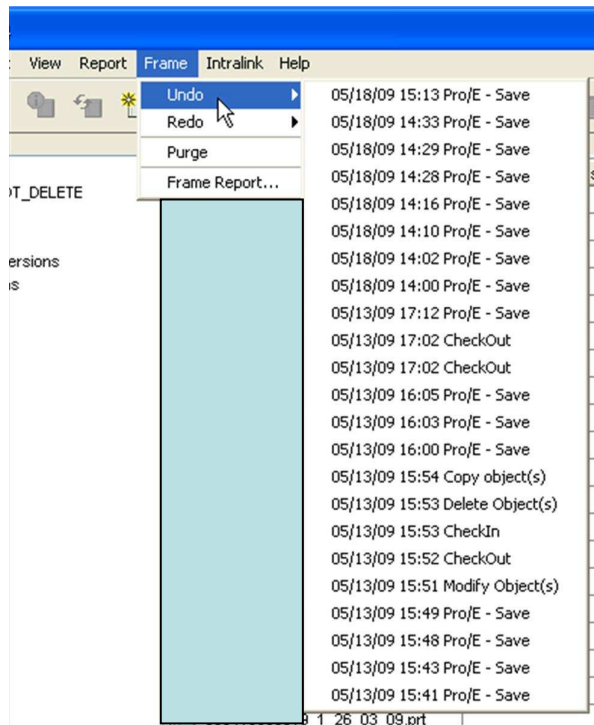
4.) Familientabellen / Varianten löschen

➤ Familientabellen und/oder deren Varianten dürfen **NIEMALS** in Pro/E gelöscht werden!

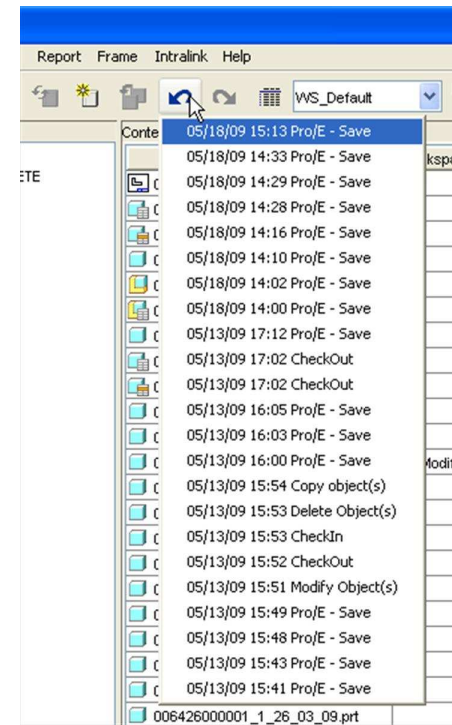
4.) Familientabellen / Varianten löschen

➤ Zum Löschen **UNBEDINGT** Anweisungen unter
Firmeninterner CAD-Support Seite beachten

5.) nicht nutzen der Undo/Redo Funktion








Frame>Undo>Action



Right klick symbol>Action

6.) missachten des “compare” Status

Compare Status	Bedeutung
 Out-of-date	Veraltet. Neuere Version im Commonspace.
 Version deleted, Object deleted	Version oder Objekt im Commonspace gelöscht
 Moved	Objekt im Commonspace in anderen Ordner verschoben
 Renamed	Objekt im Commonspace umbenannt
 Same name exists	Konflikt. z.B. Name des Objektes existiert im Commonspace.

Erscheint in der Spalte „Compare Status“ ein Symbol, ist eine **AKTION** notwendig!



Veraltete Objekte erfordern ein Aktualisieren, wenn die Inhalte der Objekte vom Commonspace in den Workspace übertragen werden sollen.



Umbenannte, bewegte angehobene oder abgesenkte Objekte erfordern ein Synchronisieren der Metadaten der Objekte vom Commonspace in den Workspace. Die Änderungen an den Dateien im Workspace werden dadurch nicht überschrieben.

Diese Seite wurde aus dem **Pro/Intralink Workshop** von Holger Stange kopiert!

5/25/2009

7.) Teile nicht “promoten”

➤ wird eine Zeichnung in die DOKUMENTENVERWALTUNG gestellt so ist die Zeichnung mit allen Komponenten in den Release level „complete“ anzuheben!

Dies ist ein **FIRMEN STANDARD!**

8.) alles markieren beim “promoten”

mitgenommene nicht projektbezogene Komponenten

Configuration:

Dependency: All

☐ Include Drawings

☒ Include Generics

☒ Include Instances

Members: AsStored

Update

Request to Promote

☐ Create/Modify Baseline

Table Display Configuration: CS_Promote

Name	Status	Description	Tir	Revision	Version	Release Level	Promote To
024-01.prt	A1	1	1	Concept	Concept	winding pin redundat	
sm	A1	1	9	Concept	Concept	PLCD bobbin redund	
sm	A1	1	6	Concept	Concept	PLCD bobbin with pin	
024-01.prt	A	1	10	Concept	Concept	BOBBIN W. PINS (P2	
024-01.prt	--	1	6	Concept	Concept	winding pin	

Rows: 5/5

RTP Form Options

Name: EG011352_0520200914:2:39

Folder: Root Folder/ALL_RTP_FORMS

For Selected Items:

Set: Promote To To: Complete

Apply

OK Cancel

gewählte projektbezogene Komponente

➤ Es werden **ALLE** abhängigen Teile angehoben!