

# Fehlerbeschreibung

Betriebssystem: Windows 2000

Eingesetzte PTC-Software:

Intralink 3.4                      Fertigungscode F001

Fehlermeldung beim Exportieren aus dem Workspace in ein Windows-Verzeichnis

Auswahl der Baugruppe:

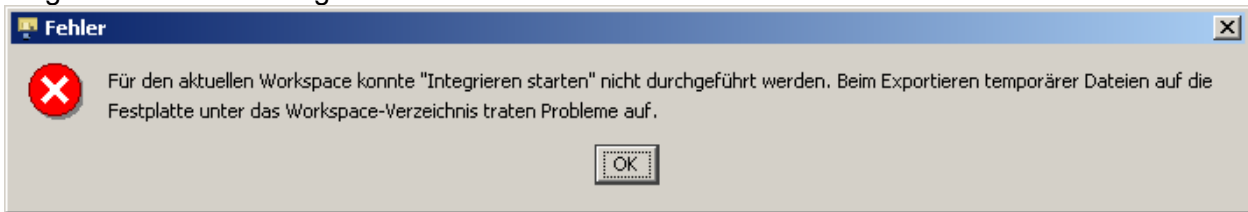
The screenshot shows the PTC ProE Workspace interface for workspace 7214333. The left pane shows a tree view of the local database. The main pane displays a table of parts with the following columns: Name, Än..., Entwicklung..., Workspace-St..., Statusvergleich, Commonspace..., Datei verifiziert, and Benennung1. The table contains 25 rows of parts, including various screws, valves, and air heaters.

Name	Än...	Entwicklung...	Workspace-St...	Statusvergleich	Commonspace...	Datei verifiziert	Benennung1
6200829.prt	0	FREIGABE				Mit Erfolg ...	Sechskantschraube M 10x1...
7214333.asm	0	FREIGABE					SDP 27 ELB2-CS Fgst. kpl.
7214333.drw	0	FREIGABE					SDP 27 ELB2-CS Fgst. kpl.
7214333_skel.prt	0	FREIGABE					SDP 27 ELB2-CS Fgst. kpl.
anh_bremsventil.prt	0	FREIGABE					Text eingeben!
bau_reifen.prt	0	FREIGABE					Reifen
cadbas_ext_thread.gph	0	FREIGABE					Systemdateien CADBAS
din269.prt	0	FREIGABE					Flachrundschaube mit Schli...
din980.prt	0	FREIGABE		Veraltet			Mutter, selbstsichernd
din_en_24014_din931.prt	0	FREIGABE					Sechskantschraube DIN EN ...
din_en_24017_din933.prt	0	FREIGABE					Sechskantschraube DIN EN ...
din_en_24032_din934.prt	0	FREIGABE					Sechskantschraube DIN EN ...
ebs_wabco.prt	0	FREIGABE					Text eingeben!
kennzeichen.prt	0	FREIGABE					Kennzeichen
krone.prt				Neu			--
kronea0_250.frm	1	FREIGABE					--
kz1008-02.prt	0	FREIGABE					--
kz1012-01.prt	0	FREIGABE					--
luftbalg_saf.prt	0	PROTOTYP					Basismodell für Luftbalg
luftbalgkonsole_saf.prt	0	FREIGABE					Basismodell fuer Luftbalgko...
luftkessel.prt	1	PROTOTYP					Luftkessel
luftkessel_10l.prt	0	PROTOTYP				Mit Erfolg ...	Luftkessel
luftkessel_40l.prt	1	FREIGABE				Mit Erfolg ...	Luftkessel
luftkessel_60l.prt	1	PROTOTYP				Mit Erfolg ...	Luftkessel
luftkessel_80l.prt	1	FREIGABE				Mit Erfolg ...	Luftkessel

Auswahl des Zielverzeichnisse mit entsprechenden Optionen:

The screenshot shows the 'Zur Festplatte exportieren' dialog box. The search path is set to 'F:\test'. The file name is 'F:\test' and the file type is 'Alle Dateien'. The relationship type is set to 'Alle'. The dialog includes buttons for 'OK' and 'Abbrechen'.

Folgende Fehlermeldung tritt auf:



Die .proi.log.\* hat keinen Eintrag

Wird das entsprechende Modell mit Wildfire in einer nicht gelinkten Sitzung aufgerufen, erfolgt keine Fehlermeldung.