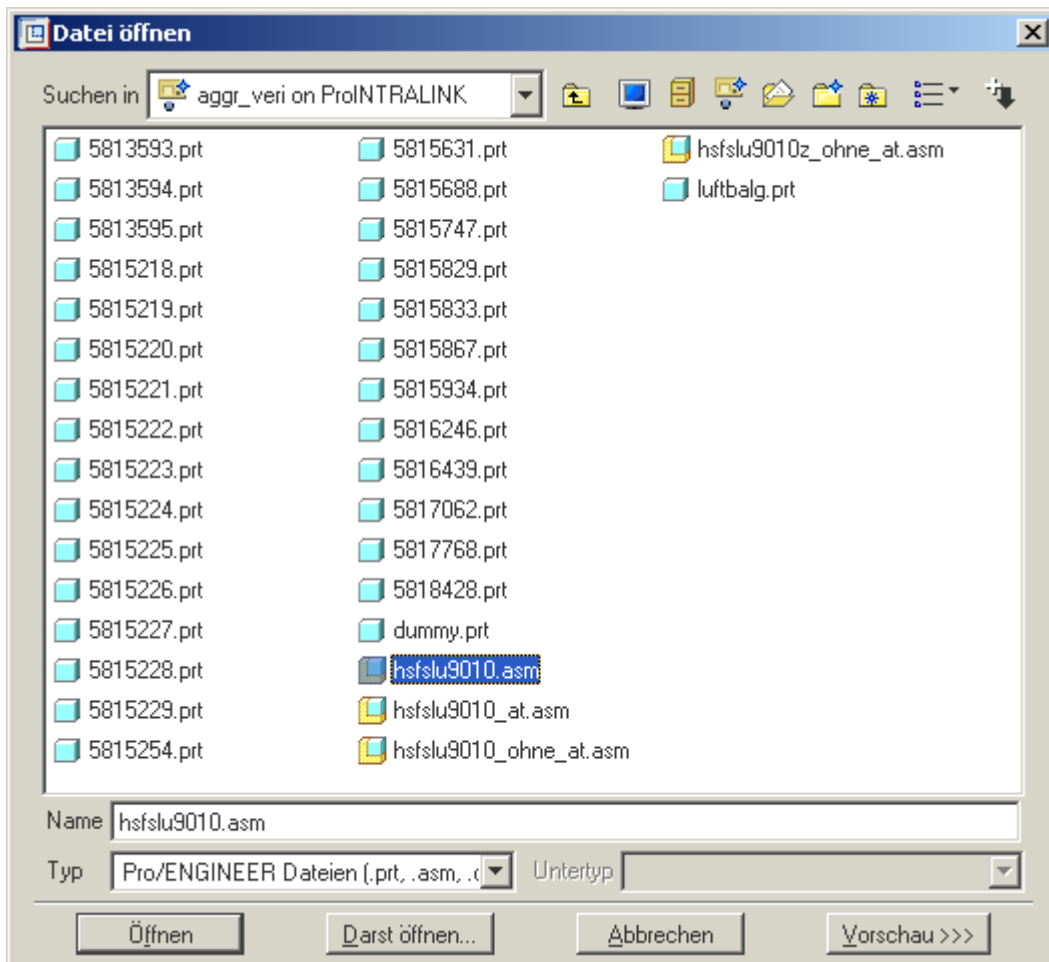


## Fehlerbeschreibung

Eingesetzte PTC-Software:  
Betriebssystem: Windows 2000  
Intralink 3.3                      Fertigungscode M020  
ProE-Wildfire 2.0                Fertigungscode F000

Öffne ein Objekt „hsfslu9010.asm“ in einer gelinkte ProE-Sitzung:



Dieses Objekt ist ein generisches Modell, Familientabelle sieht folgendermaßen aus:

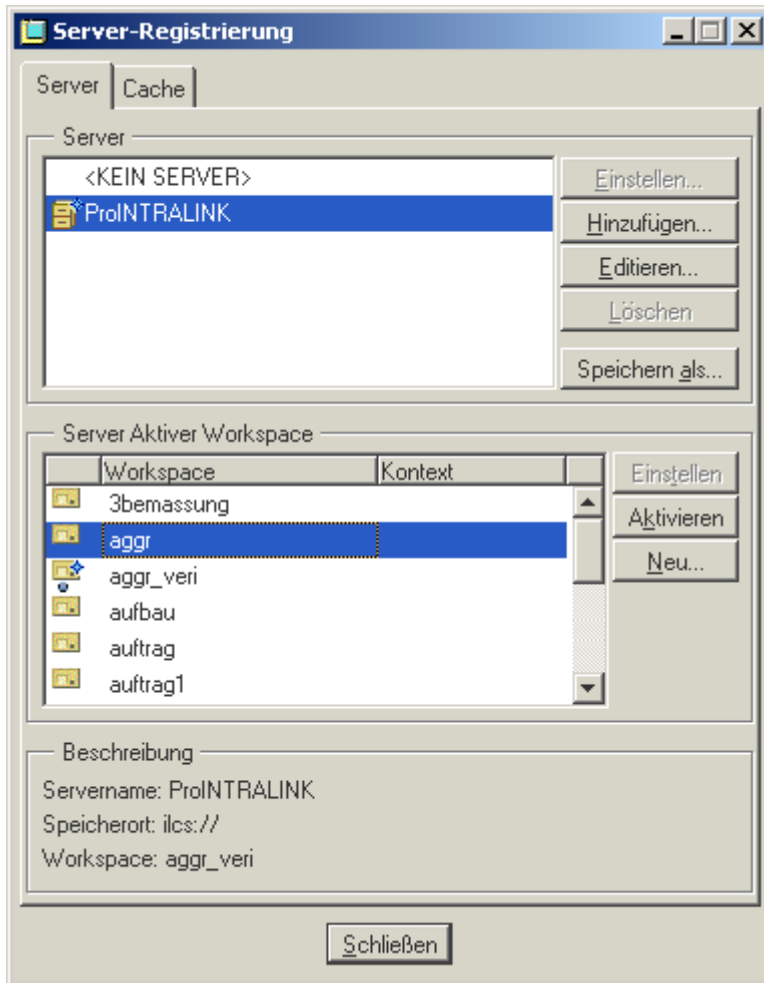
FamilientabelleHSFSLU9010

Suchen in: HSFSLU9010

Typ	Variantenname	M75 5815221	MM89 5816406	BALGMITTE	SPUR	d5 L1	d12 L2	KONSOLE...	BENENNUN...	BENENNUN...	MASSBLATT
	HSFSLU9010	Y	Y	1180	2040	500.0	310.0	6.0	Basismodell...	SL-9312.0...	BPW-xxx
	5814322	5815224	5814639	1260	2040	500.0	380.0	0.0	HSFSLM90...	L2=380;D:3...	BPW-AL-S...
	5815545	5815219	5815049	1090	2005	620.0	365.0	6.0	KHSFSLU9...	L2=365;D:3...	EINSTELL...
	5815546	5815219	5815049	1090	2005	620.0	365.0	6.0	KHSFSLU9...	L2=365;D:3...	EINSTELL...
	5814816	5815223	5813529	1100	2040	500.0	380.0	6.0	HSFSLMLL...	L2=380;D:3...	H ZEICH.N...
	5815825	5815688	5816406	1260	2040	500.0	380.0	6.0	HSFALU2/...	L2=380;D:3...	BPW-ALII-S...
	5815826	5815688	5816406	1260	2040	500.0	380.0	6.0	HSFALU2/...	L2=380;D:3...	BPW-ALII-S...
	5815305	5815220	5813991	1160	2010	620.0	365.0	6.0	SKHBFSLU...	L2=365;G3...	*
	5814457	5815222	5816406	1170	2015	620.0	365.0	6.0	SKHSFSLU...	L2=365; 30...	SIEHE EN...
	5814700	5815220	5815049	1140	2010	620.0	365.0	6.0	SKHBFSLU...	L2=365; 36...	SIEHE EN...
	5815684	5815688	5816406	1260	2040	500.0	380.0	0.0	SKHBFALU...	L2=380;D:3...	BPW-ALII-S...
	5815685	5815688	5816406	1260	2040	500.0	380.0	0.0	SKHBFALU...	L2=380;D:3...	BPW-ALII-S...
	5815686	5815688	5816406	1260	2040	500.0	360.0	0.0	SKHBFALU...	L2=380;D:3...	BPW-ALII-S...
	5815864	5815829	5814639	1260	2040	500.0	380.0	0.0	SKHBFALU...	L2=380;D:3...	BPW-ALII-S...
	5815865	5815829	5814639	1260	2040	500.0	380.0	0.0	SKHBFALU...	L2=380;D:3...	BPW-ALII-S...
	5814826	5815220	5812753	1260	2040	500.0	380.0	0.0	SKHBFSLM...	L2=380;VG...	BPW-D-187...
	5815866	5815829	5814639	1260	2040	500.0	360.0	0.0	SKHBFALU...	L2=380;D:3...	BPW-ALII-S...
	5814825	5815220	5812753	1260	2040	500.0	380.0	0.0	SKHBFSLM...	L2=380;VG...	BPW-D-187...
	5814824	5815220	5812753	1260	2040	500.0	380.0	0.0	SKHBFSLM...	L2=380;VG...	BPW-D-187...
	5814722	5815220	5812753	1260	2040	500.0	380.0	0.0	SKHSFSLM...	L2=380;VG...	BPW-D-187...
	5814721	5815220	5812753	1260	2040	500.0	380.0	0.0	SKHSFSLM...	L2=380;VG...	BPW-D-187...
	5814720	5815220	5812753	1260	2040	500.0	380.0	0.0	SKHSFSLM...	L2=380;VG...	BPW-D-187...
	5814928	5815220	5812753	1260	2040	500.0	380.0	0.0	HSFSLMT9...	L2=380;VG...	BPW-D-187...
	5814927	5815220	5812753	1260	2040	500.0	380.0	0.0	HSFSLMT9...	L2=380;VG...	BPW-D-187...
	5815163	5815223	5813529	1020	2040	500.0	380.0	6.0	SKHBFHAL...	L2=380; 30...	BPW-SBL-9...
	5817804	5815223	5813529	1020	2040	500.0	380.0	6.0	SKHBFHAL...	L2=380; 30...	BPW-SBL-9...
	5814389	5815223	5813529	1020	2040	500.0	380.0	0.0	SKHSFHAL...	L2=380; 30...	BPW-SBL-9...
	5815162	5815224	5814639	1260	2040	500.0	380.0	0.0	SKHBFALM...	L2=380;D:3...	BPW-SBL-9...
	5815161	5815224	5814639	1260	2040	500.0	380.0	0.0	SKHBFALM...	L2=380;D:3...	BPW-SBL-9...
	5814388	5815224	5814639	1260	2040	500.0	380.0	0.0	SKHSFALM...	L2=380;D:3...	BPW-SBL-9...
	5814387	5815224	5814639	1260	2040	500.0	380.0	0.0	SKHSFALM...	L2=380;D:3...	BPW-SBL-9...
	5814321	5815220	5816406	1260	2040	550.0	380.0	0.0	SKHBFSLU...	L2=380;D:3...	BPW-SBL-9...
	5814319	5815220	5816406	1260	2040	550.0	380.0	0.0	SKHBFSLU...	L2=380;D:3...	BPW-SBL-9...
	5814320	5815220	5816406	1260	2040	550.0	380.0	0.0	SKHBFSLU...	L2=380;D:3...	BPW-SBL-9...

OK    Öffnen    Abbrechen

Wechsle das Arbeitsverzeichnis über folgende Funktion:



Wechsle anschließend wieder über die gleiche Funktion „Server-Registrierung“ in das Arbeitsverzeichnis in der sich das Objekt „hsfslu9010.asm“ befindet.

Rufe diese Objekt erneut auf, Familientabelle hat nun Fehleinträge:

Typ	Variantenname	M75 5815221	MM89 5816406	BALGMITTE	SPUR	d5 L1	d12 L2	KONSOLE...	BENENNUN.	BENENNUN.	MASSBLATT
	HSFSLU9010	Y	Y	1180	2040	500.0	310.0	6.0	Basismodell...	SL-9312.0...	BPW-xxx
	5814322	5815224	5814639	1260	2040	500.0	380.0	0.0	HSFSLM90...	L2=380;D:3...	BPW-AL-S...
	5815545	5815219	5815049	1090	2005	620.0	365.0	6.0	KHSFSLU9...	L2=365;D:3...	EINSTELL...
	5815546	5815219	5815049	1090	2005	620.0	365.0	6.0	KHSFSLU9...	L2=365;D:3...	EINSTELL...
	5814816	5815223	5813529	1100	2040	500.0	380.0	6.0	HSFSLMLL...	L2=380;D:3...	H ZEICH.N...
	5815825	I	5816406	1260	2040	500.0	380.0	6.0	HSFALU2/...	L2=380;D:3...	BPW-ALII-S...
	5815826	5815688	5816406	1260	2040	500.0	380.0	6.0	HSFALU2/...	L2=380;D:3...	BPW-ALII-S...
	5815305	5815220	5813991	1160	2010	620.0	365.0	6.0	SKHBFSLU...	L2=365;G3...	*
	5814457	5815222	5816406	1170	2015	620.0	365.0	6.0	SKHSFSLU...	L2=365; 30...	SIEHE EN...
	5814700	5815220	5815049	1140	2010	620.0	365.0	6.0	SKHBFSLU...	L2=365; 36...	SIEHE EN...
	5815684	5815688	5816406	1260	2040	500.0	380.0	0.0	SKHBFALU...	L2=380;D:3...	BPW-ALII-S...
	5815685	5815688	5816406	1260	2040	500.0	380.0	0.0	SKHBFALU...	L2=380;D:3...	BPW-ALII-S...
	5815686	5815688	5816406	1260	2040	500.0	360.0	0.0	SKHBFALU...	L2=380;D:3...	BPW-ALII-S...
	5815864	5815829	5814639	1260	2040	500.0	380.0	0.0	SKHBFALU...	L2=380;D:3...	BPW-ALII-S...
	5815865	5815829	5814639	1260	2040	500.0	380.0	0.0	SKHBFALU...	L2=380;D:3...	BPW-ALII-S...
	5814826	5815220	5812753	1260	2040	500.0	380.0	0.0	SKHBFSLM...	L2=380;VG...	BPW-D-187...
	5815866	5815829	5814639	1260	2040	500.0	360.0	0.0	SKHBFALU...	L2=380;D:3...	BPW-ALII-S...
	5814825	5815220	I	1260	2040	500.0	380.0	0.0	SKHBFSLM...	L2=380;VG...	BPW-D-187...
	5814824	5815220	5812753	1260	2040	500.0	380.0	0.0	SKHBFSLM...	L2=380;VG...	BPW-D-187...
	5814722	5815220	5812753	1260	2040	500.0	380.0	0.0	SKHSFSLM...	L2=380;VG...	BPW-D-187...
	5814721	5815220	5812753	1260	2040	500.0	380.0	0.0	SKHSFSLM...	L2=380;VG...	BPW-D-187...
	5814720	5815220	5812753	1260	2040	500.0	380.0	0.0	SKHSFSLM...	L2=380;VG...	BPW-D-187...
	5814928	5815220	5812753	1260	2040	500.0	380.0	0.0	HSFSLMT9...	L2=380;VG...	BPW-D-187...
	5814927	5815220	5812753	1260	2040	500.0	380.0	0.0	HSFSLMT9...	L2=380;VG...	BPW-D-187...
	5815163	5815223	5813529	1020	2040	500.0	380.0	6.0	SKHBFHAL...	L2=380; 30...	BPW-SBL-9...
	5817804	5815223	5813529	1020	2040	500.0	380.0	6.0	SKHBFHAL...	L2=380; 30...	BPW-SBL-9...
	5814389	5815223	5813529	1020	2040	500.0	380.0	0.0	SKHSFHAL...	L2=380; 30...	BPW-SBL-9...
	5815162	5815224	5814639	1260	2040	500.0	380.0	0.0	SKHBFALM...	L2=380;D:3...	BPW-SBL-9...
	5815161	I	5814639	1260	2040	500.0	380.0	0.0	SKHBFALM...	L2=380;D:3...	BPW-SBL-9...
	5814388	5815224	5814639	1260	2040	500.0	380.0	0.0	SKHSFALM...	L2=380;D:3...	BPW-SBL-9...
	5814387	5815224	5814639	1260	2040	500.0	380.0	0.0	SKHSFALM...	L2=380;D:3...	BPW-SBL-9...
	5814321	5815220	5816406	1260	2040	550.0	380.0	0.0	SKHBFSLU...	L2=380;D:3...	BPW-SBL-9...
	5814319	5815220	5816406	1260	2040	550.0	380.0	0.0	SKHBFSLU...	L2=380;D:3...	BPW-SBL-9...
	5814320	I	5816406	1260	2040	550.0	380.0	0.0	SKHBFSLU...	L2=380;D:3...	BPW-SBL-9...

Mit freundlichen Grüßen

i.A. Hermann-Josef Dinter  
 CAD-Anwender-/Systembetreuung

**Fahrzeugwerk  
 Bernard Krone GmbH**

Mecklenburger Str. 7, D-49757 Werlte  
 Postfach 1148, D-49753 Werlte

Telefon +49(0) 5951/209-277  
 Telefax +49(0) 5951/209-98277  
 E-Mail [hermann-josef.dinter@krone.de](mailto:hermann-josef.dinter@krone.de)