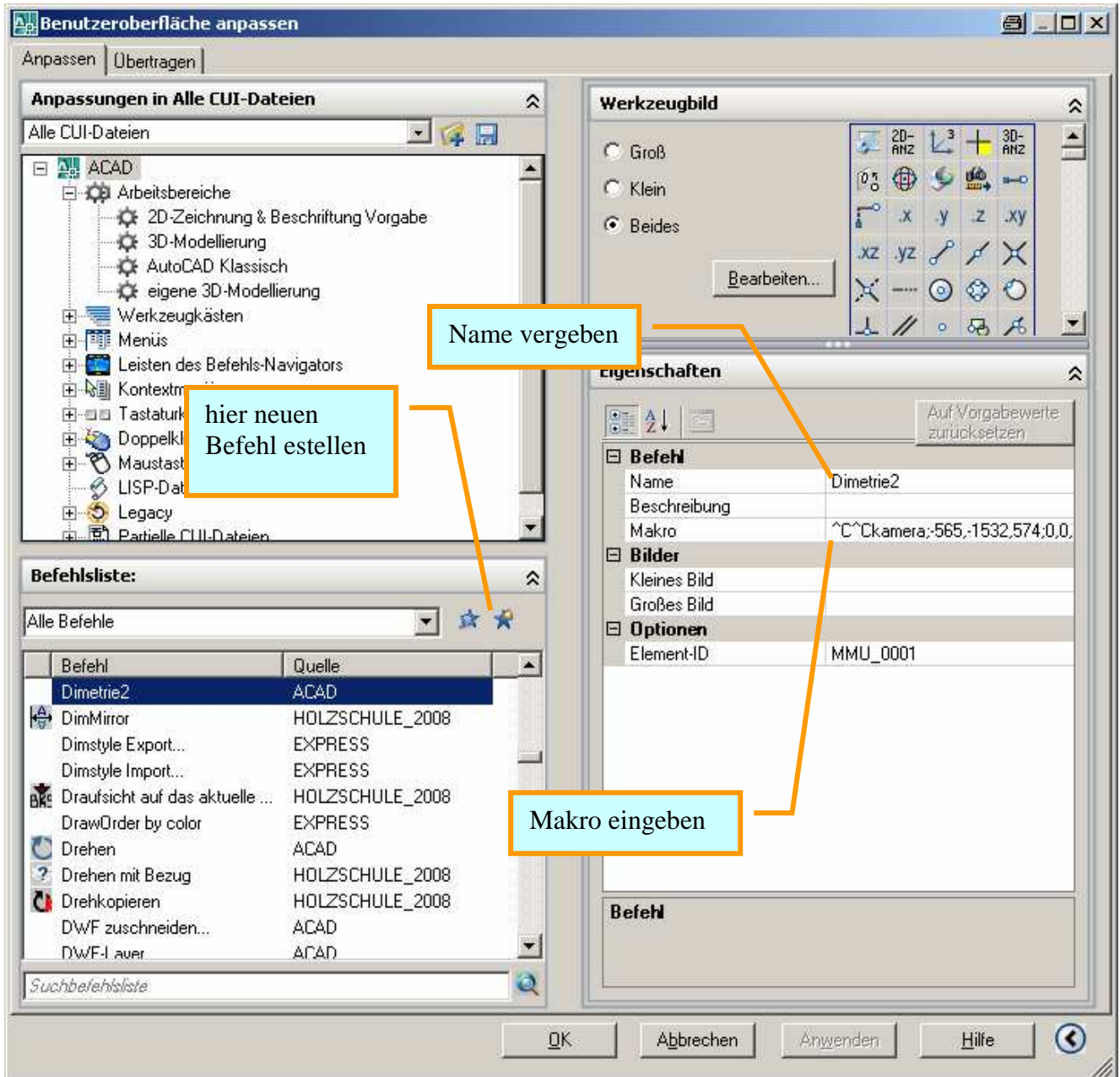


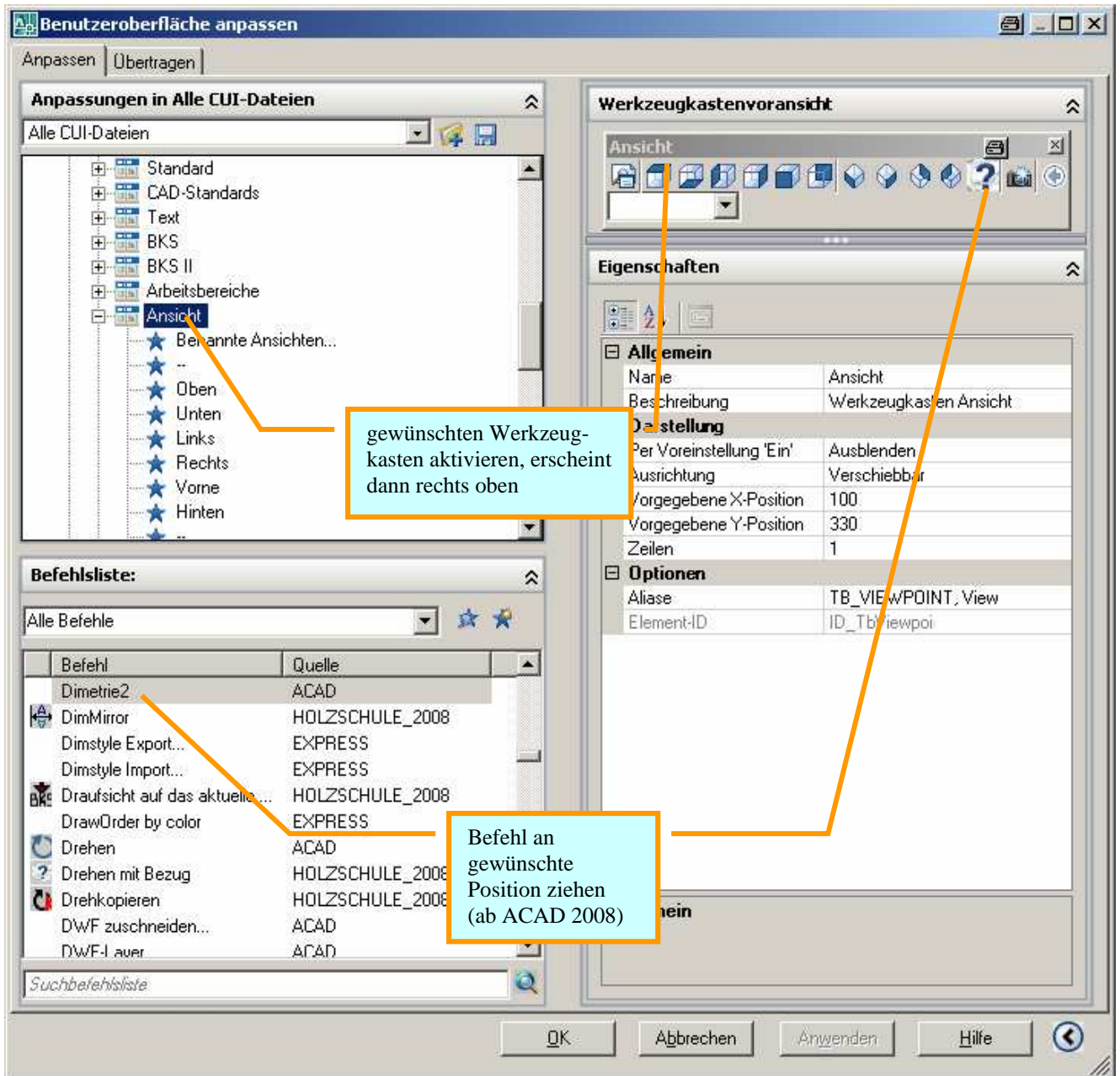
neues Befehlsmakro für icon

cui in Befehlszeile



Makro für diese Dimetrie (von links oben bzw. Südwest):

`^C^Ckamera;-565,-1532,574;0,0,0,0,0;n;Dimetrie;a;j;perspective;0;zoom;a;`



→ Das Icon hat zunächst ein Fragezeichen, funktioniert aber schon.

Im cui-Dialogfeld, Bereich „Werkzeuginstanz“ kann ein Icon gebastelt, gespeichert und bei den Eigenschaften des jeweiligen Befehls diesem zugeordnet werden.

