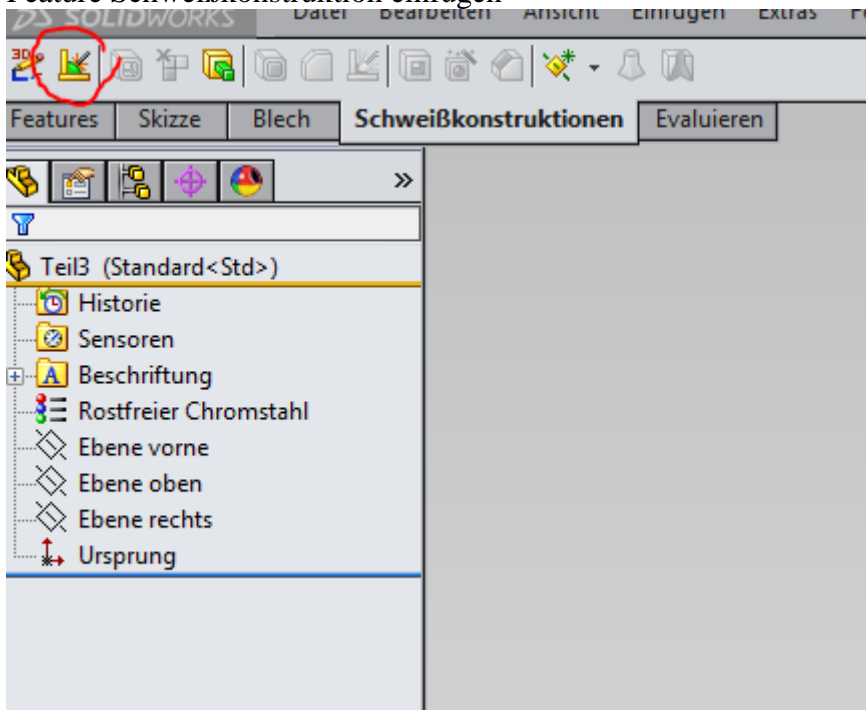


191114_Schweissteil.docx

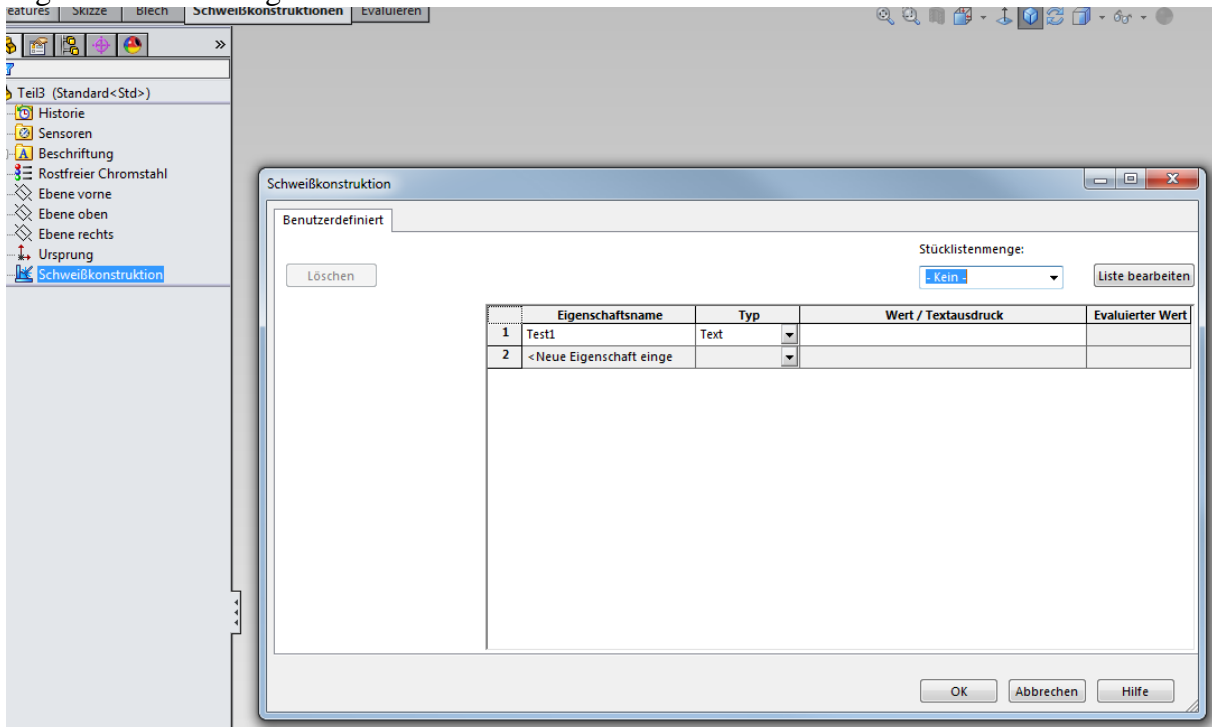
Vorlage öffnen

Feature Schweißkonstruktion einfügen



RMT – Eigenschaften

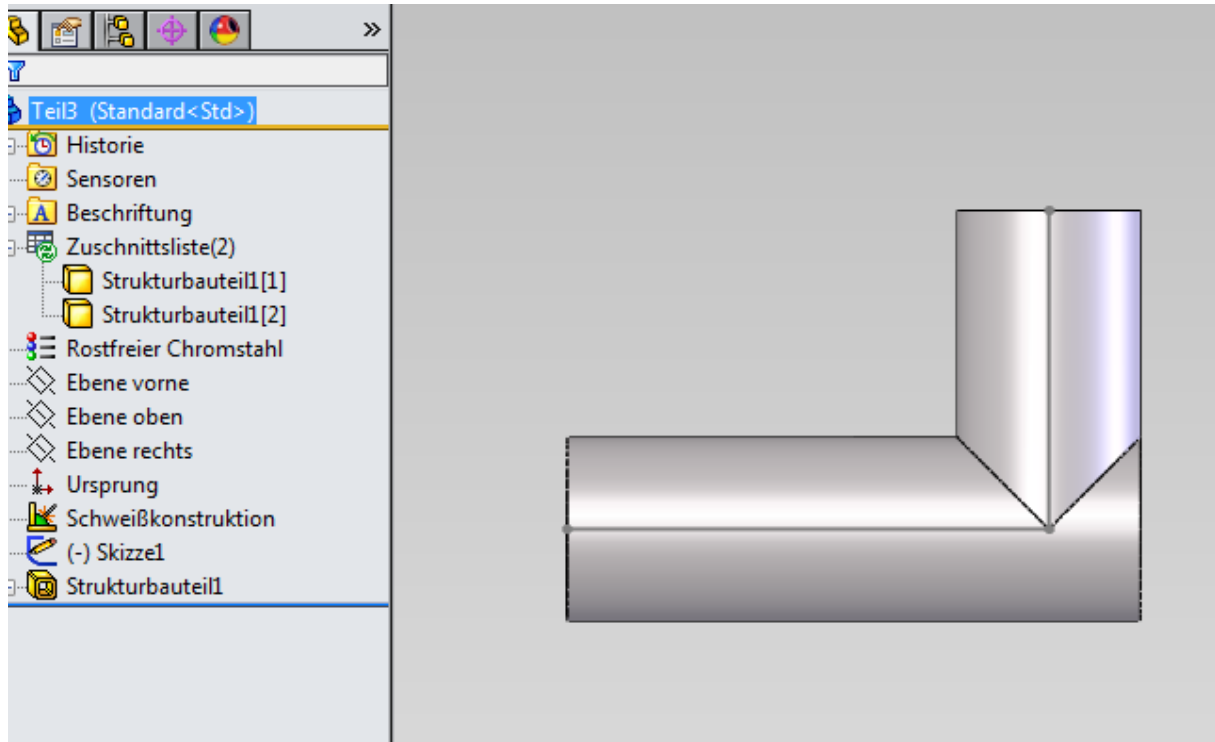
Eigenschaften festlegen



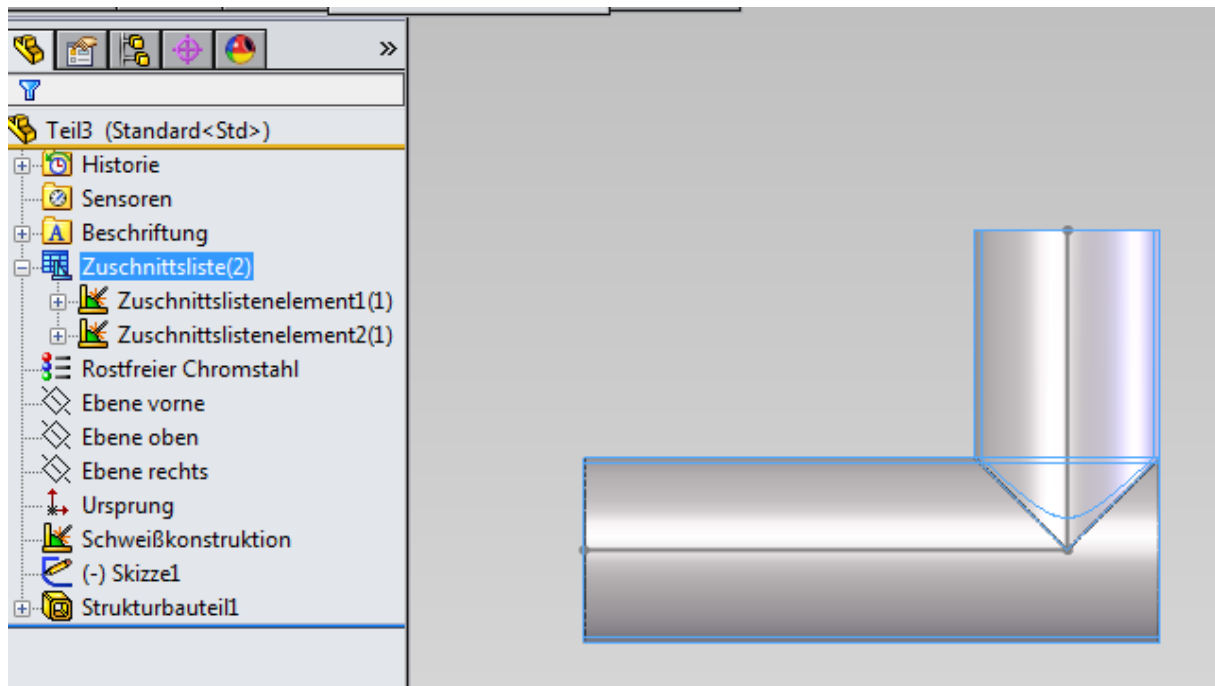
Datei als Vorlage speichern

191114_Schweissteil.docx

Strukturbauteil erstellen

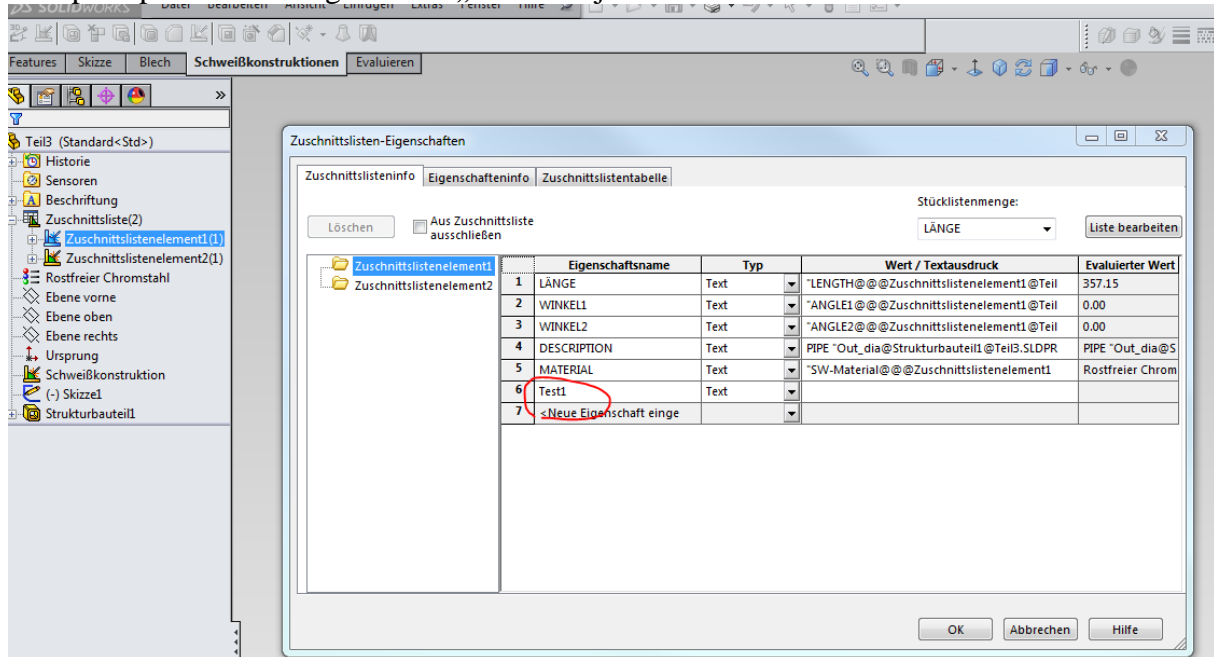


RMT auf Zuschnittsliste - Aktualisieren



191114_Schweissteil.docx

Und prompt ist meine Eigenschaft „Test1“ in jedem Element vorhanden



Kleiner wichtiger Hinweis,
dies kannst du natürlich nicht auf vorhandene Teile anwenden,
deswegen schreibe ich vorne ja auch von einer neuen Vorlage.