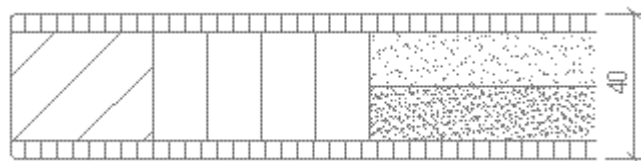


- Anwendung** Überall im Innenbereich wo grosse Schalldämmung gefordert ist, z.B. Wohnungsabschluss und Bürotüren.
- Hinweis** Dünne T30 Tür mit extrem hoher Schalldämmung und gutem Stehvermögen.

Aufbau



- 1 x 15mm Kokosfaser 1.0kg/dm³
- 1 x 15mm Kokosfaser 0.5kg/dm³
- 2 x 5.0mm HDF

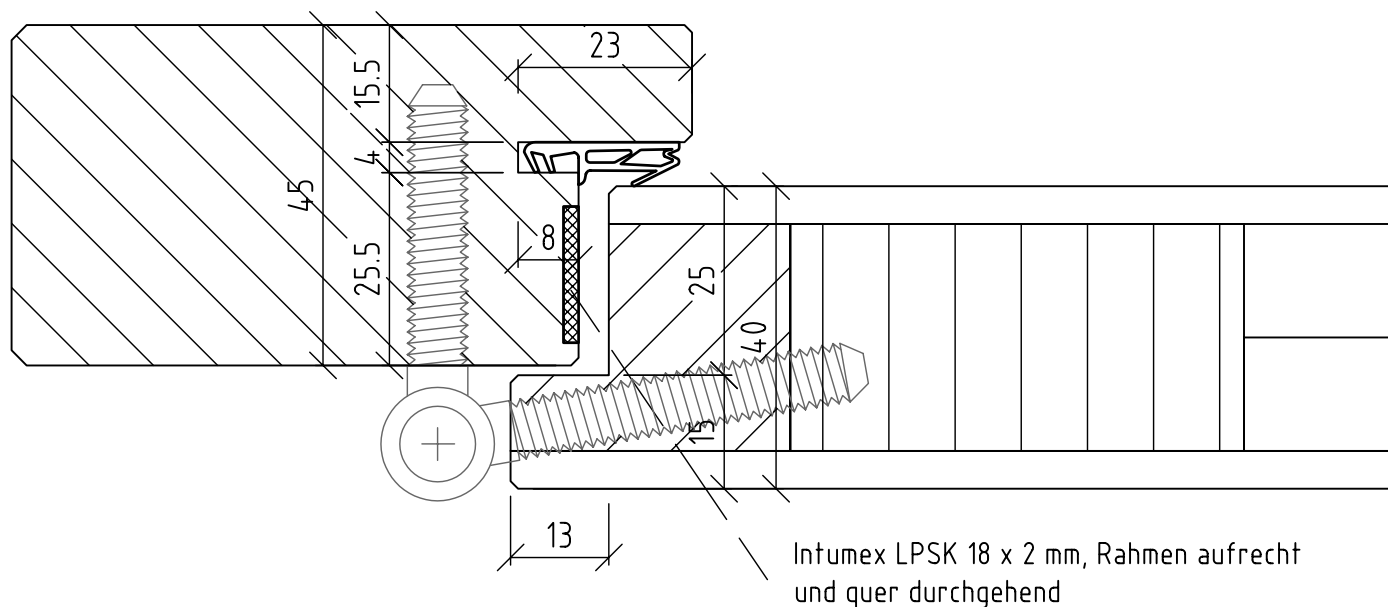
- Einleimer** 39 mm Kanten in diversen Holzarten, links + rechts 60mm MDF für Schloss + Bändeinlage
- Deck** 5.0mm HDF
- Oberfläche** Roh, furniert oder Kunstharz belegt.
- Glasausschnitt** nicht möglich
- Dicke** 40mm
- Gewicht** 30 kg/m²
- Verleimung** V 100
- max. Grösse Produktion** 2480 x 1280mm
- max. Grösse T30-VKF** 2000 x 1000mm Brandschutztüre T30 VKF-zugelassen und zertifiziert max. Grösse (+10%-mit Feuerpolizei abklären)

VKF-Zulassung*	Schallschutz	Klimaklasse	Wärmeschutz	Einbruchschutz
11321	Rw = 43 dB	3a	2.0 W/m ² K	-
	R' w 39 - 42 dB			
	Schalldämmklasse 7			

Besonderes Für diese Tür sind keine Ausschnitte, Stichbogen und Rundbogen möglich. RIWAG Falz und Beschlag Service. Tür inkl. Brandschutzrahmen erhältlich.

* nähere Angaben zu VKF-Zulassungen auf separater Liste "BRANDSCHUTZ-TÜREN"

VKF Zulassungs Nr.
11321 einflügelige Volltüre



Informationen:

Rahmenlichtmass: CH-Norm + 10% abklären
 Max. einflügelig: CH = 2000 x 1000 mm
 Band: Baka C1-15 WF oder gleichwertig
 Bandvariante: Anuba Triplex 3D, 17 mm
 Bandanzahl: 2 - 3, je nach Türgrösse
 Schlossvarianten: Einsteckschloss Glutz 1106
 Dreipunktschloss Glutz Treplane 1834
 oder gleichwertige Varianten

Türrohlingaufbau:

1 x 15 mm Kokosfaser 1.0 Kg/dm³
 1 x 15 mm Korksfaser 0.5 Kg/dm³
 2 x 5 mm HDF
 Endstärke 40 mm

Bodendichtung: Schwelle oder Stumpf

Rahmenholz: Eiche, keilgezinkt + lamelliert
 Min. Rahmenquerschnitt: 90 x 45 mm
 Anschlagvarianten: Blendrahmen

Technische Werte:

Rw dB: 43
 Klima: 3a



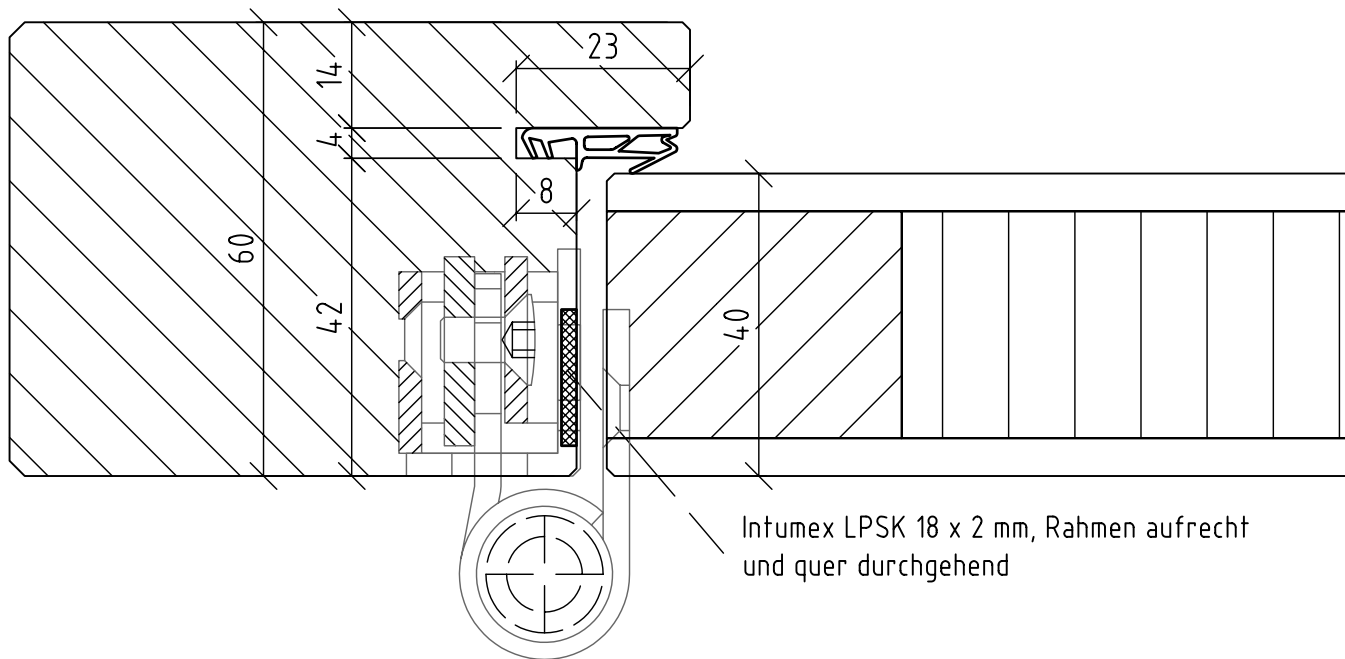
TEL: 041 859 00 10
 FAX: 041 859 00 21
 E-MAIL: INFO@RIWAG.CH
 INTERNET: WWW.RIWAG.CH

WEGSCHEIDE 12 6415 ARTH

TITEL: Sound Hit 40
 Einfachfalz - Rahmen (1.1)

MASSTAB:	DATUM:	REV DATUM:	GEZ.:
1:1	15.11.03	24.9.07	RI

VKF Zulassungs Nr.
11321 einflügelige Volltüre



Informationen:

Rahmenlichtmass: CH-Norm + 10% abklären
 Max. einflügelig: CH = 2000 x 1000 mm
 Band: Simons VX 7728 / 120
 Bandaufnahme: Simons VX 7501 3D
 Bandvariante: Simons VN 2828
 Bandanzahl: 2 - 3, je nach Türgrösse
 Schlossvarianten: Einsteckschloss Glutz 1106
 Dreipunktschloss Glutz Treplane 1834
 oder gleichwertige Varianten

Türrohlingaufbau:

1 x 15 mm Kokosfaser 1.0 Kg/dm³
 1 x 15 mm Korksfaser 0.5 Kg/dm³
 2 x 5 mm HDF
 Endstärke 40 mm

Bodendichtung: Schwelle oder stumpf

Rahmenholz: Eiche, keilgezinkt + lamelliert
 Min. Rahmenquerschnitt: 90 x 60 mm
 Anschlagvarianten: Blendrahmen

Technische Werte:

Rw dB: 43
 Klima: 3a



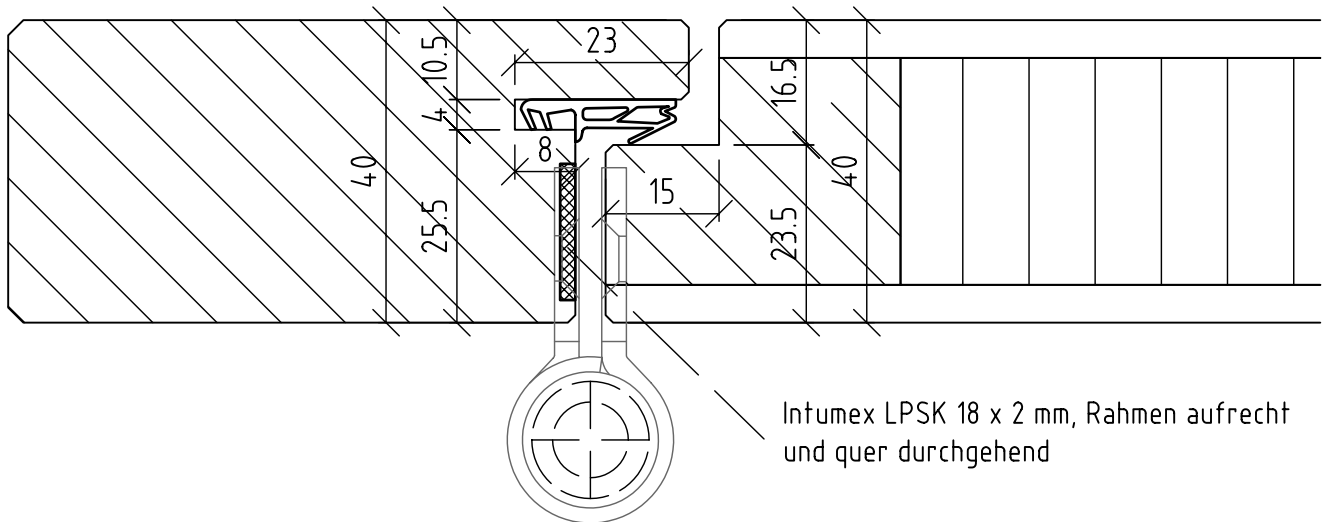
TEL: 041 859 00 10
 FAX: 041 859 00 21
 E-MAIL: INFO@RIWAG.CH
 INTERNET: WWW.RIWAG.CH

WEGSCHEIDE 12 6415 ARTH

TITEL: Sound Hit 40
 stumpfeinschlagend (2.1)

MASSTAB:	DATUM:	REV DATUM:	GEZ.:
1:1	15.11.03	24.9.07	RI

VKF Zulassungs Nr.
11321 einflügelige Volltüre



Intumex LPSK 18 x 2 mm, Rahmen aufrecht und quer durchgehend

Informationen:

Rahmenlichtmass: CH-Norm + 10% abklären
 Max. einflügelig: CH = 2000 x 1000 mm
 Band: Simons VN 2828 / 120
 Bandanzahl: 2 - 3, je nach Türgrösse
 Schlossvarianten: Einsteckschloss Glutz 1106
 Dreipunktschloss Glutz Treplane 1834
 oder gleichwertige Varianten

Türrohlingaufbau:

1 x 15 mm Kokosfaser 1.0 Kg/dm³
 1 x 15 mm Korksfaser 0.5 Kg/dm³
 2 x 5 mm HDF
 Endstärke 40 mm

Bodendichtung: Schwelle oder stumpf

Rahmenholz: Eiche, keilgezinkt + lamelliert
 Min. Rahmenquerschnitt: 90 x 40 mm
 Anschlagvarianten: Blendrahmen

Technische Werte:

Rw dB: 43
 Klima: 3a

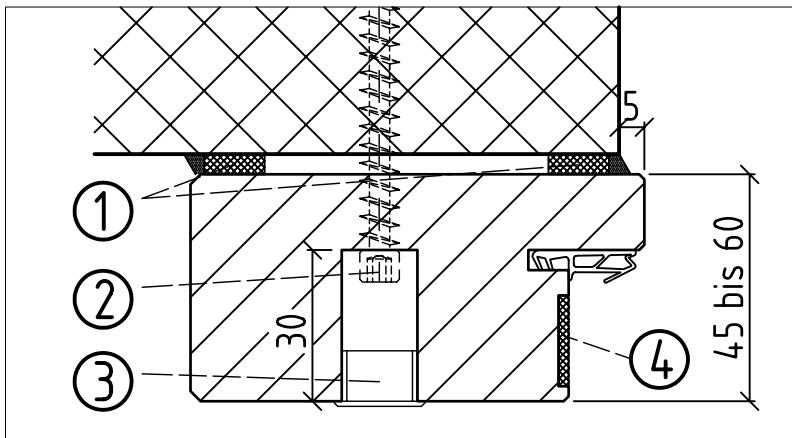


TEL: 041 859 00 10
 FAX: 041 859 00 21
 E-MAIL: INFO@RIWAG.CH
 INTERNET: WWW.RIWAG.CH

WEGSCHEIDE 12 6415 ARTH

TITEL: Sound Hit 40
 stumpfeinschlagend (2.2)

MASSTAB:	DATUM:	REV DATUM:	GEZ.:
1:1	15.11.03	24.9.07	RI



Anschlagvariante:
Einfachfalzrahmensystem
Blendrahmen T 30

- 1) Gyso Fiberfax-Dichtung 12 x 4 mm, mit Silikon Gyso Flamm-Sil 754 abgekittet
- 2) seitlich je 5, oben 2 Hilti HUS Schrauben
- 3) Bohrung 30 mm tief, abgedeckt mit Flickzapfen oder Plastikkappen
- 4) Intumex LPSK 18 x 2 mm, aufrecht und oben durchgehend



TEL: 041 859 00 10
 FAX: 041 859 00 21
 E-MAIL: INFO@RIWAG.CH
 INTERNET: WWW.RIWAG.CH
 WEGSCHEIDE 12 6415 ARTH

TITEL: T30 Rahmenmontage
 Anschlagvarianten (5.5)

MASSTAB:	DATUM:	REV DATUM:	GEZ.:
1:1.5	01.07.03		RI