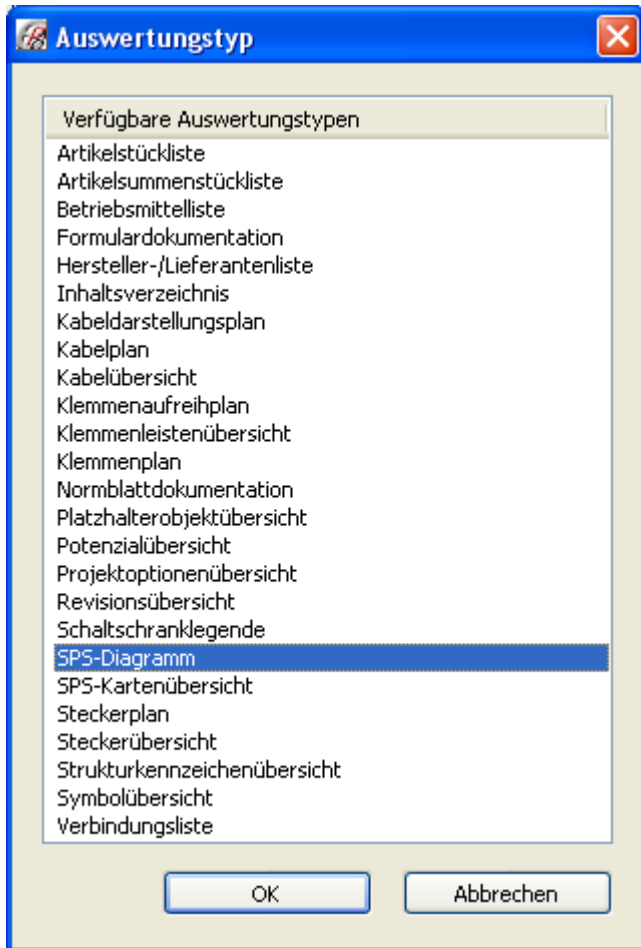
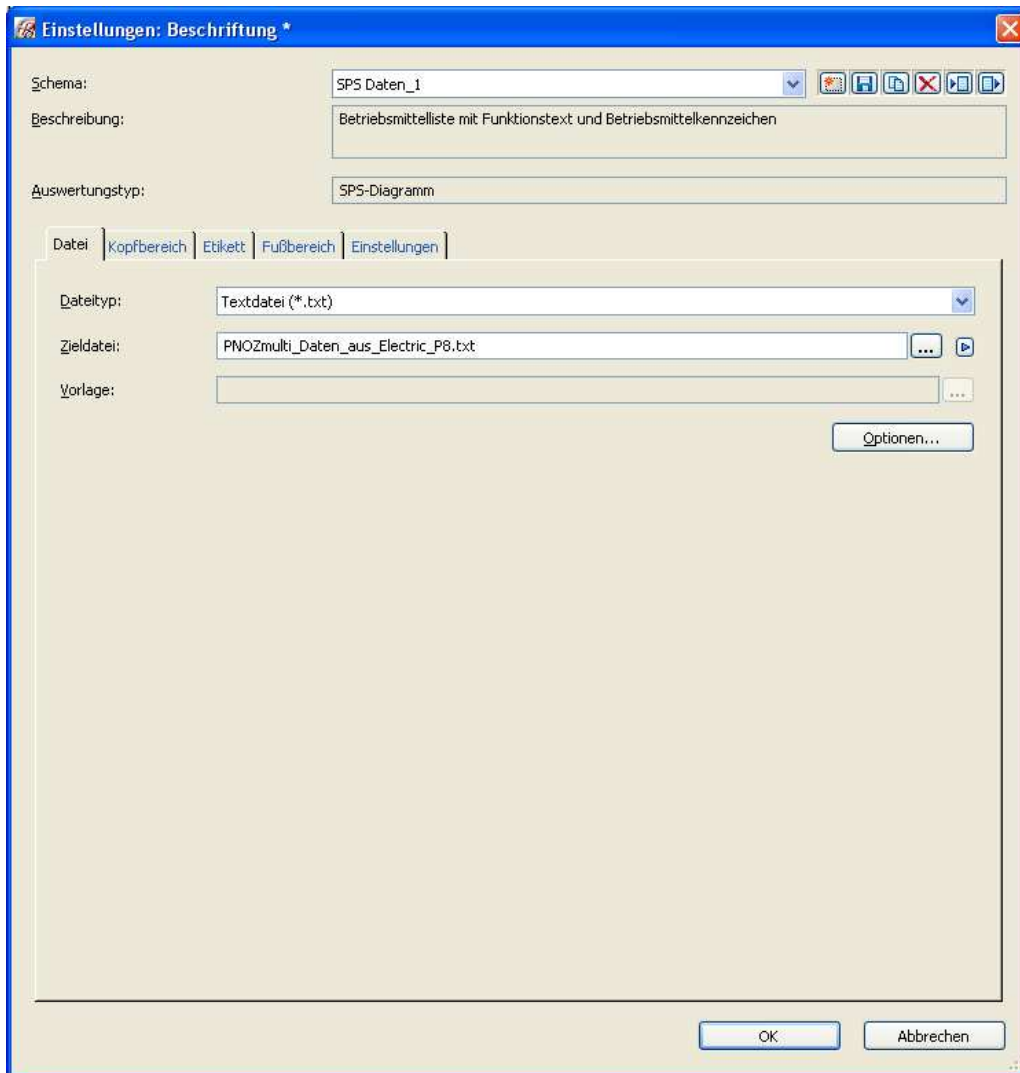


**Voraussetzung:**  
**Eplan electric P8 Vers. 1.9 Servicepack 1**  
**Schaltplan mit SPS-Übersicht (eventuell als Makro von Pilz)**

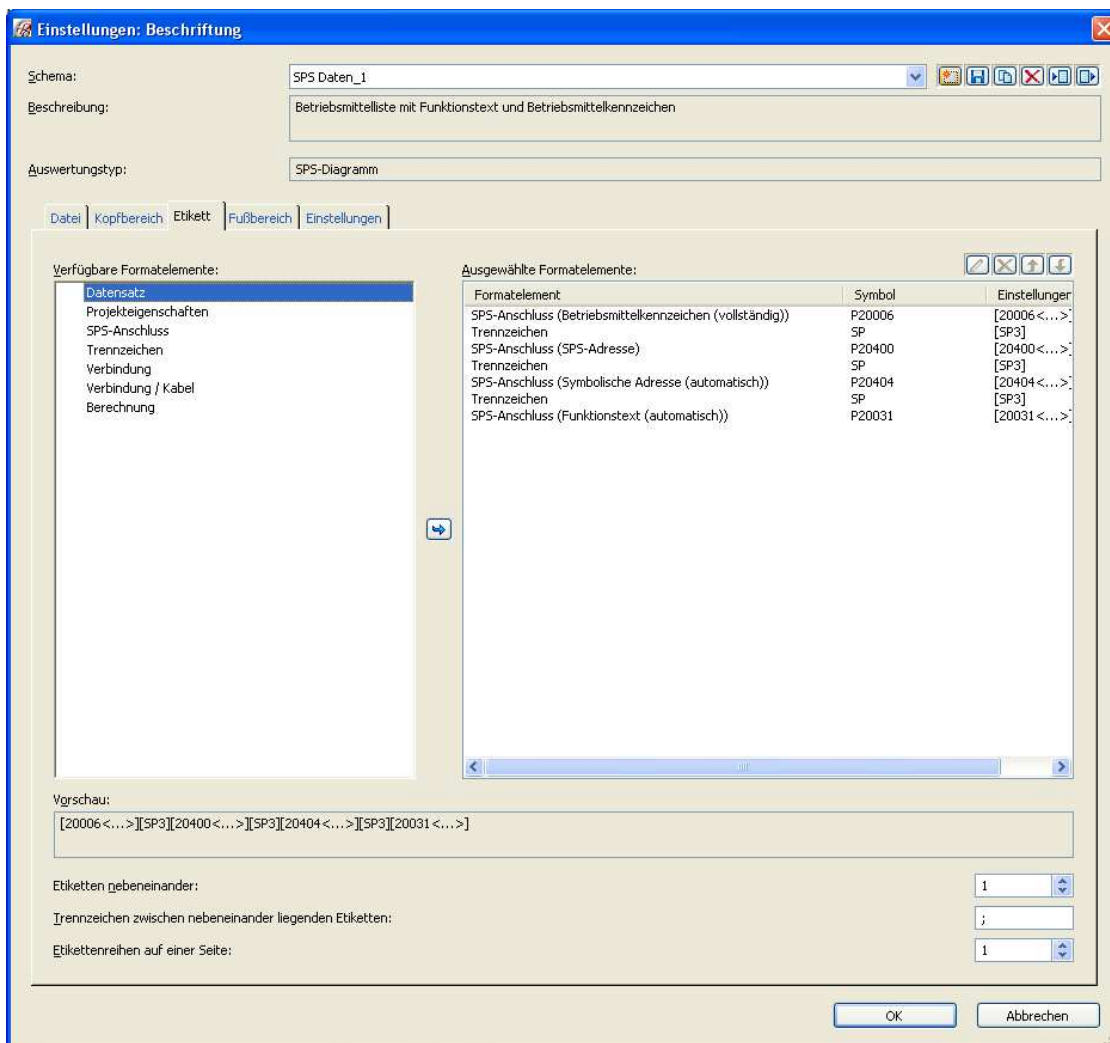
Dienstprogramme – Auswertungen – Beschriftung  
Neues Schema anlegen. SPS-Diagramm



Dateityp und Zieldatei einstellen, im Beispiel Textdatei eingestellt.



Eitikett einstellen bestehend aus:  
Betriebsmittelkennzeichen  
SPS-Anschluss  
Symbolische Adresse  
Funktionstext



## Beschriftung ausgeben

The dialog box 'Beschriftung ausgeben' (Labeling Output) contains the following settings:

- Einstellungen:** SPS Daten\_1 (dropdown menu with a browse button '...')
- Auswertungstyp:** SPS-Diagramm (text field)
- Sprache:** de\_DE ( Deutsch (Deutschland) ) (dropdown menu)
- Zieldatei:** PNOZmulti\_Daten\_aus\_Electric\_P8.txt (text field with a browse button '...')
- Wiederholungen pro Etikett:** 1 (spin box)
- Wiederholungen der Gesamtausgabe:** 1 (spin box)
- Ausgabeart:**
  - Exportieren
  - Exportieren und Anwendung starten
- Anwenden auf gesamtes Projekt

Buttons: OK, Abbrechen



