

Layout erzeugen WF3

Neues Objekt erzeugen / Layout
Layout erzeugen

Problemstellung:

Erzeugen eines Layout mit WF3

Tipps und Tricks:

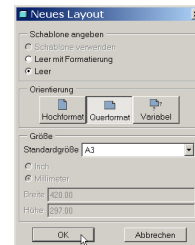
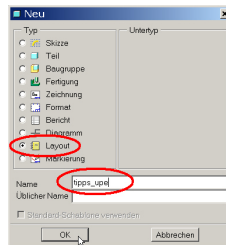
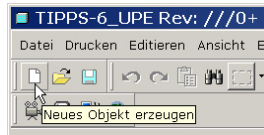
Layout ist im Skelett zu deklarieren

Der Weg durch die Menüs:

Neues Objekt erzeugen

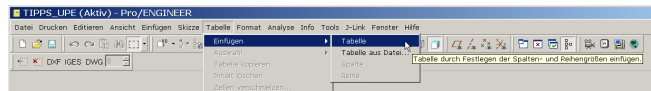
Layout
Name
Name
OK

Leer
Orientierung
Größe
OK



Tabelle

Einfügen
Tabelle



Pkt anklicken (obere linke Ecke der Tabelle)

Tools

Parameter

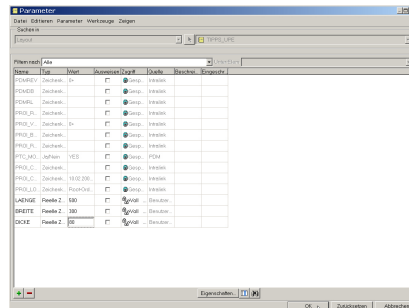
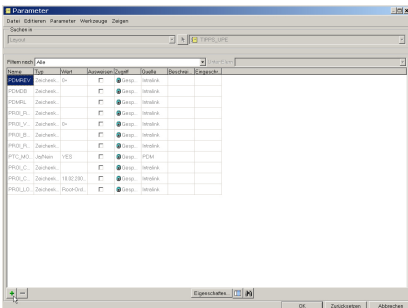
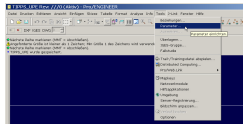
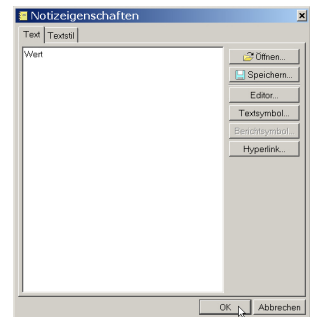
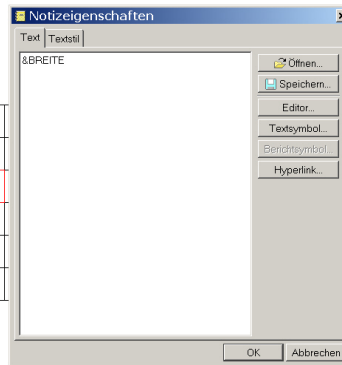


Tabelle Text eingeben

Parameter		
	Doppelklick	Zelle: Tabelle



Parameter	Wert
Länge	500.000
Breite	
Dicke	



&PARAMETER

Parameter	Wert	Beschreibung	Bemerkung
Länge	500.000	Länge des Teiles	
Breite	300.000	Breite des Teiles	
Dicke	80.000	Dicke des Teiles	

Layout im Skelett deklarieren:

Das Layout muss im Arbeitsspeicher sein

Datei

Deklarieren
Layout deklar

