

Layout deklarieren WF3

Menüpunkt soweit anführbar
Layout deklarieren WF3

Problemstellung:

In einem Skelett soll ein Layout deklariert werden

Tipps und Tricks:

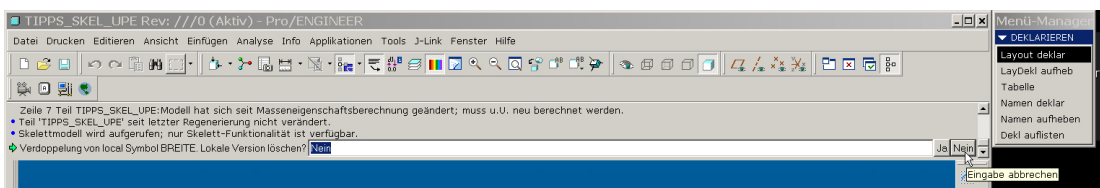
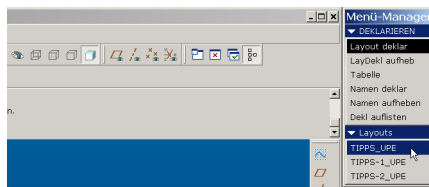
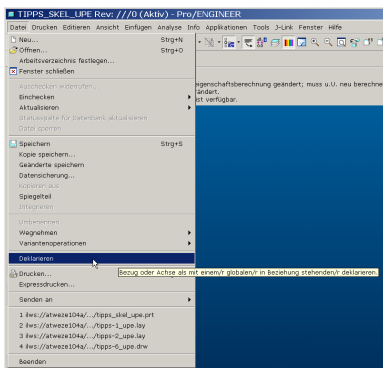
Der Weg durch die Menüs:

Achtung: Zu deklarierendes Layout muss im Speicher sein.

Datei

Deklariieren

Layout deklar



Kommentarzeile:

Verdoppelung von lokal Symbol xxxx. Lokale Version löschen? NEIN
JA

NEIN wenn der Parameter nicht überschrieben werden soll
JA wenn der neue Parameter übernommen werden soll