

Layout-Skizze-Import WF3

Einfügen / Gemeinsam benutzte Daten / Aus Datei
Importieren einer Skizze in das Layout – steuern über Bemaßung

Problemstellung:

In ein Layout soll eine Skizze eingefügt werden.
Steuern der Parameter durch Bemaßungen und Notiz

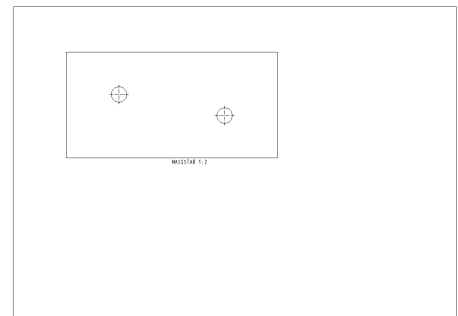
Tipps und Tricks:

- Erstellen einer Zeichnung mit der im Layout benötigten Skizze (Größe in DRW wie dann im Layout)
- Speichern der Zeichnung als IGES
- Erzeugen eines Layout
- Import des IGES-Files in das Layout
- Erzeugen der Bemaßungen mit Symbol
- Erzeugen der Notiz

Der Weg durch die Menüs:

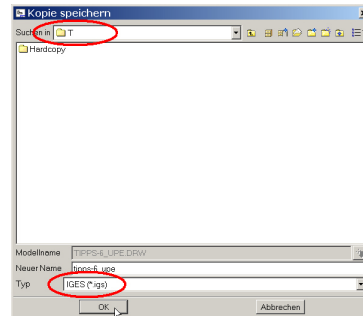
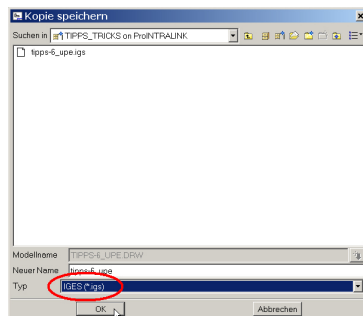
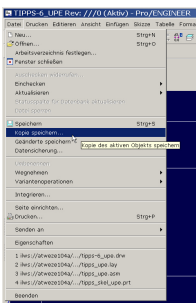
In der Zeichnung:

Erstellen einer Zeichnung mit der im Layout benötigten Skizze (Größe in DRW wie dann im Layout)



Datei

Kopie speichern
IGES



Ohne Ändern des Pfades
wird das IGES File im WORKSPACE abgelegt

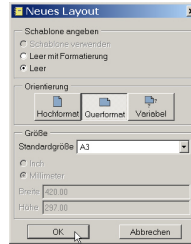
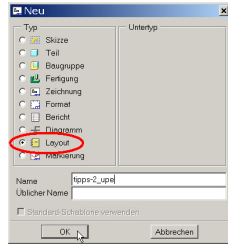
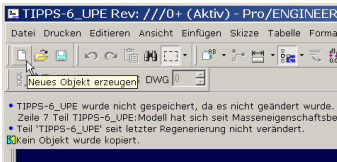
Layout:

Layout erzeugen

Datei

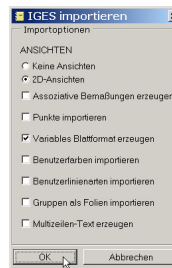
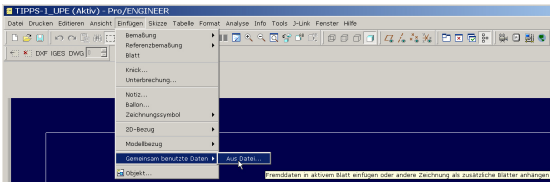
Neu

Layout



Einfügen

Gemeinsam benutzte Daten
Aus Datei



Erzeugen der notwendigen Parameter
Tools

Parameter

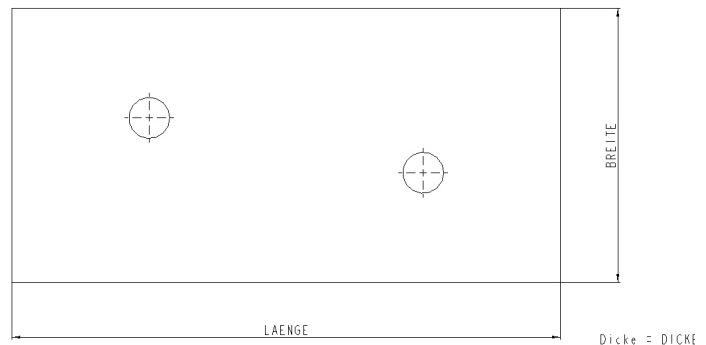
Einfügen

Bemaßung



Neue Referenzen
Auf Element

SYMBOL



Einfügen

Notiz

Notiz anlegen

Dicke = **&DICKE**



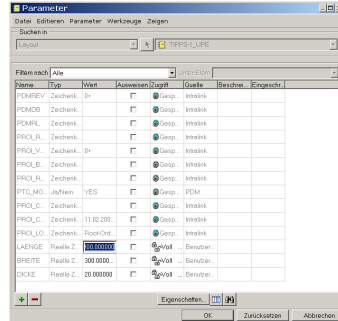
Fertig zurück

Ändern der Parameterwerte

In den **Bemaßungen** kann der Wert eines Parameters nicht geändert werden.

Änderung über
Tools

Parameter
Ändern des Wertes



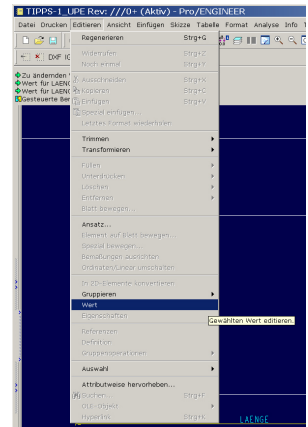
In **Notizen** wird der Wert eines Parameters wie folgt geändert

Variante 1:

Editieren

Wert

Wahl des Parameters



Variante 2:

Klick auf die Notiz (ROT umrandet)
Klick auf den Parameter (ROT)
RMT Wert editieren

