

108.3 u. 4

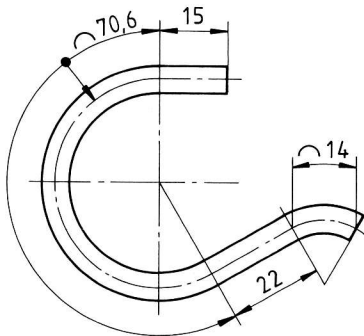
Bögen

Bei Bogenmaßen wird das Symbol als Halbkreis vor die Maßzahl gesetzt. Beim manuellen Zeichnen darf das Bogen-symbol als Kreissegment über die Maßzahl gesetzt werden, 108.3 u. 4.

Die Maßhilfslinien werden bei Zentriewinkeln $< 90^\circ$ parallel zur Winkelhalbierenden gezeichnet, 108.3.

Bei Zentriewinkeln über 90° sind die Maßhilfslinien auf den Mittelpunkt des Bogens gerichtet.

Gegebenenfalls ist zwischen Maßlinie und zu bemaßendem Element (z. B. Mittellinie) ein Bezug mit Punkt und Hinweislinie herzustellen, 108.5.



108.5