



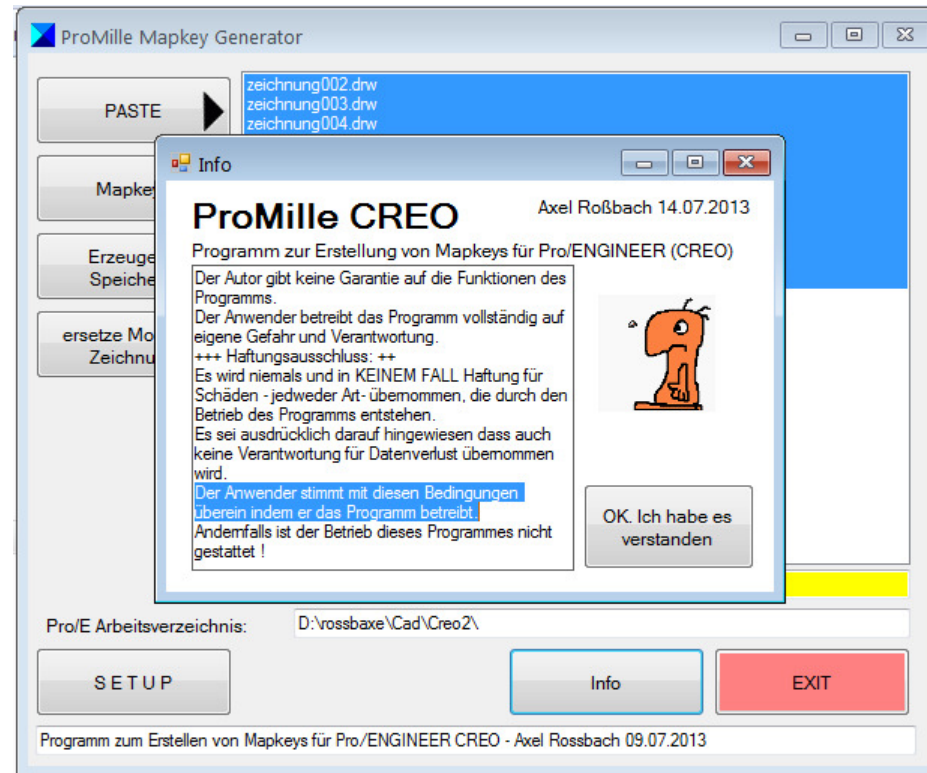
# ProMille Creo

Mapkey-Generator für Pro/ENGINEER CREO

Axel Roßbach 22.09.2013

# Dokumentation

Das Programm ProMille für die Pro/ENGINEER Version CREO dient zum Erstellen eines Makros der über viele Teile eine Liste von Mapkeys ausführen kann.



# Setup

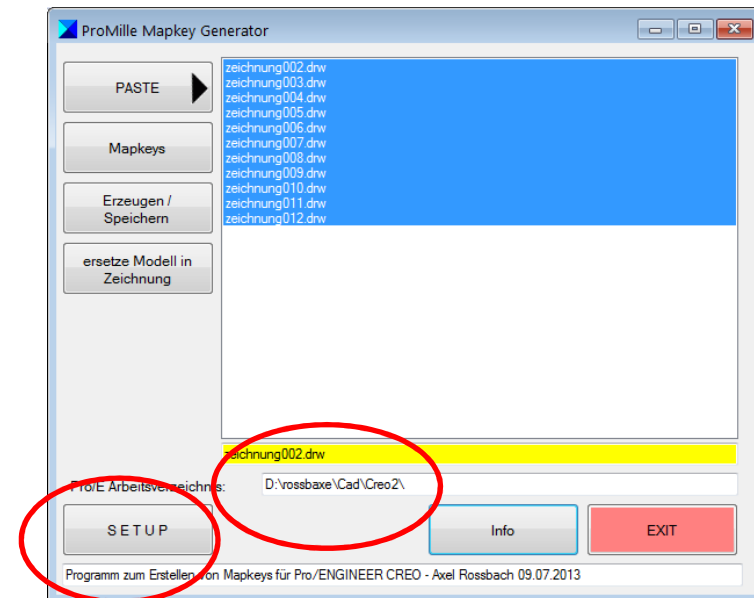
Die Installation beginnt mit dem Start der ProMille.exe

Prüfen Sie anschließend, ob das Arbeitsverzeichnis mit Ihrem Pro/E Verzeichnis übereinstimmt und korrigieren Sie es bei Bedarf.

Danach betätigen Sie einmalig den Knopf SETUP

Es wird bei dieser Aktion ein Mapkey in ihrer config.pro installiert der in Zukunft die in ProMille erstellten Makros aufrufen kann.

Er wird in Pro/E mit „auto“ aufgerufen.

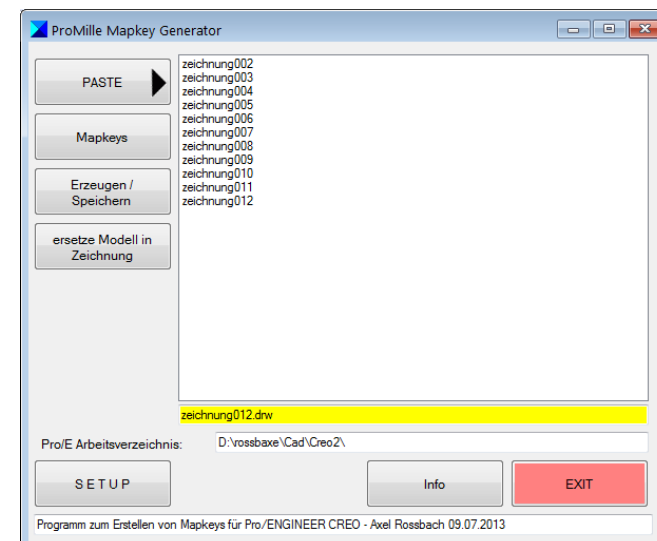
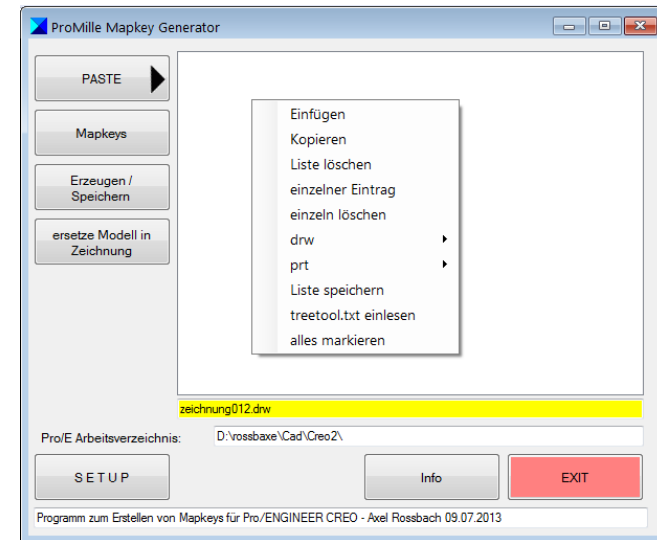


# Arbeiten mit ProMille

Mit der rechten Maustaste rufen Sie das Kontextmenü des Programmes auf.

Über die Zwischenablage kann eine Liste, die z.B. zuvor aus einem Excel Dokument kopiert worden ist hier eingefügt werden.

Sie können auch einzelne Einträge direkt hinzufügen oder löschen.



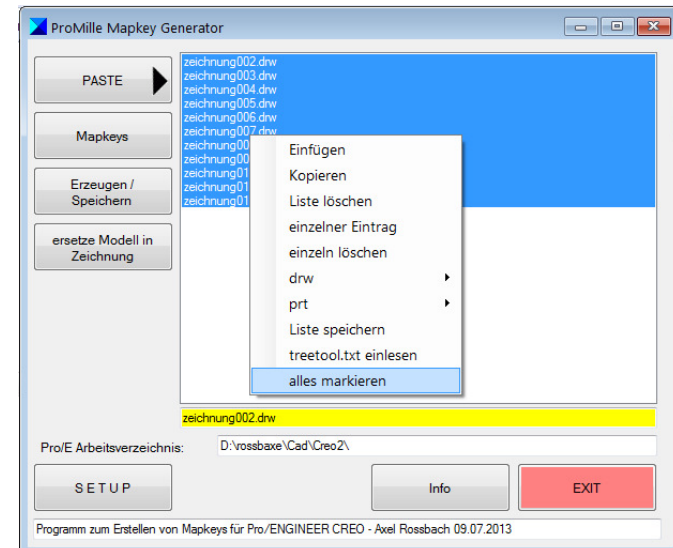
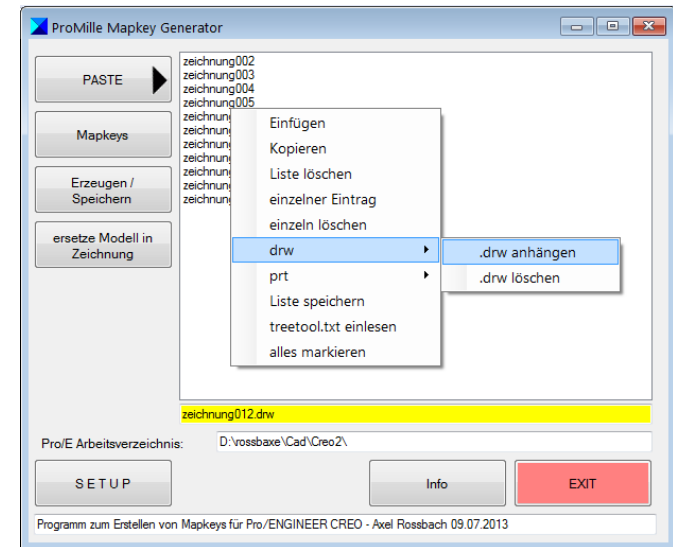
# Arbeiten mit ProMille

Mit der rechten Maustaste rufen Sie das Kontextmenü des Programmes auf.

Versehen Sie die Liste mit der Dateiendung, entweder mit .prt oder mit .drw.  
.asm muss in ausserhalb dieses Programms  
zugefügt werden.

Nun markieren Sie die Elemente, die berücksichtigt werden sollen.

Liste speichern speichert die Liste als  
Textdatei.



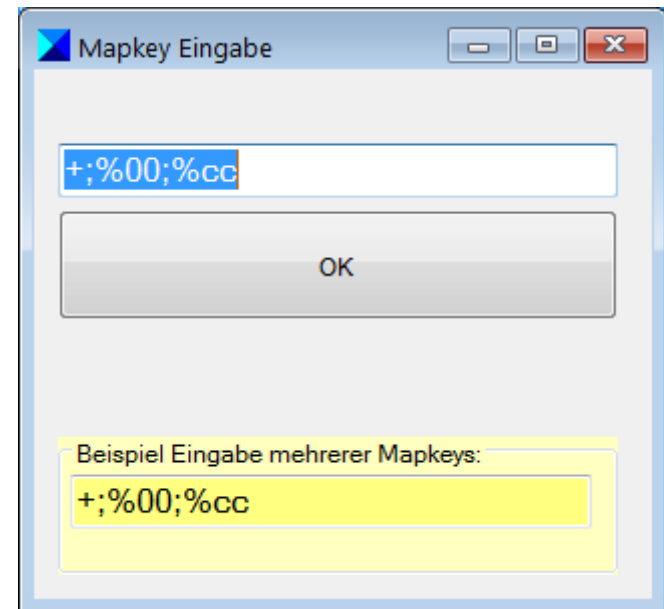
# Arbeiten mit ProMille

Mit dem Schalter Mapkeys können mehrere Mapkey hintereinander eingegeben werden.

Im rechten Bild sind 3 Mapkey aufgeführt:  
+ ruft das Regenerieren auf  
00 speichert  
cc schließt das Fenster

schließen Sie immer am Ende das Fenster, da Pro/E bei zu vielen geöffneten Fenster abstürzt.

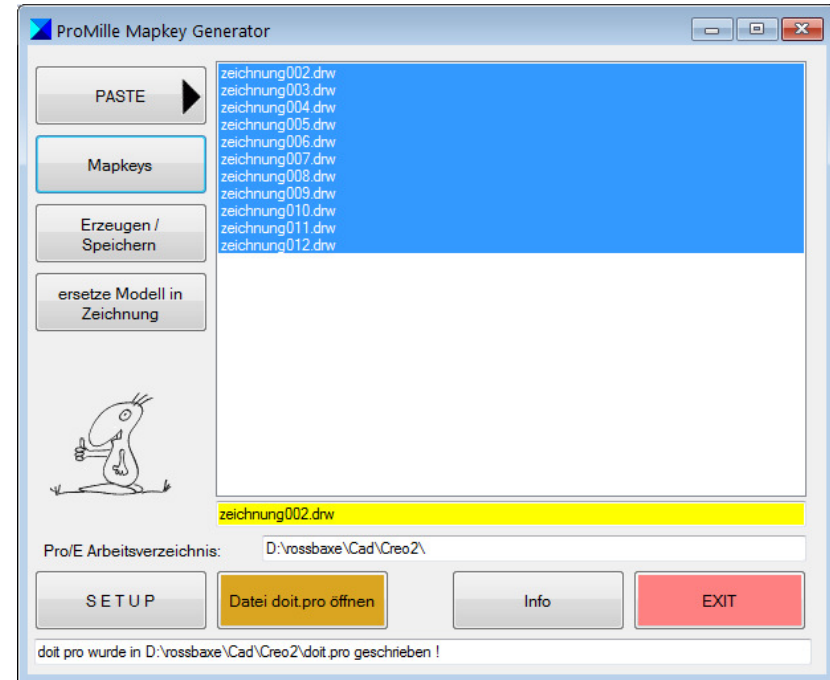
Die Mapkeys sollten in der config.pro vorhanden sein.



# Arbeiten mit ProMille

Wenn die Box mit OK bestätigt wurde ist das Makro fertig definiert und kann in Pro/E ausgeführt werden.

Mit dem Schalter Datei doit.pro öffnen kann man sich die Datei direkt ansehen.



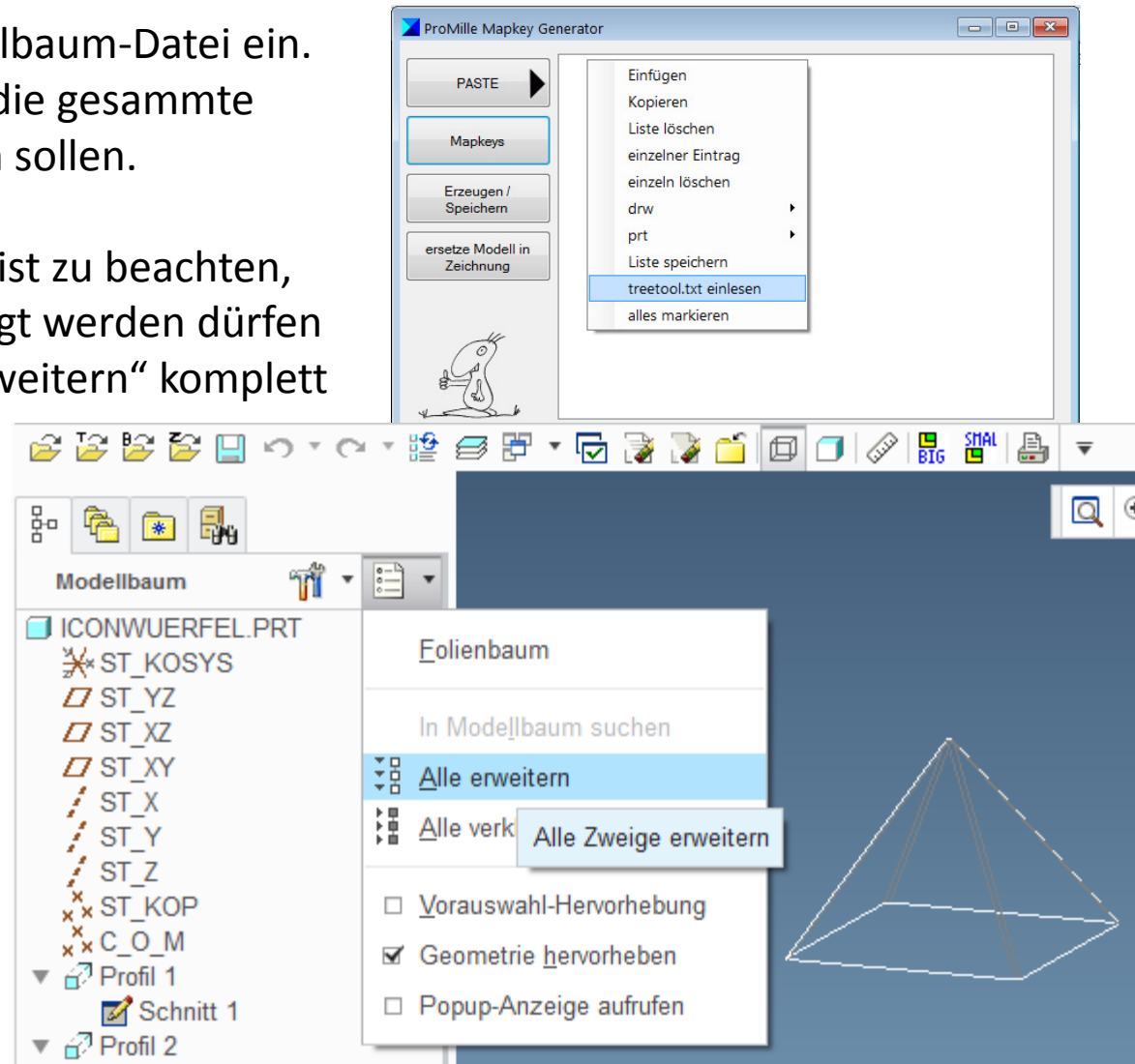
# Arbeiten mit ProMille

treetool.txt liest die Modellbaum-Datei ein.  
Dies ist z.B. sinnvoll wenn die gesamte  
Baugruppe skaliert werden sollen.

Bei der Erstellung in Pro/E ist zu beachten,  
dass keine Spalten angezeigt werden dürfen  
und der Baum mit „alle erweitern“ komplett  
aufgeklappt sein muss.

Der Name muss  
zwingend  
treetool.txt heißen.

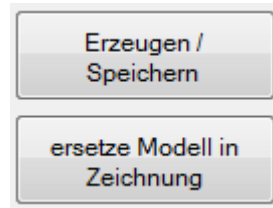
Nun kann die  
Funktion in ProMille  
ausgelöst werden.





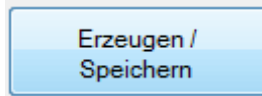
# Arbeiten mit ProMille

Die Schalter



dienen in erster Linie der Erstellung von Zeichnungen die auf Varianten referenzieren.

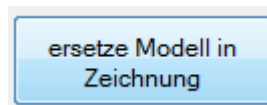
Man kopiert dazu die Liste der Variantennamen in die Liste von ProMille und führt die Funktion aus.



Nach dem Auslösen der Funktion in Pro/E sind alle Zeichnungen erstellt.

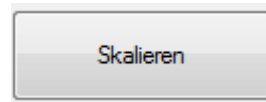
Nun müssen noch die Zeichnungsmodelle ausgetauscht werden.

Dies erledigt die Funktion

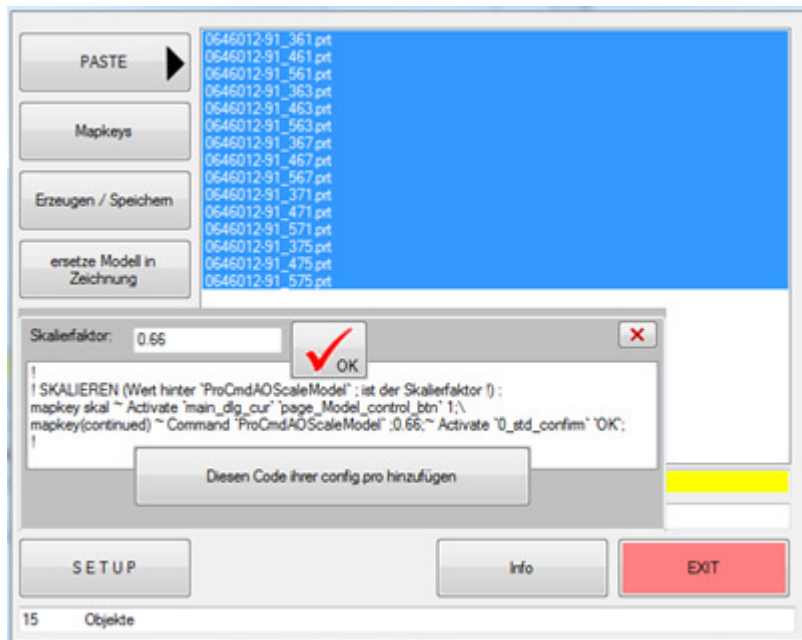


# Arbeiten mit ProMille

Der Schalter



kann den Mapkey skal hinzufügen. Ändern Sie den Skalier -Faktor entsprechend ab und laden Sie die config.pro in Ihrem Arbeitsverzeichnis erneut, oder starten Sie Pro/E erneut.



# Schlusswort

Der Autor gibt keine Garantie auf die Funktionen des Programms.  
Der Anwender betreibt das Programm vollständig auf eigene Gefahr  
und Verantwortung.

+++ Haftungsausschluss: ++

Es wird niemals und in KEINEM FALL Haftung für Schäden - jedweder  
Art- übernommen, die durch den Betrieb des Programms entstehen.

Es sei ausdrücklich darauf hingewiesen dass auch keine  
Verantwortung für Datenverlust übernommen wird.

Der Anwender stimmt mit diesen Bedingungen überein indem er das  
Programm betreibt.

Andernfalls ist der Betrieb dieses Programmes nicht gestattet !

Axel Roßbach 22.09.2013