

**Voraussetzungen** – Es sollte das gewünschte Projekt geöffnet sein für das die Texte der Projekteigenschaften genutzt werden möchten!

☞ Das bezeichnen der Eigenschaften Benutzer Zusatzfelder ist nicht zwingend nötig erleichtert aber die Zuordnung/Auswahl dieser Eigenschaften später!

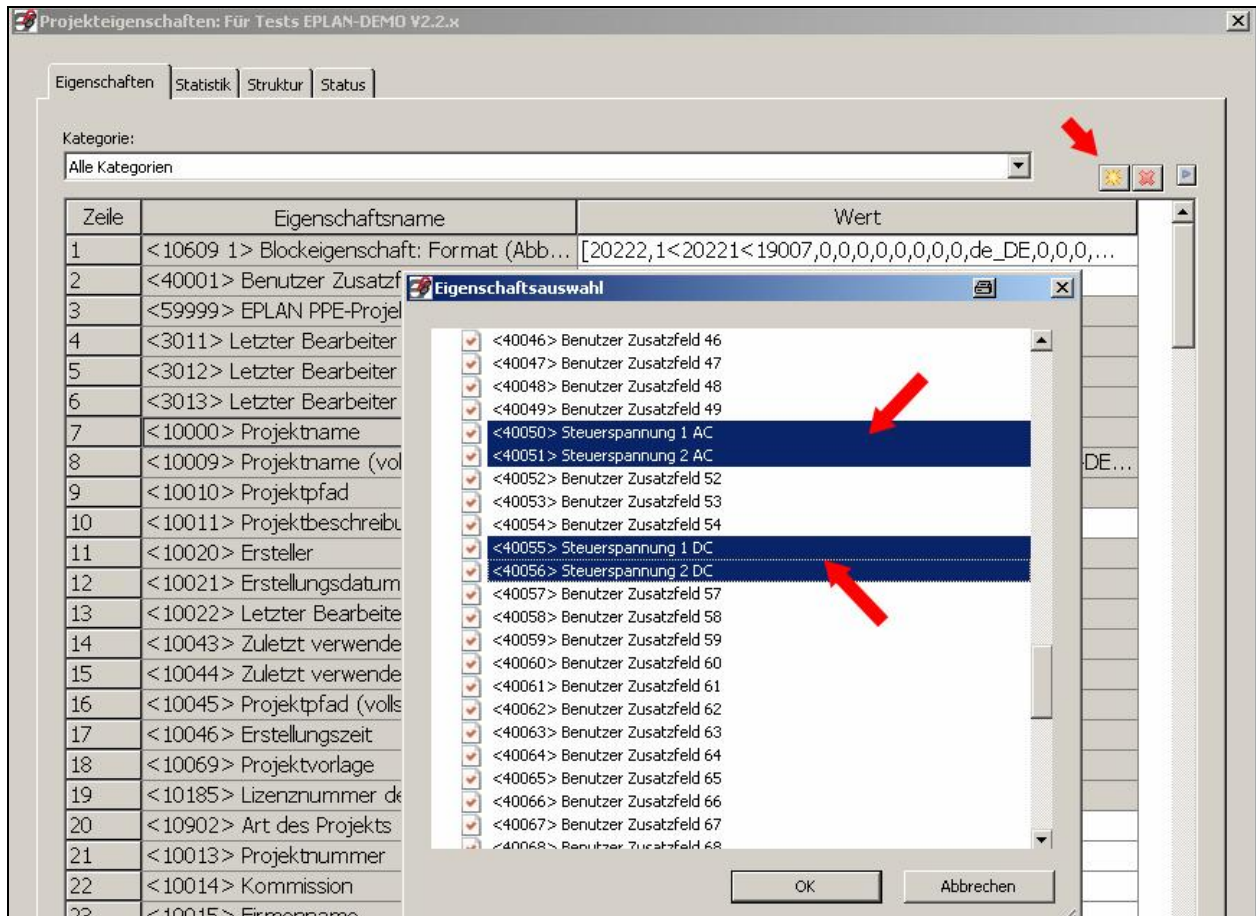
### Schritt 1: Projektbezogene Benutzerfelder beschriften

In den Einstellungen (Menü Optionen / Einstellungen / Projekte / Projektname / Verwaltung / Zusatzfelder) des gewünschten Projektes bspw. Aussagekräftige Klarnamen für die Benutzer Zusatzfelder xy vergeben:

Zelle	Eigenschaft	Neuer Name
49	<40049> Benutzer Zusatzfeld 49	
50	<40050> Benutzer Zusatzfeld 50	
51	<40051> Benutzer Zusatzfeld 51	Steuerspannung 1 AC
52	<40052> Benutzer Zusatzfeld 52	
53	<40053> Benutzer Zusatzfeld 53	
54	<40054> Benutzer Zusatzfeld 54	
55	<40055> Benutzer Zusatzfeld 55	
56	<40056> Benutzer Zusatzfeld 56	Steuerspannung 1 DC
57	<40057> Benutzer Zusatzfeld 57	
58	<40058> Benutzer Zusatzfeld 58	
59	<40059> Benutzer Zusatzfeld 59	
60	<40060> Benutzer Zusatzfeld 60	
61	<40061> Benutzer Zusatzfeld 61	
62	<40062> Benutzer Zusatzfeld 62	
63	<40063> Benutzer Zusatzfeld 63	
64	<40064> Benutzer Zusatzfeld 64	
65	<40065> Benutzer Zusatzfeld 65	

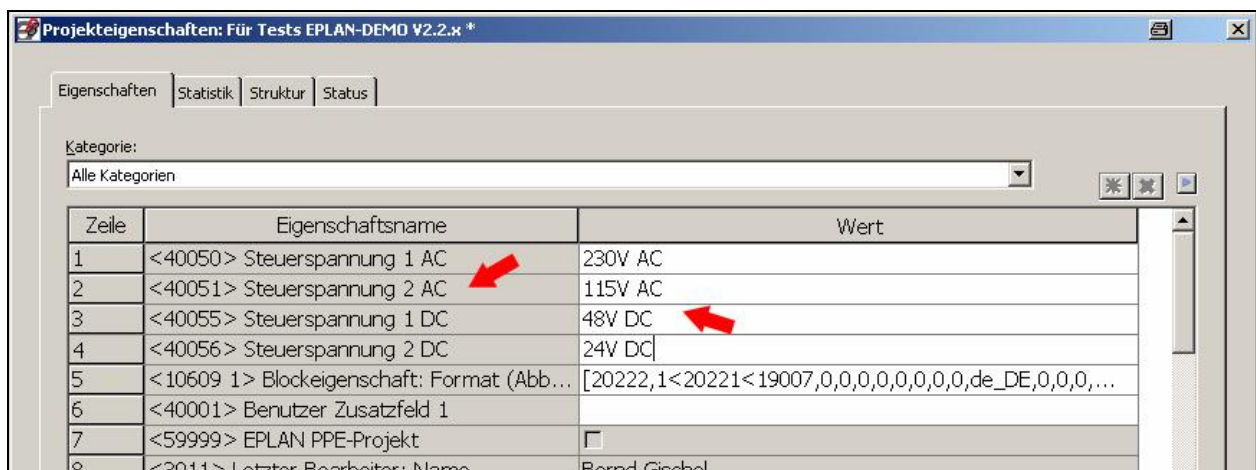
### Schritt 2: Projektbezogene Benutzerfelder mit Werten ausfüllen

Die Projekteigenschaften öffnen und die Benutzer Zusatzfelder hinzufügen falls nicht schon vorhanden:

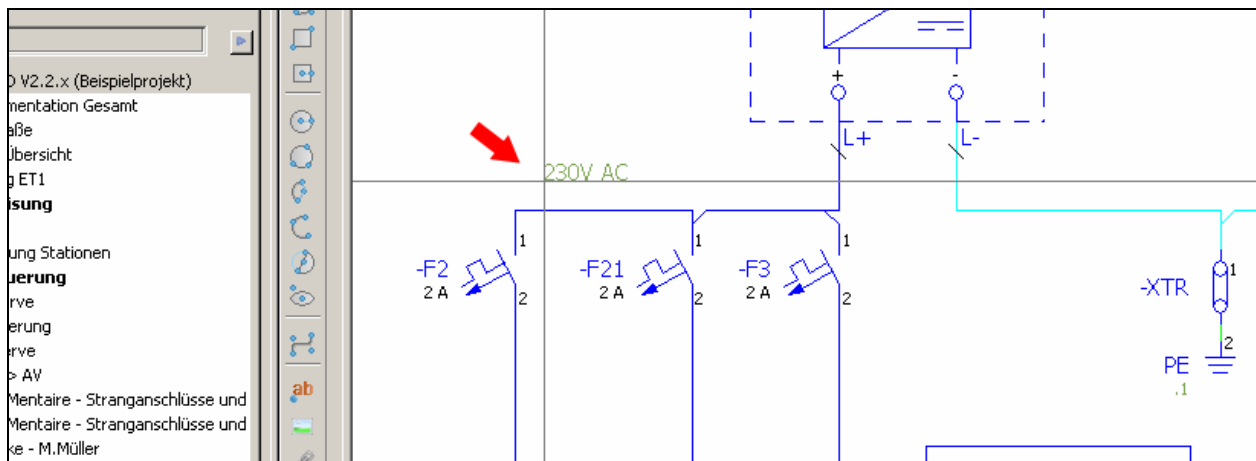
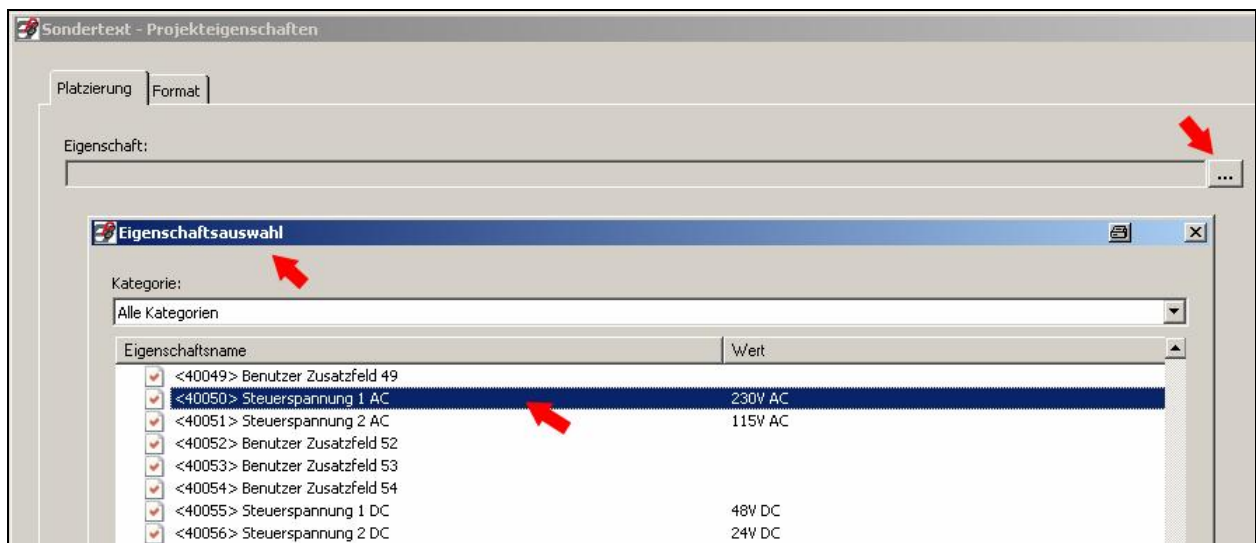
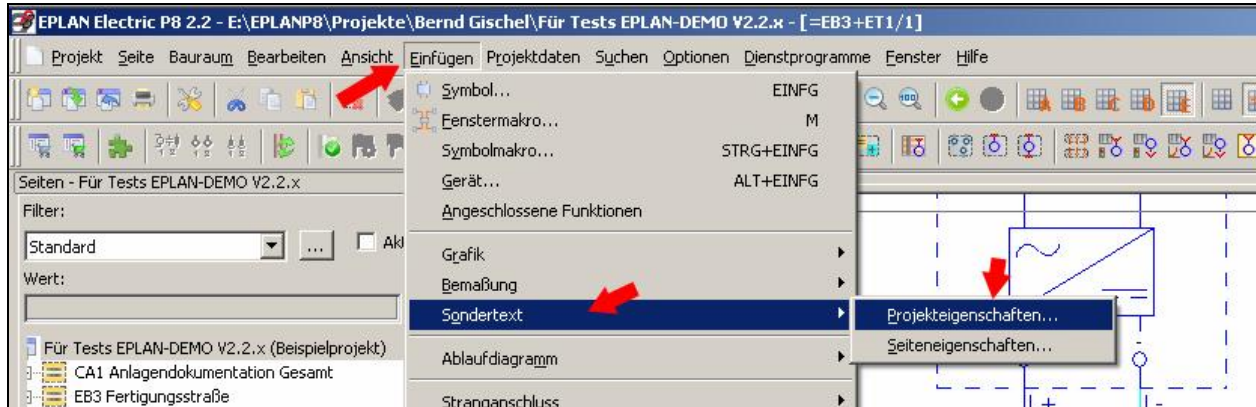


### Schritt 3: Projektbezogene Benutzerfelder mit Werten ausfüllen

Die gewünschten Werte eintragen und die Einstellungen speichern:

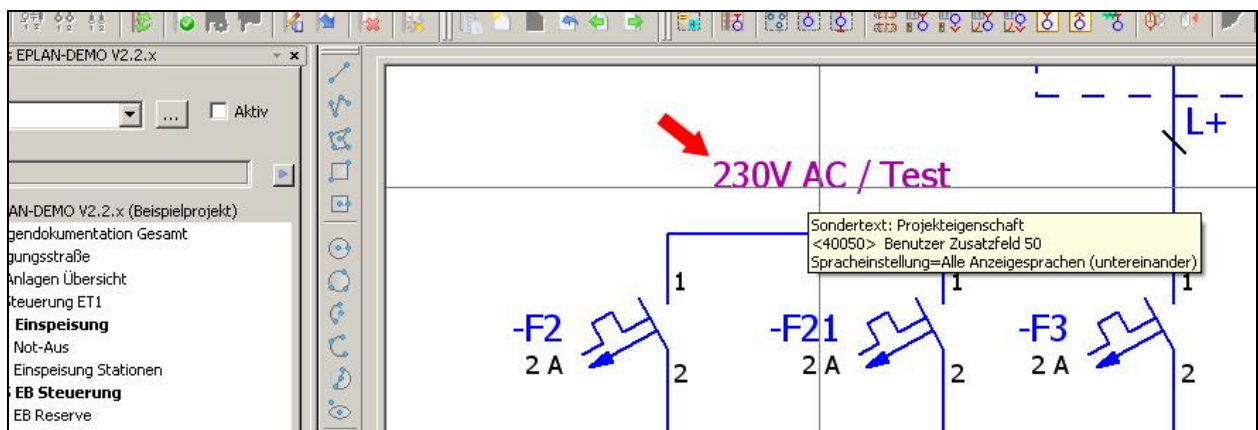
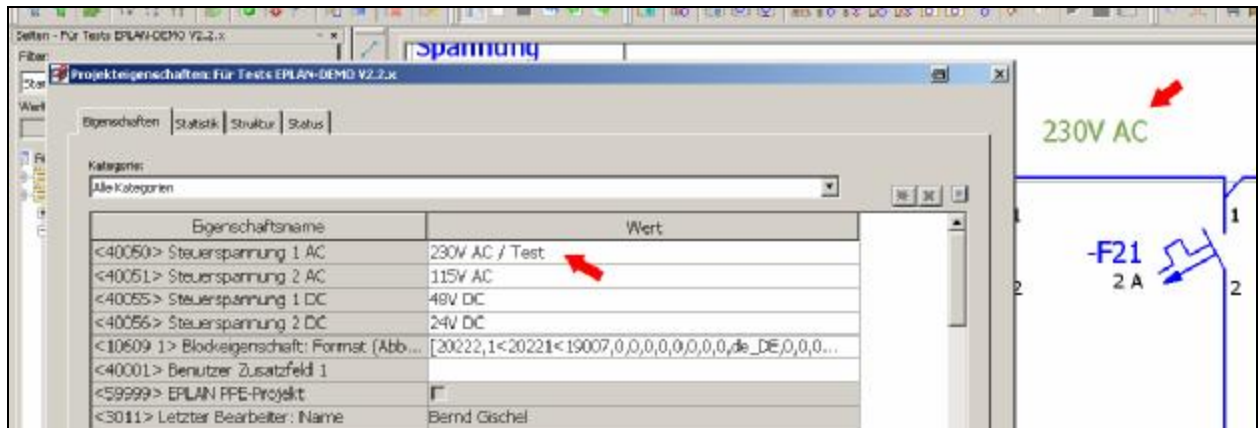


**Schritt 4: Im Stromlaufplan die gewünschten Sondertexte einfügen und platzieren**  
 Dazu über das Menü Einfügen / Sondertexte / Projekteigenschaften die gewünschte Eigenschaft wählen, eventuell das Textformat wie Ausrichtung etc. abändern und platzieren:



### Schritt 5: Wert dieser Projekteigenschaft in den Projekteinstellungen ändern

Wenn jetzt der Wert dieser Projekteigenschaft geändert wird, wird dieser Wert automatisch überall wo er platziert worden ist geändert/angepasst.



## Notizen