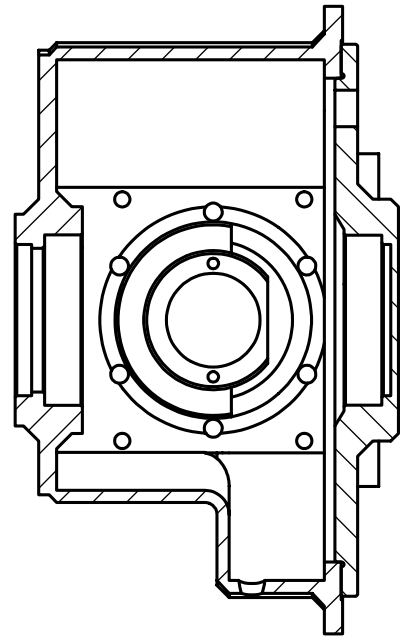


B-B (1 : 5)



ISO-Methode E: 		Kantenzustand DIN 6784: 		Allgemeintoleranzen DIN ISO 2768 - mK fein		Gewicht: N/V		Halbzeug - Werkstoff:		Maßstab: 1:5	
Für nicht tolerierte Maße gilt:				Datum		Name		Bezeichnung:			
≤ 6	>6 - 30	> 30 - 120	>120	Gezeichnet	13.12.2007	EH					
± 0,1	± 0,2	± 0,3	± 0,5	Kontrolliert							
				TIGER Seilwinden u. Maschinenbau GmbH & Co KG 4541 Adlwang Tel 07258 / 3901				Bauteilnummer:		1	
								Getriebegehäuse-kpl		A4	

Weitergabe und vervielfältigung dieser Unterlage, Verwertung und Mitteilung ihres Inhalts nicht gestattet, soweit nicht ausdrücklich zugestanden.