

# FlexLM Lizenzauswertung

1. Einrichten des Logfiles
2. Verwenden des LogViewers

Dies ist eine Lösung um den Lizenzverlauf über beliebige Zeit zu loggen und das Ergebnis grafisch darzustellen.

Voraussetzung für die Verwendung ist die Datei „lmstat.exe“ vom FlexLM .

## 1. Einrichten des Logfiles

a) Prüfen Sie zu erst ob in der Konsole der Befehl „lmstat -a“ (wichtig das kleine „a“) die verwendeten Lizenzen, Features und Rechner listet.

b) Erstellen Sie eine Batchdatei, die den Bildschirm in eine Datei umleitet.

Z.B. wie folgt:

```
c:\seflex\program\lmstat -a > c:\seflex\statlog\log.txt
```

„c:\seflex\program“ = Pfad zur „lmstat.exe“

„c:\seflex\statlog“ = Pfad in der das temporäre Logfile geschrieben werden soll

c) Kopieren Sie die Dateien LicenseStat.exe und LicenseStat.ini in ein Verzeichnis

d) Passen Sie die Ini Datei an:

:Log => legt den Pfad und Dateinamen der Logdatei fest die unter b) definiert wurde

:Stat => legt Pfad und Dateiname fest in der das Ergebnislog geschrieben wird.

:Feature => definiert die Features die ausgewertet werden sollen. Hier auf die Schreibweise achten, diese sollte entsprechend der in der Lizenzdatei sein und am Ende Server\_id enthalten.

:Location => z.B. die Anfangsbuchstaben der PC Namen die überwacht werden sollen.

Im Beispiel wird nach Städten unterschieden.

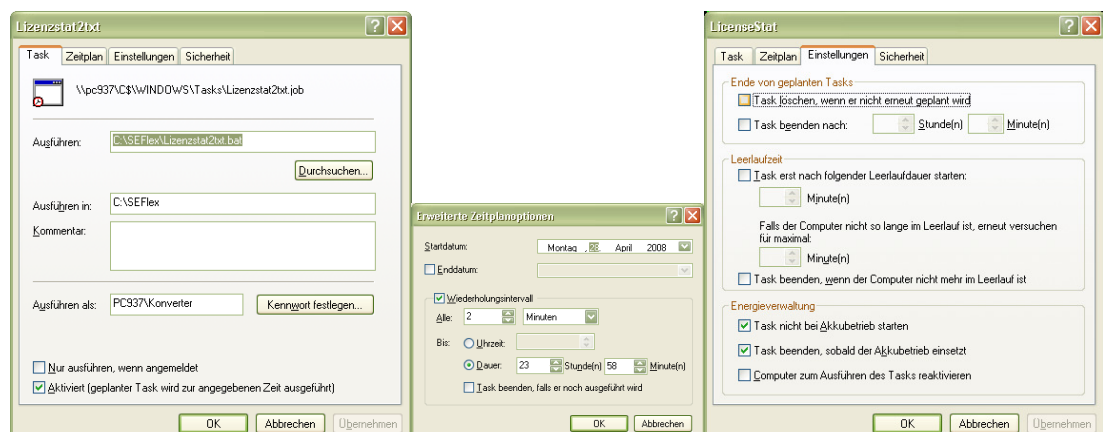
:Time2Check => Angaben in Sekunden bis das temporäre Logfile ausgewertet wird.

:Wait => Angaben in Sekunden bis das temporäre Logfile gelöscht wird.

e) Richten Sie einen „Geplanten Task“ ein, der die unter a) erstellte Batch Datei aufruft.

Die Zeitabstände entsprechen der Auflösung des Logfiles z.B. 2 Minuten

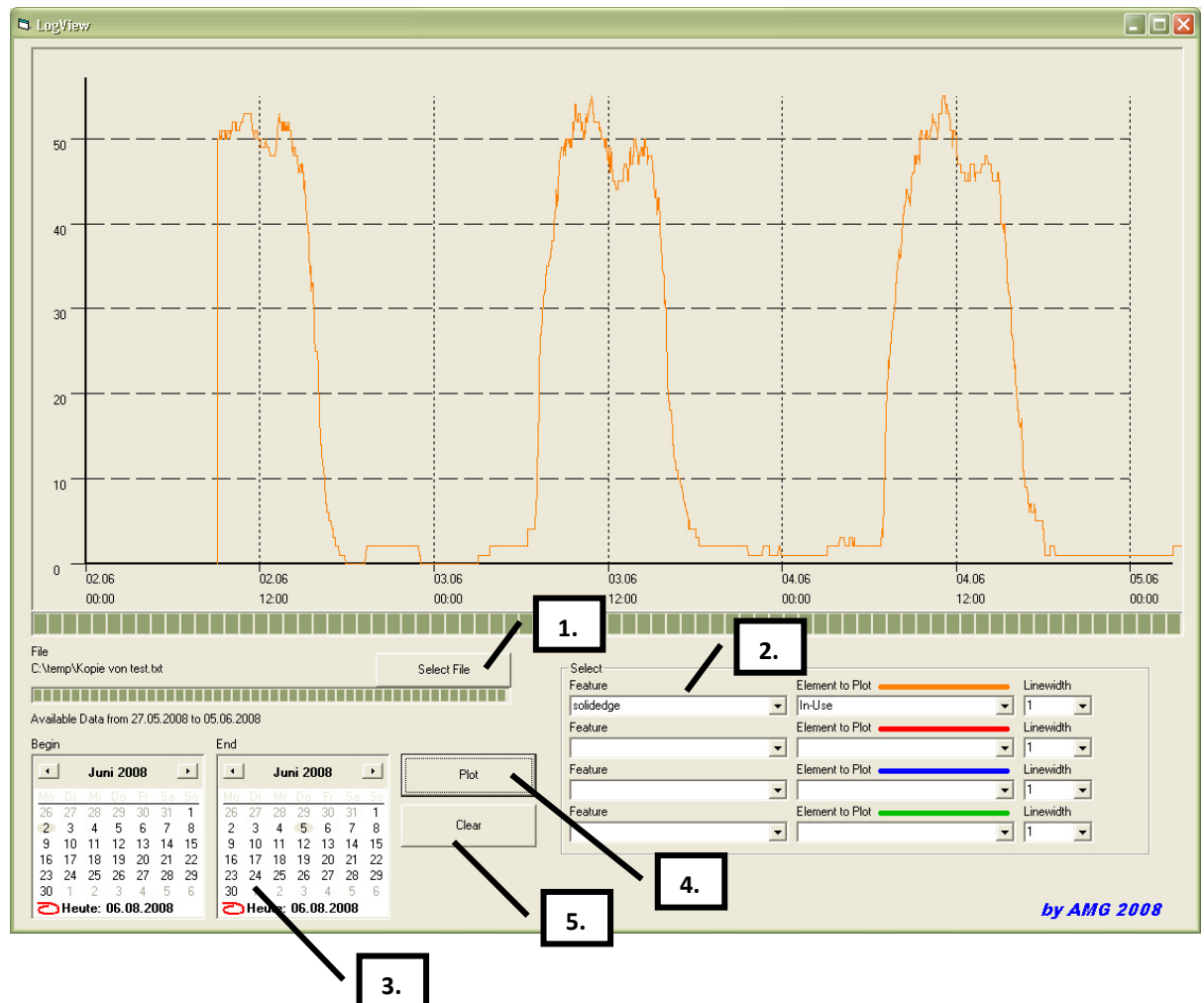
Wichtig ist das er auch ausgeführt wird wenn, kein Benutzer angemeldet ist und das Konto unter dem der Task läuft sollte nicht verfallen und das Passwort nicht auslaufen.



f) Richten Sie einen weiteren „Geplanten Task“ ein. Dieser soll die beim Rechnerstart die „LicenseStat.exe“ starten und nie enden, so dass die Auswertung auch läuft wenn kein Benutzer angemeldet ist.

## 2. Verwenden des LogViewers

Starten durch Doppelklick auf die Datei Logview.exe



1. Logdatei auswählen
2. Feature, Elemente und deren Linien Stärke auswählen.  
Element(Total=gesamt Lizenzzahl; In-Use=Lizenzen die in Verwendung sind; usw...)  
LineWidth frei wählbar (Sinnvoll zwischen 1 und 3)
3. Beginn und Ende des Visualisierungszeitraums wählen.
4. Zeichnen
5. Zeichenbereich löschen. Wird nicht gelöscht werden die Grafen übereinander gezeichnet.

Bekanntes Problem: Die Schaltfläche Plot und Clear reagieren manchmal nur auf den zweiten Druck.