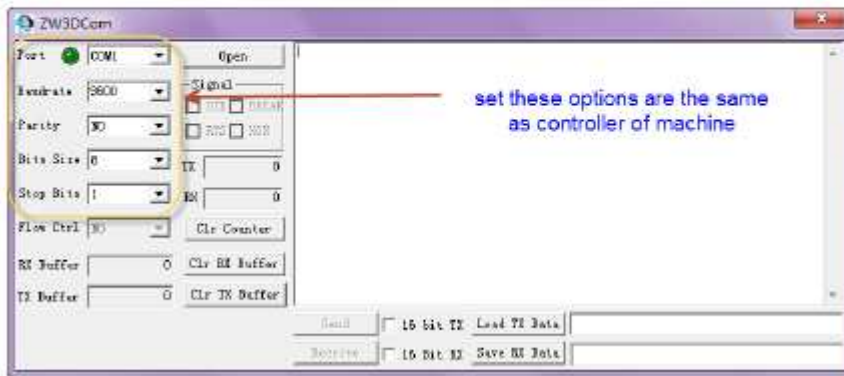


Anwendung von ZW3D Com über RS232 Port

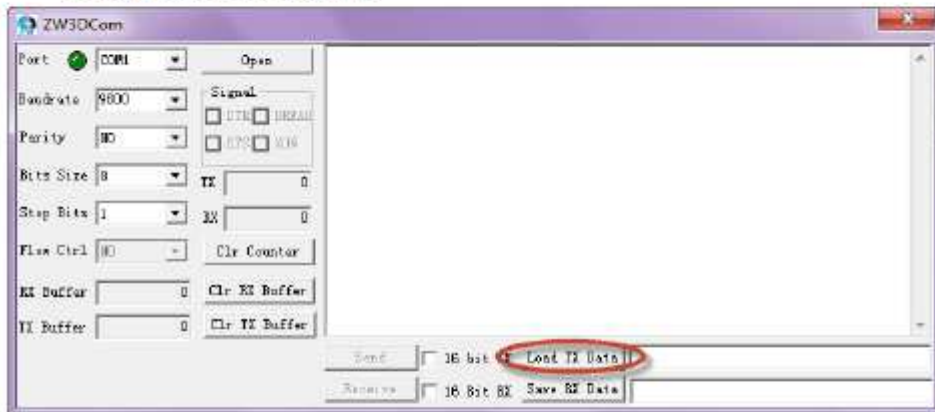
1. Verbinden Sie den Computer mit der Maschine durch den seriellen RS232 Port
2. Legen Sie hier die gleichen Optionen wie an der Maschinensteuerung fest.



3. Auswahl des Signals



4. Laden Sie das NC-Programm



5. Dann drücken Sie auf Senden

