

### Traditionelle Plattenhalterung

- Holzrahmen
- Genagelte Plattenhalter, oben offen
- Platten auf Schnur aufgezogen
- Platten werden zum Transport abgenommen

### Ziel Tonabnehmersystem

Je Platte ein Piezo-Pickup mit Kabelanschluss

- **Hohe Zerstörungsrate (Abreißen) beim Abnehmen der Platten zwecks Transport**

### Ziel:

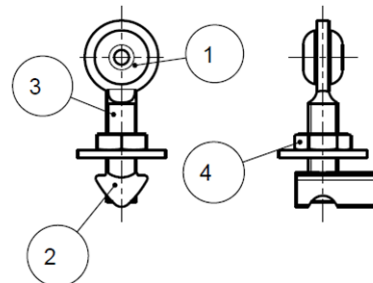
Platten mit Tragrahmen je Seite als Transporteinheit



### Erste Alternative:

Ösenschraube mit Kabeltülle

- Preiswert (0,70€ pro Halter)
- Aufwendige Positionierung
- Aufwendiges Ausrichten (Winkellage)
- Plattensatz nicht (einfach) abnehmbar, da Schnur durchgefädelt



### Zweite Alternative:

Mechanisch nachbearbeitete Lappenschraube

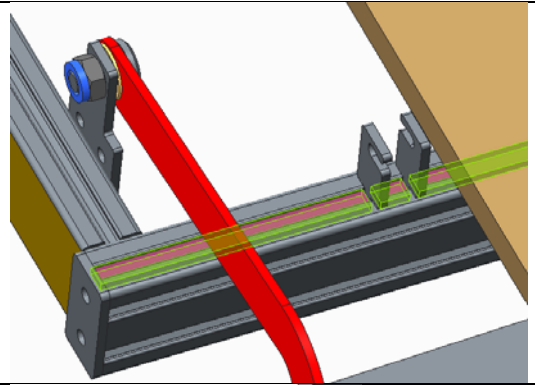
- Teuer (ca. 5,-€ pro Halter bei 96 Stk!)
- Aufwendige Positionierung
- Aufwendiges Ausrichten (Winkellage)



### Dritte Alternative: Blechzuschnitt

Plattenhalter als Blechzuschnitt mit Abstandshalter (Blechzuschnitt) in T-Nutprofil gesteckt und einseitig verspannt

- Hoffentlich billig
- Kein Positionieren
- Kein Ausrichten



### Fortführung: „Alles“ als Blechzuschnitt

- Koppelgelenke mit hoher Steifigkeit ohne Fräsen
- Pedal als Blech-Biegekonstruktion
- Gelenke als Blechbiegekonstruktion oder Profil-Zuschnitt (Die ITEM-Gelenke sind nämlich nur statisch gut. Bei häufiger Bewegung zerlegen die sich)

