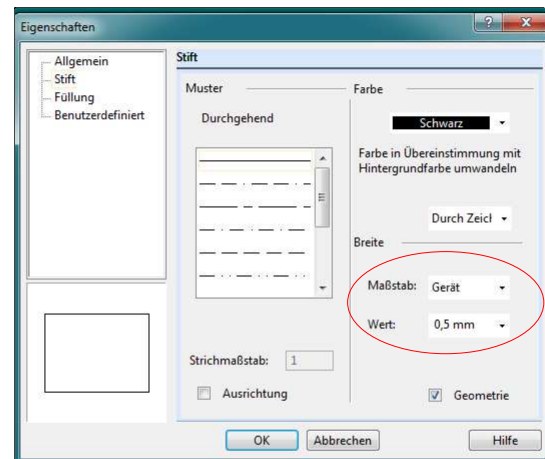
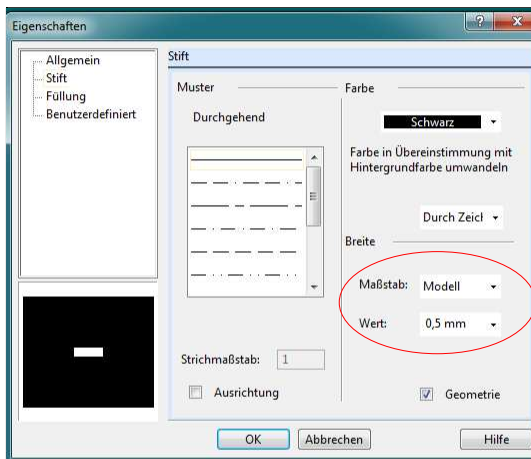
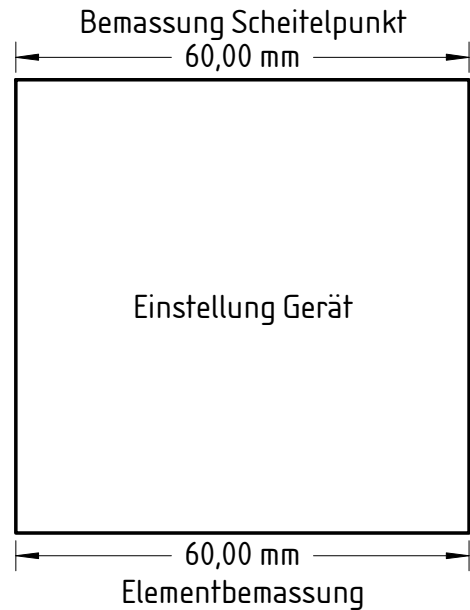
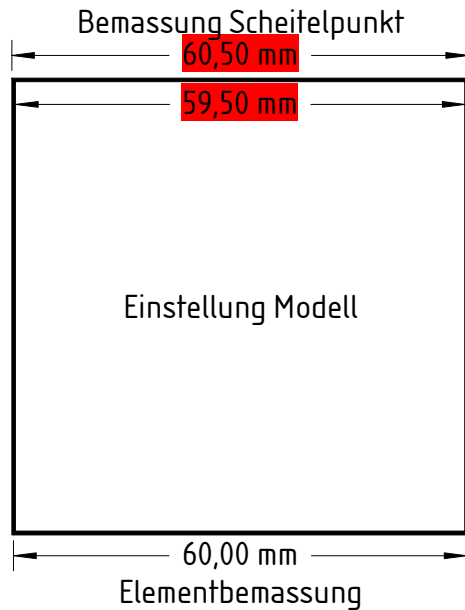


Beide Quadrate sind mit dem Mass 60mm x 60mm gezeichnet worden
Verwendete Strichstärke: 0,5



Der gleiche Effekt tritt auch bei anderen Linienstärken auf.
Bei Einstellung Modell gibt es 12 Fangpunkte "Scheitelpunkt"
Bei Einstellung Gerät gibt es wie zu erwarten ist 4 Fangpunkte Scheitelpunkt.
Probiert es aus.
Warum es diesen Menüpunkt gibt weiss ich allerdings nicht.
Viel vergnügen beim ausprobieren.