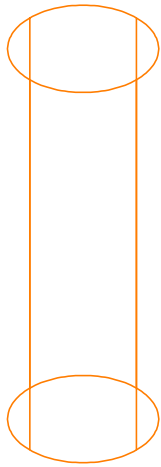
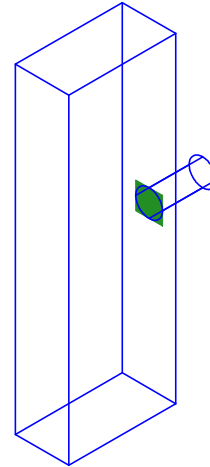


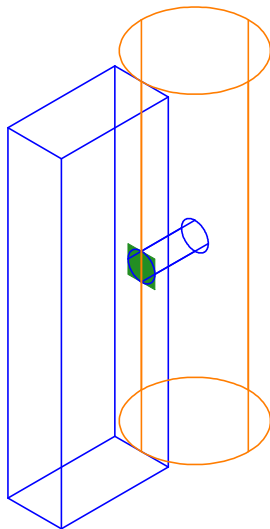
Zeichne einen Zylinder



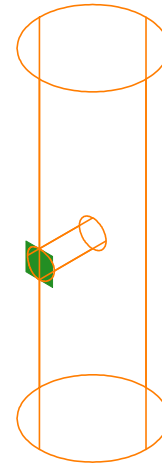
Zeichne einen Quader und setze auf einer Fläche einen Punkt (grün). Mit dem Lochwerkzeug wird nun eine Erhebung mit den gewünschten Lochmaßen erzeugt. Die Abmessungen des Quaders sollten so gewählt werden das eine Positionierung leicht fällt.



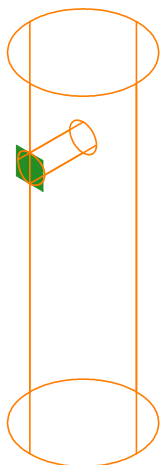
Positioniere das Teil nun tangential an dem Zylinder.



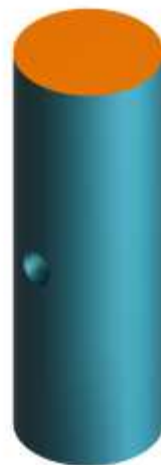
Mit boolescher OP das Teil vom Zylinder abziehen.



Der Punkt kann verschoben werden und das Loch wandert mit.



Hier noch eine grenderte Darstellung mit ausgeblendetem Punkt.



Gezeichnet: Wilhelm Bruns
Viel vergnügen beim Nachzeichnen