



Engineering

Siemens PLM NX-Spezialist

HBB Engineering GmbH  
Salzstraße 9  
D-83454 Anger

Telefon +49 (0)8656-98488-0  
Telefax +49 (0)8656-98488-88  
info@hbb-engineering.de  
www.hbb-engineering.de

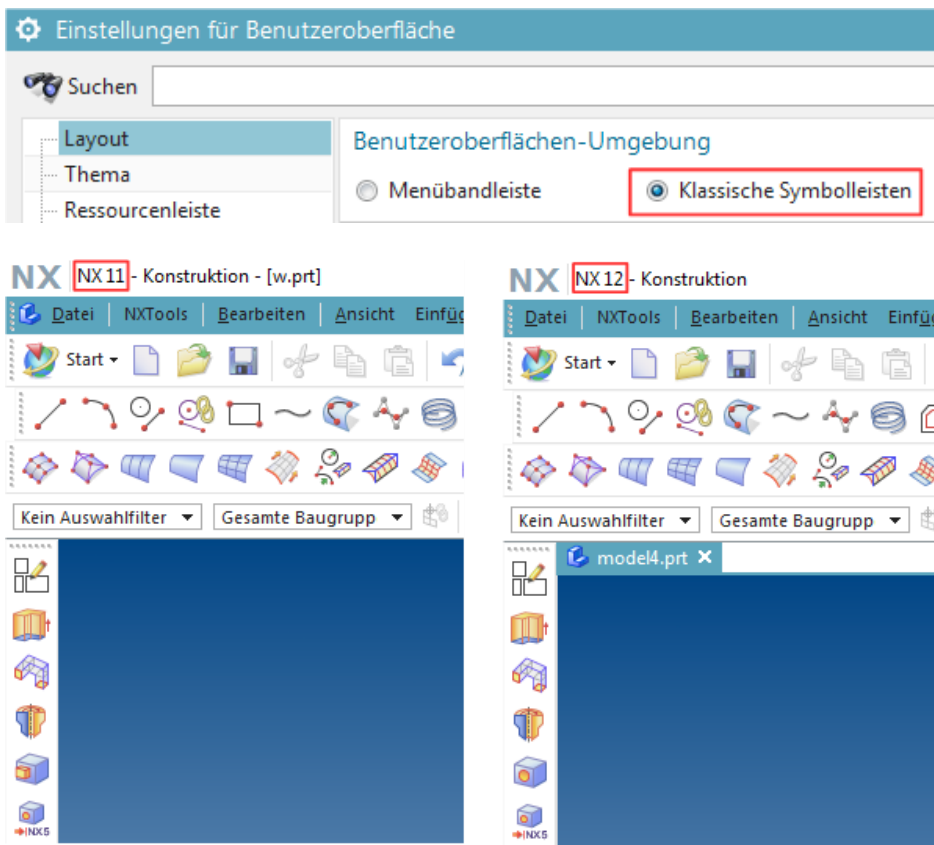
## Altes NX-Layout auch in NX11 und NX12

### Und es geht doch noch!

Das **alte NX-Layout** kann man auch in **NX11 und NX12** noch aktivieren.

Setzen Sie die Variable `UGII_CLASSIC_TOOLBARS = 1` vor dem NX-Start (im NX-Startscript, den Windows Systemvariablen oder wo immer Sie derartige Anpassungen vornehmen).

Dann kommen Sie unter *Voreinstellungen > Benutzeroberfläche (Preferences > User Interface)* wieder an die *Klassische Symbolleiste* heran.



... leider etwas zu spät, die meisten NX-Anwender haben sich nun umgestellt ...



Übrigens, wir können Ihre NX-Layouts optimieren, auch die neuen *Menübandleisten (Ribbon Bars)*.