



Schnappschussdaten erstellen (Create Snapshot Data)

Analyse > Zeichnungsänderungen verfolgen > Schnappschussdaten erzeugen

Analysis > Track Drawing Changes > Create Snapshot Data

Dieser Befehl speichert die Eigenschaften des *Zeichenblattes*, der *Ansichten*, der *Maße* und noch einige andere. Diese Daten können dann später abgerufen werden.

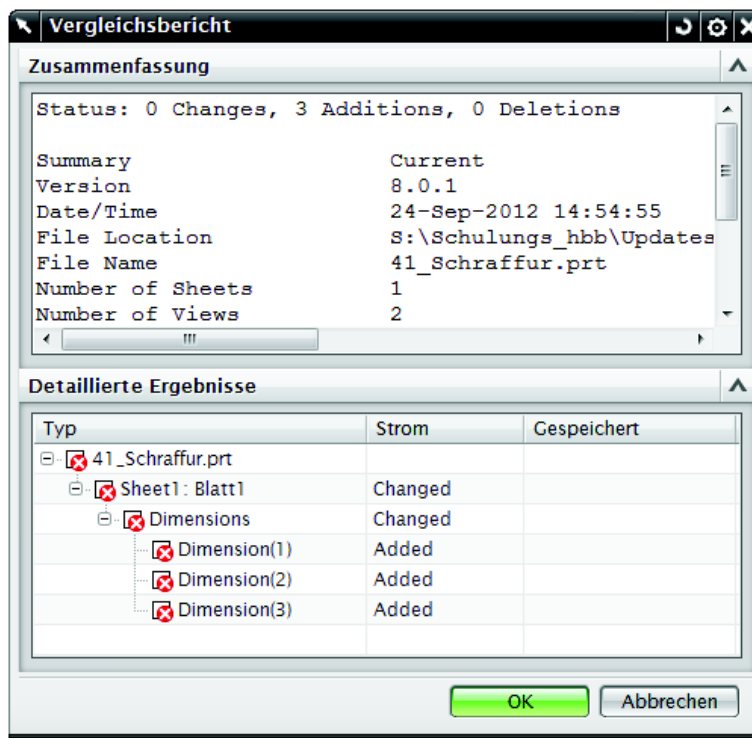


Vergleichsbericht ausführen (Execute Compare Report)

Analyse > Zeichnungsänderungen verfolgen > Vergleichsbericht ausführen

Analysis > Track Drawing Changes > Execute Compare Report

Mit dieser Funktion kann man einen Bericht erstellen, in dem die vorher gespeicherten Daten mit den aktuellen verglichen werden.



Vergleichsbericht öffnen (Open Compare Report)

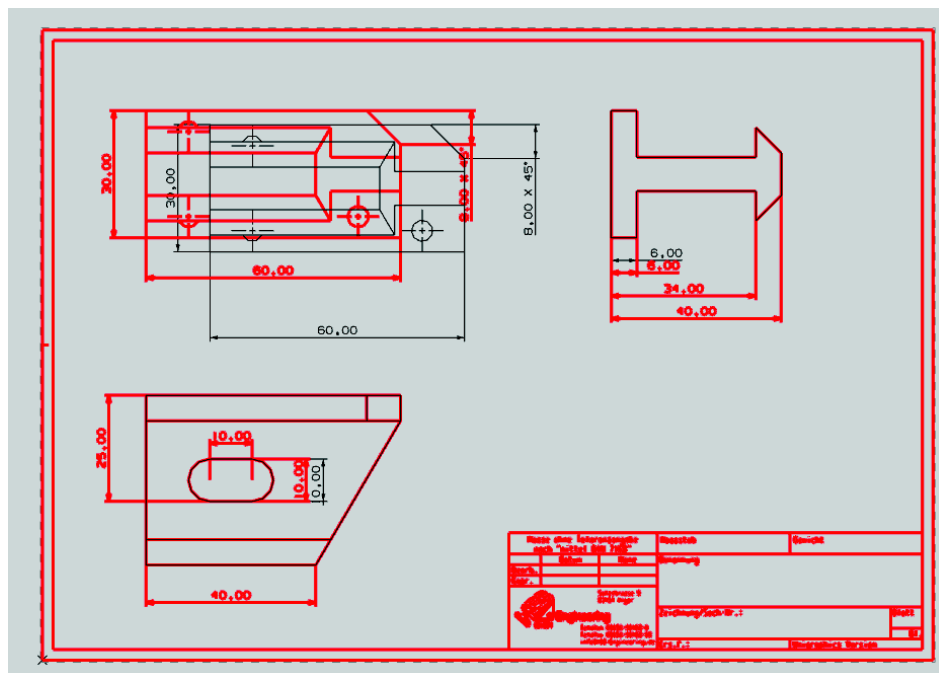
Analyse > Zeichnungsänderungen verfolgen > Vergleichsbericht öffnen
Analysis > Track Drawing Changes > Open Compare Report

Hiermit lässt sich ein erstellter Bericht öffnen. Dieser ist aber nicht aktuell.

CGM überlagern (Overlay CGM)

Analyse > Zeichnungsänderungen verfolgen > CGM überlagern
Analysis > Track Drawing Changes > Overlay CGM

Mit diesem Befehl lassen sich die gespeicherten Daten optisch mit der aktuellen Zeichnung vergleichen. Dies funktioniert, indem die gespeicherten CGM-Daten über die bestehende Zeichnung gelegt werden. Damit ist eine schnelle Kontrolle von Änderungen möglich.



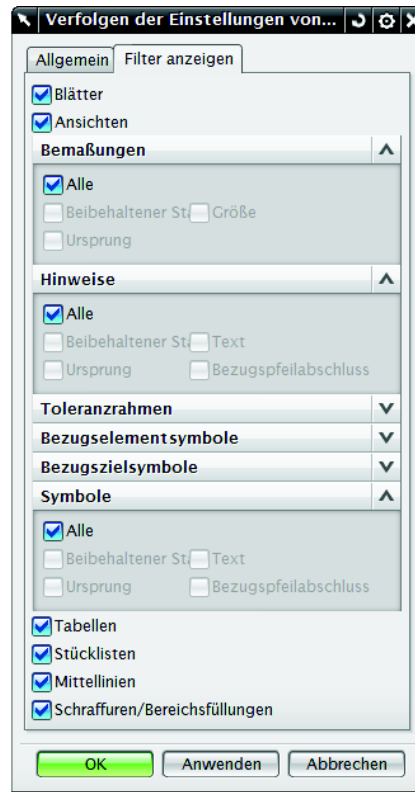
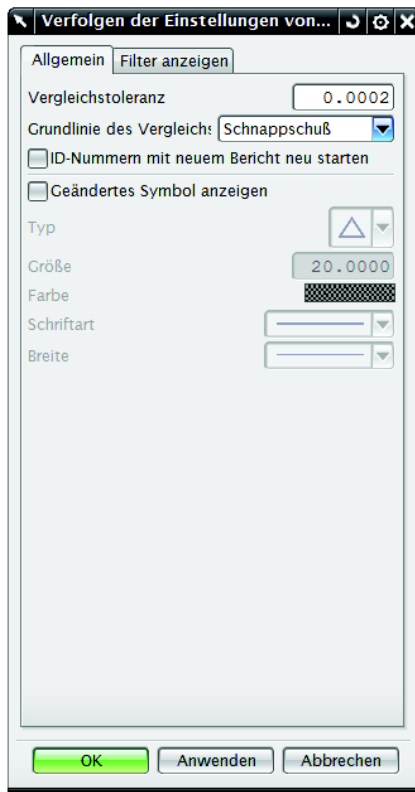
Das rot markierte sind die gespeicherten CGM-Daten.



Einstellungen (Settings)

Analyse > Zeichnungsänderungen verfolgen > Einstellungen
Analysis > Track Drawing Changes > Settings

Bei den Einstellungen kann man wählen, welche Daten in den Bericht übernommen werden sollen. Zudem kann man noch *Symbole* (Dreiecke, Kreise, etc.) vergeben, um die Änderungen zu kennzeichnen.



Vergleichsdaten löschen / Vergleichsbericht löschen



(Delete Compare Data / Delete Compare Report)



Analyse > Zeichnungsänderungen verfolgen > Vergleichsdaten löschen / Vergleichsbericht löschen
Analysis > Track Drawing Changes > Delete Compare Data/Delete Compare Report

Hiermit werden, wie der Name schon sagt, die gespeicherten Eigenschaften und Berichte gelöscht.