

Engineering

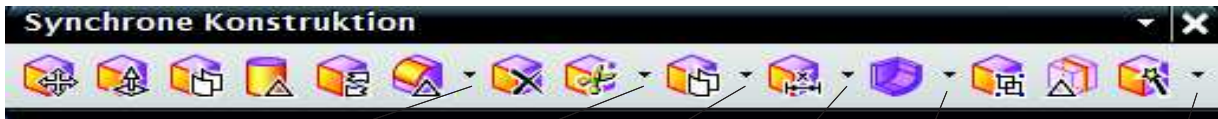
HBB Engineering GmbH
 Salzstraße 9
 D-83454 Anger

Telefon +49 (0)8656-98488-0
 Telefax +49 (0)8656-98488-88
 Info@HBB-Engineering.de
 www.HBB-Engineering.de

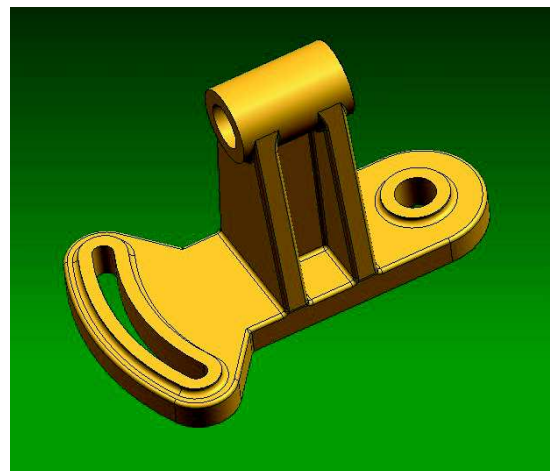
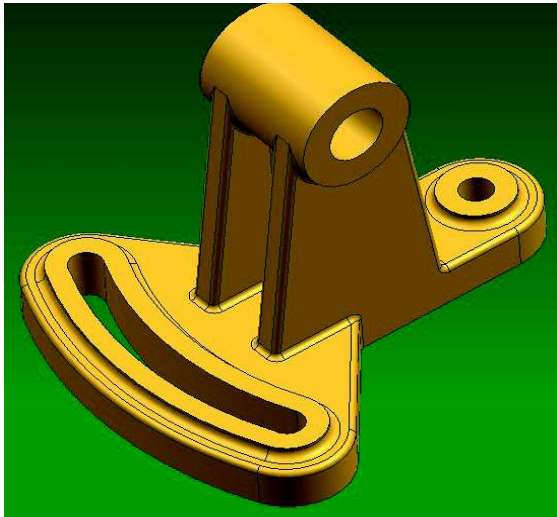
Synchrone Konstruktion in NX8.5

Version: NX8.5

Ersteller: Simon Weibhauser



- | | | | | | |
|---|---|---|---|---|--|
| <ul style="list-style-type: none"> Größe der Verrundung ändern Kerbungsverrundung beschriften Verrundungen neu ordnen Fasengröße ändern Fase bezeichnen | <ul style="list-style-type: none"> Fläche kopieren Schnittfläche Fläche einfügen Fläche spiegeln Musterfläche | <ul style="list-style-type: none"> Als koplanar festlegen Als koaxial festlegen Als tangential festlegen Als symmetrisch festlegen Als parallel festlegen Als senkrecht festlegen Als konstant festlegen Offset erzeugen Verbundene Fläche anzeigen | <ul style="list-style-type: none"> Lineare Bemaßung Winkelbemaßung Radiale Bemaßung | <ul style="list-style-type: none"> Schalenkörper Schalenfläche Schalenstärke ändern | <ul style="list-style-type: none"> Fläche optimieren Verrundung ersetzen |
|---|---|---|---|---|--|



1 Inhaltsverzeichnis

Synchrone Konstruktion (früher Direkte Konstruktion)	3
Wann benutzt man diese Technik?.....	3
Wie wird die Parametrik entfernt?.....	3
Werkzeugleiste Synchrone Konstruktion (Toolbar Synchronous Modeling).....	4
Beispiele zu den Funktionen	5
Beispiel 1: Halter aus Stahlguss.....	5
Beispiel 2: Getriebegehäuse.....	10
Beispiel 3: Wasserpumpendeckel.....	14
Weitere Beispiele zur Synchronen Konstruktion	18
Flächengröße ändern (Resize Face).....	18
Größe der Verrundung ändern (Resize Blend).....	19
Fläche kopieren (Copy Face).....	19
Fasengröße ändern (Resize Champfer).....	20
Fläche schneiden (Cut Face).....	21
Fläche einfügen (Paste Face).....	22
Fläche spiegeln (Mirror Face).....	23
Spiegelt eine oder mehrere Flächen an einer Ebene.....	23
Musterfläche (Pattern Face).....	24
Fläche mit Zwangsbedingungen definieren (Constrain Face).....	25
Als koplanar festlegen (Make Coplanar).....	25
Als koaxial festlegen (Make Coaxial).....	26
Als tangential festlegen (Make Tangent).....	27
Als symmetrisch festlegen (Make Symmetric).....	28
Als parallel festlegen (Make Parallel).....	29
Als senkrecht festlegen (Make Perpendicular).....	30
Als konstant festlegen (Make Fixed).....	31
Verbundene Fläche anzeigen (Show Related Face).....	32
Offset erzeugen (Make Offset).....	33
Offset Bereich (Offset Region).....	33
Lineare Bemaßung (Linear Dimension)	34
Winkelbemaßung (Angular Dimension).....	35
Radiale Bemaßung (Radial Dimension).....	36
Schalenkörper (Shell Body).....	37
Schalenfläche (Shell Face).....	37
Schalenstärke ändern (Change Shell Thickness).....	38
Gruppenfläche (Group Face).....	39
Lokaler Maßstab (Local Scale):.....	39
Fläche optimieren (Optimize Face).....	41
Verrundung erkennen (Label Notch Blend).....	42
Verrundungen neu ordnen (Reorder Blends).....	43
Verrundung ersetzen (Replace Blend).....	43
Zeichnung Halter aus Stahlguss.....	44