

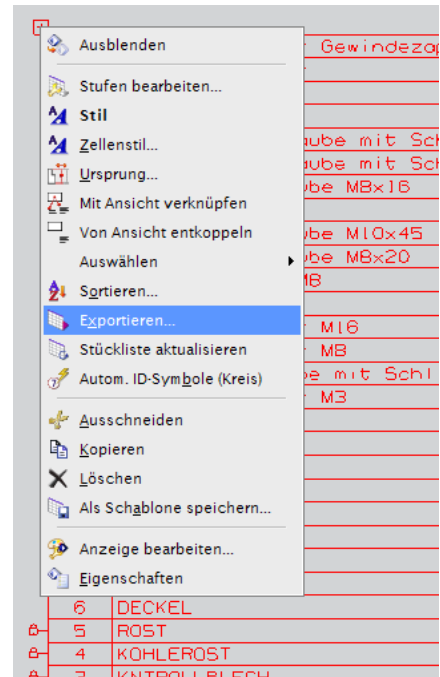
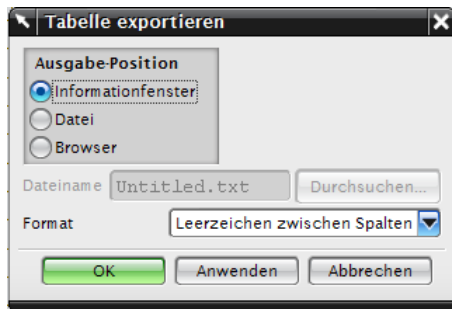
## Exportieren von Stücklisten

Version: UNIGRAPHICS/NX 6

Ersteller: Schäfer Tom

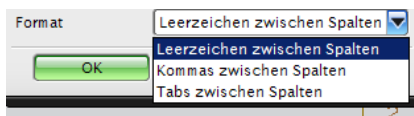
Es gibt die Möglichkeit in NX Stücklisten zu exportieren. Dazu mit *MB3* die gesamte Stückliste (an der linken, oberen Ecke) anwählen und *Exportieren* auswählen.

Es öffnet sich ein Menü, in dem eingestellt werden kann, in welches Dateiformat die Stückliste exportiert werden soll. Es stehen drei Möglichkeiten zur Verfügung:



### 1 Informationsfenster

Die Stückliste wird in einem *Informationsfenster* ausgegeben. Unter *Format* kann noch eingestellt werden, wie die Spalten in der Textform getrennt werden. Wenn die Stückliste aus dem *Informationfenster* z.B. in Excel kopiert wird, muss das richtige *Format* ausgewählt sein (bei Excel empfehlen wir „*Tabs zwischen Spalten*“).

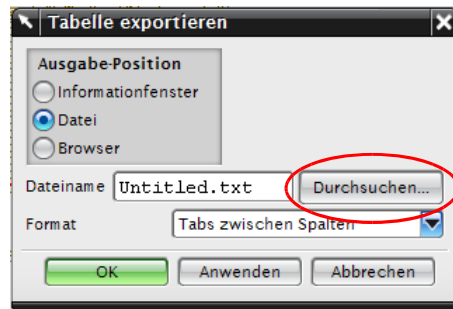


Pos.	Bezeichnung	Ans	Normbezeichnung	Hersteller	Bestellnr.
1	GRIFFSCHALE	1			
2	FEHRSCHALE	1			
3	RETTOLLEBLENDE	1			
4	KOHLEROST	1			
5	ROST	1			
6	DECKEL	1			
7	GRIFFHALTERUNG	2			
8	GRIFFF	1			
9	ARSTELLFLÄSCHE	2			
10	ARSTELLROST	1			
11	Funderstahl 2	2			0567-1215
12	Funderstahl 1	2			0567-1210
13	ASCHENFÄHNDER	1			
14	AUFHÄNGER	1			
15	Sechskantmutter M3	0	DIN 934 M3	Vaeth	
16	Sechskopfschraube mit Schlitz M3	0	DIN 943 M3x6	Vaeth	
17	Sechskantmutter M5	2	DIN 934 M5	Vaeth	
18	Sechskantmutter M16	2	DIN 934 M16-B	Vaeth	
19	Rollen	2	95050/10030	Howden	95050-10030
20	Sechskantmutter M5	1	DIN 934 M5	Vaeth	
21	Sechskantchraube M5x20	1	DIN 913 M5x20	Vaeth	
22	Sechskantchraube M10x45	4	DIN 913 M10x45	Vaeth	
23	Muttermutter M5	1	DIN 1507 M5	Vaeth	
24	Sechskantchraube M5x16	4	DIN 913 M5x16	Vaeth	
25	Sechskantchraube mit Schlitz L16	16	DIN 7972 ST4,2x16-C	Vaeth	
26	Sechskantchraube mit Schlitz L19	4	DIN 7972 ST4,2x19-F	Vaeth	
27	Halbrundniete	4	DIN 660 A6x30	Vaeth	
28	Schrauber	2	DIN 7954 M50	Vormann	7954-5000
29	Sechskantmutter	1	DIN 934 M10	Vaeth	
30	Ballnagel mit Gewindestapfen	1	6310225	Howden	06110-225

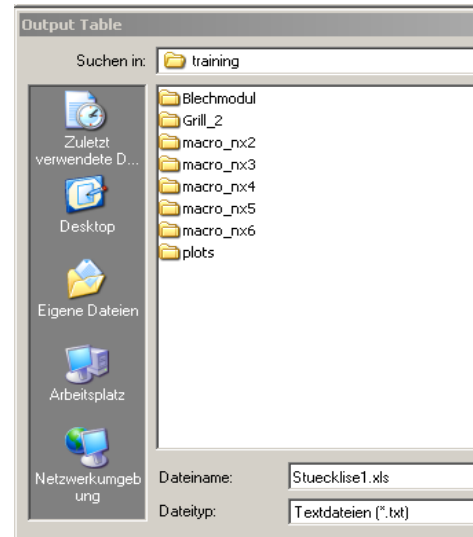
Für die Darstellung im Infenster ist das *Format* „*Leerzeichen zwischen Spalten*“ besser geeignet.

## 2 Datei

Hier wird die Stückliste in eine eigene Textdatei exportiert. Es kann auch wieder das *Format* eingestellt werden, genauso wie bei dem *Informationsfenster*. Mit einem **Trick** kann die Stückliste direkt in eine Excel-Datei exportiert werden. Man ersetzt die angebotene Extension „**txt**“ durch „**xls**“.



Das *Format* muss aber auch wieder auf „*Tabs zwischen Spalten*“ gestellt sein.



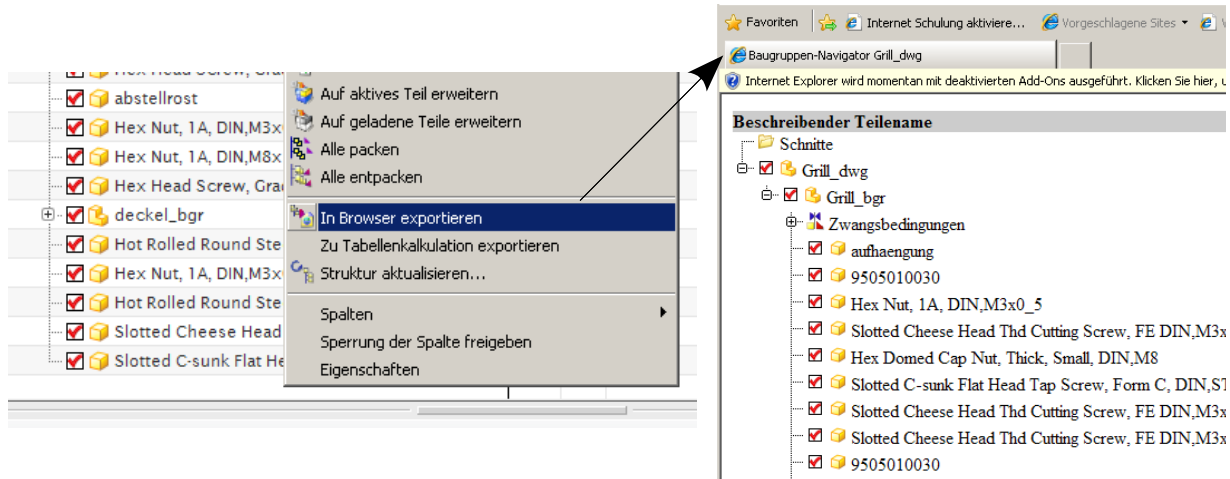
## 3 Browser

Hier wird die Stückliste als eine HTML-Datei ausgegeben. Diese wird dann im Internet-Browser geöffnet. Bei dieser Variante sollte bei *Format* entweder „*Tabs zwischen Spalten*“ oder „*Leerzeichen zwischen Spalten*“ verwendet werden.

Pos.	Bezeichnung	Anz	Normbezeichnung	Hersteller	Bestellnr.
1	GRUNDSCHALE	1			
2	FEUERSCHALE	1			
3	KNTROLLBLECH	1			
4	KOHLEROST	1			
5	ROST	1			
6	DECKEL	2			
7	GRIFFHALTERUNG	2			
8	GRIFF	2			
9	ABSTELLFLAECHE	2			
10	ABSTELLROST	1			
11	Rundstahl 2	2			0567-1235
12	Rundstahl 1	2			0567-1230
13	ASCHEFAENGER	1			

## 4 Aus Baugruppen-Navigator „In Browser exportieren“

Es besteht auch die Möglichkeit, den Inhalt des *Baugruppen-Navigators* direkt in eine HTML-Datei umzuwandeln. Dazu klickt man mit *MB3* im *Baugruppen-Navigator* auf eine freie Stelle und wählt „In Browser exportieren“ aus. Es wird automatisch ein HTML-Browser gestartet, in dem dann der *Baugruppen-Navigator* dargestellt wird.



## 5 Aus Baugruppen-Navigator „Zu Tabellenkalkulation exportieren“

Den *Baugruppen-Navigator* kann man auch in Excel exportieren. Dies funktioniert ähnlich wie in Punkt 4, mit dem Unterschied, dass man hier „Zu Tabellenkalkulation exportieren“ auswählen muss.

Das Ergebnis ähnelt dem unter Punkt „2. Datei“. In beiden Fällen muss die Spaltenbreite angepasst und ggf. eine Überschrift eingefügt werden.

