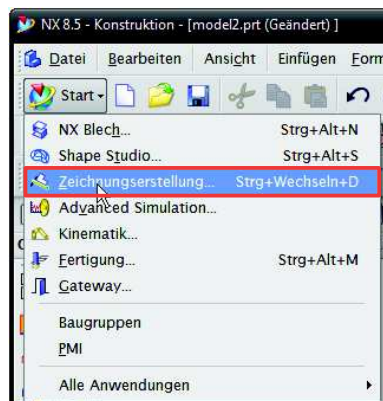


1.1 Erstellen einer Zeichenblattvorlage mit einem Schriftfeld

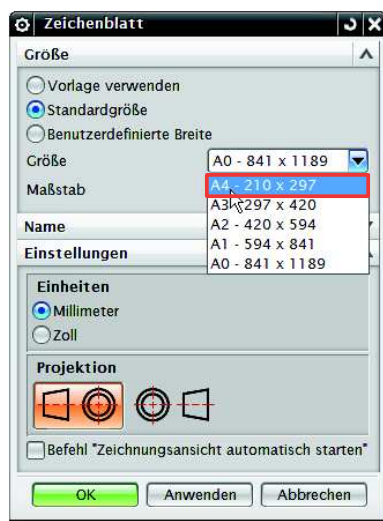
Dialog: NX8.5

1.1.1 Erstellen eines Rahmens

Als erstes muss eine neue Datei geöffnet werden und in die *Zeichnungserstellung (Drafting)* gewechselt werden.



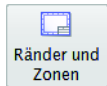
In der *Zeichnungserstellung* wird nun ein neues *Zeichnungsblatt (Sheet)* mit der gewünschten Größe erzeugt.



Einfügen >
Zeichnungsblatt

Insert > Sheet

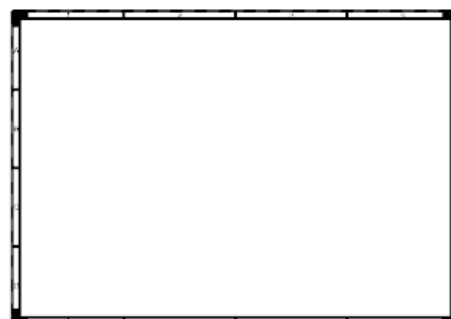
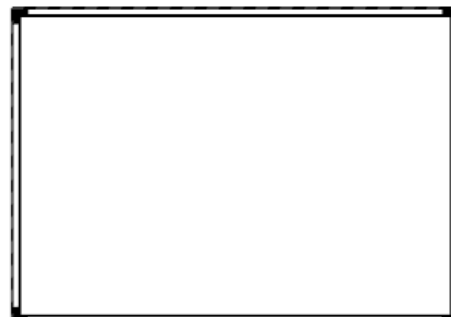
1.1 Erstellen einer Zeichenblattvorlage mit einem Schriftfeld



Werkzeuge >
Zeichungsformat >
Ränder und Zonen

Tools > Drawing Format
> Borders and Zones

Anschließend kann mit der Funktion *Ränder und Zonen* (*Borders and Zones*) ein beliebiger Rahmen erstellt werden.



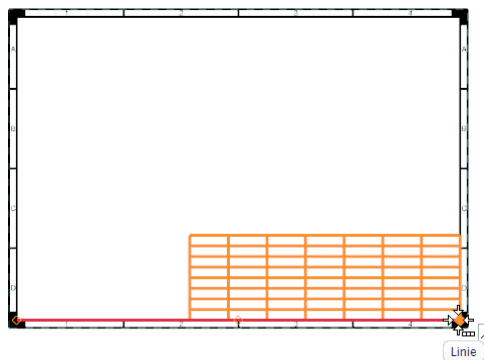
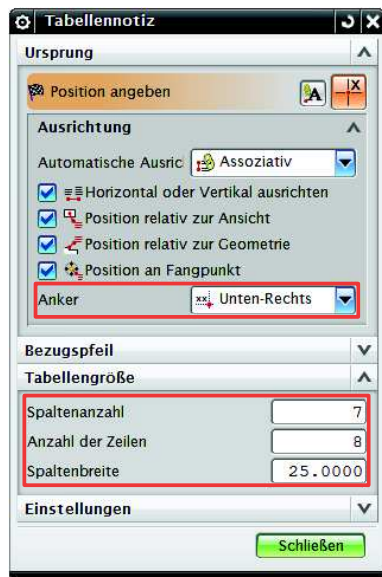
1.1.2 Erstellen eines Schriftfeldes

Nachdem der gewünschte Rahmen erzeugt wurde, wird nun eine Tabellennotiz (Tabular Note) erzeugt, welche später als Schriftfeld konvertiert wird.

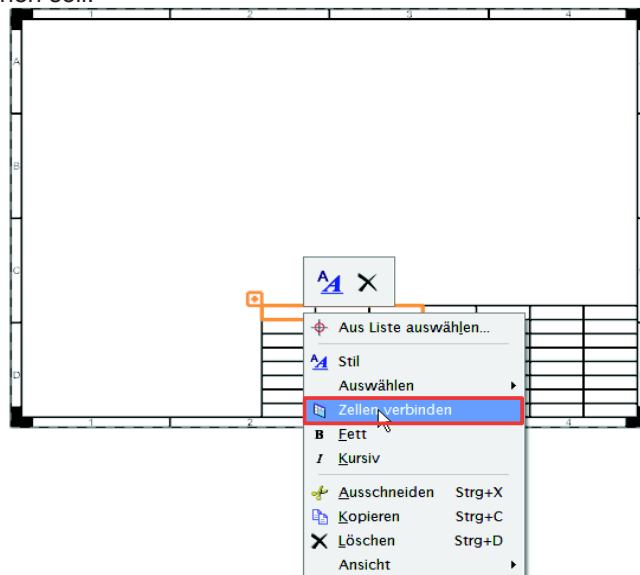


Einfügen > Tabelle > Tabellennotiz

Insert > Table > Tabular Note

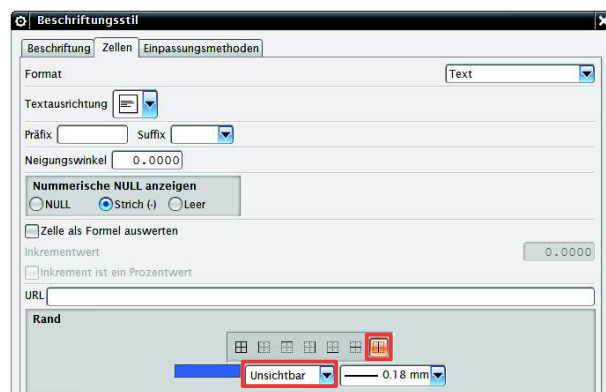
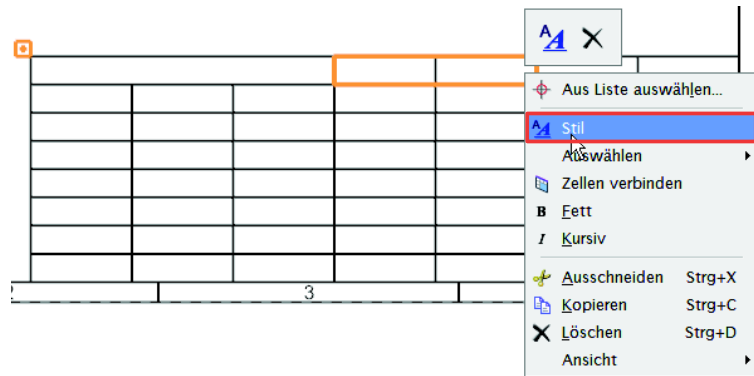


Die Tabellennotiz soll so verändert werden, wie das Schriftfeld später aussehen soll.

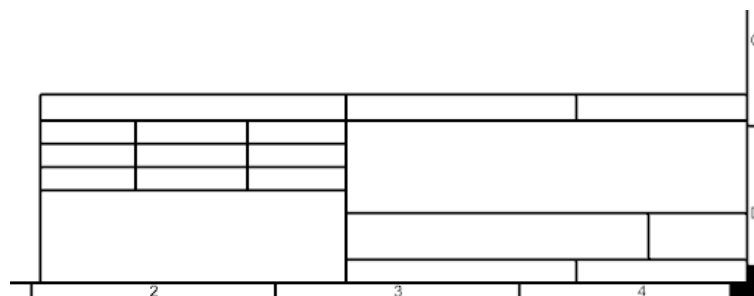


1.1 Erstellen einer Zeichenblattvorlage mit einem Schriftfeld

Gegebenenfalls die Linie zwischen beliebigen Spalten auf „Unsichtbar“ ändern.



Beispielergbnis:



1.1 Erstellen einer Zeichenblattvorlage mit einem Schriftfeld

Die *Tabellennotiz* kann nun ausgefüllt werden. Hier sind nur die fest definierten *Werte* zu vergeben. (gelingt später ebenfalls)

Allgemeintoleranz DIN ISO 2768-mk			Material	Gewicht
	Datum	Name	Benennung	
Bearbeitet				
Geprüft				
Salzstraße 9 83454 Anger Tel: 08656/98488-0 Fax: 08656/98488-88 info@HBB-Engineering.de			Zeichnung/Sach-Nr.	Blatt
			Maßstab	NX Version
2		3		4

Die *Tabellennotiz* als *Schriftfeld (Title Block)* definieren.

Allgemeintoleranz DIN ISO 2768-mk			Material	Gewicht
	Datum	Name	Benennung	
Bearbeitet				
Geprüft				
Salzstraße 9 83454 Anger Tel: 08656/98488-0 Fax: 08656/98488-88 info@HBB-Engineering.de			Zeichnung/Sach-Nr.	Blatt
			Maßstab	NX Version
2		3		4



Werkzeuge >
Zeichnungsformat >
Schriftfeld

Tools > Drawing Format
> Title Block

