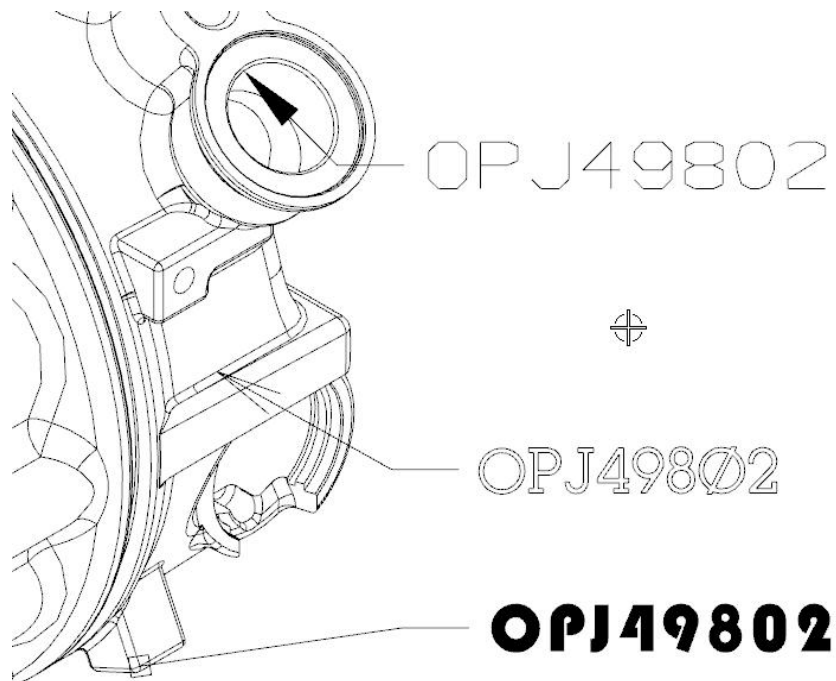


## HBB Attribute Note

### Allgemein:

Das Programm „HBB Attribute Note“ wurde dazu entwickelt, um von gewünschten Komponenten jeweils ein Attribut als assoziativen Text auf einem Zeichnungsblatt zu erzeugen.



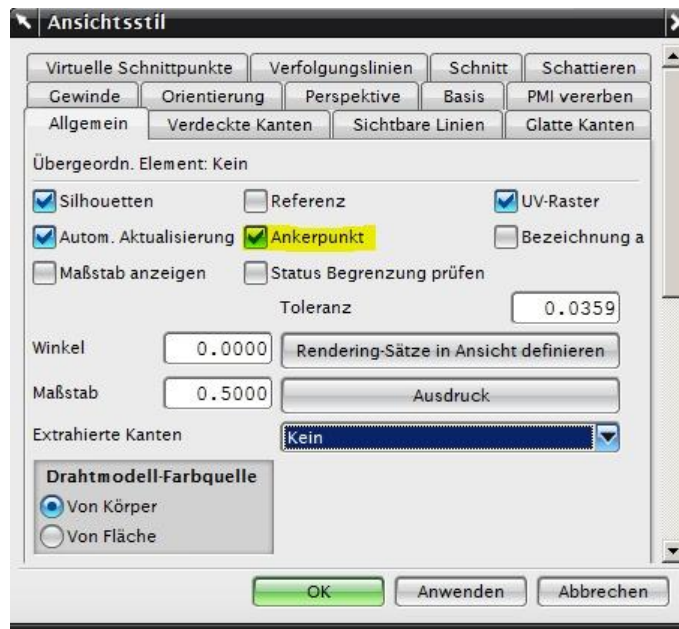
### Systemvoraussetzungen:

NX-Version: NX 8.0  
Betriebssystem: Windows

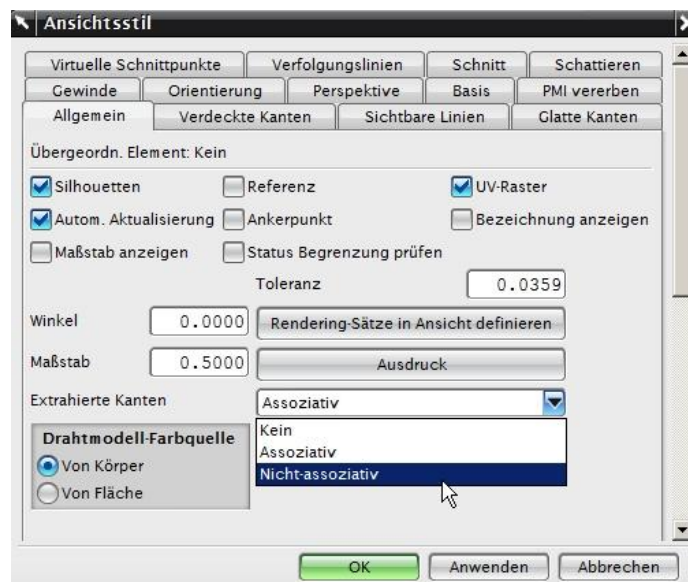
## Voreinstellungen und Bedienung:

### Wichtiger Hinweis zur Voreinstellung:

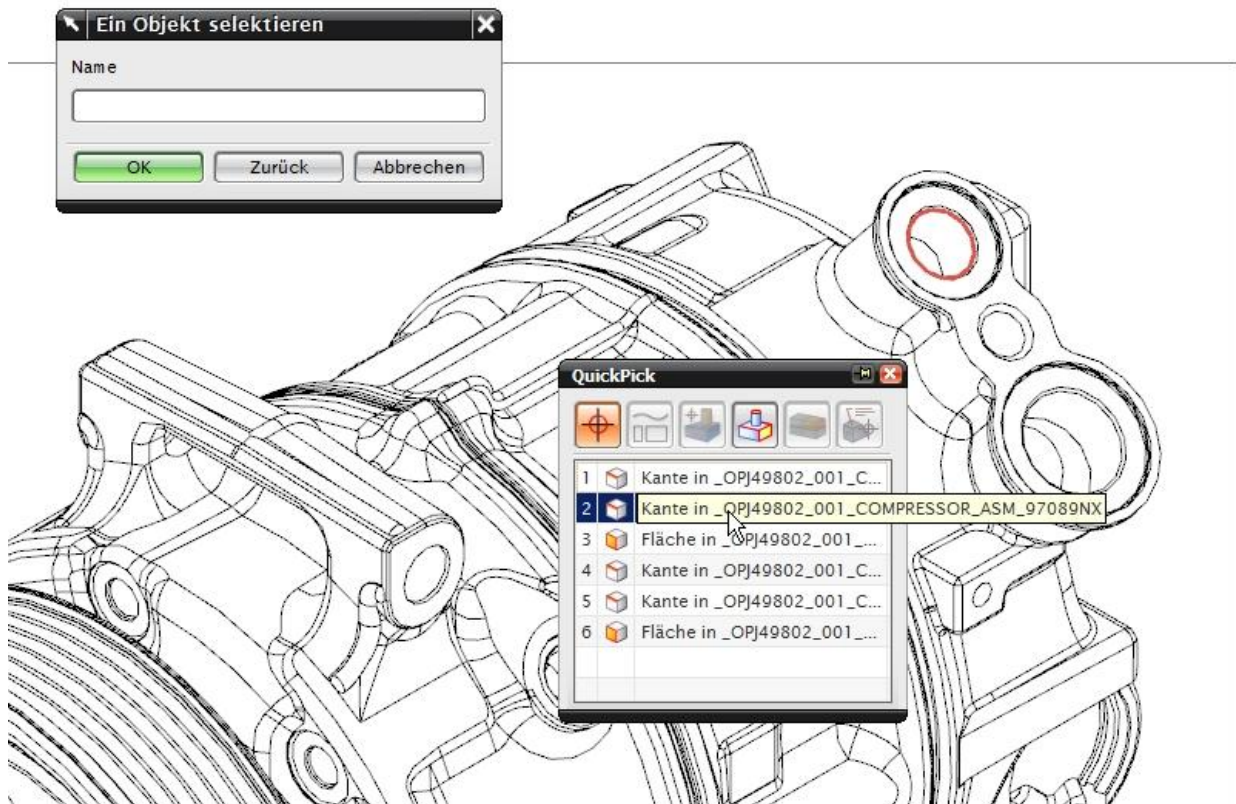
Der Ankerpunkt im *Ansichtsstil* muss aktiviert sein, wenn bei der Option *Extrahierte Kanten* die Option *Kein* eingestellt ist.



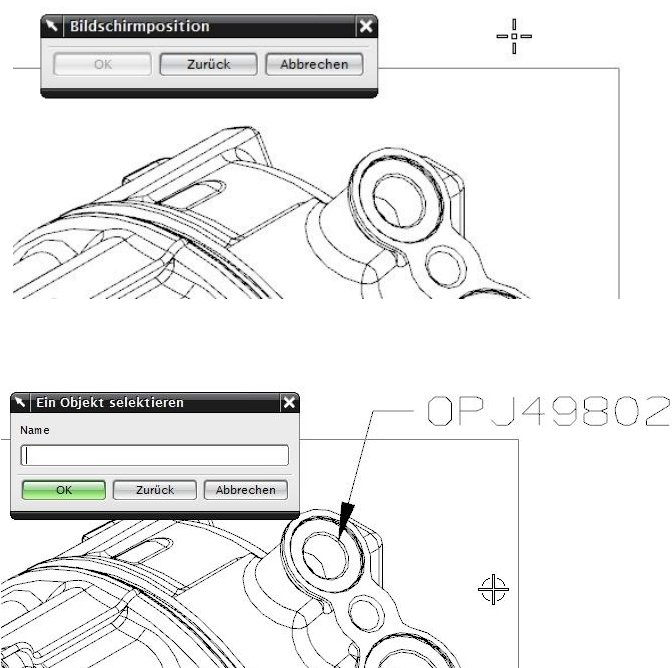
Bei der Option *nicht Assoziativ* braucht der Ankerpunkt nicht gesetzt zu werden!



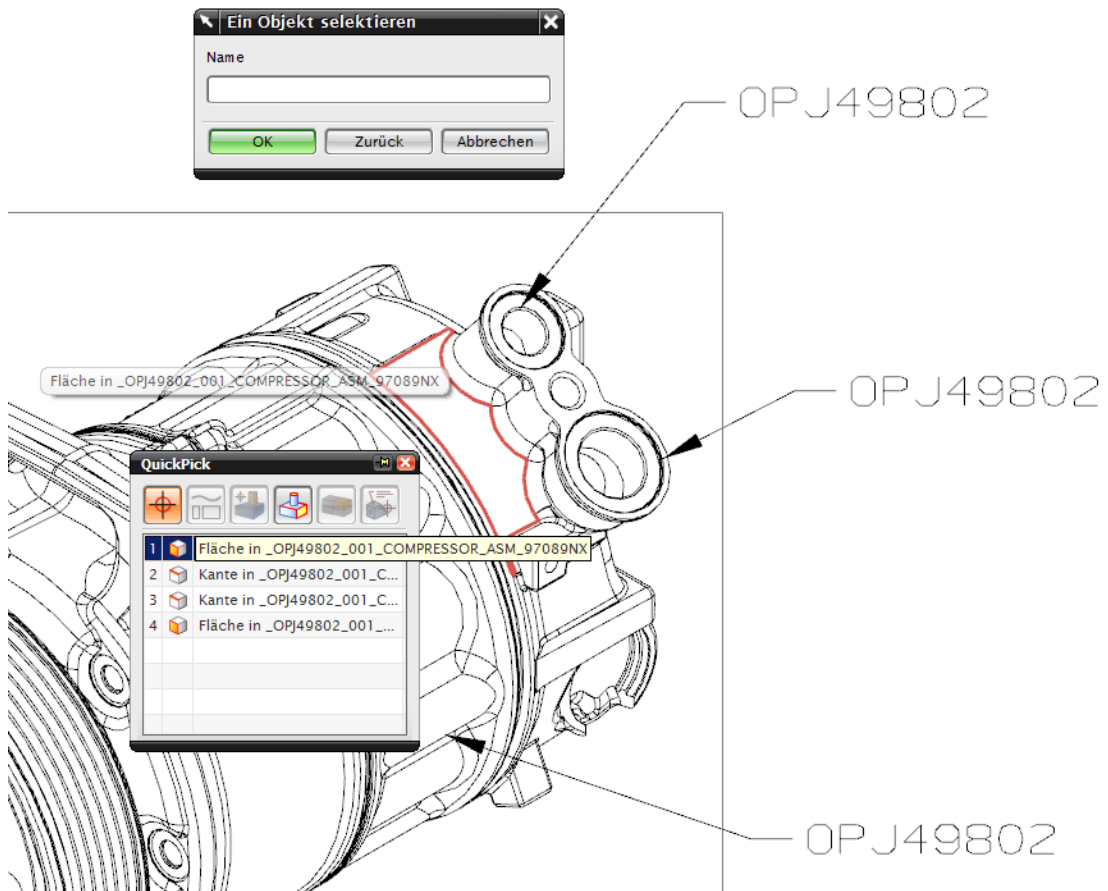
Nach Aufruf des Programms kann je nach Einstellung eine Komponente oder ein Objekt ausgewählt werden. Der erste Klickpunkt gibt gleichzeitig die Bildschirmposition der zu platzierenden Pfeilspitze an.



Durch einen weiteren Klick an einer beliebigen Stelle wird die Position des Attributtextes bestimmt und der Text abgelegt.



Danach ist es möglich, weitere Komponenten nacheinander mit Attributtexten zu versehen.



## Konfiguration:

Parametereinstellungen können in der Datei *HBB\_AttributeNote.dat* vorgenommen werden. Diese liegt im Unterverzeichnis *def* des Installationsordners von *HBB\_AttributeNote*.

Der Auswahlfiler kann auf die Komponente oder auf ein Objekt verweisen. Es ist möglich, den Stil des Labels (z.B. Art des Pfeils, Linienfarbe, Schriftart, etc.) individuell anzupassen.

```
6 # Einstelldatei zum Programm HBB_AttributeNote
7 #
8 # Hinweise:
9 # - Kommentare werden mit dem #-Zeichen gekennzeichnet
10 # - Werte werden in der folgenden Darstellung eingetragen Titel=Wert
11 #
12 # -----
13
14 #Selektionsart (1=Komponente, 2=Objekt (Flächen, Kanten, etc.))
15 Selektionsart=2
16
17 # Gibt an, welches Attribut ausgelesen wird
18 AttributTitel=DB_PART_NO
19
20 # Text bei nicht vorhandenem Attribut
21 TextAttributNichtGefunden=Attribut nicht vorhanden
22
23 # TextFarbe (aus Farbtabelle NX 1-216)
24 TextFarbe=1
25
26 # TextFont (Nr. wie in Part definiert [Datei > Dienstprogramme > Zeichensätze...])
27 TextFont=20
28
29 # Linienfarbe (aus Farbtabelle NX 1-216)
30 LinienFarbe=37
31
32 # LinienStaerke (1=Normal, 2=Dick, 3=Dünn)
33 LinienStaerke=1
34
35 # Pfeilspitze (Werte 1-22)
36 # 1 BottomFilledArrow          12 FilledDot
37 # 2 BottomOpenArrow           13 FilledDoubleArrow
38 # 3 ClosedArrow                14 FilledSquare
39 # 4 ClosedDoubleArrow          15 Integral
40 # 5 ClosedDoubleSolidArrow     16 None
41 # 6 ClosedSolidArrow           17 OpenArrow
42 # 7 Cross                      18 OpenDoubleArrow
43 # 8 Datum                      19 Origin
44 # 9 Dot                        20 Square
45 # 10 FilledArrow               21 TopFilledArrow
46 # 11 FilledDatum               22 TopOpenArrow
47 Pfeilspitze=17
```