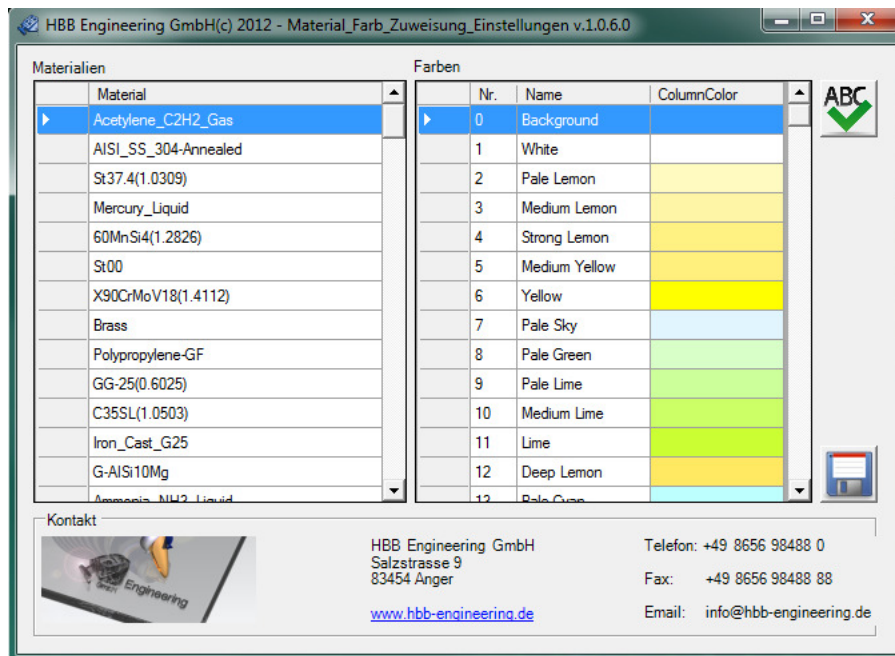


## Material-Farb-Zuweisung

NX-Zusatzprogramm

### 1 Überblick

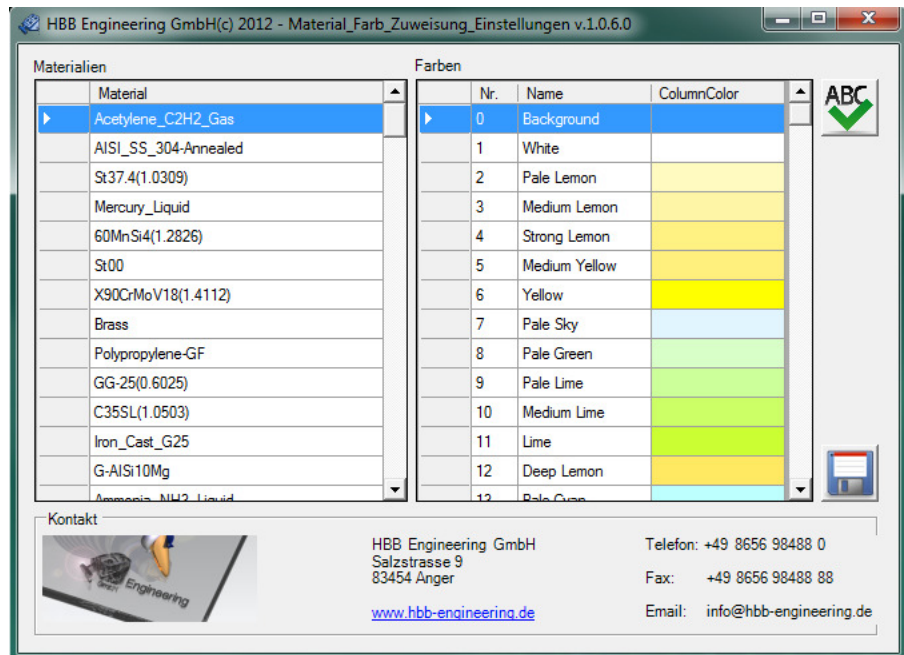


Mit nur einem Klick wird jede Fläche, welche mit einem Material definiert ist eingefärbt. So ist gleich ersichtlich, wo und welche Materialien zugewiesen wurden.

### 2 Das Material-Farb-Zuweisung Programm

Mit dem Programm „Material-Farb-Zuweisung“ starten Sie die Zuweisung.

### 3 Das Material-Farb-Zuweisung-Einstellungen Programm



Mit dem Programm „Material-Farb-Zuweisung-Einstellungen“ können Sie die Verbindung Material und Farbe erstellen. Die Materialliste wird aus Ihrer MatML-Datei ermittelt.

z.B. C:\NX\_SHARE\NX75\Materialeigenschaften\MatML\HBB.xml  
Die Farben werden aus dem aktuell geöffneten Part der Sitzung erfasst.

Gespeichert werden die Zuordnungen in der Datei:

HBB\_TOOLS\def\Material\_Farb\_Zuweisungen.def



Um eine neue Zuordnung zu erstellen, wählen Sie zuerst links das Material. Sollte bereits eine Farbe zugeordnet sein wird das Programm gleich rechts den entsprechenden Eintrag Markieren. Als zweites nun rechts die gewünschte Farbe markieren und mit dem Button „Übernehmen“ (ABC mit grünem Haken) die Auswahl bestätigen.



Sind Sie mit der Zuweisung fertig, mit Speichern bestätigen.  
Ab nun können Sie mit dem Programm „Material-Farb-Zuweisung“ Ihre neue Zuweisung anwenden.

## 4 Programmanforderungen

- Betriebssystem: Windows
- Unterstützte NX Versionen: NX 6 – NX 8