

Flächen, die zwischen Ursprungs- und Begrenzungsfläche liegen, werden ins Formelement mit einbezogen. Aber die Begrenzungsfläche wird nicht erstellt.

## 2 Möglichkeit



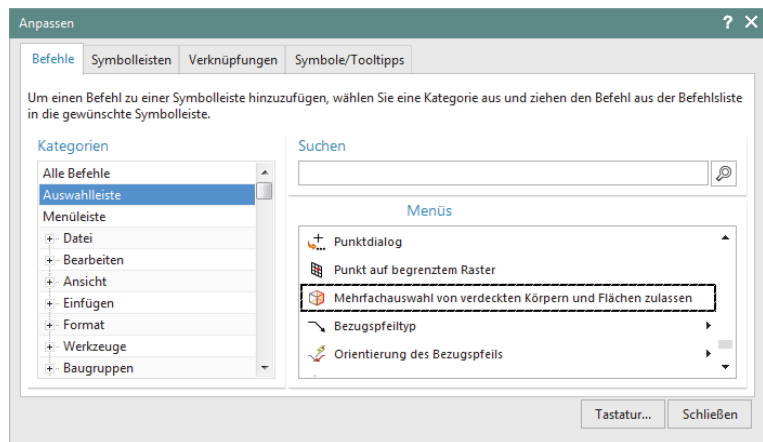
*Bearbeiten > Auswahl > Mehrfachauswahl von verdeckten Körpern und Flächen zulassen*

*Edit > Selection > Allow Multi-select of Hidden Bodies and Faces*  
*Werkzeuge > Anpassen > Befehle > Auswahlleiste > Mehrfachauswahl von verdeckten Körpern und Flächen zulassen*

Wieder mit dem *WAVE-Geometrie-Linker* Außenflächen ableiten.

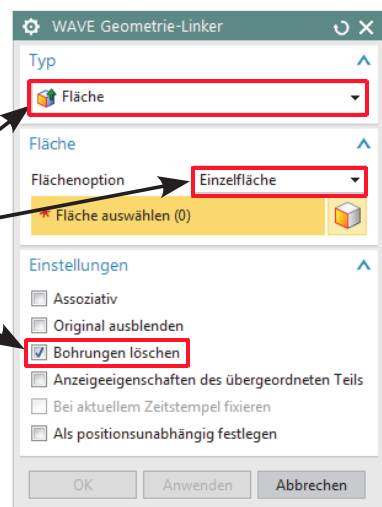
*Ist die Mehrfachauswahl von verdeckten Körpern und Flächen inaktiv, dann werden nur die sichtbaren bzw. vorderen Flächen ausgewählt.*

Diese Option muss ggf. erst aktiviert und in die Toolbar gebracht werden.

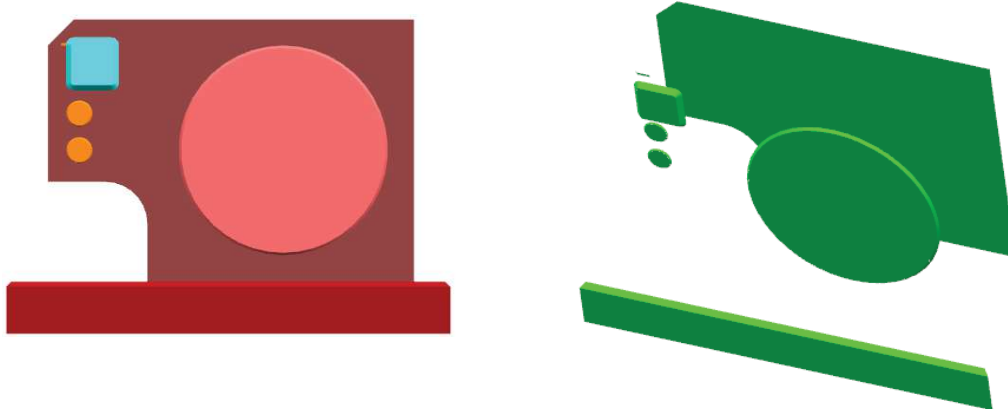


*Tools > Customize > Commands > Selection Bar > Allow Multi-select of Hidden Bodies and Faces*

Einstellungen im *WAVE Geometrie-Linker*



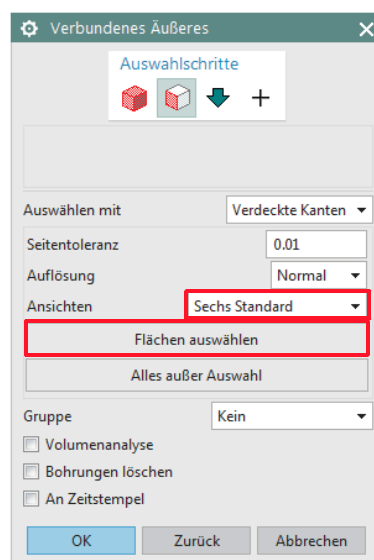
Die rechte Ansicht ergibt sich nach dem Ausblenden der Komponenten.



### 3 Möglichkeit

Sondermodul „Advanced Assembly“ nötig.

Laut Beschreibung sollte hier etwa das Gleiche passieren, was mit der oberen Methode „von Hand“ erreicht werden soll. Die Baugruppe wird von den sechs Hauptansichten „fotografiert“ und alle sichtbaren Flächen werden abgeleitet.



*Baugruppen >  
Erweitert >  
Verbundenes  
Äußeres*

*Assemblies >  
Advanced > Linked  
Exterior*

In der Praxis fehlen hier oft Flächen, die von anderen Komponenten verdeckt werden. Nacharbeitung „von Hand“ könnte ggf. nötig werden.

