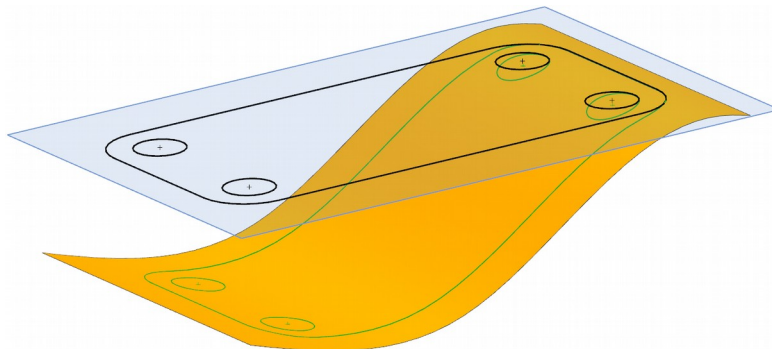


Diese Funktion kann nun ab NX10 auch *Punkte (Points)* auf und abwickeln.

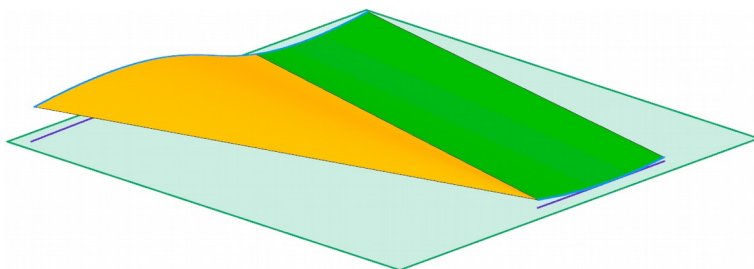
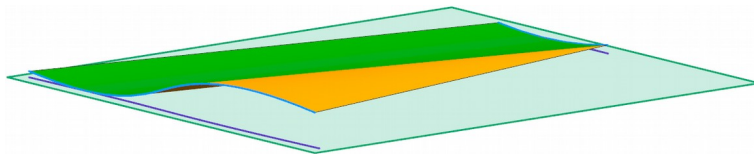


*Einfügen >
Abgeleitete Kurve >
Kurve auf-/ abwickeln*

*Insert > Derived Curve >
Wrap/ Unwrap Curve*

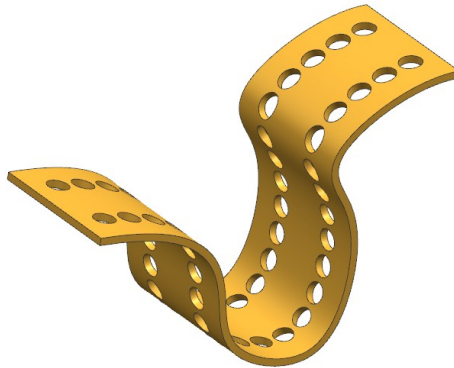


Außerdem können nun mehrere Freiform-Flächen angegeben werden (bisher max. eine):



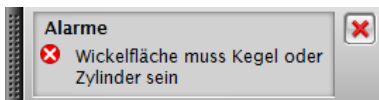
1.1.1 Beispiel Stanzbiegeteil:

Auf den folgenden Seiten wird beschrieben wie man mit Hilfe der Funktion *Kurve auf-/abwickeln (Wrap/Unwrap Curve)* das rechts abgebildete Stanzbiegeteil erzeugen kann.

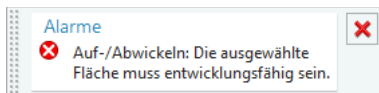
**Hinweis:**

Der Befehl *Kurve auf-/abwickeln (Wrap/Unwrap Curve)* kann nur bei einfach gekrümmten Flächen angewendet werden.

Bis NX 8.5 waren nur bei Zylinder- und Kegelflächen möglich.



Ab NX 9 muss die Fläche „entwicklungsfähig“ sein (einfach gekrümmt).



Zum besseren Verständnis eine einfach- (blau) und eine zweifach gekrümmte Freiformfläche (bunt) (*Analyse > Form > Radius > Randzone*, *Analyse > Shape > Radius > Fringe*). Auf den zweifach gekrümmten Flächen ist es nicht möglich auf- und ab zu wickeln.

