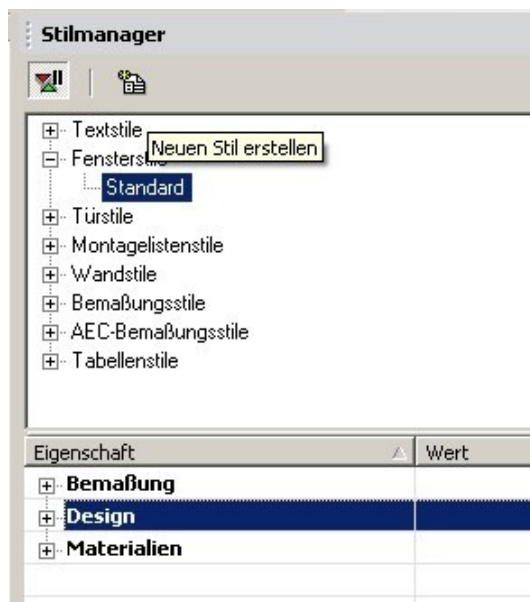


Problem mit Fensterstile erstellen unter TurboCAD 16 Pro

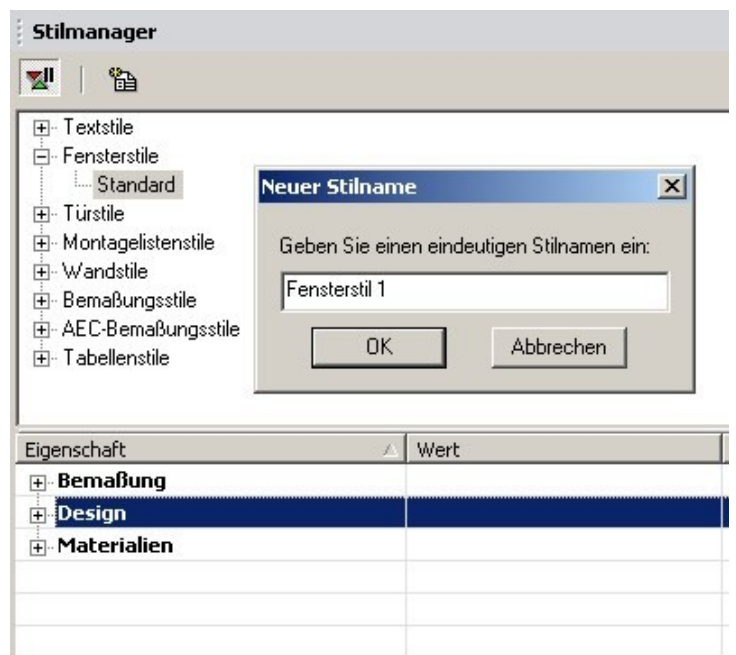


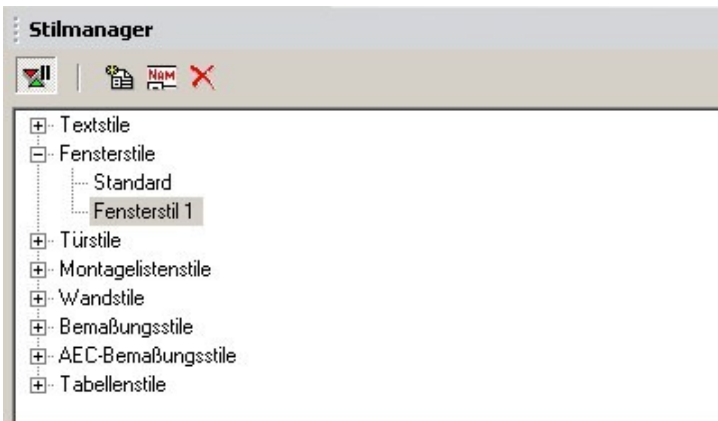
Zeichnung
„Keine Vorlage verwenden“
geladen.



Im Stilmanager „Fensterstile > Standard“
und
„Neuen Stil erstellen“

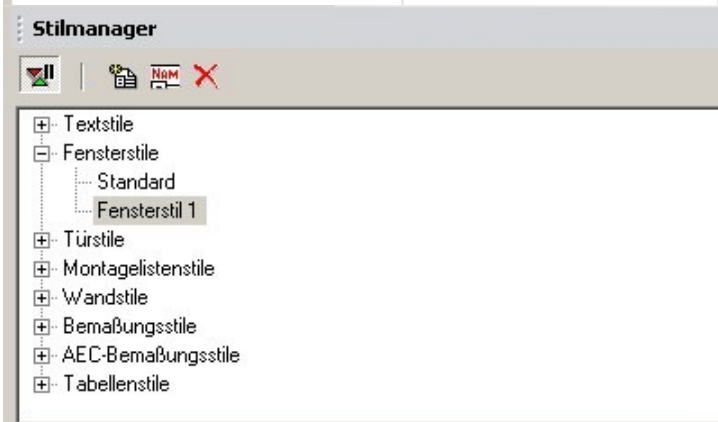
Neuer Stilname „Fensterstil 1“
und „OK“





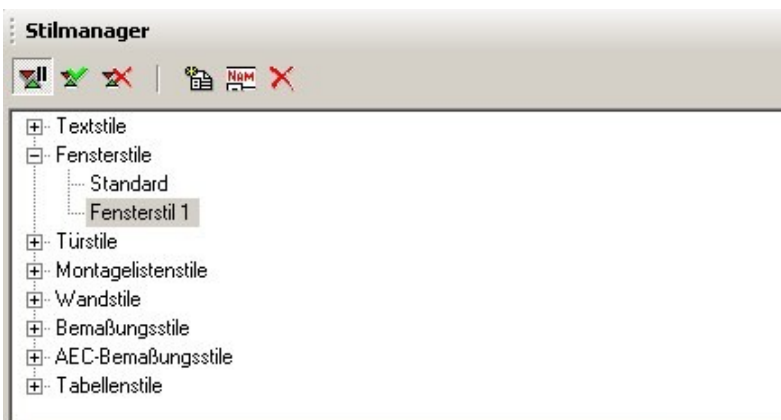
Der neue Fensterstil „Fensterstil 1“ wird angezeigt

Eigenschaft	Wert
Bemaßung	
Design	
Materialien	



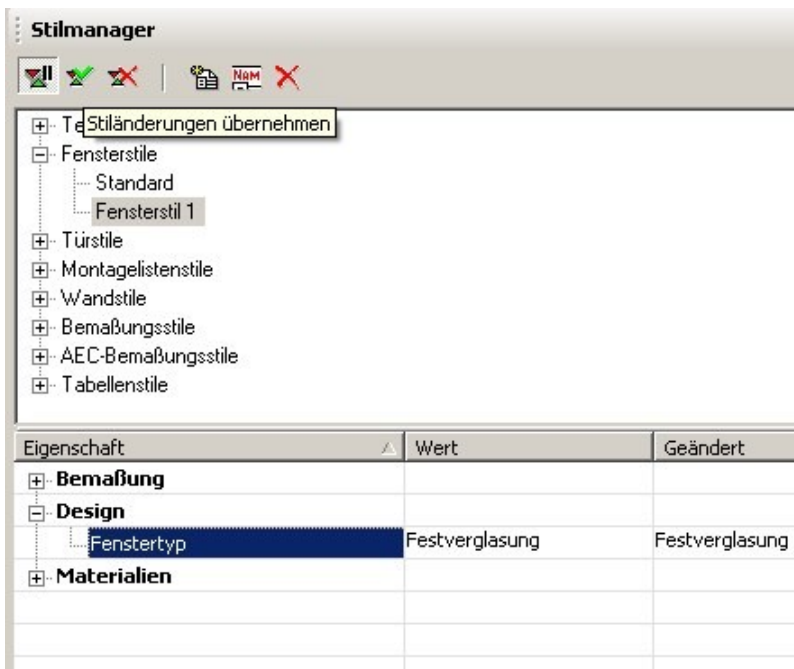
Unter „Design > Fenstertyp“ stehen „Festverglasung“ und „Kippflügel“ zur Auswahl

Eigenschaft	Wert
Bemaßung	
Design	
Fenstertyp	
Materialien	Festverglasung Kippflügel, 1-flg. (horiz. unten)

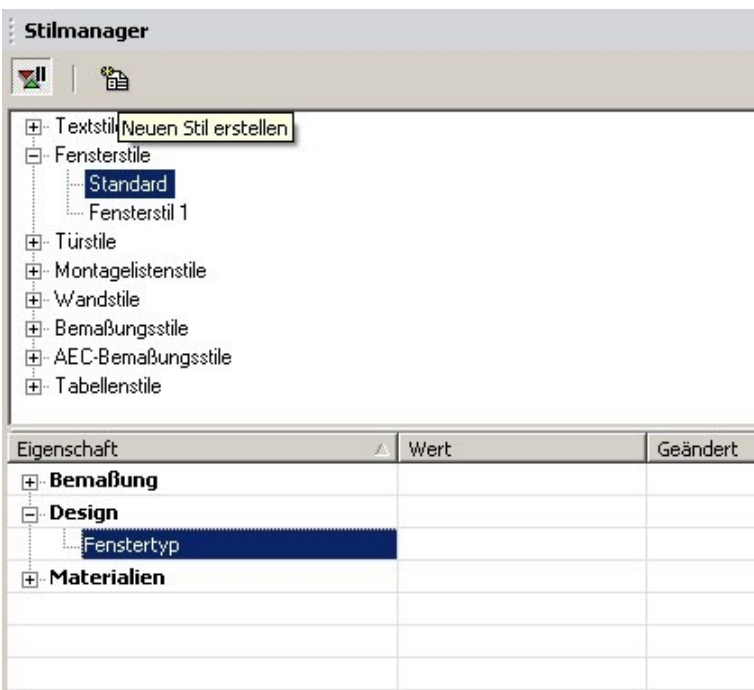


Auswahl Fenstertyp „Festverglasung“

Eigenschaft	Wert	Geändert
Bemaßung		
Design		
Fenstertyp	Festverglasung	Festverglasung
Materialien		

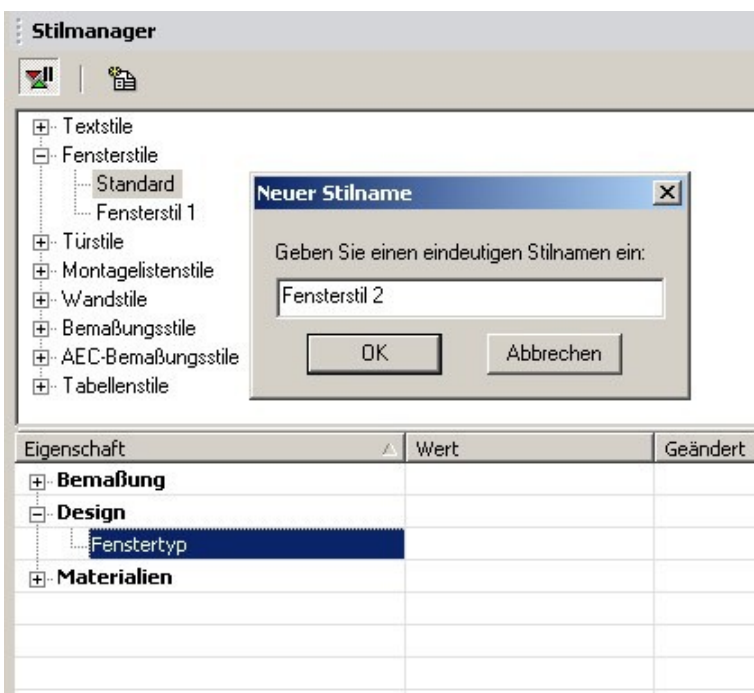


Stiländerung für „Fensterstil 1“ übernehmen mit „Stiländerungen übernehmen“

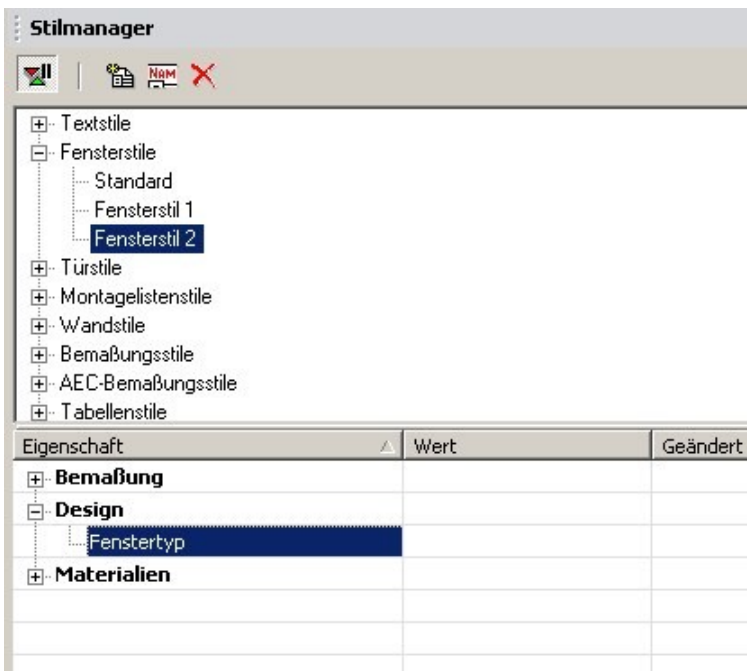


Erstellung eines weiteren Stils.

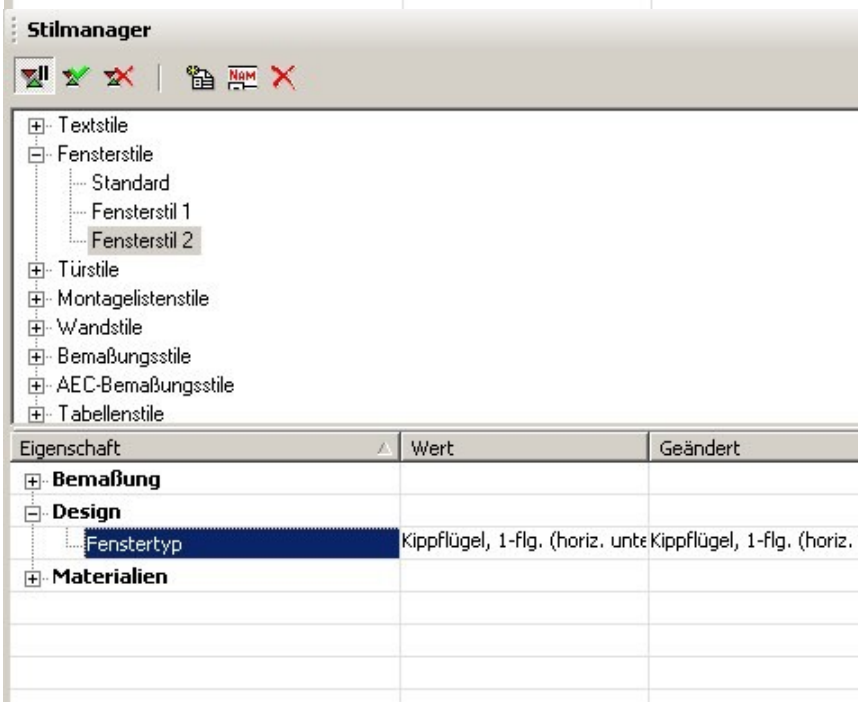
Fensterstile > Standard
„Neuen Stil erstellen“



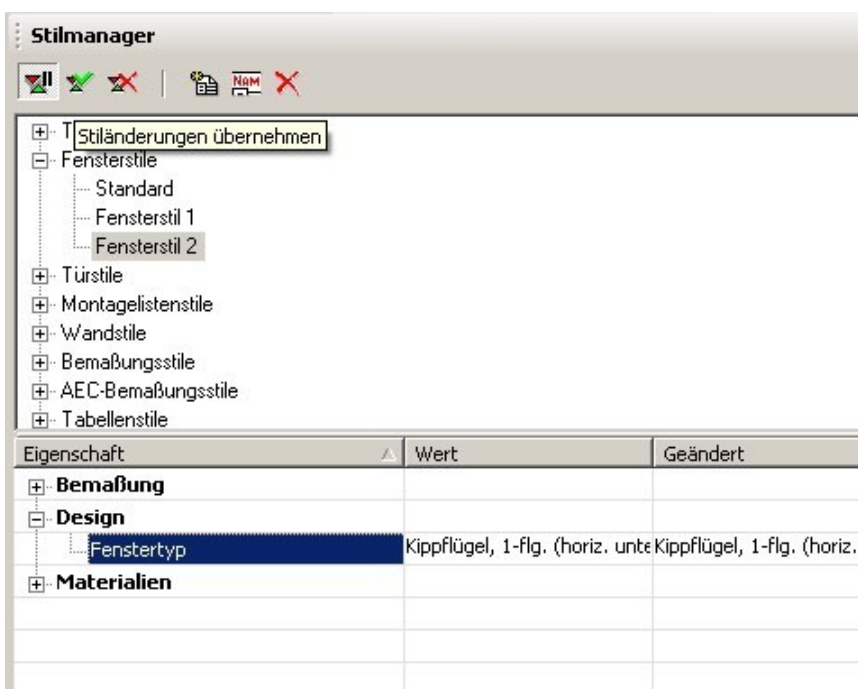
Neuer Stilname „Fensterstil 2“ und „OK“



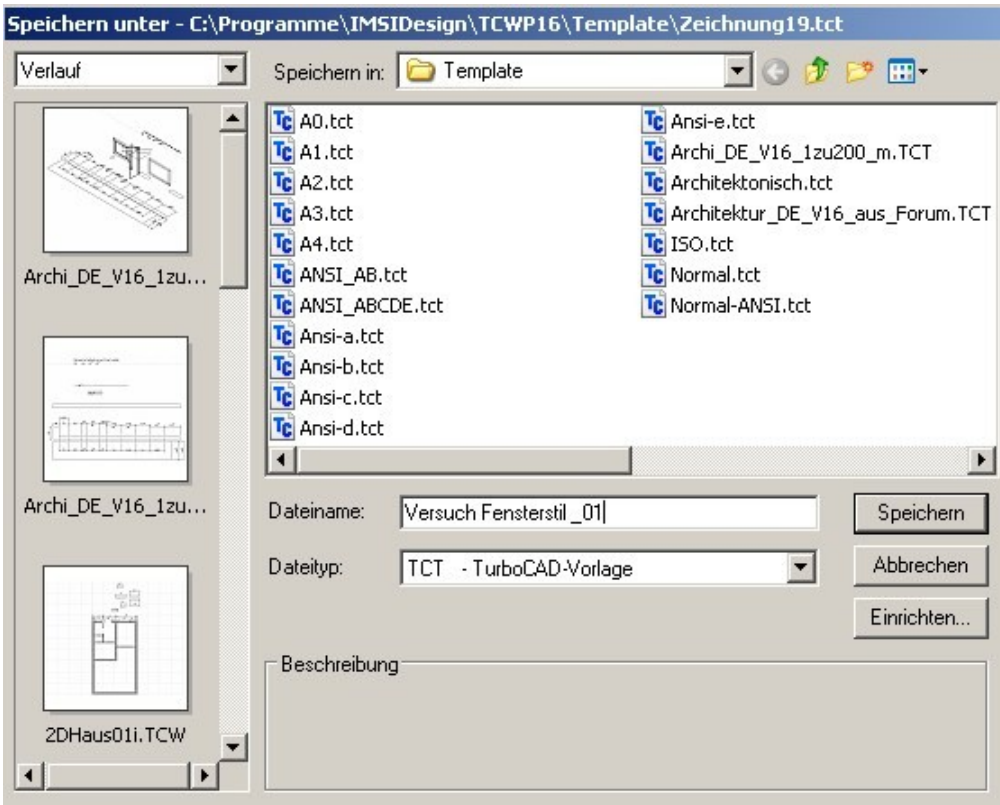
Der neue Fensterstil „Fensterstil 2“ wird angezeigt



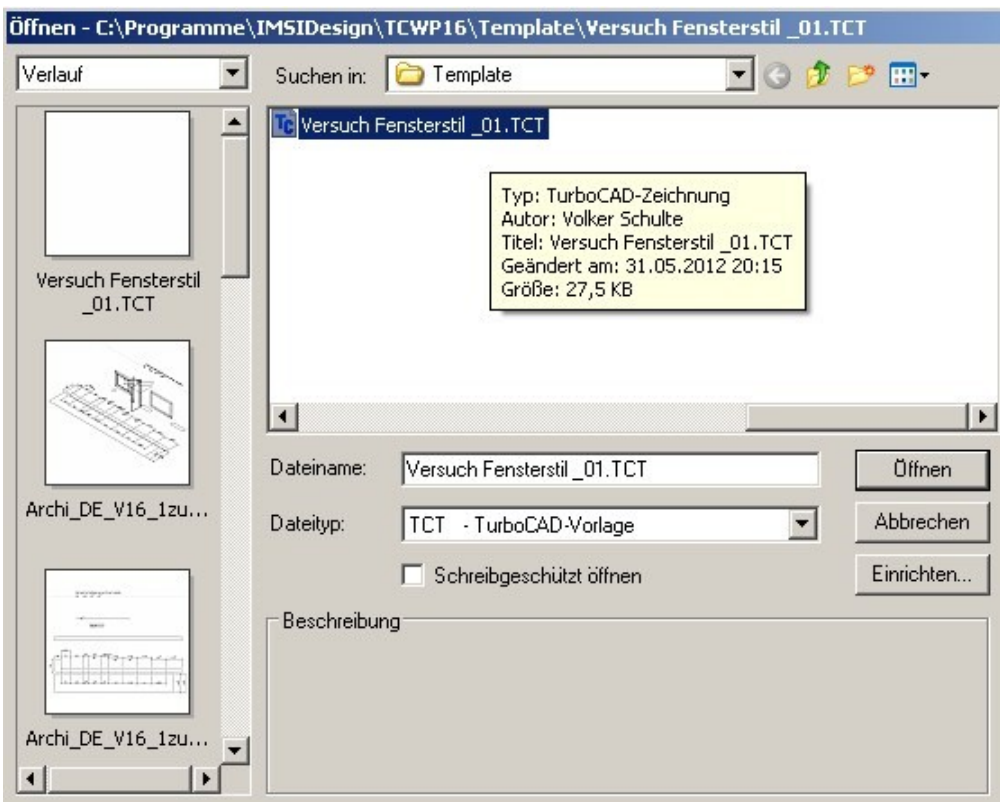
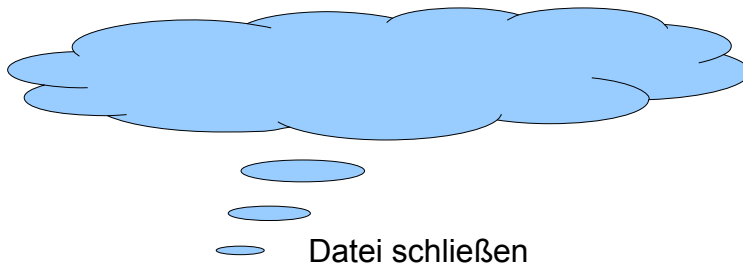
Auswahl Fenstertyp „Kippflügel“



Stiländerung für „Fensterstil 2“ übernehmen mit „Stiländerungen übernehmen“



Datei speichern unter ...
 in Ordner „Template“
 als Dateiname -
 hier z.B.
 „Versuch Fensterstil_01“
 und als Dateityp „TCT“
 (TurboCAD Vorlage)



Datei,
 in diesem Fall,
 „Versuch Fensterstil_01...“
 öffnen

Stilmanager

- Textstile
- Fensterstile
 - Standard
 - Fensterstil 1
 - Fensterstil 2
- Türstile
- Montagelistenstile
- Wandstile
- Bemaßungsstile
- AEC-Bemaßungsstile
- Tabellenstile

Eigenschaft	Wert	Geändert
Bemaßung		
Design		
Fenstertyp	Festverglasung	
Materialien		

Für „Fensterstil 1“
wird als Fenstertyp
„Festverglasung“ angezeigt.

Das ist korrekt.

Stilmanager

- Textstile
- Fensterstile
 - Standard
 - Fensterstil 1
 - Fensterstil 2
- Türstile
- Montagelistenstile
- Wandstile
- Bemaßungsstile
- AEC-Bemaßungsstile
- Tabellenstile

Eigenschaft	Wert	Geändert
Bemaßung		
Design		
Fenstertyp	Festverglasung	
Materialien		

Für „Fensterstil 2“
wird als Fenstertyp
„Festverglasung“ angezeigt.

Das ist falsch!

Zum Zeitpunkt des Speicherns der Zeichnung „Versuch Fensterstil_01.TCT“
war beim „Fensterstil 2“ der Fenstertyp „Kippflügel“ eingestellt!

Wo liegt der Fehler?