

Fehler bei mir in TurboCAD 16 Pro einschließlich aller installierten Patches beim Versuch „Auswahlpunkt und Schraffur“ mit Wand anzuwenden.

Meine Vorgehensweise:

Datei > Neu > Keine Vorlage verwenden

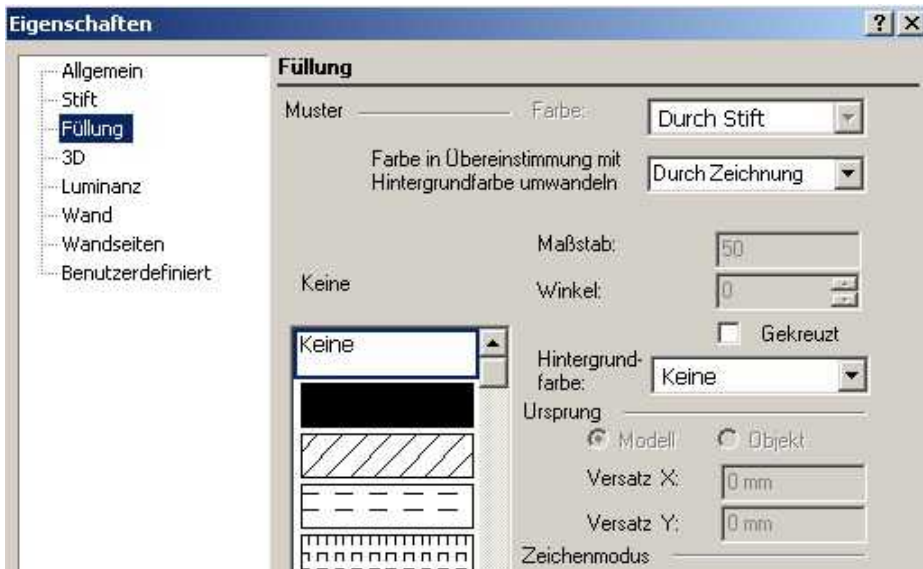
Wandsymbol angeklickt, rechte Maustaste

Stift durchgehend schwarz

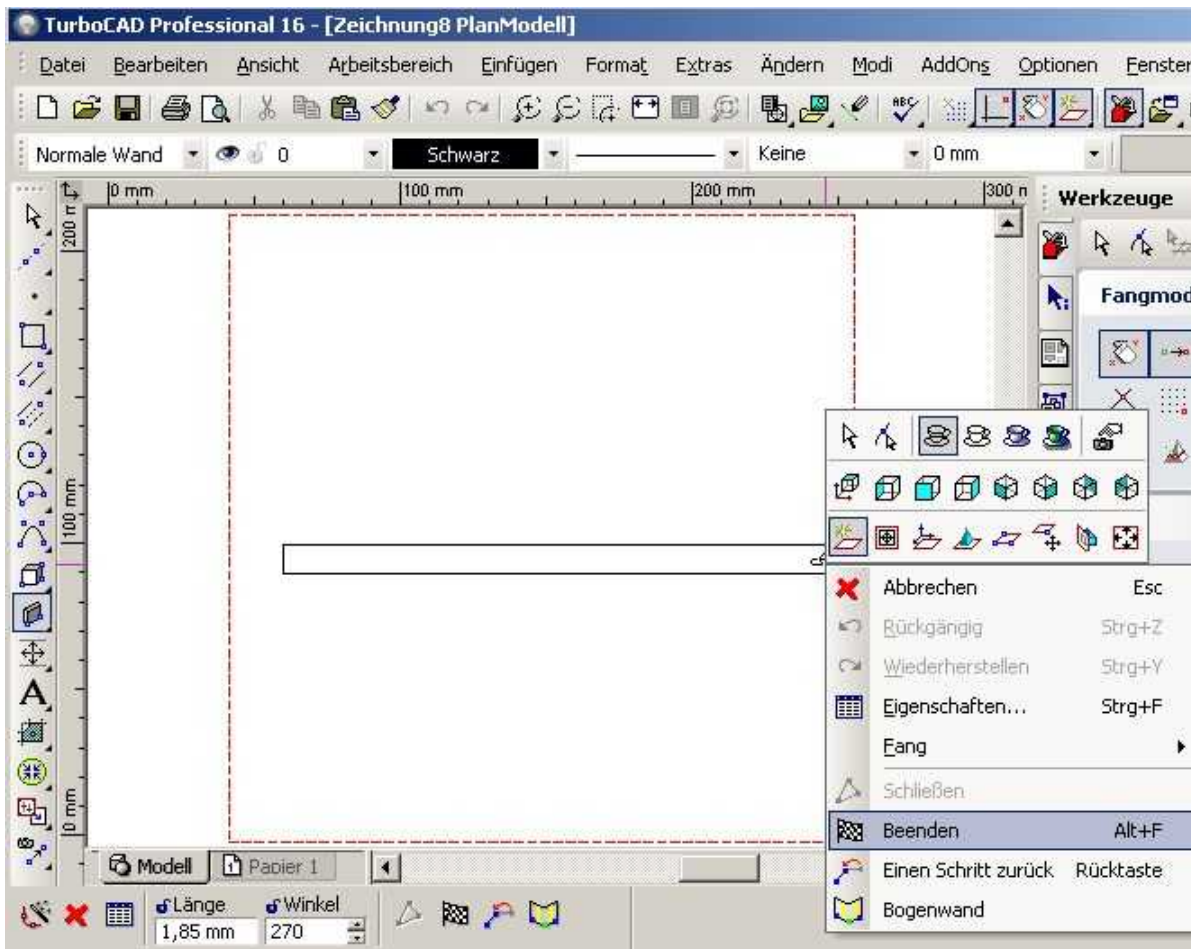
Füllung keine

Wand 10 mm zentriert

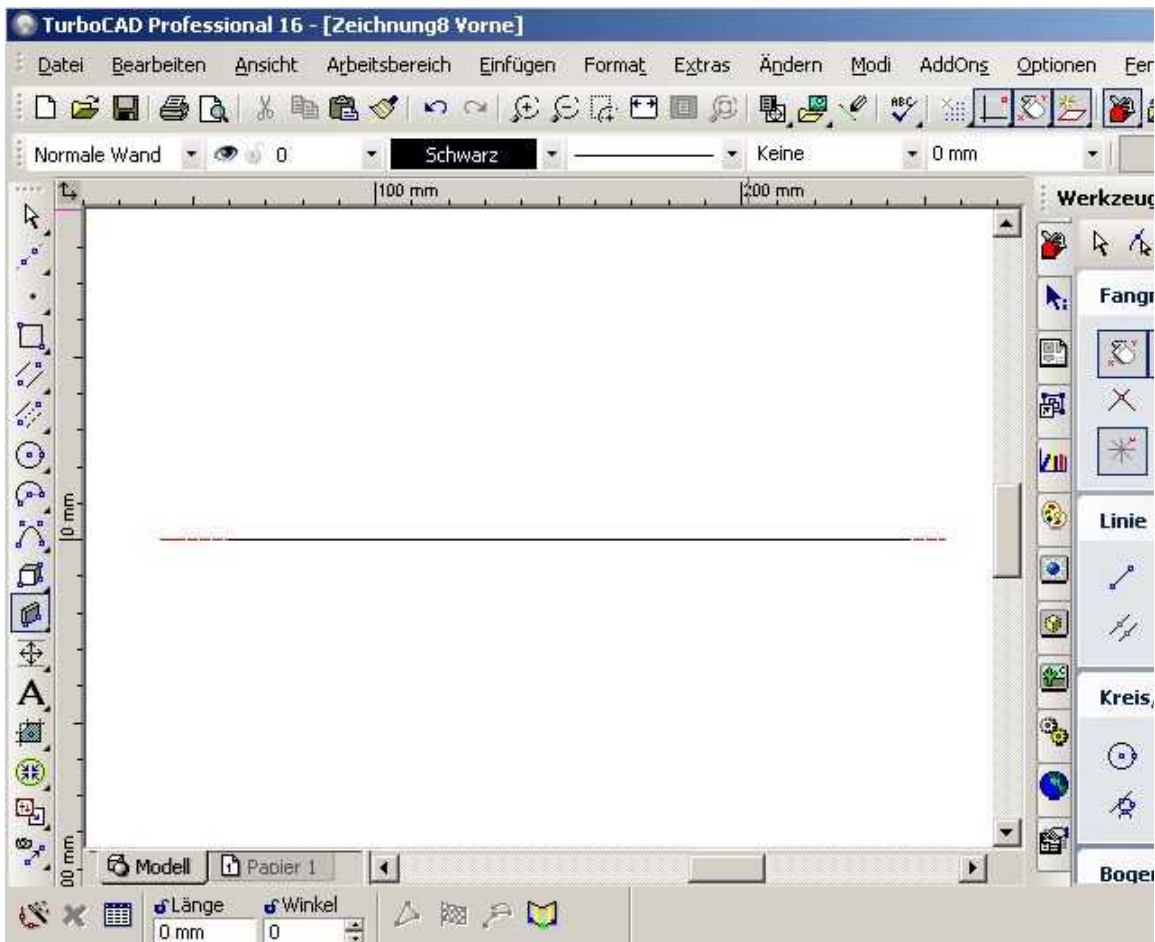
Ok-Button



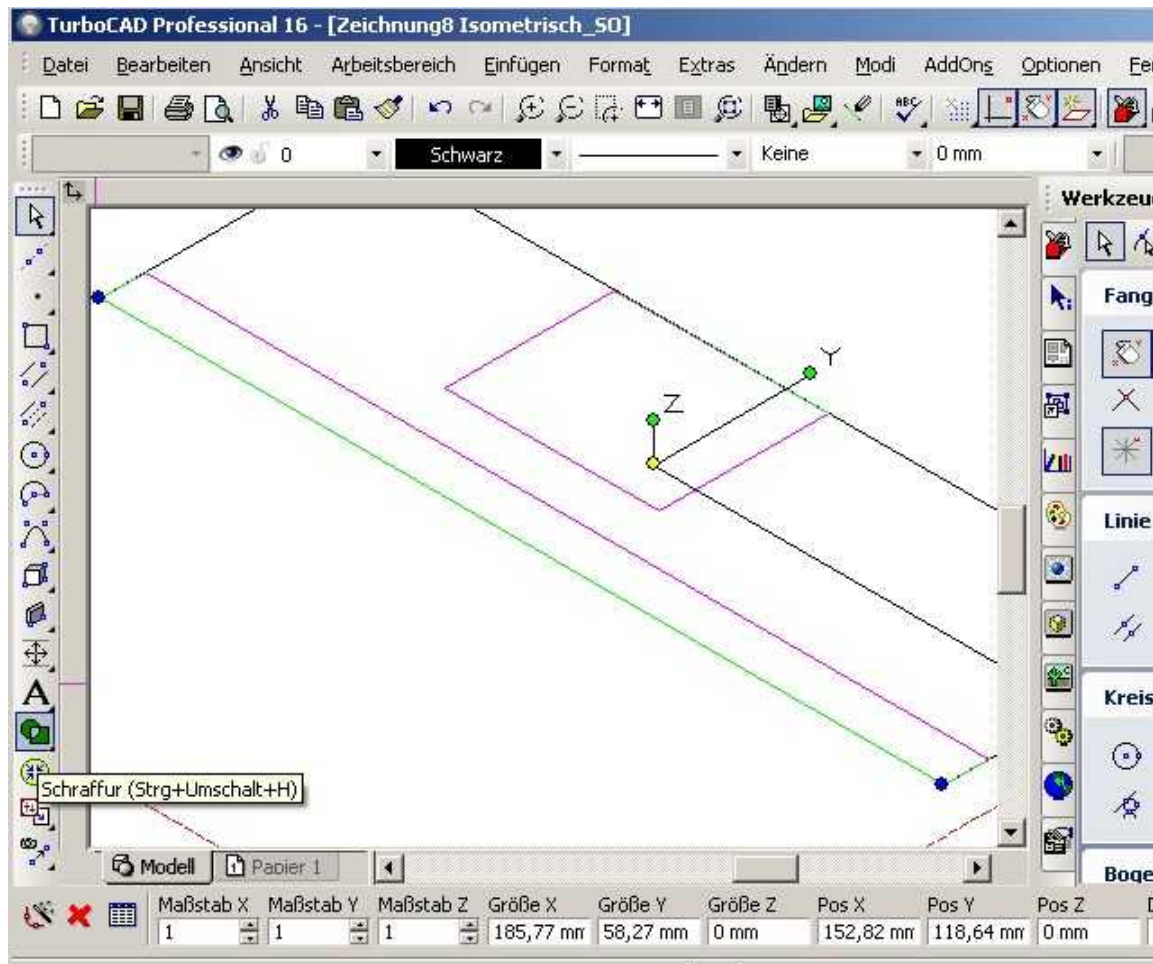
Orthomodus + Kein Fang
Arbeitsebene sichtbar schalten
Wand gezeichnet



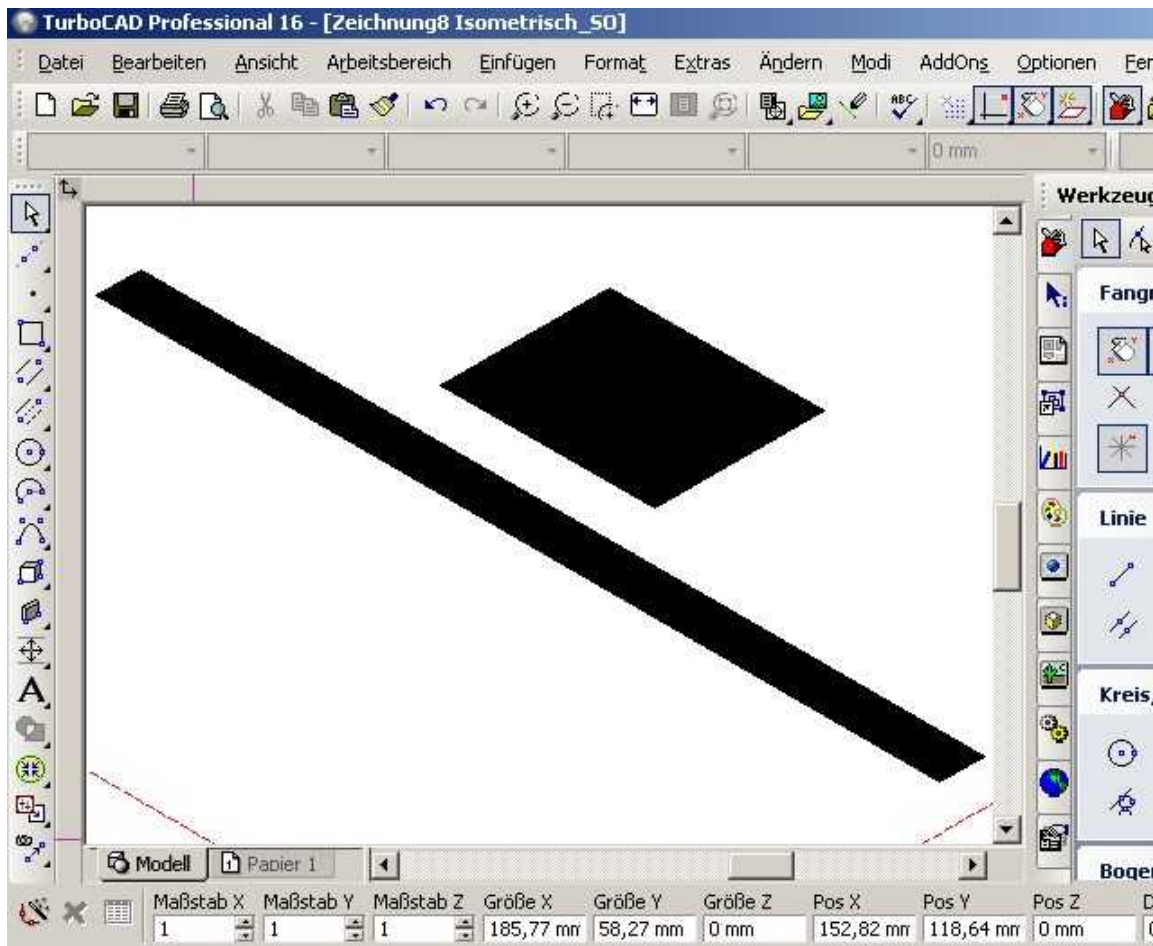
Ansicht vorne und etwas herausgezoomt, damit Arbeitsebene zu sehen ist (Rote Linie)



ISO_SO
Rechteck zugefügt
Rechteck und Wand markiert



Schraffur auf Rechteck und Wand angewendet
Beide werden schraffiert

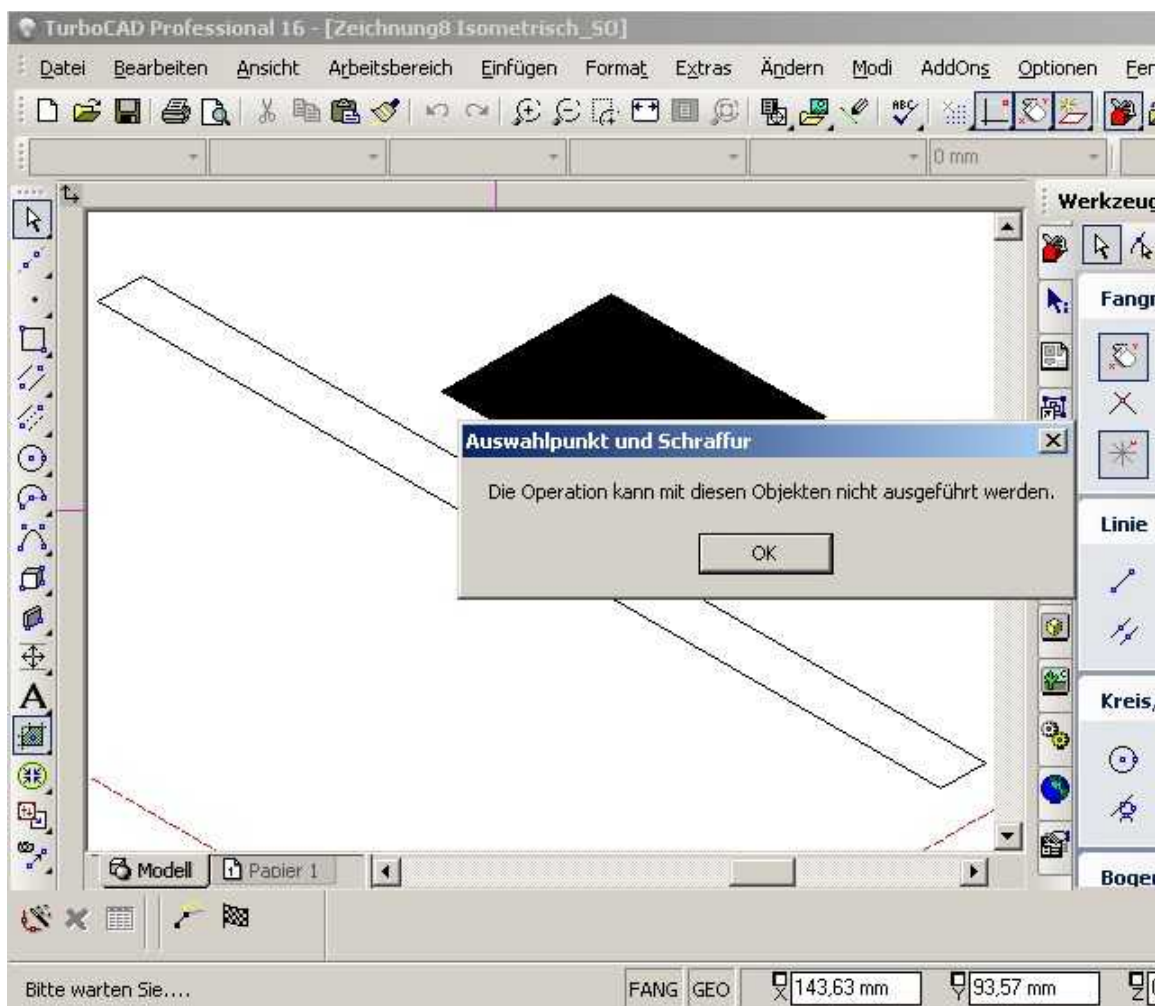


Rückgängig Schraffur

Auswahlpunkt und Schraffur



Rechteck und Wand angeklickt



Fehlermeldung erscheint beim Anklicken der Wand!

Die selbe Fehlermeldung erscheint auch, wenn ich irgendwo anders ins Freie klicke, was ja auch logisch erscheint.

Gruß Volker