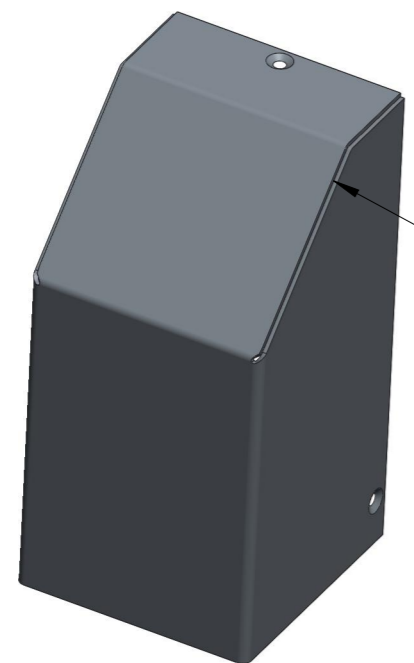
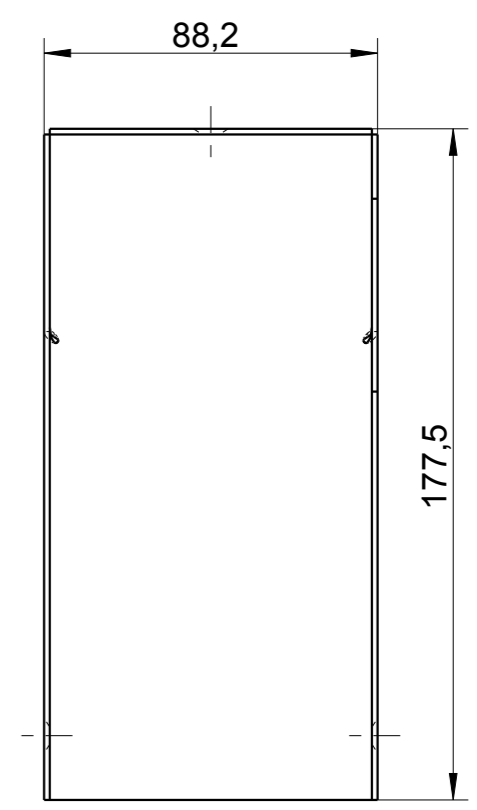
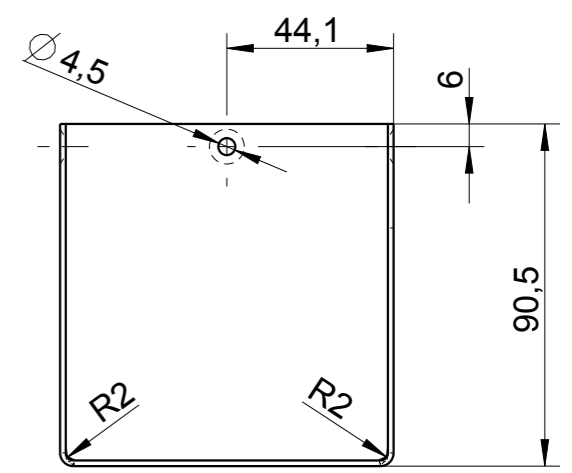
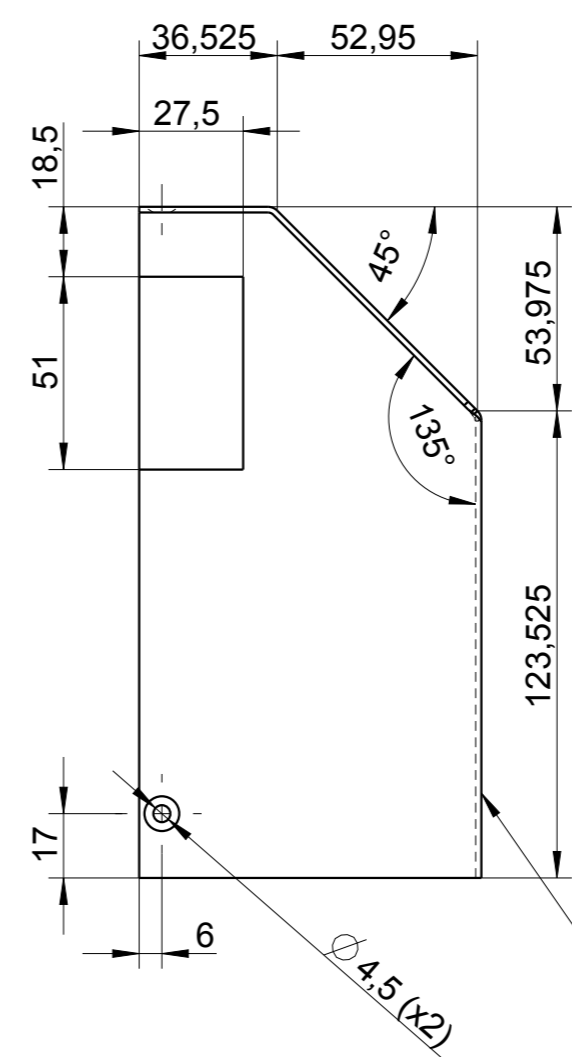
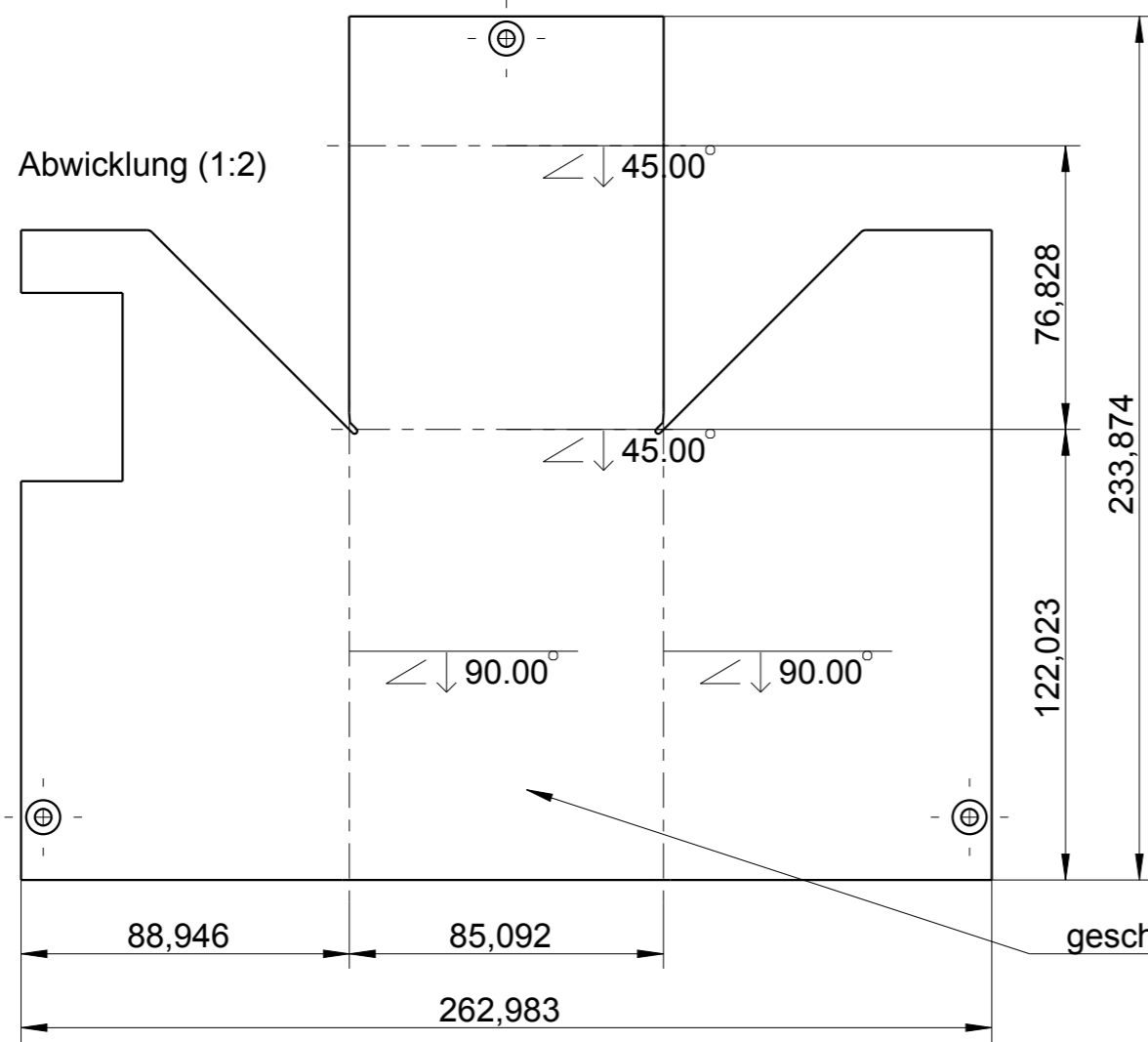


Alle Biegeradien innen = 2
 Blechstärke t = 1,5
 Bohrungen mit Senkung DIN 74 - F4 versehen (x3)



Verschweißen (beidseitig)

MASSSTAB 2:5

Allgemeintoleranz	Tolerierung	Oberflächen	Kanten							
Masse	Material Edelstahl	Halbzeug	Maße nach	Maßstab 1:2						
Verantwortl. Abtlg. Plasma-Partikeltechnik	Technische Referenz	Erstellt durch	Genehmigt von							
		Modellname (Modelltyp) / Zeichnungsname GEHAEUSE_V1 (PART) GEHAEUSE_V1		Dokumentenstatus freigegeben						
		Titel, Zusätzlicher Titel Gehaeuse_V1		<table border="1"> <tr> <td>Änd.</td> <td>Ausgabedatum</td> <td>Spr.</td> <td>Blatt</td> </tr> <tr> <td>A</td> <td>Aug-08-16</td> <td>de</td> <td>1/2</td> </tr> </table>	Änd.	Ausgabedatum	Spr.	Blatt	A	Aug-08-16
Änd.	Ausgabedatum	Spr.	Blatt							
A	Aug-08-16	de	1/2							

