



ProductView 8 Schulungshandbuch

Zeichnungsvergleich



Zeichnungsformate können unter ProductView direkt geöffnet werden. Um zwei Zeichnungen zu überlagern, müssen diese allerdings in einer Produktstruktur vorhanden sein. Die entsprechenden Dateien können einfach aus dem Explorerfenster auf einen Knoten in der Produktstruktur gezogen werden. Über das Zusatzwerkzeug **Zeichnungsüberlagerung** können die Zeichnungen übereinander gelegt werden. Veränderungen werden farblich markiert. Des Weiteren kann der Benutzer entscheiden, ob alles gezeigt werden soll oder zum Beispiel nur die geänderten Elemente.

- **DATEI; NEUE PRODUKTSTRUKTUR**
- Ziehen der zu vergleichenden Zeichnungsdateien aus dem Windows Explorer auf den obersten Knotenpunkt.

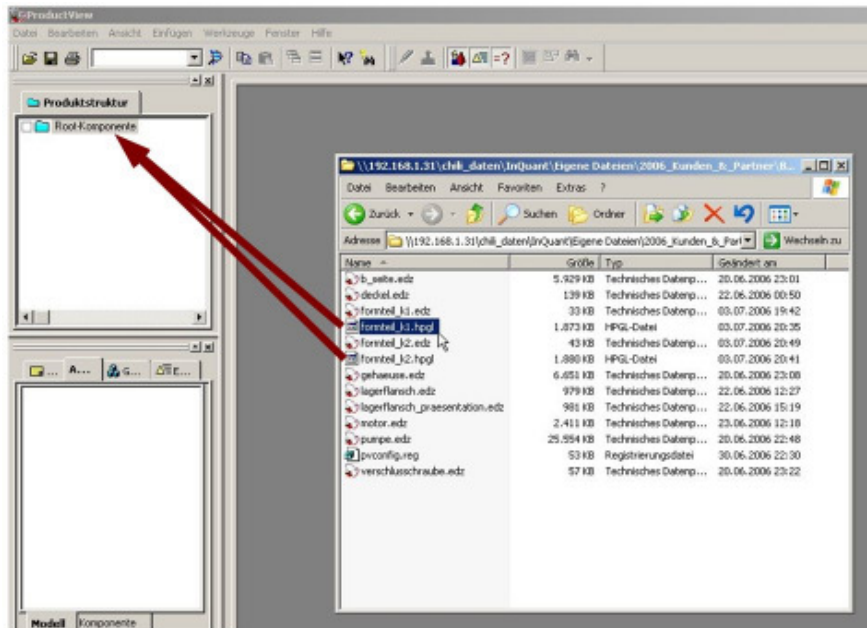


Abbildung 1: Zeichnungsdateien einbetten

Standardmäßig werden Zeichnungen in ProductView schwarz/weiß angezeigt. Da beim Zeichnungsvergleich aber zur Visualisierung unterschiedliche Farben benutzt werden, muss dieses eventuell ausgeschaltet werden.

- **RMT; EINSTELLUNGEN**

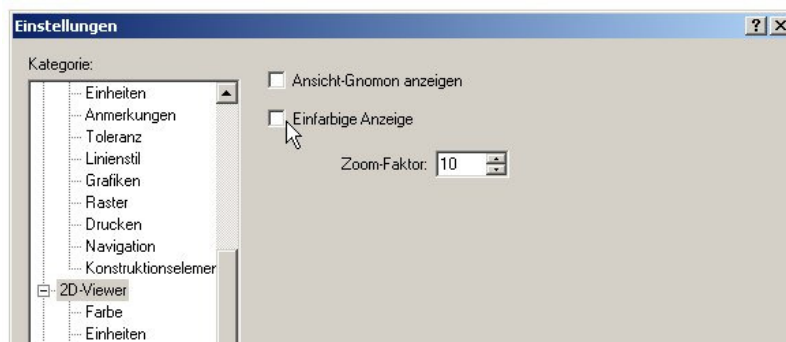
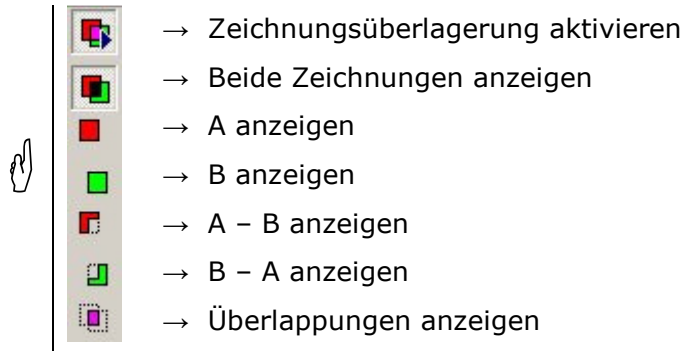


Abbildung 2: Deaktivierung "Einfarbige Anzeige"

- **EINFARBIGE ANZEIGE** deaktivieren.
- **WERKZEUGE; ZEICHNUNGSÜBERLAGERUNG**
- Aktivierung der Zeichnungsüberlagerung mit



- Öffnen der zweiten Zeichnung durch **RMT; ÖFFNEN IN** und die erste Zeichnung auswählen.



Falls die Zeichnungen nicht korrekt übereinander passen und verschoben sind, haben Sie die Möglichkeit dies im Nachhinein zu beheben:

- **ZEICHNUNGSÜBERLAGERUNG; ZEICHNUNGSÜBERLAGERUNGEN IN DER MITTE AUSRICHTEN**
Die Mittelpunkte der Zeichnungen werden übereinander gelegt.
- **ZEICHNUNGSÜBERLAGERUNG; ZEICHNUNGSÜBERLAGERUNGEN NACH DEM PUNKT AUSRICHTEN**
Es können in den Zeichnungen Punkte angewählt werden, die dann übereinander gelegt werden. Auch hier funktioniert der Objektfang.