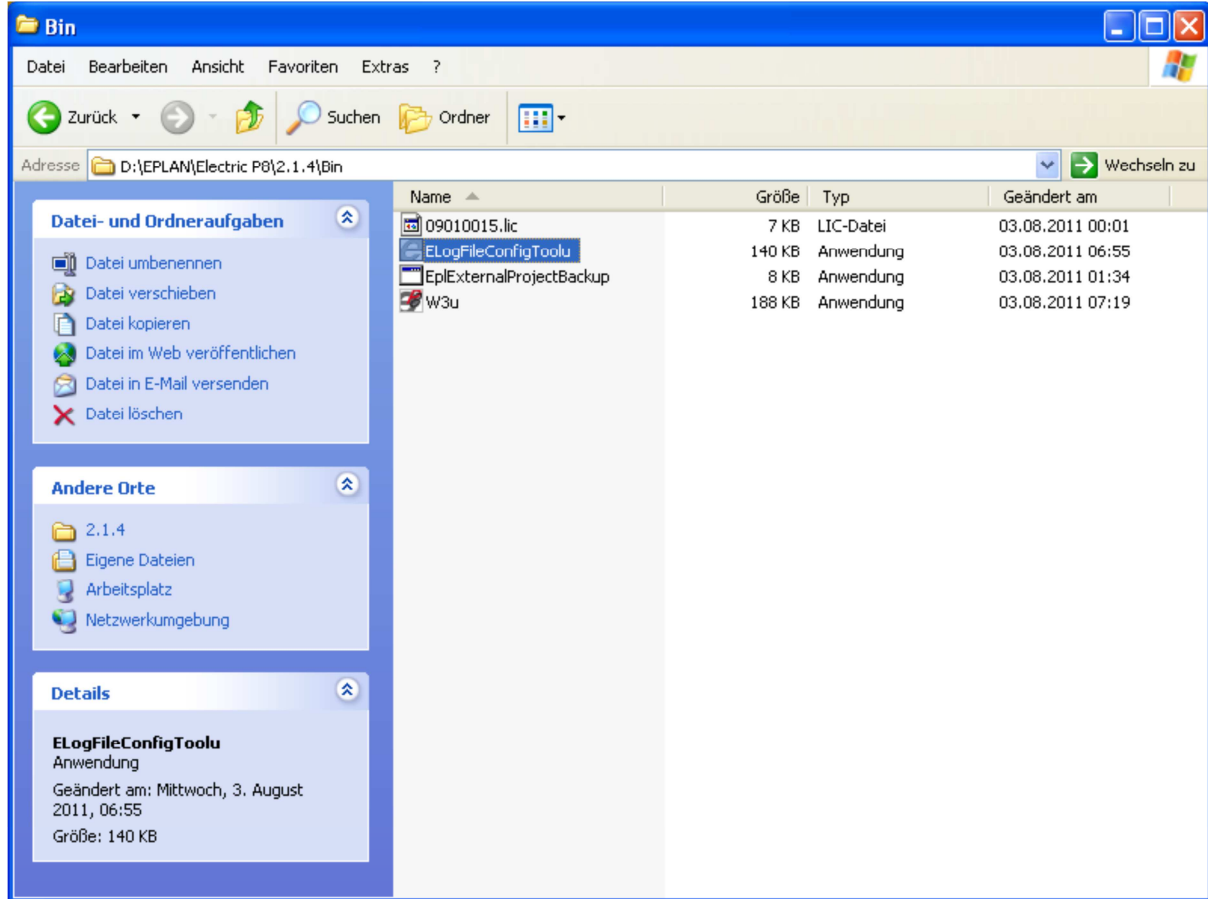


Reset Eplan P8 2.1.4 und höher

Version 2.1.4 und höher

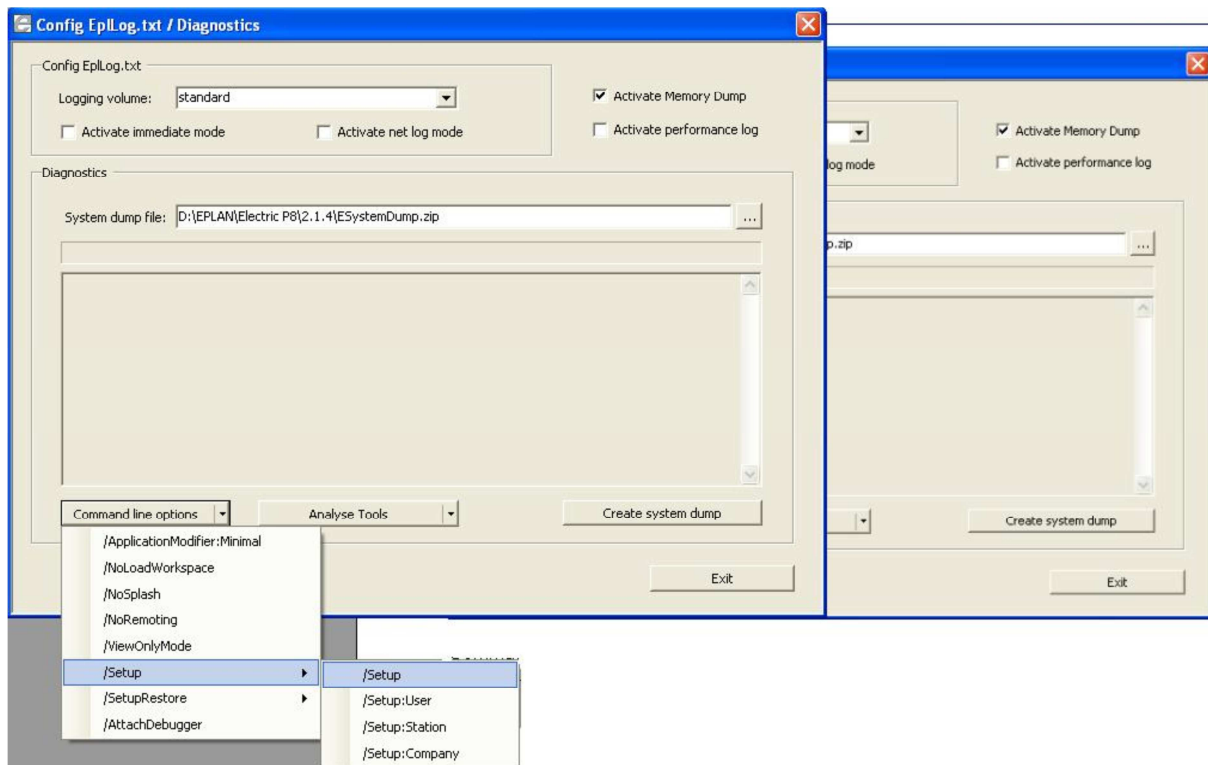
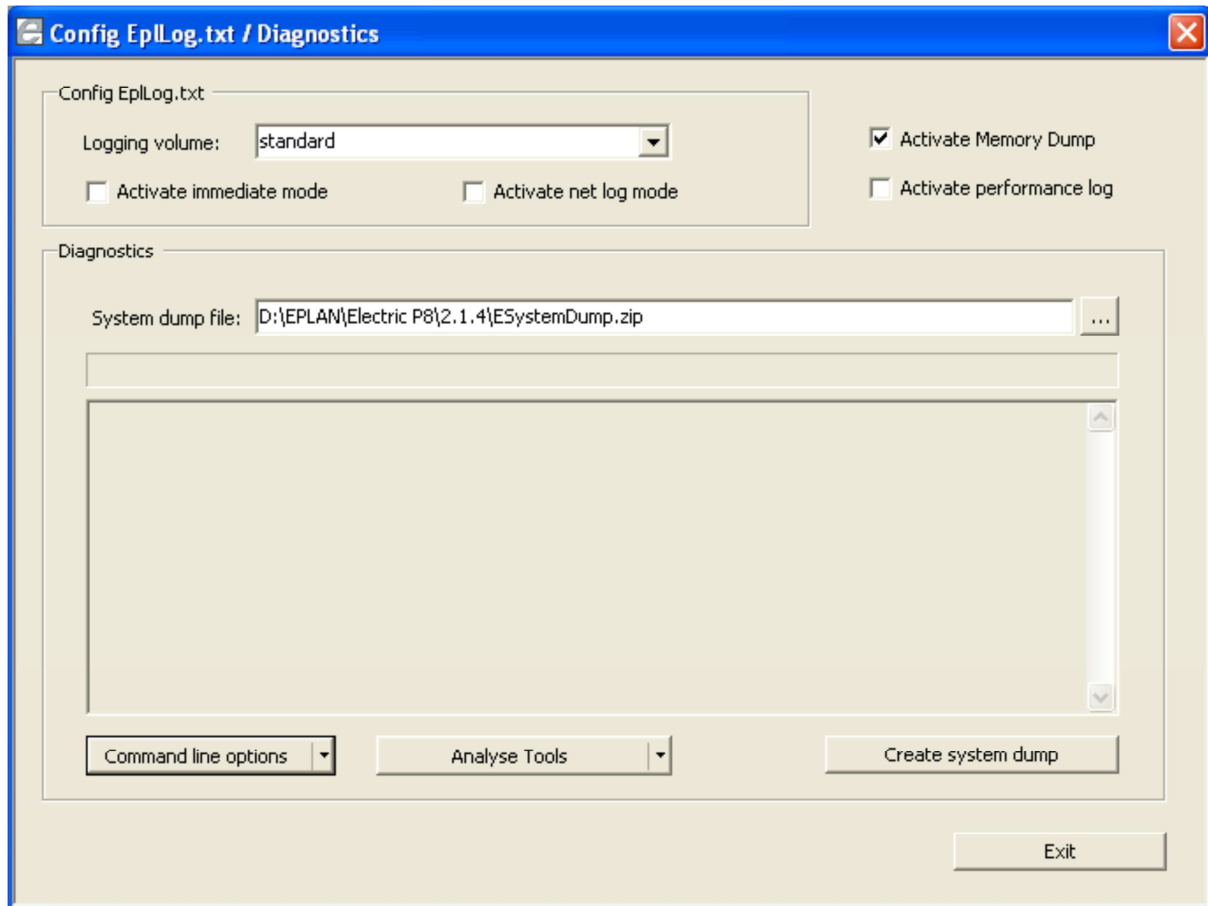
Sichern der Benutzereinstellungen und des Arbeitsbereiches als XML-file

In Installationsverzeichnis gehen D:\EPLAN\Electric P8\<<Version>\Bin



Reset Eplan P8 2.1.4 und höher

Fenster öffnet sich:



Eplan startet neu
Benutzereinstellungen und Arbeitsbereich laden