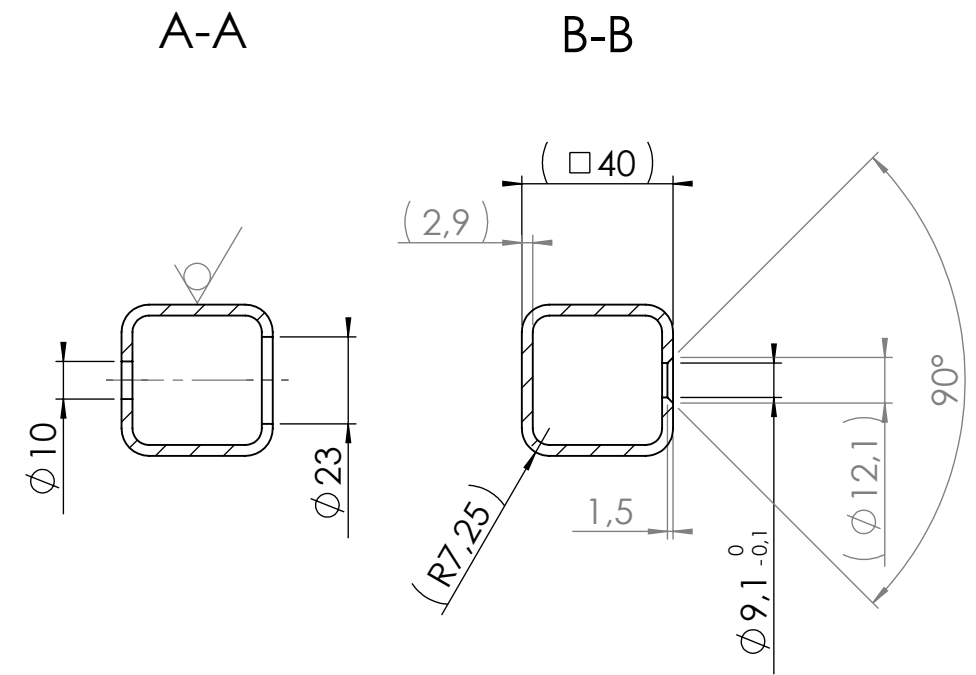
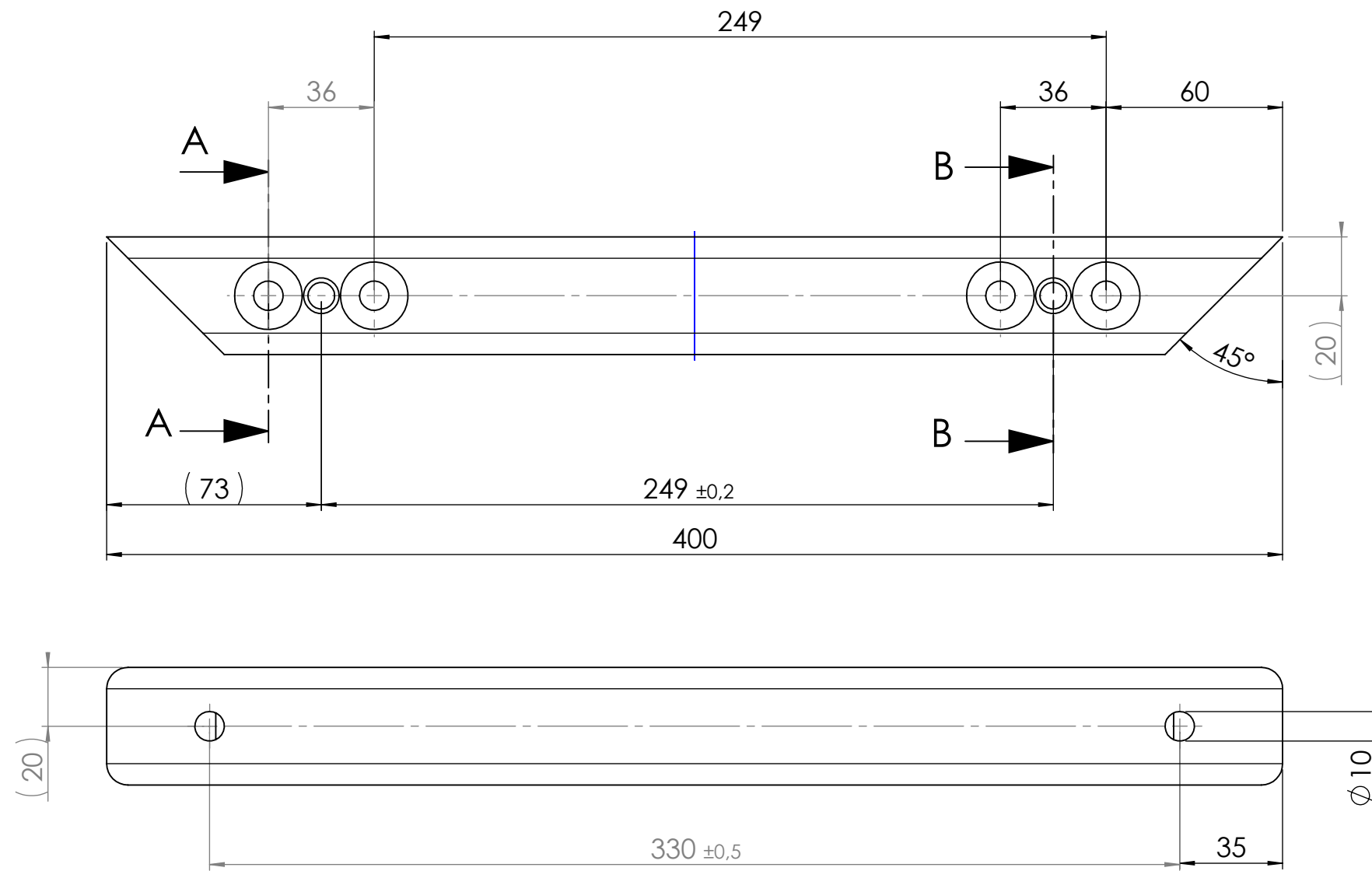
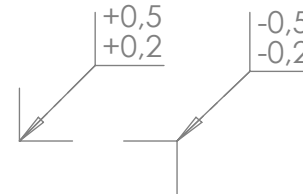
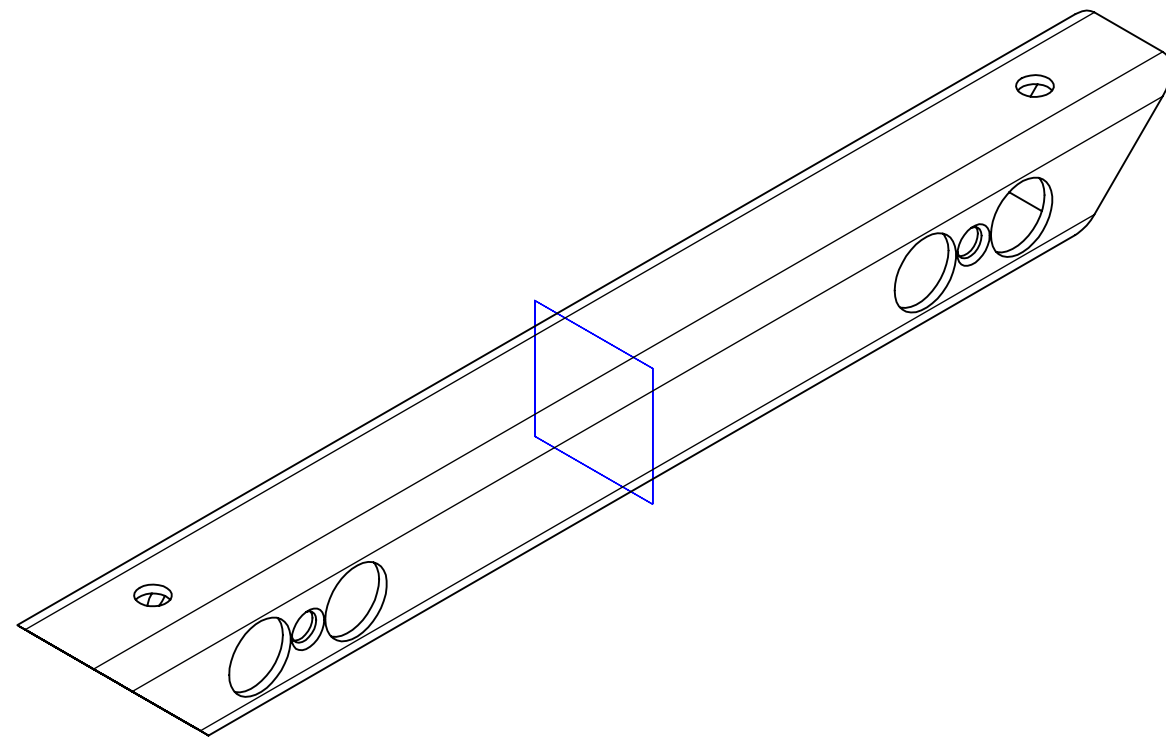


The reproduction, distribution and utilization of this document as well as the communication of its contents to others without explicit authorization is prohibited. Offenders will be held liable for the payment of damages. All rights reserved in the event of the grant of a patent, utility model or design.

Weitergabe sowie Vervielfältigung dieses Dokuments, Verwertung und Mitteilung seines Inhalts sind verboten, soweit nicht ausdrücklich gestattet. Zuwiderhandlungen verpflichten zu Schadenersatz. Alle Rechte für den Fall der Patent-, Gebrauchsmuster- oder Geschmacksmerkmalen vorbehalten.



Vorläufige Zeichnung !
Keine Freigabe für Fertigung !
gedruckt: 16.03.2010



Rz 100 ()

Treppe - Fooke2 Aleris Intern				Zul. Massabweichung soweit nicht anders vermerkt: DIN-EN 755-9 ISO 2768mK		Maßstab 1:2		Rohteil/Halbzeug 40 x 40 x 2,9 x 400	
				Gez.	Datum	Name		Werkstoff Stahl S235JR	Gewicht 1,076 kg
				Gepr.PW	.	.		Benennung Quadratrohr	
				Gepr.SFI	.	.			
				Gepr.CNC	.	.			
				Aleris Aluminum Bonn GmbH				Zeichnungsnummer SLDW001390 -	Blatt 1
Index	Änderung	Datum	Name	Kd.Zng:				Teile-Nr.:	1 Bl.