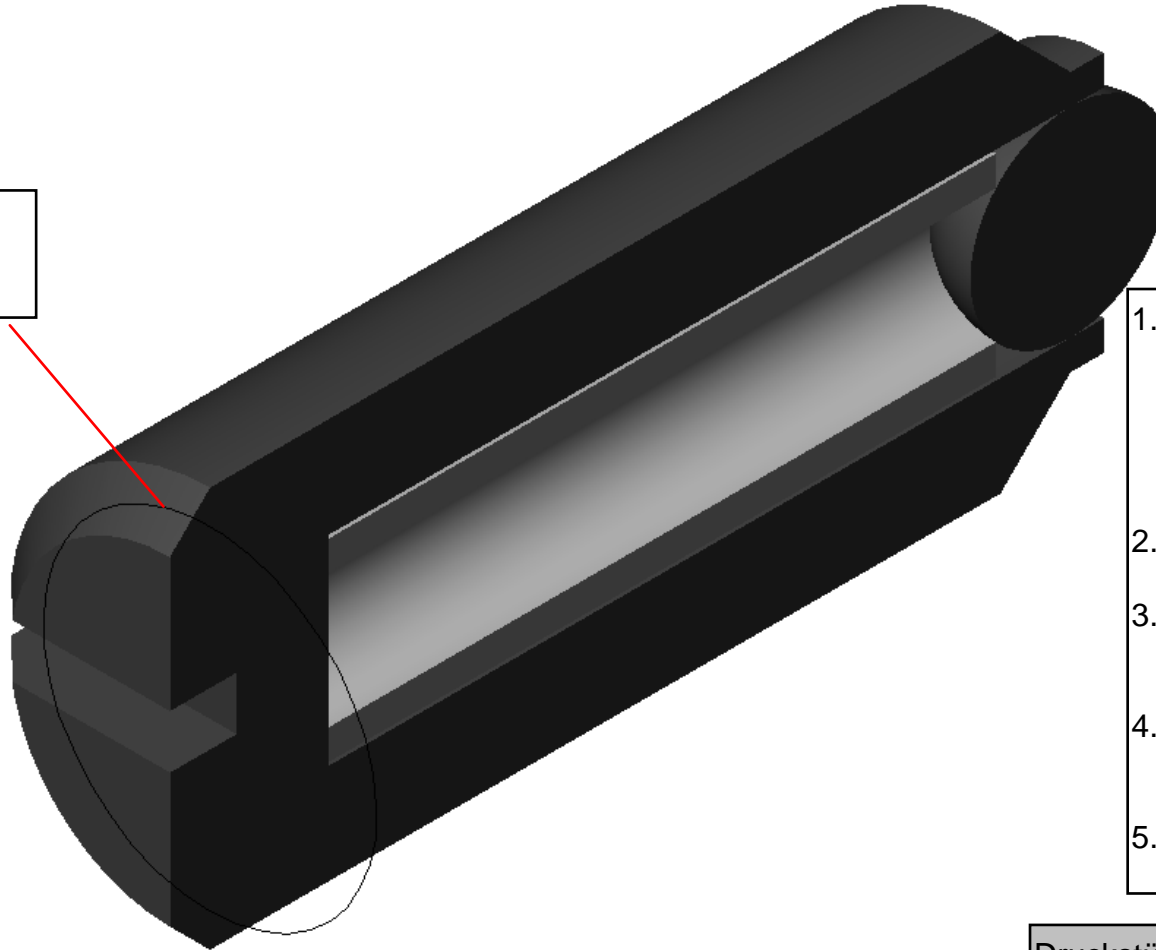


Modellierungsvorlage für Federnde Druckstücke 03000 / 03010

Bemassung:
Gewinde am
Druckstück-Gehäuses anbringen



1. Plazieren des Gehäuses in der BG:
VA - Gehäuse mit VA - BG
DS - Gehäuse mit DS - BG
SA - Gehäuse mit SA - BG
anschließend Gehäuse fixieren!
2. Einbau von Feder und Kugel!
3. Eintrag der geforderten Bemassung!
(siehe Daten-Blatt des Herstellers)
4. Gewicht Modell anpassen an Gewicht
Original:
5. Eigenschaften eintragen!
(siehe Blatt 2)

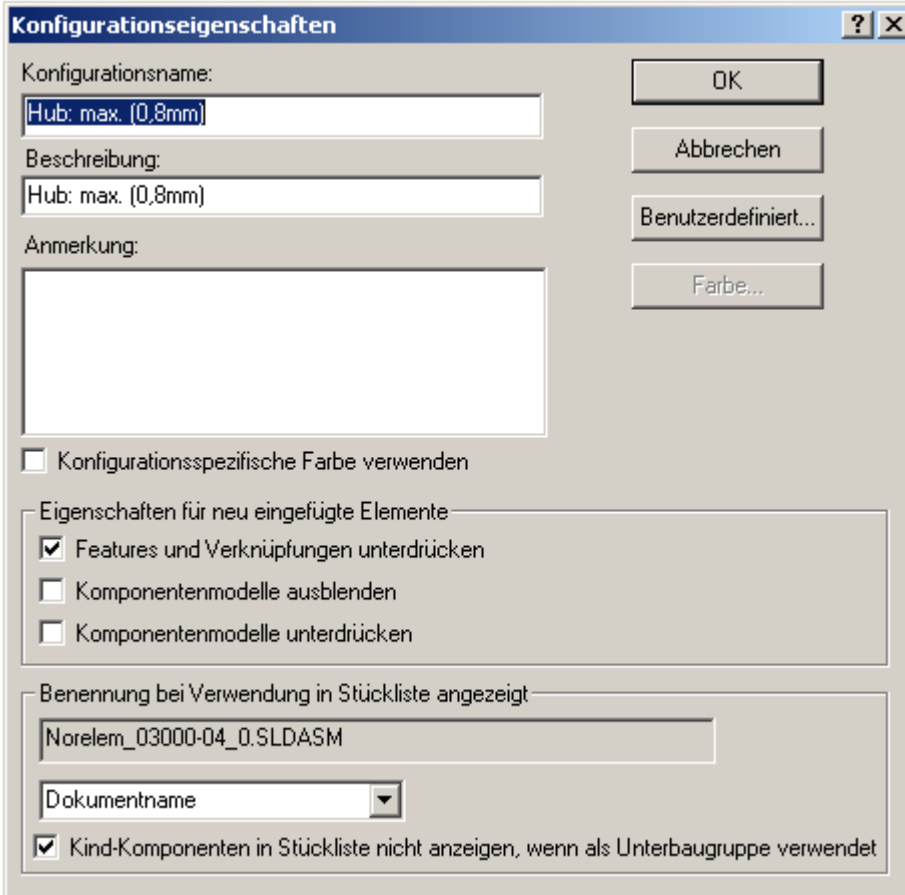
Allgemein:
Erstelltes Modell wird solange es nicht geprüft ist, im Ordner
"Nicht Freigegeben" abgespeichert!
Nach der Freigabe werden die ET's und die BG's in Ordner
"03000_0"
verschoben!

Druckstück-Gehäuse, Feder und Kugel
werden unter folgendem Dateinamen
abgespeichert:

z.B.
NORELEM_03000-04_0 (BG)
NORELEM_03000-04_T1_0 (ET)
NORELEM_03000-04_T2_0 (ET)
NORELEM_03000-04_T3_0 (ET)
Hersteller_Identnummer_Teile_Revision

Eintrag bei Konfigurationen

z.B.



Konfigurationseigenschaften ? X

Konfigurationsname:
Hub: max. (0,8mm)

Beschreibung:
Hub: max. (0,8mm)

Anmerkung:

Konfigurationsspezifische Farbe verwenden

Eigenschaften für neu eingefügte Elemente

Features und Verknüpfungen unterdrücken

Komponentenmodelle ausblenden

Komponentenmodelle unterdrücken

Benennung bei Verwendung in Stückliste angezeigt

Norelem_03000-04_0.SLDASM

Dokumentname

Kind-Komponenten in Stückliste nicht anzeigen, wenn als Unterbaugruppe verwendet

Buttons: OK, Abbrechen, Benutzerdefiniert..., Farbe...

Erstanlage:

Konfig. Name: Hub: max. (0,8mm)

oder Standard: Hub: min. (0mm)

Haken bei "Kind-Komponenten in Stückliste nicht anzeigen...."setzen"

Eintrag der Eigenschaften vom Federndes Druckstück

z.B

Info Benutzerdefiniert Konfigurationsspezifisch

Name: Hinzufügen

Typ: Entfernen

Wert:

Eigenschaften:

Name	Wert	Typ
Benennung1	Federndes Druckstück	Text
Benennung2	springy pressure piece	Text
Benennung_Rohteil	M4 x 9,8	Text
DIN		Text
E_Typ	V	Text
Fertiggestellt_am	03.02.2004	Text
Format		Text
Geprueft_am	06.02.2004	Text
Geprueft_von	K. Raptis	Text
Gewicht	0,001	Text
Hersteller	Norelem OHG	Text
Identnummer	03000-04	Text
Kunden_Nr		Text
Modell_von	R. Hess	Text
Typ	ZLT (BG)	Text
Ursprung		Text
Werkstoff	St	Text
Zeichnung von		Text

Anwenden Zurücksetzen

Geprüft_am
und
Geprüft_von
werden bei Freigabe ausgefüllt!

Wichtig!
Zwischen Norelem, OHG
und zwischen ZLT und
(BG) ist
ein Leerzeichen!