

**SWX-ToolWorks V3.0
für SolidWorks 2006**

Mit Doppelklick erscheint eine Auswahl (Benennungskatalog) von Standard-Benennungen dessen Übersetzung in Englisch automatisch in "Benennung Englisch" eingetragen wird.

Dichte kann nur im Einzelteil durch den Werkstoff verändert werden. (Hot-Spot Auswahlliste)

Nur die Auswahl eines Werkstoffes ändert die Dichte entsprechend und nach Betätigen der OK Schaltfläche wird die Dichte auch in SolidWorks neu eingegeben. Die Erklärung im Pull down Menü werden nicht in die Eigenschaft von SolidWorks eingetragen.

Das Gewicht der Eigenschaft wird von SolidWorks selbst berechnet. Feld dient nur als Info.

Möglichkeiten:
1. Man selektiert im Featurebaum ein Feature, von dem man die Abmessungen einlesen möchte, mit einem Klick.
2. Mit Betätigung der Schaltfläche wählt das Tool automatisch das erste Feature im Featurebaum, welches nach dem Ursprung folgt. Ausgenommen sind Skizzen, Achsen und Ebenen.

Es müssen Features sein, die das Abmass des Teiles definieren. Bei eindeutiger Definition kann man anschließend zwischen ein Paar möglichen Abmessungen wählen. (Diese Schaltfläche ist nur im Teil aktiv.)

Löscht alle Textfelder.

Trägt die neue Dichte und den Werkstoff in SolidWorks ein und berechnet das Gewicht neu. (Diese Schaltfläche ist nur im Teil aktiv.)

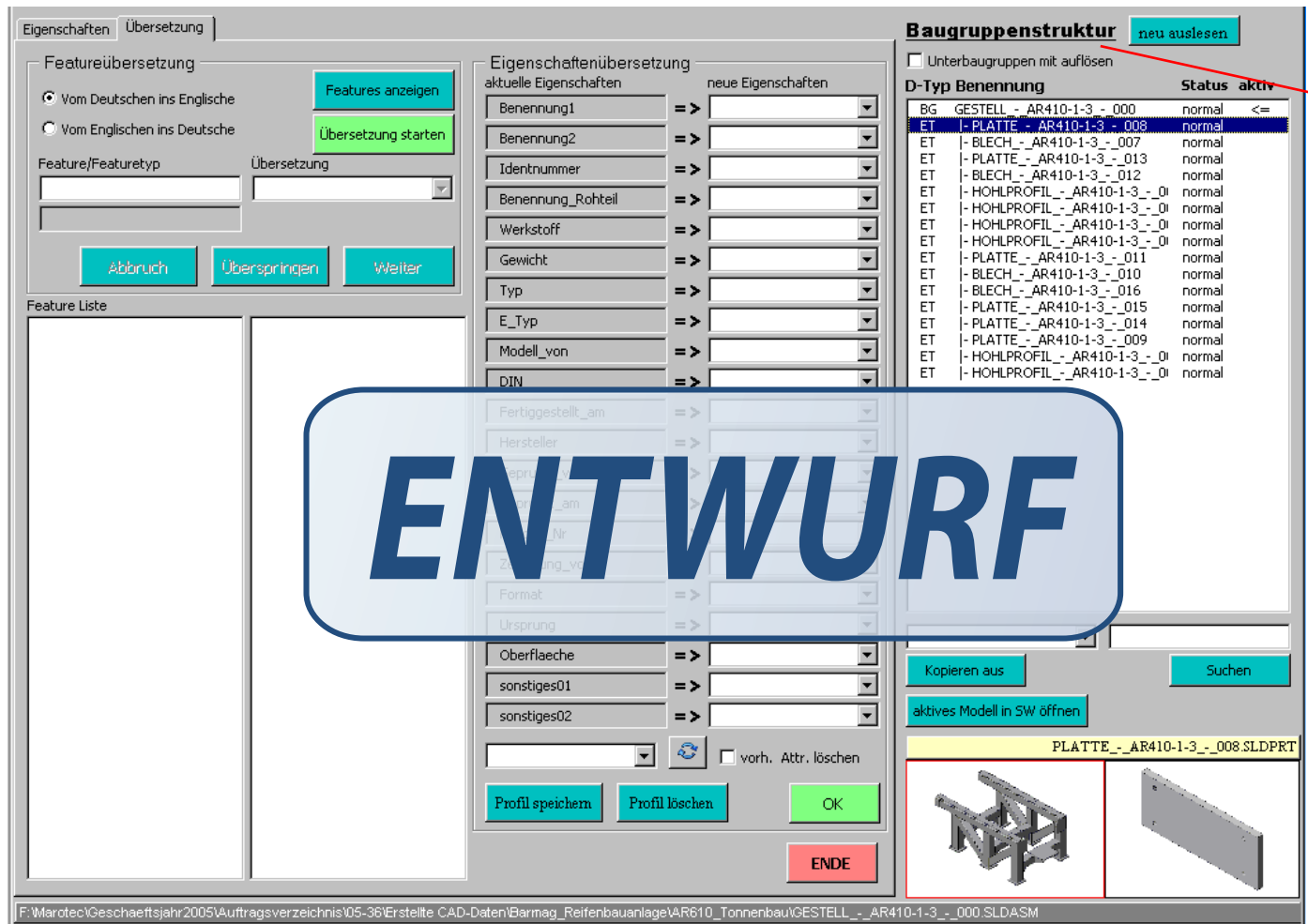
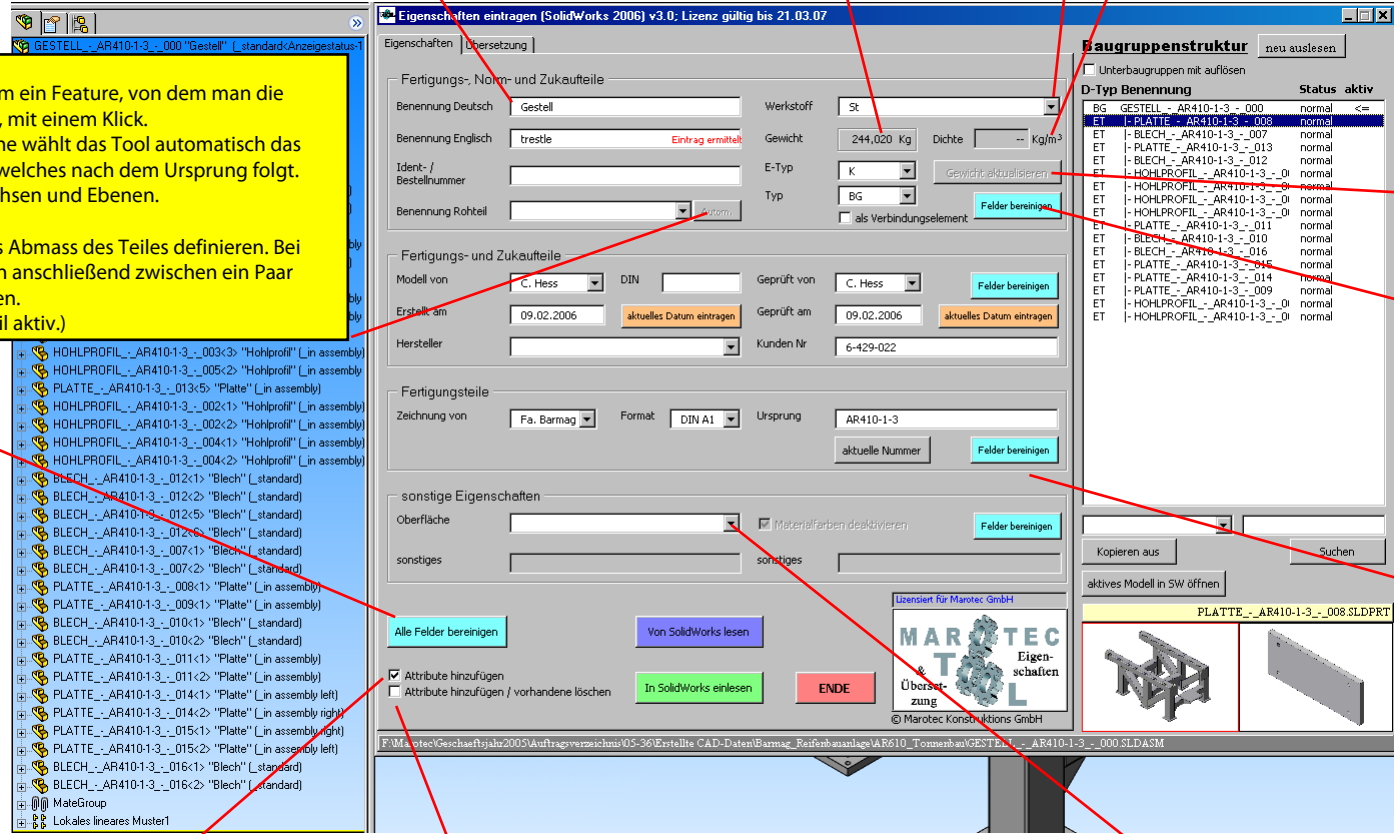
Löscht alle Textfelder im "eigenem Rahmen".

"Eigener" Rahmen (hier für "sonstige Eigenschaften")

Kreiert die Attribute ohne die alten zu löschen. Attribute mit gleichem Namen werden überschrieben.

Löscht alle vorhandenen Attribute und kreiert die Attribute aus dem Tool.

Auswahlliste an verschiedenen Oberflächenbehandlungen, wie z.B. Brüniert, Gehärtet, etc.



In der Baugruppenstruktur kann man durch das Modell scrollen, Teileigenschaften für Zeichnungskopf und Stückliste bearbeiten, Datensätze kopieren und auf andere Modelle übertragen, etc.

Alle Felder haben eine begrenzte Anzahl an Zeichen. Diese sind durch die Tabellenbreite in der Stückliste oder durch die Breite des Feldes im Schriftkopf festgelegt. Die Eigenschaften lassen sich nur in Teilen oder Baugruppen eintragen. Öffnet man das Tool wenn die Baugruppe reduziert geladen ist, wird man gefragt ob man Sie voll laden möchte oder nicht. Entscheidet man sich dafür die Baugruppe nicht vollständig zu laden. Kann das Tool das Gewicht nicht lesen. Im Tool selbst kann man diesen Zustand jederzeit ändern indem man auf die Schaltfläche AKTIVIEREN klickt.