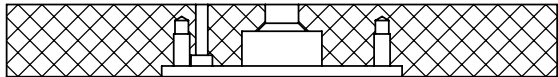
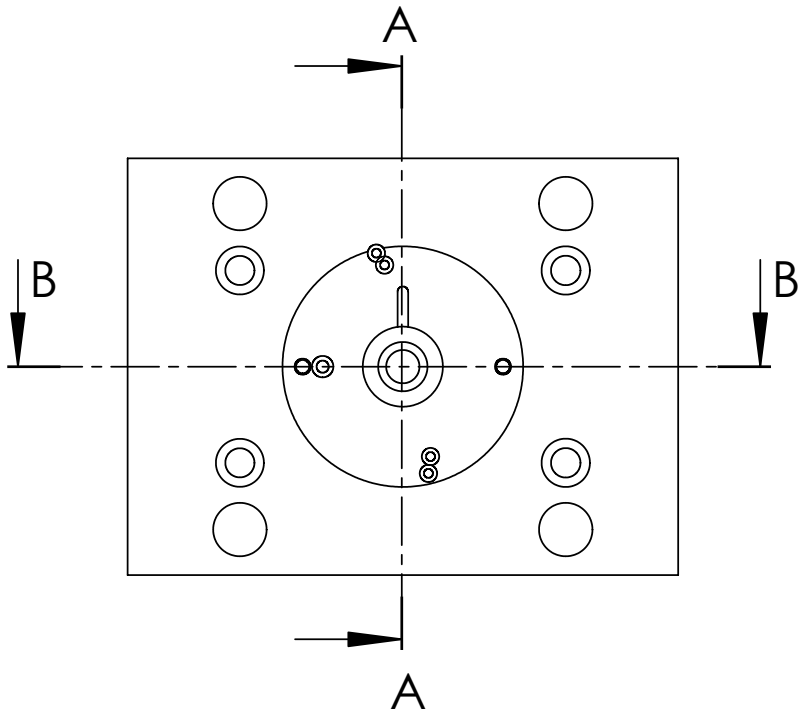
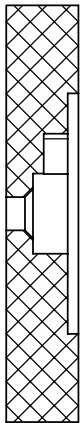


Diese Zeichnung bleibt unser Eigentum und darf weder kopiert noch Dritten zugänglich gemacht werden. Hinsichtlich ihres technischen Inhalts behalten wir uns alle Rechte für den Fall einer Patenterteilung vor. Wir nehmen für diese Zeichnung den Schutz der Gesetze über Urheberrechte, geschäftlichen Wettbewerb und gewerblichen Rechtsschutz in Anspruch.



B-B



A-A



Identnummer :				Toleranzen und Passungen nach DIN-ISO 2768-m.		Oberflächenrauheit nach DIN-ISO 1302, R. 2		Maßstab : 1:2		Gewicht : kg	
Ursprung :								Werkstoff :		Erstellt mit SolidWorks	
				Tag		Name		Blattformat :			
				Gez.				Benennung :			
				Gepr.							
				Norm							
						Marotec Konstruktions GmbH		Zeichnungsnummer :		Blatt 1 von 1	
						Kastanienstr. 1 51647 Gummersbach Tel: 02261/59393 Fax: 02261/57775 e-Mail: info@marotec-gmbh.de		K10_156x156_Schlaufenronden(Standard)			
X X X X				Index		Änderung		Datum		Name	
				Ersatz für: XXXXXX-X		Ersetzt durch: XXXXXX-X					